

pacte

**pour une
économie
locale durable**

LE CARNET DU PACTE - SEPTEMBRE 2022

AFTERWORK DE RENTRÉE

Retrouvez toutes les informations présentées lors de l'événement de rentrée qui a rassemblé les premiers signataires.

" Le Pacte pour une économie locale durable fédère les entreprises autour d'enjeux communs sur les transitions écologiques, numériques et sociales du territoire. Vous trouverez parmi les présentations une sélection de prochains événements économiques pour sensibiliser et accompagner les entreprises dans leurs transitions mais aussi des dispositifs d'accompagnement et financement ou encore des bonnes pratiques à diffuser entre pairs."

INTRODUCTION

par Anne-Marie Jean, Vice-Présidente de l'Eurométropole de Strasbourg

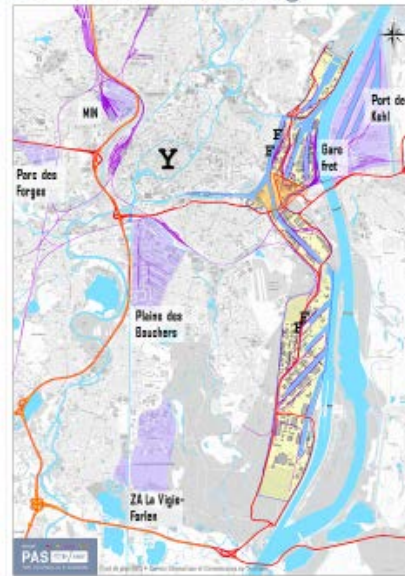
ACCUEIL ET ENGAGEMENTS D'UN SIGNATAIRE PORTS DE STRASBOURG

Le Groupe Ports de Strasbourg est le 2ème port fluvial français. Avec un trafic équivalent à celui de certains ports maritimes, il joue le rôle de façade maritime pour le Grand Est.

Le Groupe Ports de Strasbourg comporte 3 entités. Le Port de Strasbourg, et 2 filiales détenues à 100 % depuis 2016 ;

- Rhine Europe Terminals, en charge de la gestion des terminaux à conteneurs et colis lourds de Strasbourg et Lauterbourg. RET est le premier opérateur de terminaux conteneurs fluviaux français.
- Batorama, opérateur de bateaux-promenades à Strasbourg. Batorama est la première attraction payante du Grand Est avec près de 800 000 passagers par an

Le Port de Strasbourg



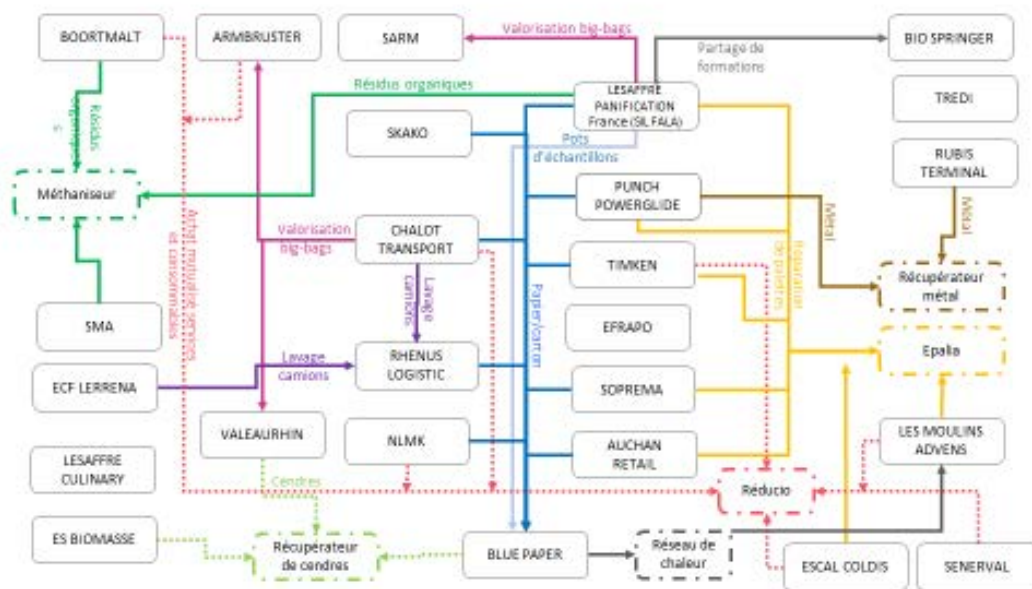
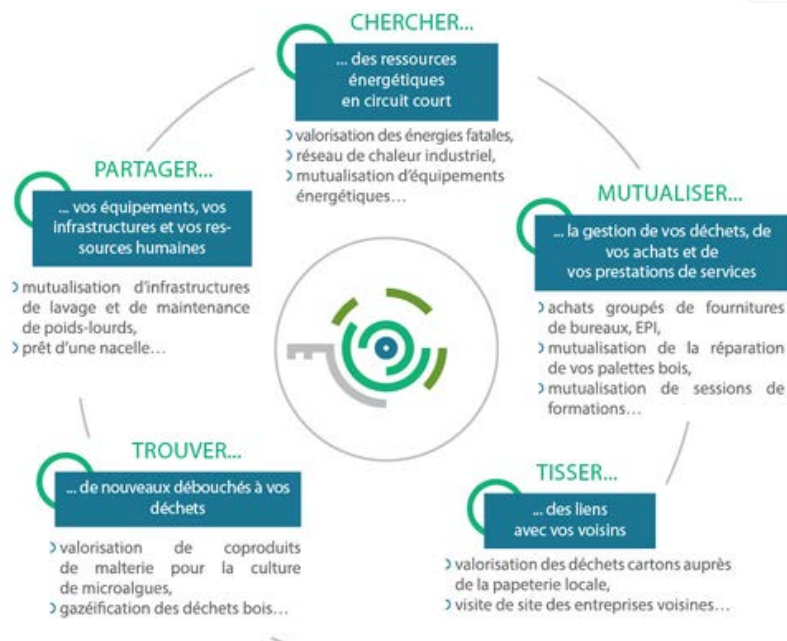
- > 2ème port fluvial de France
- > Façade maritime du Grand Est (trafic équivalent à celui du GPM Bordeaux)
- > Env. 500 entreprises
- > 27 000 emplois générés (plus de 10 000 emplois directs et 17 000 emplois indirects), dont 23 000 par 2 le site de Strasbourg

PLUS D'INFOS SUR LE PORT :
<https://www.strasbourg.port.fr/>

Un engagement mis en valeur : la démarche CLES

Parmi les démarches pionnières d'économie circulaire à l'échelle du territoire alsacien, CLES (Coopérations Locale et Environnementales en Synergie) vise à créer des synergies entre les entreprises de l'espace portuaire de Strasbourg. Par ce biais, 18 synergies sont aujourd'hui actives.

PLUS D'INFOS SUR CLES :
<https://www.cles-ports-de-strasbourg.eu/>



AGENDA



31 janvier 2023
Rencontres éco
EMS / Université / CCI

Au PMC Strasbourg

Temps forts

19 septembre 2022
Afterwork de rentrée

24 octobre 2022
Soirée spéciale RSE
EMS / ADIRA
[Inscription](#)

Offre de services ciblée

19 Septembre 2022
Emploi
Diffusion guides d'accompagnement au recrutement pour les signataires du Pacte
Maison de l'emploi / ADIRA
[Guide attractivité TPE / PME](#)
[Guide recrutement envoyé en pdf](#)

Démarrage Club sandwich dirigeants TPE
Maison de l'emploi / CCI / CMA
[Inscription](#)

12 Octobre 2022
Festival Bizz and Buzz
EMS / CCI
Parcours « Pacte » sur le numérique responsable le matin
Au Shadok
[Inscription](#)
Parcours « Pacte » sur l'innovation l'après-midi
Au cinéma VOX
[Inscription](#)

18 Octobre 2022
Conférence Eco-conception
CCI Grand Est
[Inscription](#)

8 Novembre 2022
Journée développement durable
Initiatives durables
Parcours « Pacte » au village sur les coopérations autour de la rénovation énergétique
Stand EMS
[Inscription](#)

22-23 Novembre 2022
Build & connect
Pôle Fibres Energivie / Université de Strasbourg
Au PMC Strasbourg
[Inscription](#)

Participation projet du territoire

11 Octobre 2022
Hackathon projet « Territoire Zéro Chômeur Longue Durée »
Ville de Strasbourg
[Inscription](#)

13 Octobre 2022
Vos recrutements : « analyse des besoins et nouveaux projets d'accompagnement ? »
Maison de l'emploi / EMS
[Inscription](#) auprès de
vhorvat@maisonemploi-strasbourg.org
ou damien.roy@strasbourg.eu

Valorisation

19 Septembre 2022
Lancement des vidéos « Transitions »
Mensuel
Témoignage « Acteurs engagés »
newsletter entreprises

Septembre

Octobre

Novembre

VALORISATION DES SIGNATAIRES

Lancement des vidéos "Transitions"

Suivez la page LinkedIn "[Ville et Eurométropole de Strasbourg](#)" ces prochains semaines : des signataires du Pacte et des bénéficiaires du dispositif Start-RSE sont mis à l'honneur dans la série de vidéos "Transitions" réalisées par 128DB, un des signataires.



PARTICIPATION AUX PROJETS DU TERRITOIRE

FOCUS sur le projet "Territoire Zéro Chômeur de Longue Durée"

Cette expérimentation labellisée dans 36 territoires en France se fonde sur trois principes pour supprimer le chômage de longue durée à l'échelle des territoires :

- Personne n'est inemployable, lorsque l'emploi est adapté aux capacités et aux compétences des personnes.
- Ce n'est pas le travail qui manque. Un grand nombre de travaux utiles, d'une grande diversité, restent à réaliser.
- Ce n'est pas l'argent qui manque. La privation d'emploi coûte plus cher que la production d'emploi supplémentaire

A Strasbourg, ce sont déjà plus de 320 personnes et une soixantaine de partenaires qui sont investis sur le projet TZCLD. L'implication des acteurs économiques est essentielle pour le projet, notamment dans les activités développées dans la future Entreprise à But d'Emploi : des services qui pourraient aider les entreprises, des services utiles à la vie des quartiers, etc.

PLUS D'INFOS :
[Page Facebook TZCLD Strasbourg](#)



MISE EN LUMIERE DE TROIS DISPOSITIFS

Lancement des vidéos "Transitions"

CLIC'AGIL

Région

Recensement des dispositifs de transition écologique

Contact : Lucien BACH-AUZET
lucien.bach-auzet@grandest.fr



- Création d'un nouvel annuaire
 - Informations adaptées à l'entreprise (taille, activité, secteur, territoire)
 - Type d'accompagnements recherchés : premier pas, Etude, Investissement, soutien au fonctionnement
 - Domaines des projet concernés : énergie, matière, déchets, eau, mobilité, climat, économie circulaire
 - Financements et accompagnements humains

Webinaire le 4 octobre 8h30 - 9h15
[Inscriptions ici](#)

MakCCIng Durable

CCI

Eco-concevoir ses produits
et services

Contact : Ronan SEBILO
r.sebilo@alsace.cci.fr
06 40 25 21 90



Coût : 15 530 € HT

	>> Petite Entreprise	>> Moyenne Entreprise	>> Grande Entreprise
Co-financement	14 471 € HT	12 404 € HT	10 336 € HT
Reste à charge par entreprise	1059 € HT	3126 € HT	5194 € HT

32

Récapitulatif en vidéo et plus d'explications ici

Agence du climat

Mobilité décarbonée
Energie
Végétalisation
Financements

Contact : Emmanuel RIVIERE
emmanuel.riviere@agenceduclimat-
strasbourg.eu

Site de l'Agence du Climat

Les activités déployées

➤ Conseil en mobilité durable et décarbonée

- 2000 contacts avec des ménages, 140 contacts avec des entreprises
- Intervention sur des zones d'entreprises, ex. à Illkirch à l'occasion d'un afterwork « mobilité décarbonée organisée avec l'Eurométropole »



➤ Conseil en rénovation énergétique et développement des EnR

- Déploiement d'un espace conseil France Rénov avec 1000 contacts ménages
- Conseil en énergie auprès des communes pour les bâtiments publics
- Participation au PTCE « filière rénovation énergétique »
- Test d'accompagnement d'entreprises pour le déploiement du photovoltaïque



➤ Conseil en végétalisation

- Construction des services opérationnels avec la Chambre de Commerce et d'Industrie pour accompagner les entreprises vers des opérations de déminéralisation et végétalisation
- Montage d'un dispositif permettant de financer des projets ayant un impact positif sur le carbone, dont la compensation des émissions résiduelles (base : label bas-carbone)



➤ Ingénierie financière et projets européens

- Identifier et faire connaître les dispositifs financiers favorables à la transition énergétique
- Formation des directrices et directeurs d'agence du Crédit Agricole aux enjeux de la rénovation énergétique et de la mobilité décarbonée
- L'agence est partenaires de projets européens en cours de montage



➤ Communication et sensibilisation

- Site internet avec prise de rendez-vous possible en ligne
- Réseaux sociaux
- Nombreuses animations sur les communes de l'Eurométropole et auprès des professionnels (ex. fête de l'artisanat organisée par la chambre de métiers)



CE QUE VOUS NOUS AVEZ DIT

Vos préoccupations

Difficultés de recrutement

Inflation : hausse des prix énergie et matériaux

Vos sujets de travail collectif

- **Achats :**
 - Achats responsables des entreprises
 - Meilleure compréhension des achats responsables des collectivités
- **Biodiversité :**
 - Végétalisation (fruits, légumes, fleurs mellifères)
 - Ruches
- **Economie sociale et solidaire**
 - Synergie avec les incubateurs
 - Croisement entre ESS et entreprise "classique"
- **Mentorat**
 - Parrainage de TPE-PME par des grandes entreprises



Une question sur le Pacte ? Votre contact : charline.fabius@strasbourg.eu

Vos besoins

Se faire connaître pour développer l'activité, événement de réseautage

Accompagnement des besoins des salariés, notamment déplacement

Accompagnement RSE

Connaître les aides et financements, notamment européens

Votre avis sur l'animation du Pacte

- ✓ Des rencontres trimestrielles
- ✓ Découvertes d'entreprises signataires
- ✓ Format newsletter apprécié
- ✓ Souhait d'avoir un calendrier d'événements et de participer à des groupes projets

Strasbourg.eu
eurométropole

Pour l'économie locale durable, faisons un pacte !

ensemble, réussissons la transformation écologique, sociale et numérique sur l'Eurométropole.



rejoignez-nous, signez le pacte pour une économie locale durable : strasbourg.eu/pacte-economie-locale-durable

En signant le pacte pour une économie locale durable, vous rejoignez une communauté engagée pour transformer collectivement les pratiques et le territoire de l'Eurométropole.

pacte pour une économie locale durable