

# Atelier Transformons la Place d'Ostwald!

## 16 janvier 2024



# **PRESENTATION DU COLLECTIF**





**Collectif**

## **Transformons la Place d'Ostwald!**

Atelier de quartier lancé en janvier 2023 pour transformer la place physiquement et y proposer de nouveaux usages.

> La **place d'Ostwald** a un très fort potentiel : espace ouvert le long de l'axe passant de la Route de Schirmeck, elle offre un périmètre à valoriser comme un vrai **cœur de quartier**.

> Pour en faire un lieu de vie permettant la rencontre, proposant des services, des animations, et de possibles appropriations, un lieu de respiration dans une **Montagne vraiment Verte !**

# Actions

-2 **déambulations** citoyennes sur et autour de la Place pour partager un état des lieux concret et de premières idées,



-Organisation d'un **apéro** informel sur la place dans le cadre de Montagne Verte en Fêtes (Juin 2023),

-Participation au **Festival des Possibles** (Juin 2023)



Ces évènements ont rencontré l'**adhésion** des participants, beaucoup sont d'accord avec cette idée de **transformation**.



# Actions

-Une des **guinguettes** de la Montagne Verte avec concerts spectacles et 100 participants (Juillet 2023)



-**Décoration collective** du sapin de la Place d'Ostwald (décembre 2023)



-Mise en place avec la Direction de Territoire d'une **benne à sapins** (janvier 2023)



Ces actions, ont permis des rencontres d'habitants et usagers du lieu et de recueillir leurs **envies** pour la Place d'Ostwald

## Rencontre des acteurs

Tour de piste des commerces et associations autour de la place, qui a rencontré un accueil positif



## Ateliers

Participations aux Assemblées de quartier et aux ateliers du Projet de territoire Montagne Verte

## Tribune collective

« Quartier Montagne Verte : changer ce territoire zéro projet longue durée »

Signataires : Assemblée de quartier, associations Atribus, Les portes de la Montagne Verte et Les voisins d'Arbogast, Centre Socioculturel de la Montagne Verte, collectif et atelier de quartier Transformons la place d'Ostwald.

## Pétition

sur le rétablissement de la ligne 2 et la liaison vers la gare

Rédigée et déposée en collaboration avec l'Association des habitants du quartier Gare.

-> **janvier-février 2024** - ateliers participatifs - une première étape vers la définition d'un cahier des charges **pour de nouveaux projets** pour la place

# **ETAT DES LIEUX- CARTOGRAPHIE**



# Vues historiques

1947

Structuration par les voies ferrées, réseau viaire principal actuel déjà visible.  
Ebauches de rues, tissu discontinu de faubourg, jardins, espaces agricoles

Aire de  
retournement  
sur la future  
Place

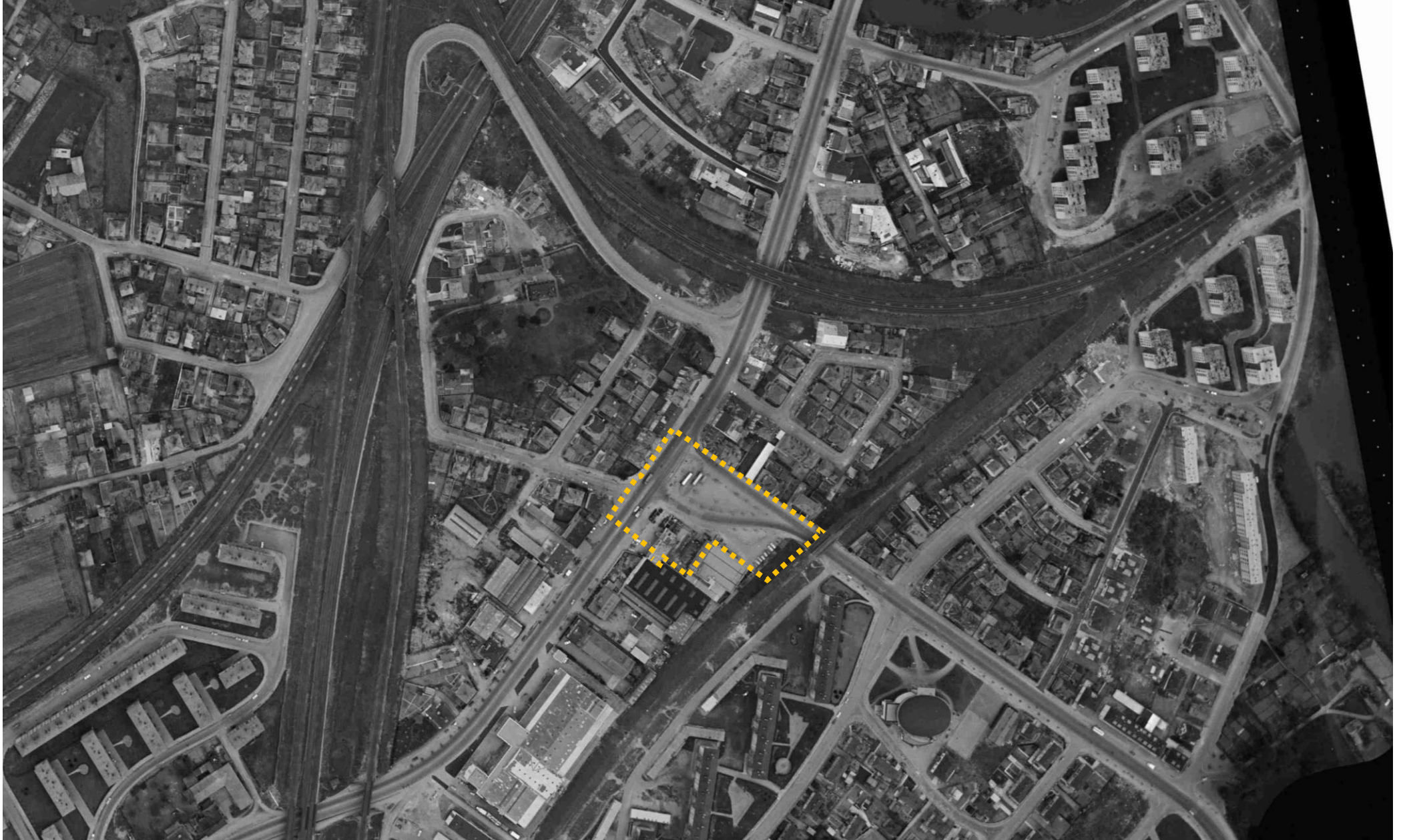




# Vues historiques

1964

Constructions tous azimuts, le quartier est transformé





# Vues historiques

L'environnement bâti de la Place est très semblable à celui d'aujourd'hui

1980

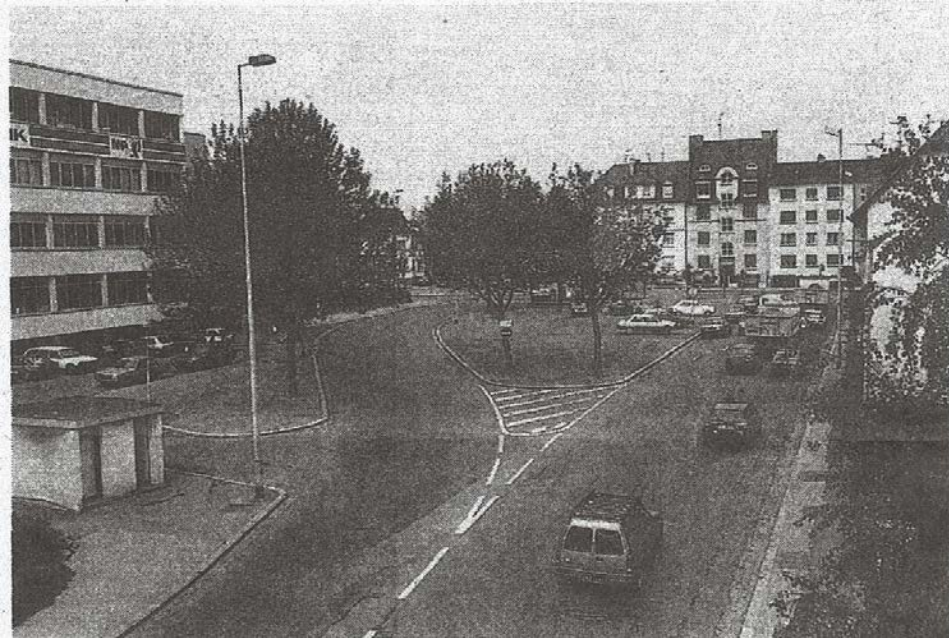


Activité industrielle au sud du site



# Projet de réaménagement de la Place (3MF)

**1990** Vue de la Place avant son réaménagement



Il était d'abord question de refaire les chaussées qui enserrant la place d'Ostwald. La CUS avait même prévu à cet effet, en 1987 un crédit de 500 000 F. Mais les associations de la Montagne-Verte souhaitent autre chose, s'attendaient à mieux : une véritable place de quartier.

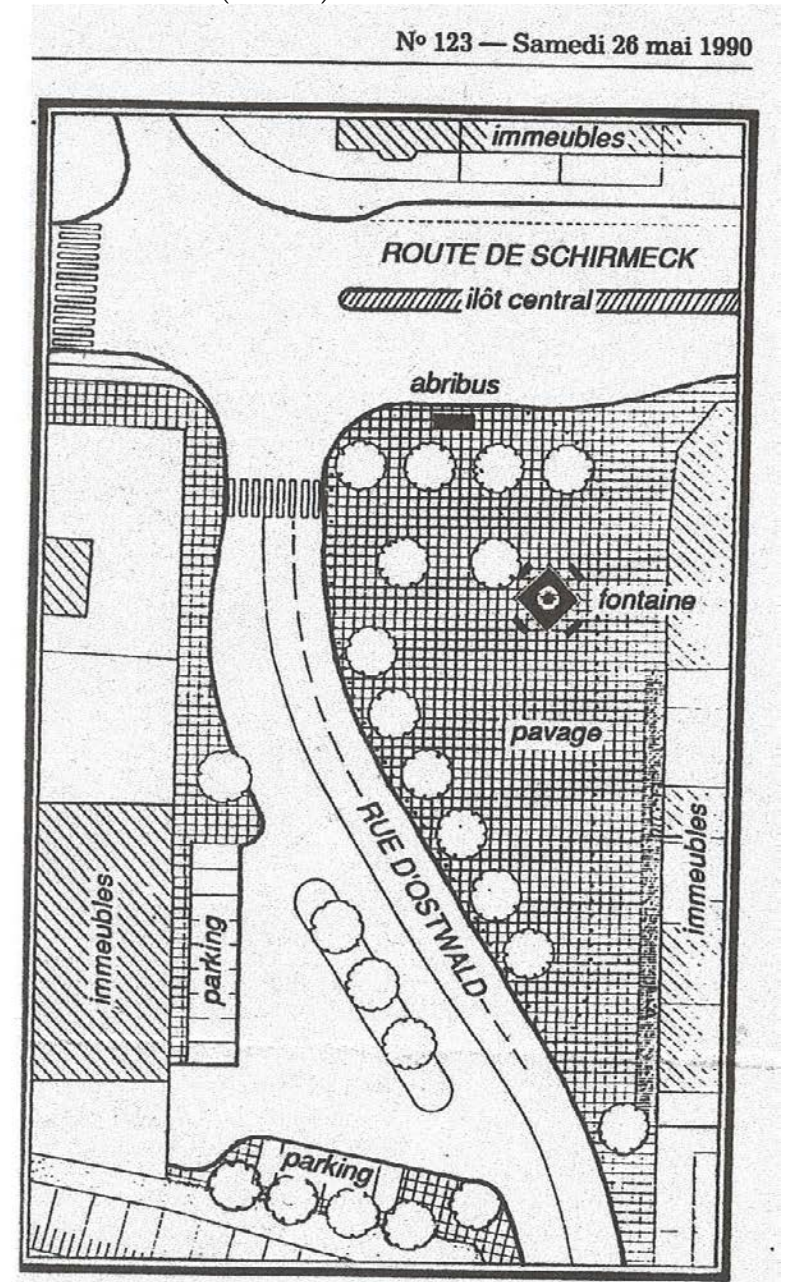
La chaussée est, celle qui borde les maisons d'habitation, sera carrément supprimée. La chaussée Ouest se verra, quant à elle, élargie ; passant de 8 à 10 m,

Le stationnement des voitures, actuellement toléré sur la place, sera interdit. Les emplacements de parking existant en bordure des immeubles industriels seront par contre conservés.

Le marché hebdomadaire n'est pas remis en cause ; il se déploiera sur une surface pavée homogène, qu'une fontaine est destinée à embellir.

Et les cyclistes ? interrogeait-t-on. « Il faut intégrer a piste cyclable dans le projet maintenant, sinon il sera trop tard ».

« Qui va s'asseoir sur cette place ? Ce ne sera jamais l'Orangerie ! »



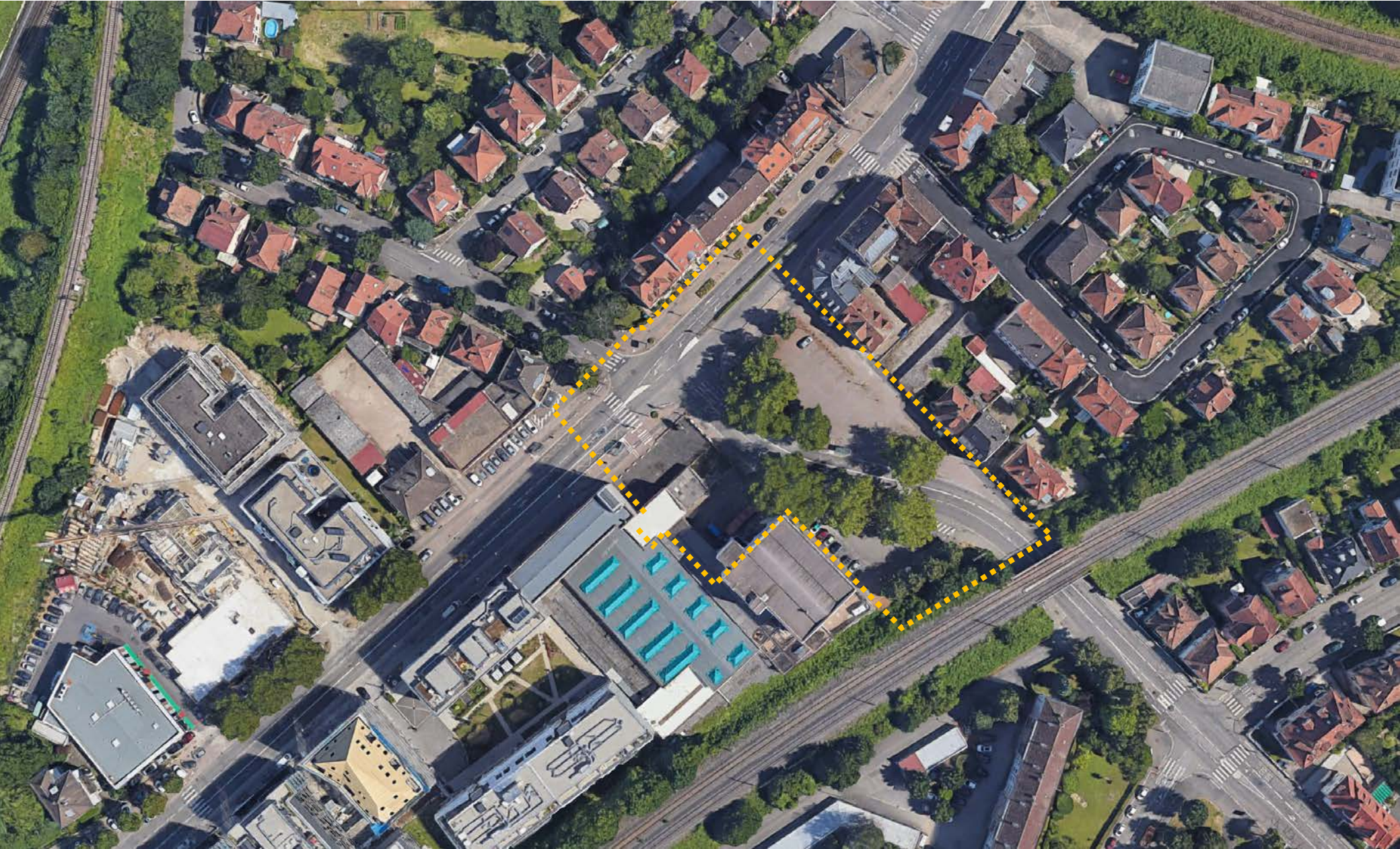






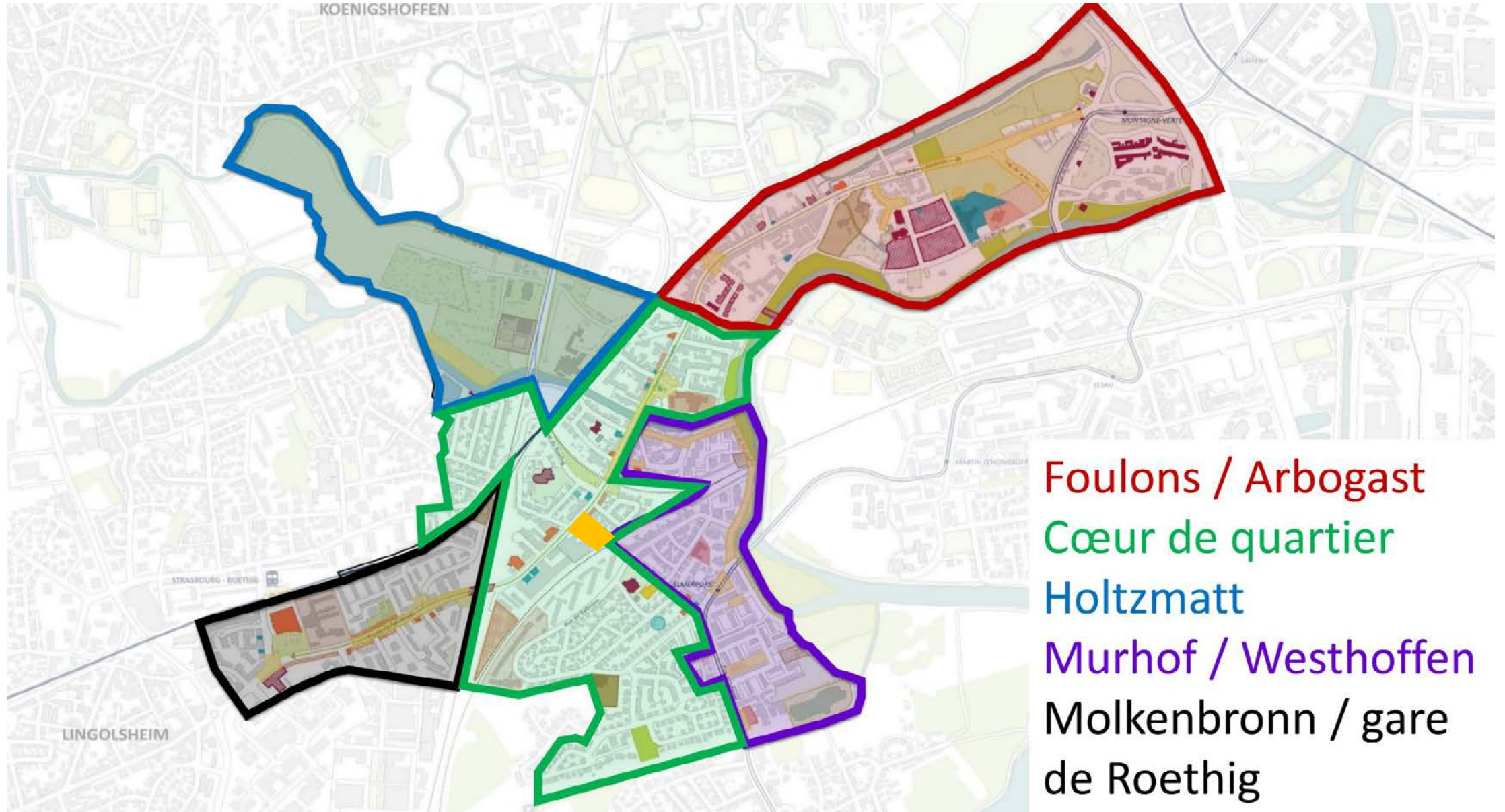
# Vue aérienne actuelle

2021





# Secteurs urbains opérationnels



Foulons / Arbogast  
Cœur de quartier  
Holtzmatt  
Murhof / Westhoffen  
Molkenbronn / gare  
de Roethig



# Vue axonométrique générale

Environnement  
500m environ

- CSC rue d'Ostwald
- Eglise sacré Cœur
- Ecole Gutenberg
- Maison intergénérationnelle
- Commerces rue d'Ostwald et Route de Schirmeck





# Vue axonométrique proche

Environnement  
Proche

- Réserve des musées
- Mosquée Salam et AMMV
- Alsace Syrie
- Marché
- Commerces Picard, Vétérinaire, ...

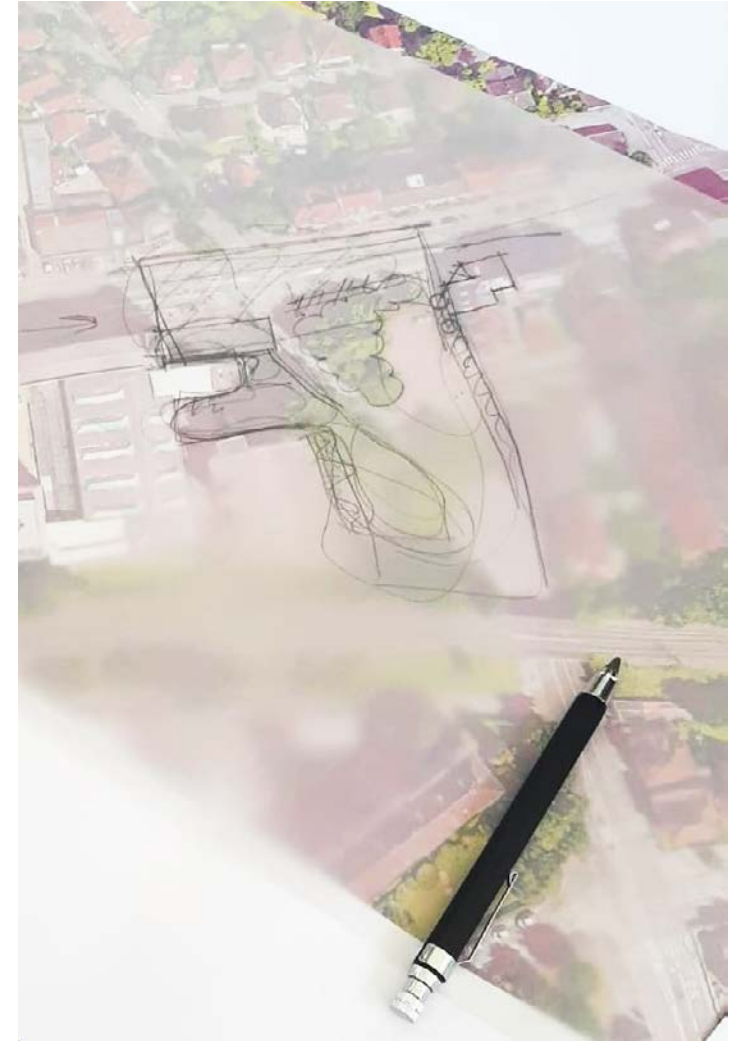






# Recueil d'idées et synthèse

- Participations aux Assemblées de quartier et aux ateliers du Projet de territoire Montagne Verte
- Déambulations et expérience vécue du lieu
- Réunions internes du collectif
- Actions et rencontres, échanges avec les habitants
- Questionnaires
- Rencontre des acteurs : bureau tabac, Alsace Syrie, vétérinaire, pharmacien, AMMV et Mosquée Salam, Pro Inter, Picard





# **Thématiques du diagnostic collectif de la Place d'Ostwald**

**Aménagement urbain - petits équipements**

**Mobilités**

**Commerces - services - équipements structurants**

**Bâti - architecture**

**Usages - images**



**CONSTATS**



# Aménagement urbain - petits équipements



## Espace/forme/matérialité couleur « Une place pas très belle »



- Périmètre large entrecoupé par 3 ponts ferroviaires, dont 2 d'aspect très dégradé
- Les 3 talus SNCF de qualité visuelle faible-amas de ronces
- Des espaces perdus dans la pointe Sud-Est de la Place
- Des espaces privés peu valorisés côté Est, des équipements hostiles
- Des couleurs dominantes grises, ocres et jaunes.



- Les 3 ponts forment des « portes d'accès » - éléments signaux
- Quelques enjolivements : le pont SCNF bleu vif, les pavés sur la place



**Constats**



# Aménagement urbain - petits équipements

## Infrastructures

### - « Une place inhospitalière et climato-sceptique »

- Espace très minéral - Îlot de chaleur
- La forêt des panneaux sur le carrefour : lampadaire, directionnels, informationnel, bacs à fleurs, publicitaire 4x4, colonne Maurice, radar de feux
- La jungle des coffrets + ou - abandonnés (3 sur la place, 10 côtés Sud)
- La vieille muraille rouillée côté Ouest : triple clôture rouillée, espace enherbé et macadamé inutilisé et repoussoir
- le désert des espaces verts, les bunkers à fleurs ;
- les équipements fantômes: signalétique peu claire, marquages au sol effacés, éclairage public peu attractif, station-pompe cassée, mini-fontaine au bord de la route, 0 bancs, 3 arceaux.

- Une dizaine de grands arbres
- Quelques équipements : mini-fontaine, bennes verre/vêtement, station pompe à vélo, boîte aux lettres ;





# Mobilités

## - Se déplacer sur et à travers la Place « Une route métropolitaine et pas une rue » +

- Une Route de Schirmeck proportionnellement plus fréquentée que la route du Rhin.
- → 10 000 véhicules/jour sur la Place (21 000 véhicules/jour route de Schirmeck avec Grossroethirg et Schnokeloch)
- → la Place otage des flux et des renoncements coté Ostwald, Lingolsheim, etc.
- → **la PERTE de la liaison bus vers la gare en 2023 !**
- → le mauvais aménagement 2023 de l'arrêt de bus devant la mosquée et l'absence de borne CTS.
- un axe cyclable et piéton de très mauvaise qualité entre Lingolsheim et les berges de l'Ill. Discontinuité des pistes cyclables. Absence de signalétique vers la piste des 2 rivières/Berges. Feux piétons très long (Place d'Ostwald, carrefour rue du Roethig, carrefour route de Schirmeck-rue de Friedolsheim).

- Une bonne desserte en transports en commun
- → 400 bus par jour sur la Place, 200 AR, dont 100 pour le 13.
- → plusieurs stations de bus, la proximité de la station de tram Elmerforst...mais la PERTE de la liaison vers la gare.
- → Une station Citiz avec 1 voiture
- Un axe cyclable de très bonne qualité à partir des berges (passerelle en bois du Muhrof)



**Constats**



## - Se déplacer sur et à travers la Place «Un carrefour-parking et pas une place» +

- un stationnement illégal massif sur la Place d'Ostwald et entre la Place et le pont du Molkenbronn (centaine de voitures les dimanches)
- des conflits d'usage et de flux spécifiques aux commerces Pro Inter, Picard, Doy Doy
- des déplacements et franchissements dangereux (Place d'Ostwald, rue de Friedolsheim, rue de la rivière)
- une place peu facile d'accès : croisement mal agencé, flux voitures, difficulté de franchissement, trottoirs inadaptés ou encombrés, barrière au milieu de la route de Schirmeck



- Au milieu de la place, le piéton se sent mieux, on peut se parler.



# Commerces – services- grands équipements structurants

## - « Un coeur de quartier répondant à des besoins du quotidien, mais la crainte d'un déclin » +

- la fermeture de la mairie de quartier ; un bibliobus pas assez valorisé
  - un marché en perte de vitesse : jugé trop cher, pas assez achalandé ou au mauvais créneau
  - un manque global de diversité commerciale
  - une attention des commerçants plutôt faible à leur impact sur l'espace public
  - la fin des Fêtes d'Automne
- la proximité de la maison intergénérationnelle et du CSC, la présence du Bibliobus
  - un marché le jeudi matin, une base de commerces (supermarchés, tabac-presse, restauration rapide, fleuristes, coiffeurs) et de services (pharmacies, clinique vétérinaire, poste, banque)
  - Un effort d'embellissement du fleuriste et de la boulangerie bannette



**Constats**



# Bâti - architecture

## - « Un bâti dégradé et dégradant, mais un potentiel réel : l'optimisme de la volonté pour la Place » +

- côté Ouest, une friche municipale abandonnée et un bâtiment Réserve des musées « dos au quartier »  
→ un conteneur et des grilles hostiles
- des commerces disséminés, des bâtiments vides et habitats divers = une entité peu attractive

- les friches Danone et Gremmel, le projet de la mosquée sur le bâtiment Alto
- les ponts de la SNCF marqueur d'entrée sur la place (le pont bleu comme exemple)
- les belles maisons à l'Est de la Place d'Ostwald et le linéaire de façades des années 1930 côté Route de Schirmeck
- Des façades/pignons aveugles, « toiles » à peindre





# Usages - images



## « Un lieu de passage obligé, mais une place pas faite pour ses habitants »



- un carrefour élargi, un parking illégal, pas une vraie place historique ;
- une forte densification récente issue de la promotion privée, sans accompagnement public
- une insécurité de l'espace public pour les personnes vulnérables
- la carence d'équipement structurant à l'échelle MTV : des besoins sectoriels : locaux jeunesse, associatifs, sportifs
- un nom « Place d'Ostwald » inadapté, inutile.
- une absence de lien avec le Parc naturel urbain.

- Parfois un lieu de rencontre
- → vers la rue d'Ostwald et ses services, vers les commerces avant le pont du Molkenbronn, vers les commerces de la route de Schirmeck
- → vers le quai du Murhof et les promenades par la rue de Salm, notamment pour tous les parents d'enfants en bas âge.



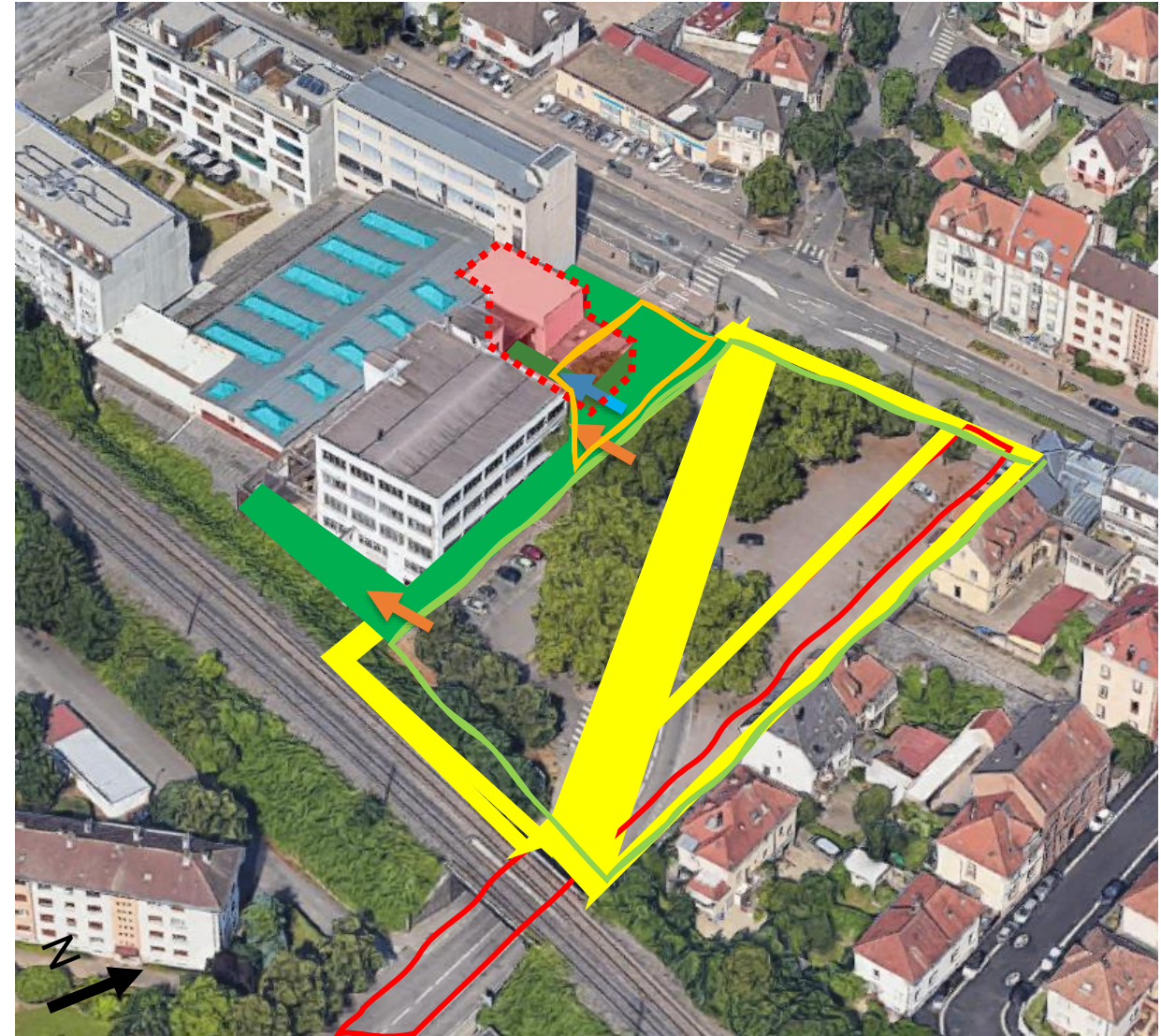
**BESOINS - ENVIES**



# Aménagement urbain - petits équipements

## La forme de la place et ses lisières

- **Forme actuelle:** deux « résidus » **triangulaires** peu exploitables ou insuffisamment pensés. Relier les deux portions de places en requalifiant la voirie dans son emprise actuelle et faciliter les traversées? Ou repenser la forme de la place en déplaçant la voirie venant de la rue d'Ostwald pour éviter sa division diagonale?
- **A l'Ouest**
  - Déposer les clôtures, les grillages sur les espaces appartenant à la ville, **revégétaliser les espaces interstitiels** entre bâtis se prolongeant sur la Place
  - Réduire l'emprise de l'accès à la réserve des musées
  - Mettre en valeur les **accès à la mosquée Alto**
  - **Démolir l'ancienne Mairie de quartier** insalubre et générant des résidus d'espaces publics non qualifiés, recréer un parvis de la Mosquée dans une partie de son emprise.



**Besoins - envies**

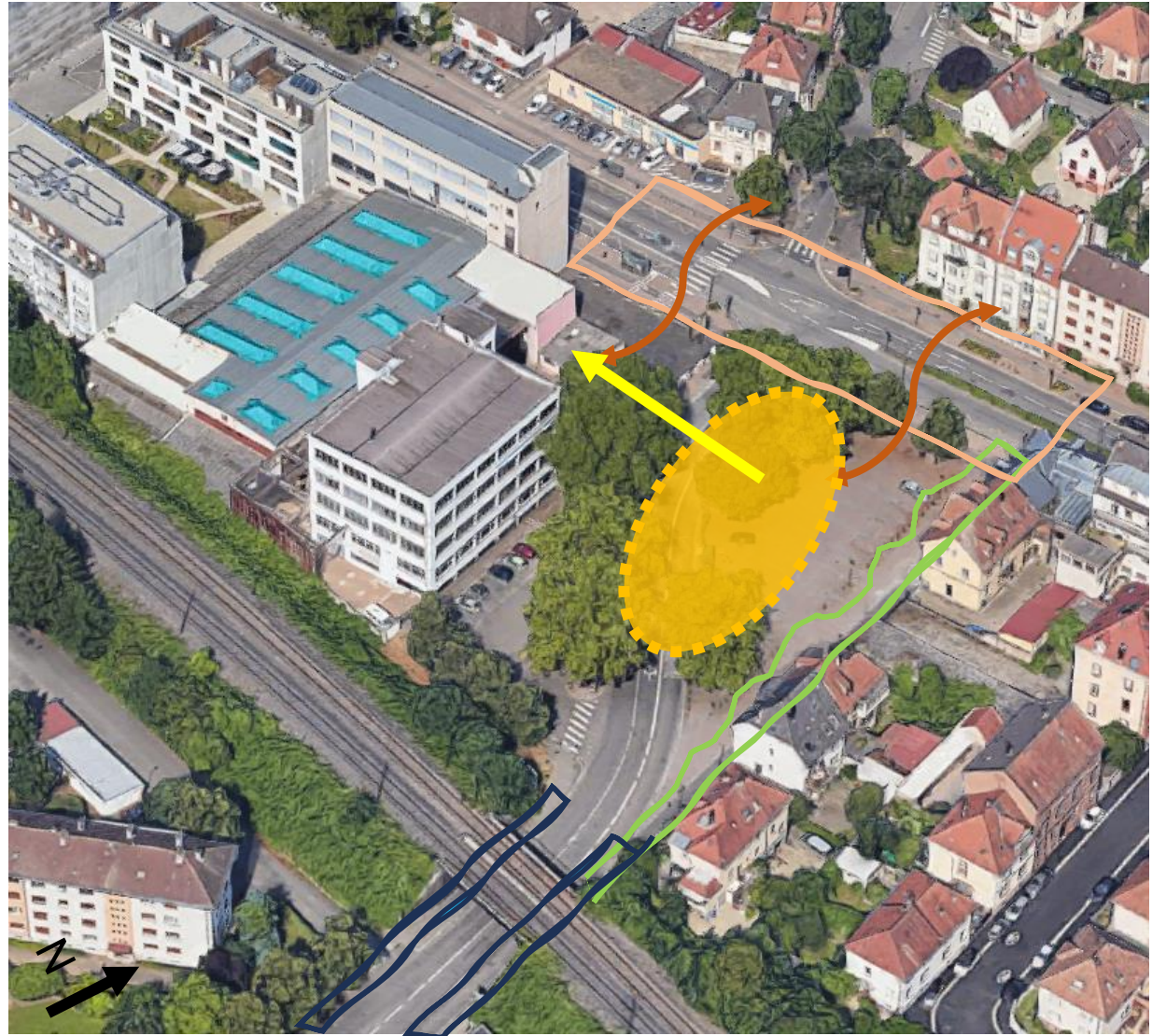


# Aménagement urbain - petits équipements

- **A l'Est:**
  - Maintenir une **distance de la voirie avec les parcelles privées.**
  - Retravailler la séparation entre les espaces privés et la place publique pour mettre les maisons privées à distance ex: **végétaliser les pieds de façade sur le domaine public**
- **Au Nord:**
  - **Prolonger la Place au travers de la Route de Schirmeck.** Supprimer le terre-plein (une barrière au milieu d'une voie!!!)
- **Au Sud:** Améliorer/sécuriser/ élargir la connexion piétonne et cycliste sous le pont de chemin de fer

## Espace libre

- Maintenir un **espace libre pour les évènements, le marché** (surface et emplacement à questionner)
- **Lier la place aux équipements**, actuels et futurs, pour leur donner une **fonction permanente**: parvis, terrasse...



**Besoins - envies**



# Aménagement urbain - petits équipements

## Déminéralisation - végétalisation ++++++

- Création d'un **parc**, poumon vert
- Un **relief** incarnant des minis Montagnes Vertes
- Conserver les arbres existants et **augmenter la densité de plantations** (arbres le long des façades orientées sud mais aussi des strates intermédiaires et basses)

## Présence de l'eau

- Jeux d'eau - chemins d'eau- **Fontaine**
- Espaces en creux pour **infiltration des eaux de pluie**

## Espaces ludiques

- **Jeux pour enfants+++**
- Boulodrome pétanque
- Jeux dessinés au sol ou intégrés au mobilier



**Besoins - envies**



# Aménagement urbain - petits équipements

## Préservation des nuisances

- Créer des **écrans acoustiques** pour réduire les nuisances de la Route de Schirmeck
- Réduire la vue depuis la Place sur la circulation automobile (buttes, végétation)

## Mobiliers et petits équipements

- Proposer du mobilier urbain, uniforme et qualitatif
- > **Bancs+++ Tables**
- Prévoir directement la mise en place des **dispositifs de sécurité pour permettre les rassemblements publics**
- Garder les bennes, **enterrer les bennes à verre.**
- **Intégrer** harmonieusement les tableaux électriques et autres **équipements techniques**



**Besoins - envies**



# Aménagement urbain - petits équipements

## Matérialités - couleurs

- Marquage de la Place d'Ostwald et traversées piétonnes y menant par des **chaussées de couleur(s) vive(s) ou pavées**-> Matérialiser l'arrivée sur un cœur de quartier, primauté des mobilités douces sur l'automobile.
- Mettre des couleurs : fleurs, décorer les arbres, habiller les clôtures alentour, (intervention en tricot ?)



## Constructions - repères visuels

- **Kiosque** (espace extérieur couvert)
- Installer une **œuvre**, très lisible, très **contrastée**, du type artistique qui provoquerait une nouvelle vision de la place, voire un **tourisme culturel place d'Ostwald**.
- Mettre en place un **repère visuel** qui représente le quartier: totem, sculpture, fresque de streetart sur les pignons aveugles sur le thème « Montagne verte »



**Besoins - envies**

# Mobilités

## Voitures

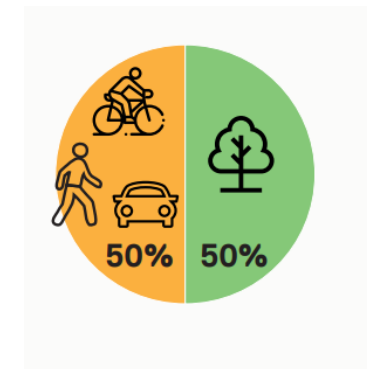
- Imposer le **ralentissement des véhicules à moteurs**: zones 30, **réduction de l'emprise de la voirie**, pavage au sol, ralentisseurs...
- **Réduire le trafic automobile +++++** sujet de sécurité et de santé publiques - urgence - **qualité de l'air**, situation aggravée par les reports de trafic liés aux travaux du tram de Koenigshoffen
- Dévier une partie du trafic de la rue d'Ostwald sur les rues le long de l'Ill-réaménager la rue
- Route de Schirmeck: **verrou automobile en entrée Sud du quartier**
- développer le co-voiturage, auto-partage

## Stationnement

- Réduire ou réorganiser l'emprise du stationnement et sur la Place d'Ostwald, **interdire le stationnement illégal**
- Maintenir du stationnement de proximité pour accéder au cabinet du vétérinaire et conserver les accès aux parcelles privées côté Nord de la Place
- Maintenir du stationnement pour la mosquée



Réinventons l'avenue du Rhin, exemple Lawrenceburg, IN, USA,



**Besoins - envies**



# Mobilités

## Vélos

- Créer une **continuité cyclable** à travers la Place et vers les rues de Salm et rue de Friedolsheim jusqu'aux berges de l'Ill et vers le secteur Holzmatt
- Revoir le dessin de la piste cyclable longeant la route de Schirmeck (conflit avec piétons et voitures) marquages effacés
- Station **Vel'Hop**, trottinettes électriques (lien avec station gonflage et association Repair)

## Transports en commun

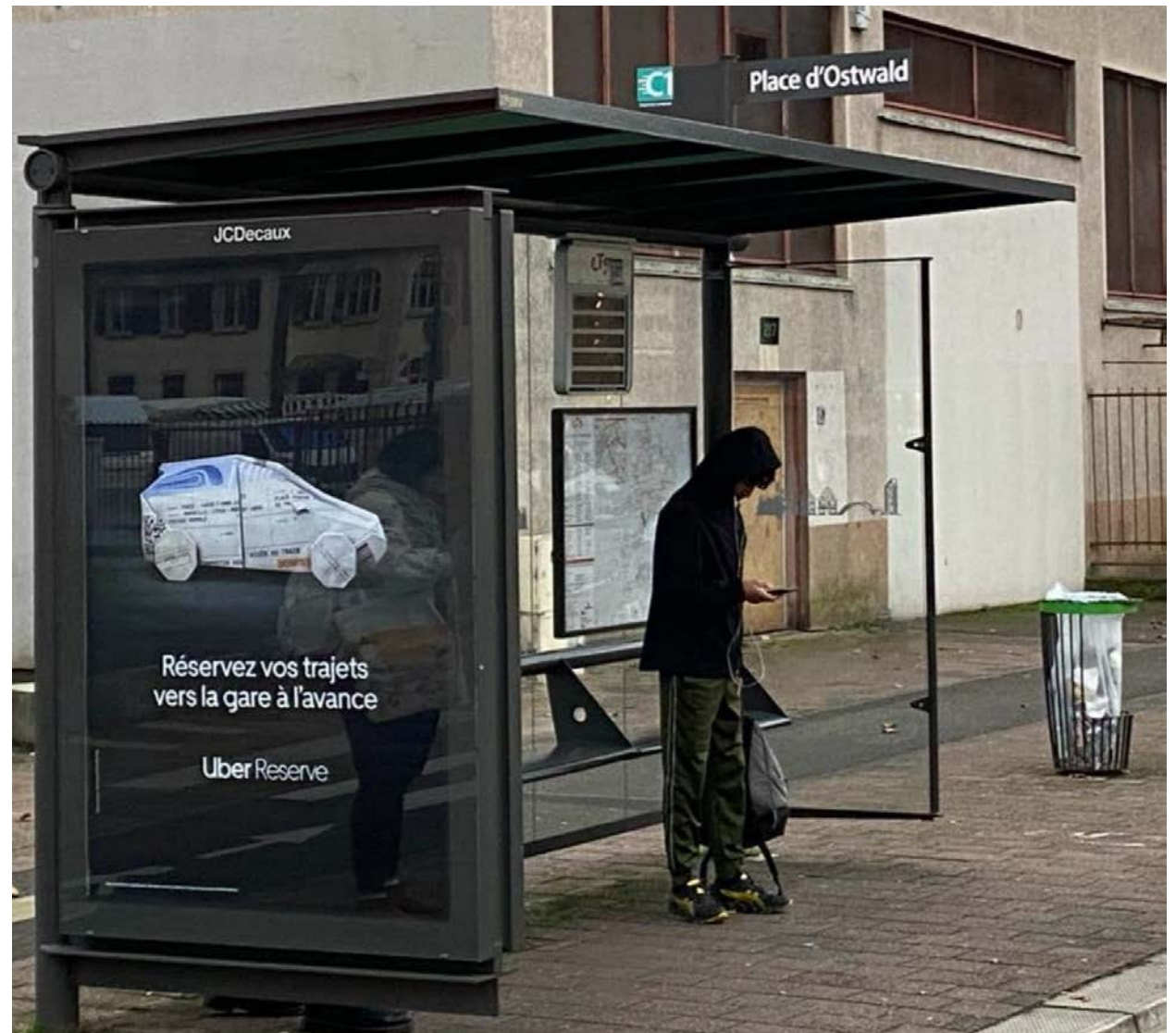
- Aménager de façon plus attrayante **les quais et abris-bus** pour les valoriser, mettre un distributeur de ticket



abribus événementiels, Nantes, 2014

# Mobilités

- Retrouver une **ligne de bus amenant à la gare**



**Besoins - envies**



# Mobilités

## Piétons

- Démultiplier les **traversées piétonnes**
- Utiliser la ligne de chemin de fer du pont bleu pour faire une **promenade urbaine** à travers le quartier
- Identifier et **baliser des promenades** en continuité de celles du PNU partant de la Place

## Sécurité

- Sécuriser et **favoriser les mobilités douces**.
- Accès sécurisé des livraisons à la réserve des musées très impactant pour un réaménagement

## PMR

- Penser aux déplacements des personnes à mobilité réduite: stationnement réservé, ressauts et dénivellations adaptés, temporisation des feux, marquages contrastés...



**Besoins - envies**

# Commerces - services - équipements structurants

## Commerces

- **Valoriser et dynamiser le marché++++**  
Marché couvert
- **Diversifier l'offre commerciale+++**  
boucherie, traiteur, produits bio, locaux, lien avec les Jardins de la Montagne Verte...

## Services

- **Maison urbaine de santé**

## Équipements structurants

- Remplacer l'ancienne mairie de quartier par une **maison de la MV : tiers-lieu** ouvert à plusieurs usages: associatifs, **halle de marché**, lien avec les producteurs bio et locaux de la MTV, **bar/café**, exposition, **scène**, **terrasse**) exemple halle du scilt de Schiltigheim
- Un lieu pour les **jeunes de 15 à 25 ans** est une priorité
- **Salle des fêtes**
- Espace de **médiation culturelle** en relation avec la réserve des musées à ouvrir sur le quartier.



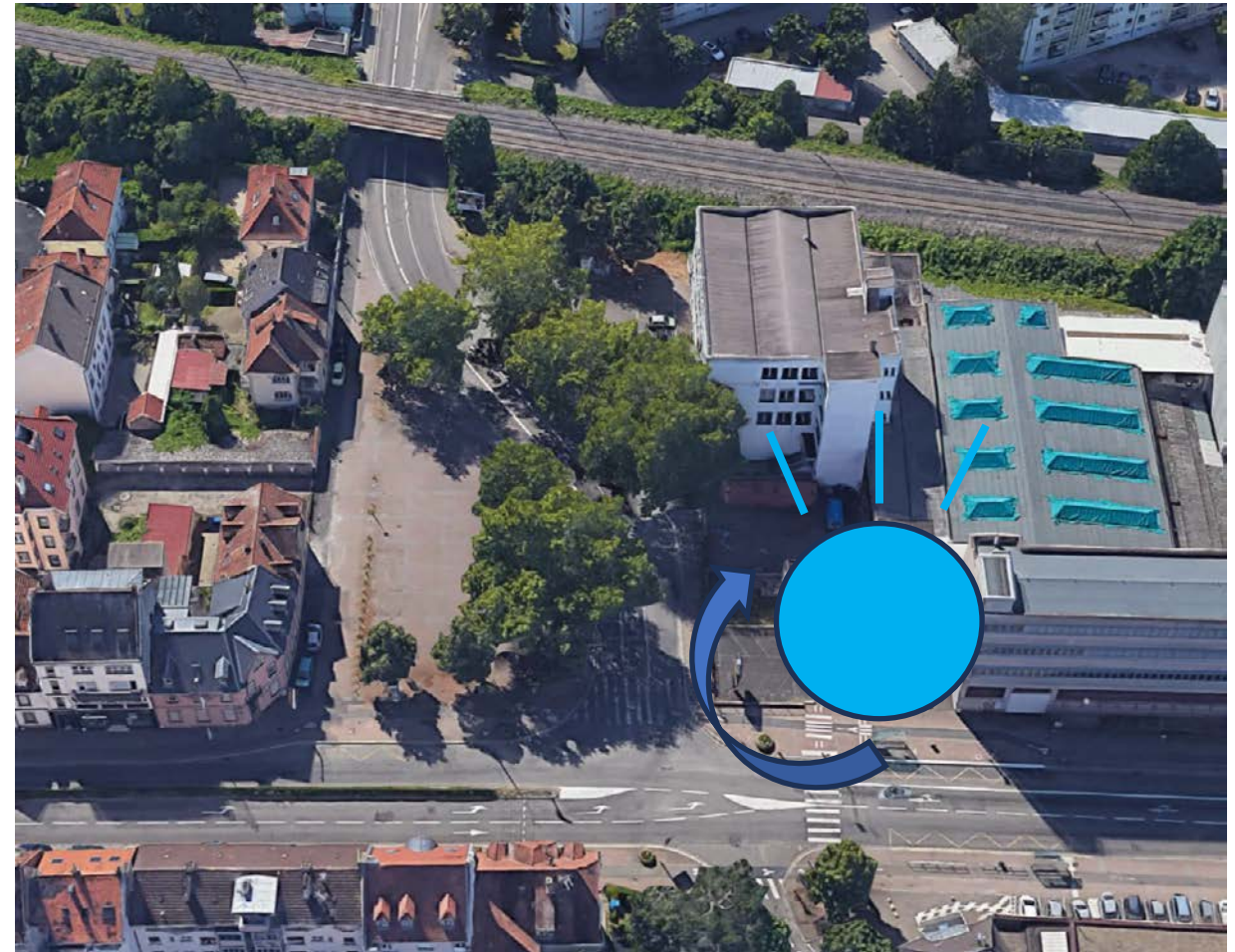
**Besoins - envies**



# Bâti - architecture

## Améliorer le cadre bâti pour mieux définir et accompagner l'espace public

- Démolir le bâtiment ex-mairie de quartier/ Alsace Syrie insalubre et relocaliser l'association dans des locaux décents.
- Proposer à sa place **une nouvelle architecture manifeste qui** marque l'angle de la route de Schirmeck/ place d'Ostwald.
- Questionner la localisation de la réserve des musées en cœur de ville - locaux opaques tournant le dos au quartier



**Besoins - envies**

# Bâti - architecture

## Améliorer le cadre bâti pour mieux définir et accompagner l'espace public

- Intégrer le bâtiment de la **mosquée Alto** peu avenant à une nouvelle programmation bâtie autour de la place. Repenser son **ouverture sur la ville et sa signalétique**
- Plusieurs **pignons offrent des façades à peindre**, pouvant dans l'attente d'un projet, donner une identité à la Place: les deux façades au-dessus du local de l'association Alsace Syrie, le mur privé donnant sur la Place côté Est



**Besoins - envies**



# Usages - images

## Usages

- Convivialité ++++ rencontre pour tous
- Fête d'automne (ou autre saison),
- Fête de quartier
- Expositions d'artistes
- Concerts
- Fête de la musique
- Bal populaire
- Théâtre de rue
- Vide-grenier
- Espace de jeux
- Implantations d'activités extérieures du CSC
- Marché de Noël
- Et bien d'autres...



**Besoins - envies**



# Usages - images

## Une nouvelle image

- Changer le nom de la Place en **place du Roethig, place de la Montagne Verte...**



- Utiliser les 3 ponts pour marquer l'entrée au cœur de quartier
- S'appuyer sur l'identité existante: PNU, promenade, identité végétale et aquatique Totems, balisage d'itinéraires...pour rejoindre les berges force du quartier.  
...et ou trouver une nouvelle identité. Concept, aménagement, programmation forte.



**Besoins - envies**



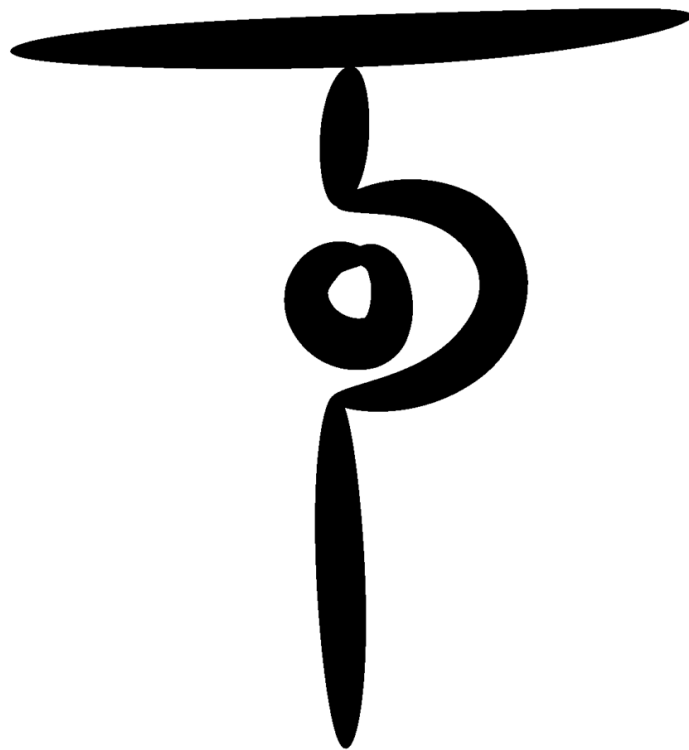
# **ENJEUX A L'ECHELLE DU QUARTIER**

# La Place d'Ostwald et plus ? L'opération d'aménagement 2024 n'est qu'un premier pas !

- **Un périmètre de projet plus large** à définir (problématique structurelle dépassant le cadre de la Place) : un coeur de quartier Montagne Verte, une étape sur des itinéraires cyclables, piétons, au sein du Parc naturel urbain
- Le désir fort d'un **équipement structurant** à l'échelle du quartier voire communal à budgétiser et à retrouver sur la Place d'Ostwald pour faire vivre l'espace public
- Des **bâtiments publics limitrophes** à intégrer à la réflexion d'espace public et un **budget à leur allouer.**
  - → **accès** et valorisation de la mosquée dans le bâtiment Alto
  - → devenir de l'association Alsace Syrie et du bâtiment ancienne mairie de la ville ?
  - → devenir de la réserve des musées?
- Un **projet global à construire** (fil rouge), écriture commune de projets sur le territoire de la Montagne Verte pour créer une identité de quartier.

**Enjeux à l'échelle du quartier**





ransformons la place d' stwald

[placeostwald@ecomail.fr](mailto:placeostwald@ecomail.fr)

