

Strasbourg, le 12 septembre 2023

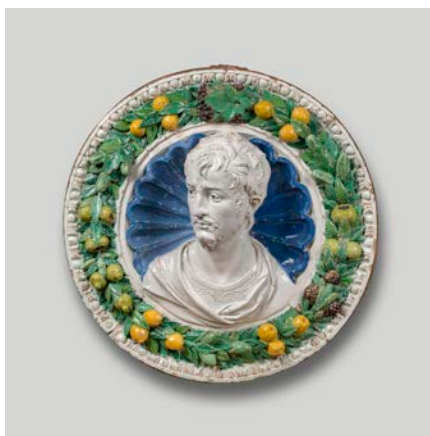
Communiqué de presse

***Buste d'homme barbu, Girolamo della Robbia (attribué à)*
Dépôt du musée du Louvre au Musée des Beaux-Arts de
Strasbourg**

En 2019, le musée du Louvre a reçu en dation un *Buste d'homme barbu* attribué à Girolamo della Robbia, réalisé vers 1510-1515. À compter du 13 septembre 2023, cette œuvre en terre cuite émaillée rejoint les salles du Musée des Beaux-Arts de Strasbourg, dans le cadre d'un dépôt du musée du Louvre. Cette œuvre vient enrichir le parcours permanent du musée en prenant place dans la salle de la Renaissance italienne qui comprend des œuvres de Botticelli et Piero di Cosimo. Plus de 20 tableaux et un ensemble de sculptures de Barye avaient déjà été déposés au sein du musée, mais il s'agit du premier dépôt du musée du Louvre depuis 60 ans.

Provenant peut-être d'une villa du sud de Florence, ce superbe médaillon, composé d'un buste barbu sur un fond de conque entouré d'une guirlande de fruits, s'inscrit dans le travail de la *bottega* des Della Robbia. C'est Andrea della Robbia qui crée ce modèle de buste, à sujet religieux ou profane, dans les années 1470-1480. Plus spécifiquement, ce buste doit être rapproché d'autres exemples connus attribués à Girolamo della Robbia (Florence 1488 – Paris 1566), l'un des fils d'Andrea qui travaille dans l'atelier familial dès le début du XVI^e siècle. Il s'agit de figures masculines traitées à l'antique, philosophes ou hommes de guerre, traités en blanc et se détachant sur une coquille bleue, entourée d'un encadrement.

L'étude scientifique menée au C2RMF a révélé que les sept éléments sont faits dans une pâte argileuse riche en calcium et sont recouverts de glaçures caractéristiques des matériaux de la *bottega* florentine des Della Robbia. L'œuvre, qui était encrassée et présentait des comblements et repeints débordants, liés à des manques dans la glaçure, probablement dus à une exposition de l'œuvre en extérieur, a fait l'objet d'une restauration qui lui a rendu toute sa force et sa séduction.



Attribué à Girolamo della Robbia (Florence 1488 – Paris 1566) *Buste d'homme barbu*, vers 1510-1515
Terre cuite émaillée, dépôt du musée du Louvre au Musée des Beaux-Arts de Strasbourg, photo : M. Bertola

INFORMATIONS PRATIQUES**Musée des Beaux-Arts**

Palais Rohan, 2, place du château, Strasbourg

Horaires : en semaine : de 10h à 13h et de 14h à 18 / samedi et dimanche : de 10h à 18h / fermeture hebdomadaire le mardi

Contacts presse :Musées de la Ville de Strasbourg : Julie Barth – 03 68 98 74 78 – julie.barth@strasbourg.euMusée du Louvre : Marion Benaiteau – 01.40.20.67.10 – marion.benaiteau@louvre.fr