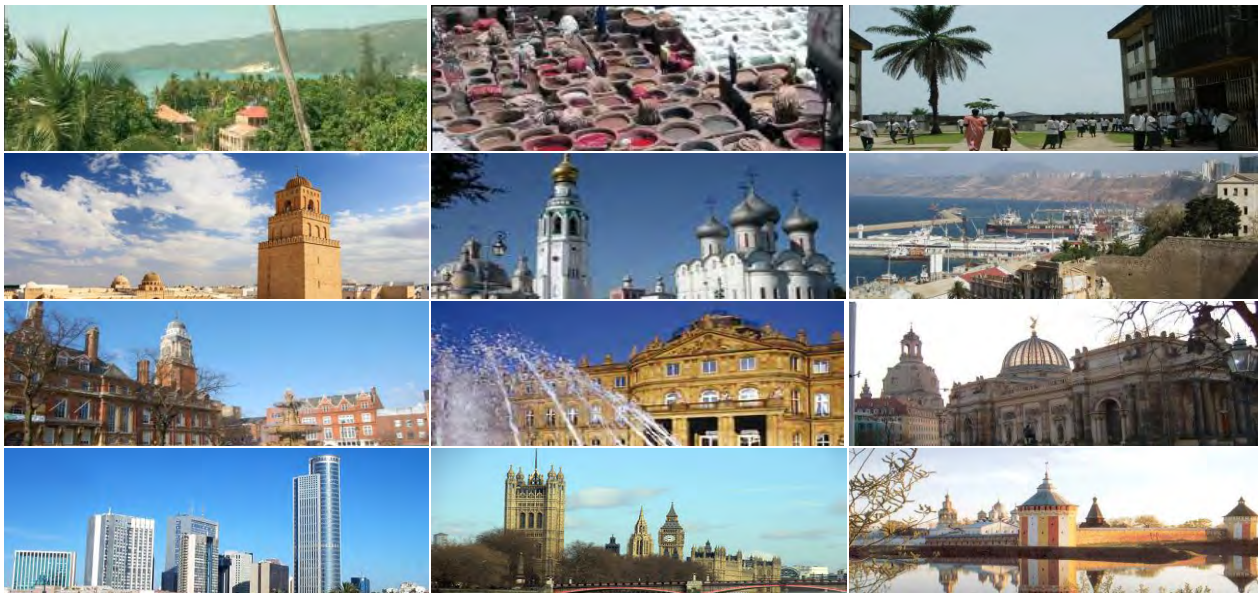


JACMEL / HAÏTI (1991)
FES / MAROC (1999)
DOUALA / CAMEROUN (2005)
VOLOGDA / RUSSIE (2009)
KAYSERI / TURQUIE (2010)
UDAIPUR / INDE (2010)
NANJING / CHINE (2013)
ORAN / ALGERIE (2015)
KAIROUAN / TUNISIE (2015)
MOSCOU / RUSSIE (2016)

2014-2020

Coopération décentralisée, jumelages et partenariats internationaux



BOSTON / ETATS-UNIS (1960)
LEICESTER / ROYAUME-UNI (1960)
STUTT GART / ALLEMAGNE (1962)
DRESDE / ALLEMAGNE (1990)
RAMAT-GAN / ISRAËL (1991)

Cœur de vie du bassin rhénan et de l'Alsace - première région exportatrice de France par habitant - **Strasbourg occupe une position stratégique à l'épicentre de l'Europe. Cité humaniste, symbole de la réconciliation entre la France et l'Allemagne, devenue capitale parlementaire de l'Europe, Strasbourg est le siège de nombreuses institutions, tant de l'Union européenne que de la « grande Europe », celle des 47 pays membres du Conseil de l'Europe. Ces institutions, avec plus de 3 000 fonctionnaires internationaux, font de Strasbourg une ville cosmopolite, deuxième ville diplomatique de France, la troisième dans le monde hors capitales d'État après New-York et Genève.**

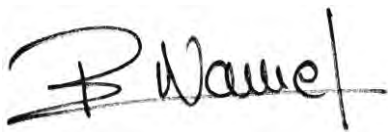
Strasbourg est également une capitale symbolique, qui incarne les valeurs fondamentales de l'Europe : la paix, la **démocratie et les droits de l'Homme**. Forte de ces valeurs, la ville accompagne et développe de longue date des projets de coopération décentralisée, de solidarité internationale et entretient des partenariats thématiques avec de nombreuses villes sur tous les continents. Ouverte sur le monde, Strasbourg est active dans de nombreux réseaux internationaux **et s'implique dans les grands enjeux mondiaux, afin de contribuer à faire entendre la voix des villes dans la gouvernance internationale.**

La Ville de Strasbourg est jumelée avec les Villes de Boston aux Etats-Unis (1960), Leicester au Royaume-Uni (1960), Stuttgart (1962) et Dresde (1990) en Allemagne ainsi que Ramat-Gan en Israël (1991). Les partenariats avec Jacmel en Haïti (1991), Fès au Maroc (1999) et Douala au Cameroun (2005) sont menés **en étroite collaboration avec l'Institut Régional de Coopération Développement (IRCOD)**, réseau régional multi-acteurs qui fédère de nombreuses collectivités locales et institutions alsaciennes et mutualise leurs ressources. Des coopérations plus récentes ont été engagées depuis 2010 **à travers des échanges d'expériences sur des politiques publiques qui fondent l'excellence strasbourgeoise** et contribuent **à l'amélioration de la vie quotidienne des habitants**, telles que les transports urbains et les mobilités (Nanjing, Chine), le patrimoine et **l'aménagement urbain** (Kayseri, Turquie et Udaipur, Inde), la culture et le tourisme (Vologda, Russie). En avril 2015, deux nouveaux partenariats ont été conclus avec Oran, Algérie et Kairouan, Tunisie.

La Ville de Strasbourg accompagne également chaque année les initiatives de solidarité internationale des associations strasbourgeoises à travers un fonds de soutien dédié.

L'action internationale est facteur d'attractivité du territoire et de rayonnement pour Strasbourg. **Valoriser et partager l'expertise et le savoir-faire strasbourgeois** dans des domaines aussi variés que les transports, le patrimoine, la **démocratie locale** ou le **tourisme, c'est contribuer** concrètement au rayonnement de notre ville. L'**action internationale** de la ville de Strasbourg repose également **sur l'animation** de ces nombreux partenariats à différents niveaux, locaux, **européens et internationaux. Ces échanges sont autant d'occasions** de créer des synergies entre acteurs publics, privés et associatifs à Strasbourg et dans les villes partenaires.

En conclusion, les jumelages et les partenariats contribuent à faire entendre la voix et les spécificités de la ville de Strasbourg dans la gouvernance mondiale.



Nawel RAFIK-ELMRINI
Adjointe au maire chargée des relations
européennes et internationales



Roland RIES
Maire de Strasbourg

STRASBOURG / JACMEL / HAÏTI



Fondée en 1698, Jacmel devrait son nom à l'un de ses premiers habitants, un flibustier français, Jacques Melo. Elle connut un véritable essor après l'indépendance du pays en 1804, qui lui valut une aura importante dans toute l'Amérique latine. En 1816, le « Libertador » Simon Bolivar y déploya le drapeau des indépendantistes sud-américains. Au XIX^e siècle, elle fut la seule ville haïtienne à être

reliée à l'Europe par la Royal British Mall qui assurait le transport des marchandises et des passagers entre Jacmel et la Grande-Bretagne. Elle fut la première ville du pays à fournir à la population l'eau courante, le téléphone et l'électricité... Chef-lieu du département du Sud Est de la République d'Haïti, Jacmel est située à une centaine de kilomètres de la capitale Port-au-Prince et compte environ 140 000 habitants.

Un lien existant depuis 1991

La coopération avec Jacmel est née en 1991, à l'initiative de la communauté haïtienne strasbourgeoise regroupée au sein de l'association Hibiscus et dans le contexte favorable d'un retour à la démocratie dans ce pays. Cette coopération, est menée en lien étroit avec l'Institut Régional de Coopération Développement (IRCOD).

Objectifs de la coopération

- accompagner les initiatives de développement local au bénéfice des Jacméliens.

Les échanges engagés dans le domaine de la petite enfance avec le Service de Gestion des Centres Préscolaires de Jacmel (SGCPJ) depuis 2004 se sont considérablement renforcés depuis 2012. Ils associent le service Petite enfance de la collectivité et ont pour objectif d'appuyer le SGCPJ dans son organisation et ses pratiques pédagogiques. Ce volet vient en complément des actions engagées sur le patrimoine bâti du SGCPJ en partenariat avec les Architectes sans frontières suite au séisme de 2010 (réalisation d'une étude de reconstruction des 9 jardins d'enfants détruits ou endommagés) qui ont permis la construction du jardin d'enfants « Le Soleil » et la reconstruction de locaux administratifs pour le SGCPJ, le tout financé grâce aux dons collectés après le séisme et à l'appui du MAEDI.

Une volontaire de solidarité Internationale est en poste à Jacmel depuis juillet 2016 pour une année afin de coordonner ces actions.

Dans le domaine de la culture, les deux villes poursuivent les échanges associant le Conservatoire de Strasbourg et l'école de musique de Jacmel avec l'envoi réguliers de professeurs pour des formations en été et l'accueil chaque automne d'enseignants jacméliens pour des formations de perfectionnement.

STRASBOURG / FÈS / MAROC



Fès, située au nord-est du Maroc, a fêté en 2008 ses 1200 ans. A plusieurs reprises capitale du Royaume, Fès est la plus ancienne des cinq villes impériales, actuellement chef-lieu de Province. Célèbre par son histoire et le rayonnement de son université de Théologie, la Qaraouiyyin, Fès est considérée comme la capitale spirituelle, intellectuelle, culturelle, artisanale et gastronomique du Maroc traditionnel.

*Sa Médina, inscrite au Patrimoine mondial **de l'Humanité** (UNESCO) depuis 1971, est considérée comme l'une des plus authentiques du Maghreb : elle héberge plus de 200 000 habitants et abrite 60% des activités artisanales et commerciales de l'agglomération, sur plus de 350 hectares.*

Objectifs

- Soutenir la coopération culturelle et les échanges universitaires
- Développer les **échanges dans le domaine de l'environnement**
- Favoriser les échanges de jeunes entre Strasbourg et Fès

Deux villes aux nombreux points communs

Une riche tradition universitaire, une forte notoriété dans le domaine culturel, **l'inscription au Patrimoine mondial de l'Humanité de l'UNESCO** ou encore la présence de religions variées sont autant de points communs qui ont guidé le choix de **Strasbourg et Fès de s'engager dans une coopération décentralisée**. Depuis le début du partenariat en 1999, les échanges entre Strasbourg et Fès ont porté sur des thématiques très variées : culture, artisanat, développement économique et touristique, transports publics urbains, assainissement, échanges associatifs, etc.

2016 : nouvelle convention, nouveaux axes de coopération

Un nouvel accord partenariat a été élaboré en 2016. Il porte sur :

La jeunesse et toutes les actions qui visent à promouvoir la rencontre et la mobilité des jeunes de Strasbourg et de Fès en collaboration avec l'AMSED (Strasbourg) et ses partenaires fassis : Espace Solidarité Développement et le centre Awladi de Fès

L'environnement et l'amélioration du cadre de vie, notamment par des échanges portant sur la gestion des déchets et l'assainissement, ainsi que l'appui aux acteurs de l'économie verte et aux initiatives éco-responsables.

La culture en tant que passerelle idéale pour les échanges et la diffusion d'une culture de la paix entre les populations, à travers l'organisation de manifestations artistiques et culturelles dans les deux villes et dans l'objectif de l'émergence d'un véritable dialogue interculturel, notamment à l'occasion du festival des musiques sacrées de Fès et des Sacrées Journées de Strasbourg et de résidences d'artistes en partenariat avec l'Institut Français de Fès.

Les échanges universitaires : échanges entre étudiants et formation de cadres à travers les institutions universitaires des deux villes, notamment l'Université Sidi Mohammed Ben Abdallah de Fès et l'Université de Strasbourg.

STRASBOURG / DOUALA / CAMEROUN



Douala est la capitale économique du Cameroun et son principal centre d'affaires. La ville tire son nom du peuple qui l'a fondée, les Doualas. Située à 250 km de la capitale, Yaoundé, elle compte environ 3 millions d'habitants.

Douala est le chef-lieu de la province du Littoral et du département du Wouri, le nom du fleuve qui a longtemps été au centre de l'activité de la ville. C'est

le plus grand port du pays. Créée en 1987, la Communauté Urbaine de Douala est dirigée par un délégué du gouvernement. Elle est composée de 6 communes d'arrondissement, dont celle de Douala IV avec laquelle Strasbourg a développé des liens de coopération à partir de 2004.

Objectifs

- Renforcer les compétences de la commune d'arrondissement de Douala IV dans les domaines de la **gestion municipale et de la politique de développement social et local**.
- Accompagner la Communauté urbaine de Douala dans la mise en œuvre d'un ambitieux **projet d'assainissement pluvial**.

Soutien au développement social

La Ville de Strasbourg et la Commune d'arrondissement de Douala 4 ont mis l'action sociale au cœur de leur coopération, en lien étroit avec l'IRCOD (Institut Régional de Coopération Développement) qui dispose d'une équipe sur le terrain. Ce partenariat s'est traduit par la construction et la mise en service d'un **centre social communal** intersectoriel dans le quartier de Mambanda à forte densité de population. Outil de mise en œuvre d'une **politique d'action sociale cohérente et concertée à Douala 4**, la création de ce centre a bénéficié d'un **accompagnement rapproché** et durable des services de la Ville de Strasbourg. La Communauté urbaine de Douala a fourni un **appui financier à la réalisation de travaux relatifs au réseau d'assainissement et aux aménagements extérieurs**.

Depuis 2014, les échanges se sont par ailleurs intensifiés avec la Communauté urbaine de Douala en lien étroit avec l'IRCOD, et portent sur la mise en place d'un **nouveau projet d'assainissement pluvial** à Douala, **cofinancé par l'Agence Française de Développement**, en étroite collaboration avec l'IRCOD. Ce projet, d'une durée de 4 ans, **mobilise l'expertise de l'Eurométropole de Strasbourg** (Directions Assainissement et Géomatique et connaissance du territoire).

STRASBOURG / KAYSERI / TURQUIE



Kayseri, anciennement connue sous le nom de Césarée de Cappadoce, est située en plein centre de la Turquie à 770km d'Istanbul et 300km d'Ankara dans la région de l'Anatolie centrale. Porte d'entrée de la Cappadoce, la ville, dominée par le mont Erciyes (3916 m), est un centre économique et industriel majeur, le 4ème du pays, avec un millier d'usines en activité. Elle a connu une urbanisation rapide à partir des années 1950, pour atteindre

aujourd'hui plus d'un million d'habitants.

Une coopération ancrée sur le territoire

- Une convention de coopération a été signée par les deux villes en octobre 2010. L'importance de la population strasbourgeoise originaire de Kayseri et sa région donne un sens particulier à ce partenariat entre deux villes liées par le hasard des migrations.

Patrimoine et aménagement urbain

- Le **patrimoine bâti et l'aménagement urbain** sont au cœur des échanges entre les deux villes et se concrétisent notamment par les liens établis entre l'École Nationale Supérieure d'Architecture de Strasbourg (ENSAS) et la faculté d'architecture Erciyes de Kayseri.

Les villes ont joué le rôle de facilitateur (mise en relation, appui technique et financier), conforme en cela à la volonté de Strasbourg d'implication de la population, en l'occurrence des étudiants, dans les échanges.

Concrètement, des **ateliers d'urbanisme et d'architecture**, à Kayseri et à Strasbourg, ont permis aux étudiants et professeurs (environ 20 personnes par ville et par session) de réfléchir conjointement sur des sites emblématiques, de confronter leurs approches, d'enrichir les travaux et réflexions des deux municipalités en apportant un regard neuf et distancié sur des projets d'aménagement en cours dans les deux villes.

A Kayseri, l'atelier portait notamment sur la réhabilitation du quartier historique de Germir, autrefois ville de 6 000 habitants (1200 maisons en pierre de taille) où cohabitaient les trois communautés turques, arméniennes et grecques.

Transports urbains

- La construction d'une ligne de tramway à Kayseri, en 2009, puis le récent projet de développement du réseau de transport urbain **sont autant d'étapes** d'une réflexion plus large sur les **transports publics et leur insertion urbaine**, question sur laquelle Strasbourg, forte de sa propre expérience, collabore avec sa ville partenaire.

Présidence groupe-pays Turquie de CUF

- Outre la présidence de Cités Unies France assurée par le Maire de Strasbourg Roland RIES, Nawel RAFIK-ELMRINI, Adjointe au Maire de Strasbourg en charge des relations européennes et internationales, des jumelages et des coopérations décentralisées, a pris la présidence du groupe-pays Turquie, un atout pour Strasbourg en termes de visibilité pour son partenariat dans ce pays.

STRASBOURG / UDAIPUR / INDE



fortifiée. La ville, comportant un demi million d'habitants, est l'une des destinations touristiques privilégiées du Rajasthan.

La troisième capitale du puissant état des Mewars fut construite en 1567 par le Maharana Udai Singh sur les rives du lac Pichola dans le sud de l'état actuel du Rajasthan. Udaipur est célèbre pour ses palais de marbre - dont le Lake Palace - et ses nombreux lacs entourés de collines et bordés de ghâts et de temples. Elle possède le palais le plus grand et le mieux conservé du Rajasthan, le City Palace, d'architecture hindoue, long de plus de 800 m, qui domine la cité

Historique

- Suite aux contacts établis lors des premières Assises de la coopération décentralisée franco-indienne, en janvier 2010, une convention de coopération quadripartite a été signée en octobre 2011, pour trois ans.

Patrimoine et développement urbain

- Strasbourg et Udaipur, riches d'un patrimoine historique de grande valeur, sont confrontées aux mêmes enjeux de développement urbain, à savoir la cohabitation entre modernité et histoire, tout en offrant la plus grande qualité de vie possible à leurs habitants. Mise en valeur du patrimoine, planification stratégique, transports publics et participation citoyenne : autant de thèmes sur lesquels se décline le partenariat.

Deux ateliers franco-indiens ont été organisés pour réfléchir aux transformations urbaines d'Udaipur à horizon 2030, en partenariat étroit avec l'École nationale supérieure d'architecture de Strasbourg et son homologue d'Udaipur, le Buddha Institute, avec le soutien du Ministère des affaires étrangères français et de l'Association nationale des villes et pays d'art et d'histoire. Les propositions qui ont émergé de cet atelier ont fait l'objet d'une exposition à Strasbourg et à Udaipur, au sein de la maison du patrimoine créée dans le cadre du partenariat.

Partenaires en Inde et en France

- Maharana of Mewar Charitable Foundation
- Indian Heritage Cities Network Foundation
- Ministère des affaires étrangères - Délégation à l'action extérieure de collectivités territoriales
- Association nationale des villes et pays d'art et d'histoire

STRASBOURG / NANJING / CHINE



Située à 250km à l'Est de Shanghai, Nanjing (aussi appelée Nankin) est la capitale du Jiangsu. Cette province est l'une des plus densément peuplées et des plus riches de la Chine.

Nanjing est l'une des quatre anciennes capitales de la Chine impériale et a été la première capitale de la République de Chine, fondée en 1912. Elle abrite d'ailleurs le mausolée du Dr. Sun

Yat-sen, considéré comme le père de la nation chinoise moderne. Aujourd'hui peuplée de plus de 8 millions d'habitants, Nanjing est une métropole régionale en pleine expansion.

Historique

- Les échanges initiés entre les deux villes depuis plusieurs années ont été formalisés par la signature d'une convention de partenariat en septembre 2013, à Nanjing.

Un partenariat en cours 2013-2016

La coopération entre Nanjing et Strasbourg porte sur trois principaux axes :

- **Culture** : l'un des faits marquants a été l'organisation conjointe des célébrations du nouvel an chinois en 2013 avec un concert, l'exposition de lanternes traditionnelles dans une rue de Strasbourg et une démonstration d'artisanat. Des échanges artistiques ont lieu notamment dans le cadre du Festival des Musiques Sacrées de Strasbourg, en **lien avec l'Alliance Française**.

- **Jeunesse** : les échanges scolaires entre des établissements des deux villes sont encouragés. Un travail spécifique a été mené autour de l'organisation des Jeux olympiques de jeunesse à Nanjing à l'été 2014, avec l'envoi d'un élève apprenant le chinois au Lycée international des Pontonniers pour représenter Strasbourg au sein du comité des jeunes conseillers réunis par Nanjing pour préparer l'évènement. Des **échanges entre le Collège de l'Esplanade et Nanjing Experimental International School** sont organisés chaque année depuis 2012, en partenariat entre le rectorat de Strasbourg et la province du Jiangsu.

- **Transports** : des ateliers sont organisés dans le cadre de la Chaire franco-chinoise de recherche-action et d'enseignement sur les **Mobilités métropolitaines innovantes**, créée en 2015 par l'École nationale supérieure d'architecture de Strasbourg, **l'Université de Tongji à Shanghai et la société SYSTRA, impliquant une collaboration avec l'Université du Sud-Est de Nanjing et la ville de Strasbourg.**

STRASBOURG / ORAN / ALGERIE



Chef-lieu de la wilaya du même nom, en bordure du golfe d'Oran, fondée en 902 par les Andalous, la ville d'Oran, surnommée « la radieuse », est située sur la côte à 400 km à l'ouest d'Alger. Elle compte 700 000 habitants (un million avec l'agglomération), ce qui en fait la deuxième ville d'Algérie. Grande cité portuaire, lieu de rencontre des cultures, Oran est aussi le berceau de la musique raï.

La convention de partenariat Strasbourg / Oran signée en avril 2015 porte sur les thématiques suivantes :

- la mise en valeur du **patrimoine en lien avec l'aménagement urbain**
- la **jeunesse et la citoyenneté**,
- **l'environnement et l'amélioration du cadre de vie**,
- la **formation administrative** dans des domaines répondant aux besoins et attentes des deux parties.

Ce qui rassemble Oran et Strasbourg :

- **la volonté de mettre le patrimoine au cœur de la** construction de la ville : reconnaître et faire connaître aux habitants les qualités de leur ville et de leurs quartiers (la multi-culturalité, les plans d'urbanisme fondateurs de la ville moderne...)
- la recherche d'une ouverture vers ce qui été à l'origine de nos villes : la mer à Oran, le Rhin à Strasbourg ;
- le besoin de s'appuyer sur et de soutenir les acteurs associatifs, relais d'une meilleure prise en compte auprès des habitants des enjeux de la ville durable (patrimoine, écologie urbaine...)
- le besoin de réduire l'écart entre le monde universitaire et le monde des maîtrises d'ouvrage/décideurs : créer des passerelles afin de permettre aux étudiants de comprendre les questionnements opérationnels et aux décideurs de s'enrichir des réflexions.

Des contacts sont **engagés entre l'Ecole Nationale Supérieure d'Architecture** et le **Département d'architecture de l'USTO d'Oran pour la conclusion d'un partenariat** suite à **l'organisation d'un premier** atelier de projet urbain rassemblant étudiants et professeurs des deux villes en novembre 2016.

L'Association Migration, Solidarité et Échanges pour le Développement (AMSED) développent par ailleurs actuellement de nombreux projets impliquant les jeunes des deux villes avec ses partenaires oranais, **ainsi que l'association PasSages** qui développent de nombreux projets culturels avec Oran. **Ce type d'initiatives permet** une forte implication citoyenne dans le partenariat, à Strasbourg et à Oran.

STRASBOURG / KAIROUAN / TUNISIE



Kairouan, Capitale du gouvernorat du même nom, compte 150 000 habitants. Elle est située à 150 km au sud de Tunis, à 70 km à l'intérieur des terres. Ville spirituelle, dotée d'un riche patrimoine inscrit depuis 1988 à l'UNESCO -la grande mosquée de la ville est la plus ancienne du pays- Kairouan est une ville qui compte pour la

démocratie locale tunisienne. Elle hébergera prochainement la première agence pour la démocratie locale du pays.

Strasbourg, capitale **démocratique de l'Europe**, souhaite **démontrer** par ce nouveau partenariat sa volonté de soutenir concrètement le processus démocratique en cours en Tunisie. Il répond également à une demande forte des Kairouanais.

La convention de partenariat entre Strasbourg et Kairouan a été parrainée par le Congrès des Pouvoirs Locaux et Régionaux du **Conseil de l'Europe**.

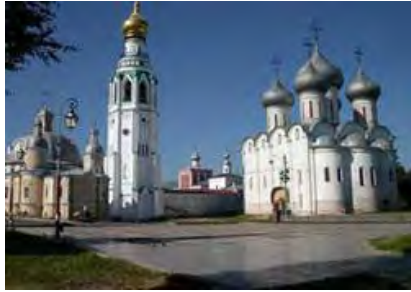
La signature de cette nouvelle convention-cadre a permis de définir deux thématiques majeures pour ce partenariat : la volonté **d'encourager une citoyenneté active** à travers la promotion de la démocratie locale et de la participation citoyenne, et **l'amélioration du cadre de vie** des habitants de Kairouan.

Les **échanges de jeunes** occupent une place prépondérante dans les échanges avec **l'appui de l'Association** Migration, Solidarité et Échanges pour le Développement (AMSED) qui développe actuellement de nombreux projets avec ses partenaires tunisiens. Ces échanges ont vocation à se poursuivre et à impliquer, à chaque fois que **cela est possible, des jeunes de Fès au Maroc et d'Oran en Algérie**.

La question de la **mobilité urbaine** est également un axe prioritaire des échanges entre les deux villes. **Dotée d'une expertise incontestable en termes de mobilité urbaine à travers son tramway, l'application de Plans de Déplacements Urbains et la promotion des mobilités Strasbourg partage aujourd'hui** cette expérience avec Kairouan en collaboration avec le réseau Coopération pour le Développement et **l'Amélioration des Transport Urbains et Périurbains (CODATU) et l'Agence pour la Démocratie Européenne (ALDA)**.

Strasbourg et Kairouan ont un autre point commun : leur partenariat avec Fès. Les **villes souhaitent d'ailleurs développer des échanges triangulaires**.

STRASBOURG/VOLOGDA/MOSCOU/RUSSIE : des partenariats et des liens privilégiés



Strasbourg attache une importance toute particulière aux relations de coopération avec la Russie, qui se traduisent au quotidien et depuis de nombreuses années par des échanges multiples et diversifiés : échanges de jeunes, projets culturels, coopérations universitaires, échanges d'expérience entre collectivités locales, etc.

Fort de sa vocation européenne, ville siège du Conseil de l'Europe, et désireuse de contribuer activement à la consolidation des relations de bon voisinage avec la Russie et à la construction d'une Europe unie, la Ville de Strasbourg a souhaité formaliser en 2009 ses relations d'amitié avec la Ville de Vologda. Elle a également développé une coopération approfondie avec Moscou en particulier sur le patrimoine.

Un partenariat récent avec VOLOGDA, capitale culturelle du Nord de la Russie

- Un riche patrimoine historique et religieux, un rayonnement culturel important, ainsi que des traditions artisanales communes et de fortes traditions liées à Noël, ont **guidé le choix de Strasbourg et de Vologda de s'engager dans une coopération décentralisée.**

La **convention-cadre de coopération** entre Strasbourg et Vologda a été signée en décembre 2009 par les Maires des deux Villes, autour de trois axes principaux : culture et patrimoine ; tourisme ; sport, santé et cohésion sociale.

Elle a été renouvelée en 2012 en élargissant la coopération au domaine économique, **et une nouvelle convention de partenariat vient d'être adoptée en mai 2016 avec des orientations tournées principalement vers la jeunesse et la citoyenneté, la culture et la francophonie, ainsi que le tourisme et l'artisanat.**

- **des projets et d'échanges ont ainsi pu voir le jour entre les deux Villes** dans des domaines divers : culture, promotion touristique et artisanat, échanges scolaires et universitaires, sport, développement économique, inauguration d'une **Place de Vologda en 2014, au cœur du nouvel éco-quartier du Heyritz.**

Une coopération renforcée avec MOSCOU autour du patrimoine

- Strasbourg et Moscou ont en partage un riche patrimoine historique et culturel **classé à l'UNESCO**, mais également des préoccupations communes liées à la conciliation de la préservation de ce patrimoine et des exigences de la ville moderne.

Dans le cadre de l'Année France Russie, Strasbourg a accueilli en novembre 2010 les Journées du Patrimoine de Moscou, autour d'une exposition sur les joyaux de la capitale russe et d'une table-ronde d'experts français, russes et européens sur les enjeux actuels liés à la préservation et la promotion du patrimoine. Les échanges

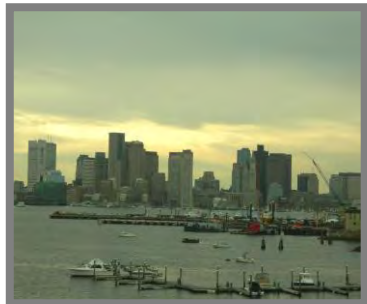
d'expérience initiés à cette occasion, en particulier autour du classement UNESCO et du travail de **restauration des monuments historiques**, se sont poursuivis par la suite avec un intérêt marqué pour des échanges avec les tailleurs de pierre des Ateliers de **l'œuvre Notre Dame**. Ils pourraient être élargis à l'avenir à la question de **l'accessibilité aux personnes handicapées lors de la rénovation des bâtiments anciens**.

- De nombreux échanges existent par ailleurs entre les deux villes en matière culturelle et touristique. Le premier **Marché de Noël de Strasbourg à Moscou** en décembre 2012 a rencontré un succès exceptionnel auprès du public russe et a pris de **l'ampleur ces dernières années**. **La Ville de Moscou a également été présente sur le** Marché de Noël strasbourgeois en 2014.

- **Les problématiques liées au développement urbain durable, aux transports publics et à la mobilité, ou encore l'efficacité énergétique, ont également été évoquées** par les élus des deux Villes. Le Maire de Strasbourg, Roland RIES, est notamment intervenu sur la question des transports lors du **Forum urbain de Moscou** en décembre 2014.

- Les relations entre Strasbourg et la capitale russe ont pris un nouvel essor avec **l'organisation des Journées de Moscou à Strasbourg (ainsi qu'à Paris et Nice) en juin 2016, avec une programmation autour d'un approfondissement des échanges d'expérience sur la préservation du patrimoine et le travail des tailleurs de pierre**.

STRASBOURG / BOSTON / ETATS-UNIS



Le jumelage avec la capitale du Massachusetts, qui remonte à 1960, fut initié par le Strasbourgeois Charles Munch, chef d'orchestre du Boston Symphony Orchestra de 1949 à 1962. Les points forts de ce partenariat s'articulent autour de trois axes : les universités et la recherche, les échanges culturels et les échanges de jeunes. Des deux côtés de l'Atlantique, les échanges sont animés par des comités de jumelage, la Boston Strasbourg Sister City Association et l'Association Alsace Etats-Unis.

Les universités et la recherche

Les échanges universitaires et entre chercheurs constituent indéniablement l'élément phare du jumelage entre Strasbourg et Boston, connue pour abriter l'un des potentiels universitaires et de recherche les plus dynamiques au monde. Particulièrement nombreux et prestigieux, ils concernent en premier lieu les **domaines scientifiques**, avec notamment des coopérations de haut niveau entre :

- l'IRCAD (Institut de recherche contre les cancers de l'appareil digestif) et le Massachusetts General Hospital de la Harvard Medical School,
- l'ESBS (Ecole supérieure de biotechnologie de Strasbourg) et le Massachusetts Institute of Technology-MIT (des étudiants de l'ESBS participent régulièrement au prestigieux concours international iGEM où ils représentent l'excellence strasbourgeoise) ainsi que le New England Biolab (qui accueille chaque année en stage des étudiants de l'ESBS),
- les chercheurs de l'IGBMC (Institut de génétique et de biologie moléculaire et cellulaire) et du MIT.

D'autres partenariats impliquant de nombreuses branches de l'Université de Strasbourg se sont également mis en place avec Boston College (Institut d'Etudes Politiques et Ecole de Management notamment) et Tufts University (Faculté de chirurgie dentaire). La Ville de Strasbourg soutient ces échanges à travers le dispositif annuel de **bourses villes jumelles** accordées notamment aux étudiants strasbourgeois partant à Boston pour des études ou un **stage obligatoire (montant de 2000 € pour Boston)**.

Les échanges culturels et artistiques

Les échanges culturels et artistiques se développent autour de **nombreux projets : partenariat entre l'Ecole Supérieure des Arts Décoratifs et la School of the Museum of Fine Arts depuis 1999, relations privilégiées entre le Conservatoire de Strasbourg et la Berkeley School of Music de Boston, exposition Tomi Ungerer à la Boston Public Library (2006), tournée de l'Orchestre Symphonique des Jeunes de Strasbourg à Boston (2008), concert du Boston Camerata dans le cadre du festival des « Sacrées Journées » de Strasbourg (2011) et des Noëlies (2014), tournée à Boston du groupe strasbourgeois « Cary T Brown » (2014), concerts à Strasbourg des « Harvard Din and Tonics » (2014) en commun avec le Chœur du Conservatoire (2016), tournée de la Maîtrise de l'Opéra du Rhin - Les Petits Chanteurs de Strasbourg à Boston et New-York (2016), semaines gastronomiques alsaciennes à Boston, expositions d'artistes, etc.**

Dans le cadre du **projet artistique croisé, intitulé « Par Avion »**, 25 artistes strasbourgeois et 25 artistes bostoniens se sont réunis pour réaliser en tandem 50 œuvres sur support papier,

commencées dans une ville puis envoyées dans la ville jumelle pour y être continuées par un **autre artiste. Une exposition de ces œuvres a été organisée en juin 2012 à la French Library** de Boston puis en novembre 2012 à Strasbourg.

Un **nouveau projet, intitulé « Ex-Libris, Ex-Change »**, rassemble **aujourd'hui** une vingtaine **d'artistes strasbourgeois et bostoniens** et devrait déboucher **sur l'organisation d'une exposition de livres d'artistes dans les deux villes en 2016.**

Les échanges de jeunes

Des échanges de jeunes sont organisés chaque été entre les deux villes, qui accueillent à tour **de rôle un groupe d'une dizaine de jeunes de la ville jumelle pendant 3 semaines. Ces échanges ont démarré dans les années 80 à l'initiative de l'Association Alsace/Etats-Unis**, et n'ont jamais cessé d'exister.

D'autre part, des échanges scolaires sont organisés régulièrement par plusieurs établissements des deux villes ainsi que des échanges de professeurs visant à favoriser de nouveaux partenariats entre établissements scolaires ont par ailleurs été lancés en 2011, en **lien avec le Rectorat d'Académie.**

Une solidarité autour du marathon de Boston

Suite aux attentats qui ont frappé le célèbre marathon de Boston le 15 avril 2013, la Ville de Strasbourg a souhaité rendre hommage aux nombreuses victimes et à leurs familles. Une **opération « Solidarité Boston ville jumelle » s'est ainsi mise en place en partenariat avec l'association Alsace Etats-Unis et l'Office des Sport, à l'occasion des Courses de Strasbourg Europe de mai 2013.** La Ville de Strasbourg a versé une aide exceptionnelle de plus de 10 000 **Euros au One Fund Boston, fonds d'aide aux victimes de l'attentat.** Les échanges autour du marathon sont appelés à se poursuivre avec la mise en place d'un dispositif de **soutien à la participation de coureurs strasbourgeois au marathon de Boston** à partir de 2016.

Une nouvelle impulsion économique autour de l'innovation et des transports

A l'occasion du **déplacement à Boston d'une délégation strasbourgeoise conduite par le Maire Roland Ries en 2016**, une rencontre avec le Maire de Boston Marty WALSH a permis d'**identifier de nouveaux axes de coopération entre les deux Villes.**

La **dimension économique, en particulier celle liée à l'innovation dans les domaines des biotechnologies, des technologies médicales de pointe et de la santé** ont été évoquées, les **deux villes disposant de pôles d'excellence dans ces deux domaines. La délégation a d'ailleurs pu visiter le Cambridge Innovation Center qui héberge le French Tech Hub, ainsi que le Roxbury Innovation Center, un centre d'innovation soutenu par la Ville de Boston dans un quartier sensible, et échanger avec un représentant du Massachusetts Life Sciences Center, partenaire du cluster Alsace Biovalley.**

Par ailleurs, la Ville de Boston qui travaille actuellement à un nouveau **schéma transport, s'est montrée très intéressée par un échange d'expertise dans le domaine de la mobilité urbaine.** Les échanges culturels et académiques seront également renforcés.

Ce déplacement a, en outre, permis au Maire de Strasbourg de saluer les coureurs strasbourgeois qui ont participé à la 120ème édition du célèbre marathon, en solidarité avec la ville touchée par les attentats terroristes durant le marathon de 2013.

STRASBOURG / LEICESTER / ROYAUME-UNI



Le jumelage avec Leicester, qui remonte à 1960, se traduit par divers échanges impliquant les citoyens des deux villes ainsi que par des échanges d'expérience dans différents domaines. Leicester a mis en place un comité de jumelage, la City of Leicester European Twinning Association.

Des échanges de citoyens

La Ville de Strasbourg apporte son soutien financier et logistique aux nombreux échanges associatifs, sportifs, scolaires et universitaires organisés régulièrement entre les deux villes :

- des **échanges entre clubs sportifs** (rugby et football féminin notamment) avec une participation des clubs des deux villes à des tournois régionaux et européens à Strasbourg et Leicester.
- des **échanges scolaires** impliquant plusieurs établissements des deux villes (Collège Vauban et Judgemeanow Community College,...) avec des initiatives originales comme celle du Lycée **professionnel Oberlin qui permet chaque année à des élèves de partir en stage d'immersion en entreprise** à Leicester. Un partenariat s'est par ailleurs noué depuis 2007 entre le Rectorat d'Académie de Strasbourg et le Leicestershire dans le cadre d'un projet COMENIUS REGIO visant à développer de manière structurée et coordonnée les échanges scolaires entre Strasbourg et la région de Leicester.
- des **échanges universitaires** notamment entre les Facultés de Droit des deux universités, liées depuis 1979 par une convention, et qui ont mis en place en 2003 un double diplôme franco-britannique en droit qui rencontre un succès constant auprès des étudiants. La Ville de Strasbourg soutient la mobilité des étudiants strasbourgeois par le biais de bourses villes jumelles.

Des échanges professionnels

- Des **échanges d'expérience** ont été menés entre les deux villes autour des thématiques de la **démocratie locale, du renouvellement urbain, de l'environnement et de l'évaluation des politiques publiques**.
- Un projet a été mis en **œuvre** en 2014 dans le cadre du **programme européen LEONARDO**, visant à **permettre à de jeunes apprentis de Leicester d'acquérir une expérience professionnelle à l'étranger au sein des services** de la Ville et la Communauté Urbaine de Strasbourg. La Ville de Leicester accueille par ailleurs régulièrement en stage des étudiants **strasbourgeois, particulièrement dans le domaine de l'ingénierie de l'environnement**.
- Une délégation du comité de jumelage de Leicester a par ailleurs été accueillie à Strasbourg en **septembre 2015, afin d'explorer de nouvelles pistes de coopération** (échanges d'expérience entre pompiers des deux villes, coopération entre l'International Space University basée à Illkirch et le **Centre de recherches spatiales de l'Université de Leicester, etc.**) Des échanges entre le Pôle formation de la CCI et un centre de formation d'apprentis de Leicester est à l'ordre du jour de ce jumelage.

STRASBOURG / STUTTGART / ALLEMAGNE



La Charte de jumelage signée en mai 1962 entre les deux villes officialisa la réconciliation de Strasbourg avec l'Allemagne, avant même la signature du Traité de l'Elysée en 1963. Le partenariat avec Stuttgart suscite une forte implication des partenaires locaux dans les deux villes.

Des échanges culturels

- Strasbourg et Stuttgart favorisent le développement des **échanges culturels et artistiques** et la création de liens et d'échanges durables entre associations et institutions culturelles des deux villes (chorales, théâtre, cirque, bibliothèques, etc.).
- Une **Semaine française** est organisée chaque année au mois d'octobre par la Ville de **Stuttgart et l'Institut Français, afin de valoriser et présenter au public stuttgartois** tous les échanges franco-allemands initiés par les acteurs culturels, associatifs et institutionnels du grand Stuttgart, et en particulier ceux menés avec Strasbourg. A cette occasion, une exposition est présentée régulièrement par la Ville de Strasbourg à la Mairie de Stuttgart.
- Le dispositif de **résidences d'artistes** croisées **mis en œuvre par la Ville de Strasbourg** est élargi à Stuttgart depuis 2011. La spécificité des résidences avec **Stuttgart, d'une durée de 3 mois, réside dans la collaboration avec la Haute Ecole des Arts du Rhin (HEAR)** qui accueille au sein de ses ateliers les artistes stuttgartois, ceux-ci **s'engageant à proposer un workshop avec les étudiants de la HEAR. Les artistes** strasbourgeois sont quant à eux accueillis au sein de la GEDOK à Stuttgart et effectuent un travail ciblé sur **l'illustration**.
- **Initié à l'occasion du 50^{ème} anniversaire du Traité de l'Elysée, le projet trilatéral « Ligne : frontière ou trait d'union »** associe des artistes strasbourgeois, stuttgartois et dresdois dans le cadre de ce double jumelage avec Stuttgart et Dresde.

Des échanges sportifs

- La Ville de Strasbourg apporte son soutien financier et logistique aux nombreux **échanges entre clubs sportifs** organisés régulièrement entre les deux villes, impliquant tout particulièrement les jeunes. Ces échanges concernent notamment des clubs de basket, gymnastique, natation, football, hockey sur glace et quilles, qui participent à des tournois communs organisés dans les deux villes.
- **A l'occasion du 50^{ème} anniversaire du jumelage en 2012, l'Office des Sports de Strasbourg et le Sportjugendkreis** sont signés une convention de coopération visant à développer et à diversifier ces échanges sportifs.

Des échanges scolaires et universitaires

- De nombreux établissements strasbourgeois et stuttgartois ont noué des partenariats dans le cadre du jumelage et organisent ainsi des **échanges de lycéens** soutenus par les deux Villes.

- La mobilité étudiante avec Stuttgart est soutenue par le biais des **bourses villes jumelles** octroyées par la Ville de Strasbourg aux étudiants strasbourgeois partant effectuer une partie de leurs études ou un stage dans la ville jumelle.

Des échanges d'expériences

- Les Villes de Strasbourg et Stuttgart mènent depuis de nombreuses années des **échanges d'expérience techniques entre élus et services** sur des thématiques diverses intéressant les deux collectivités : urbanisme et grands projets d'aménagement, information géographique, déplacements urbains, eau et assainissement, personnes âgées, petite enfance, culture et jeunesse, etc. Des visites d'études sur les chantiers de modernisation des deux gares en vue de l'arrivée du TGV ont également été menées.
- Des **accords de partenariat** lient, en outre, les Universités Populaires, les Chambres des Notaires, les Jeunes Chambres Economiques et les Barreaux des deux villes.

Promouvoir la participation citoyenne des jeunes

- La Ville de Stuttgart a organisé en 2012 le premier **Parlement franco-allemand des lycéens à l'occasion du 50^{ème}** anniversaire du célèbre « Discours devant la jeunesse allemande » du Général DE GAULLE et en préfiguration des cinquante ans du Traité de **l'Élysée sur la réconciliation franco-allemande**. Suite à cette première édition réussie, la Ville de Strasbourg a accueilli en octobre 2013 le **Congrès franco-allemand des lycéens** qui a réuni une centaine de jeunes Français et Allemands issus de sections Abibac.

S'engager pour le vivre ensemble

- Les villes de Strasbourg et de Stuttgart ont organisé le 13 octobre 2016, avec **l'Institut français, la Fondation Bertelsmann** et le Goethe Institut, un colloque consacré au vivre-ensemble dans les grandes villes où les acteurs institutionnels et **de la société civile ont échangé sur leurs pratiques en matière d'accueil des réfugiés et de l'implication de la jeunesse**.
- **Présente à l'édition 2016 du Club** de Strasbourg, la Ville de Stuttgart a notamment **contribué au Vademecum sur l'accueil des réfugiés**.
- Un projet européen « Cities and communities : living together in solidarity » a également permis à des représentants de la société civile des deux villes de se rencontrer à Stuttgart en octobre 2016 pour aborder des enjeux du vivre ensemble.

STRASBOURG / DRESDE / ALLEMAGNE



de la Culture pour la richesse de leurs échanges.

Le jumelage avec la « Florence de l'Elbe » fut signé en 1990 au moment de la réunification allemande et suscita l'intérêt immédiat et spontané des habitants des deux villes. Il fut placé dès son origine sous le signe de la culture et du patrimoine. Les deux villes ont reçu conjointement en 2003 le Prix de la culture des régions européennes de la Fondation Européenne

La culture et le patrimoine, point fort du jumelage

- Des liens forts unissent par ailleurs les deux villes en matière de **patrimoine**, notamment entre la Cathédrale de Strasbourg et la Frauenkirche : le 5^{ème} anniversaire du jumelage s'est ainsi traduit par le don symbolique de deux pierres taillées de la Cathédrale de Strasbourg pour la reconstruction de la Frauenkirche. Au cours de l'année 2015, marquée par le 25^{ème} anniversaire du jumelage, notre ville jumelle allemande s'est fortement investie dans les célébrations du Millénaire de la Cathédrale, à travers l'organisation d'une exposition et d'une conférence devant un public nombreux réuni au sein même de la Frauenkirche reconstruite.
- Strasbourg et Dresde favorisent également le développement des échanges culturels et artistiques et la création de liens et d'échanges durables entre associations et institutions (musique, théâtre, architecture, résidences d'artistes).

Des échanges scolaires et universitaires

- La Ville de Strasbourg apporte son soutien financier et logistique aux échanges scolaires noués entre les établissements des deux villes.
- Les échanges universitaires sont également réguliers. Un partenariat de longue date existe entre les Ecoles d'Architecture des deux villes, et un double diplôme de niveau Master a été créé en 2008.

Des échanges de jeunes

- Strasbourg et Dresde favorisent le développement des échanges de jeunes permettant l'apprentissage de la langue du voisin et l'éducation à la citoyenneté européenne. Au printemps 2016, une cinquantaine de jeunes Dresdois a été accueillie à Strasbourg pour un séjour de découverte de leur ville jumelle et des institutions européennes qu'elle accueille. Cette action a pu être menée grâce au « Prix de l'Europe » décerné à Dresde en 2015, une distinction octroyée par l'Assemblée parlementaire du Conseil de l'Europe pour récompenser une ville qui assure de manière particulièrement active la promotion de l'idéal européen.
- Les échanges sportifs organisés régulièrement entre les deux villes impliquent tout particulièrement les jeunes (clubs de hockey sur glace notamment).

Des échanges d'expérience

- Depuis les années 1990, de nombreux échanges bilatéraux de savoir-faire ont été organisés entre Strasbourg et Dresde sur des sujets aussi divers que la sécurité

publique, l'environnement, les transports publics, l'intégration des handicapés, **l'emploi des jeunes, les résidents étrangers, et l'urbanisme (par le biais d'un échange de fonctionnaires financé par la commission européenne)**. Des échanges ont également lieu régulièrement entre les services d'information géographique des deux villes.

- Les deux villes ont initié en 2010 des échanges d'expérience sur la thématique des transports urbains et du tramway. A l'occasion du 25^{ème} anniversaire du jumelage en 2015, Dresde a organisé, en présence d'élus strasbourgeois, une cérémonie de **baptême d'un tramway nommé « Strasbourg »** au sein du réseau de transports dresdois.
- Les Archives municipales ainsi que les services des Médiathèques strasbourgeois et dresdois ont par ailleurs entamé des contacts et des échanges entre les personnels.
- En outre, depuis 2012, un échange s'est mis en place entre professionnels des écoles maternelles et Kindergarten, en partenariat avec le Rectorat d'académie.

Une coopération exemplaire sur la formation des apprentis

Le CEFPPA (Centre Européen de Formation et de Promotion Professionnelle par **Alternance pour l'Industrie Hôtelière, basé sur le territoire de l'Eurométropole** de Strasbourg) a célébré en mars 2010 le 20^e anniversaire de sa création et le 20^e anniversaire de son partenariat avec l'IHK de Dresde-Zittau-Kamenz.

Un engagement partagé sur l'accueil des réfugiés

Strasbourg et Dresde nourrissent des échanges très réguliers sur les questions relatives **aux réfugiés et ont été très investies dans l'élaboration du Vademecum sur l'accueil** de ces derniers présenté lors de la dernière édition du Club de Strasbourg à laquelle Dresde participait.

STRASBOURG / RAMAT GAN/ ISRAËL



Le jumelage avec Ramat Gan fut signé en 1991, suite à des contacts noués à l'initiative de l'Alliance France-Israël et à une motion de solidarité adoptée par le Conseil municipal de Strasbourg pour aider à la reconstruction de logements détruits à Ramat Gan pendant la guerre du Golfe. Les différentes structures représentant la communauté juive de Strasbourg sont très impliquées dans les relations entre les deux villes.

Des échanges culturels

Le jumelage s'est traduit dès l'origine par des échanges scolaires mais également culturels, notamment dans le domaine de la **musique et du chant choral, du théâtre et des arts plastiques**. La Ville de Strasbourg apporte son soutien financier et logistique aux projets culturels et artistiques organisés régulièrement entre les deux villes.

Des échanges d'expérience

- Des **échanges techniques** ont eu lieu ponctuellement sur la sécurité, les pompiers, les **systèmes d'information géographique**.
- Un **programme de coopération autour des politiques en faveur des personnes âgées et du bénévolat intergénérationnel** est mené depuis 2006 entre les deux villes, Ramat Gan bénéficiant d'une expertise avancée sur ces questions. Plusieurs voyages d'études ont ainsi été organisés dans les deux villes avec des professionnels de l'action sociale et de la gériatrie, à l'initiative du Fonds Social Juif Unifié.

Une nouvelle impulsion à l'occasion du 25^e anniversaire du jumelage en 2016 : jeunesse, innovation créative et mobilité

Une délégation conduite par le Maire de Ramat Gan a été accueillie à Strasbourg en novembre 2016 pour célébrer les 25 ans de jumelage entre les deux villes. A cette occasion, de nouvelles pistes de coopération ont été identifiées et de nouveaux projets communs vont être initiés :

- **un projet d'échanges de jeunes autour d'un travail commun** sur la participation citoyenne, le vivre ensemble, la promotion et la valorisation de l'engagement bénévole, ainsi que le service volontaire international.
- une coopération dans le domaine de **l'innovation créative**, notamment auprès des jeunes, avec la mise en place d'échanges entre structures mettant les nouvelles technologies numériques à la portée de tous, à l'image du SHADOK à Strasbourg.
- **des échanges d'expérience en matière de mobilité urbaine et de promotion du vélo**, afin d'appuyer la Ville de Ramat Gan dans sa politique de développement de nouvelles pistes cyclables et de désengorgement de la circulation automobile, dans le cadre du nouveau schéma de transports de l'agglomération de Tel Aviv.

- **une coopération académique et artistique** entre la Haute Ecole des Arts du Rhin (HEAR) et le Shenkar College of Engineering, Design and Arts, deux établissements réputés pour leur formation d'excellence, à travers la mise en place d'échanges d'étudiants et de projets conjoints.

Les Maires des deux Villes ont par ailleurs assisté côte à côte à un grand **concert pour la Paix** le 13 novembre 2016 à la Grande Synagogue, concert commémoratif des attentats de Paris organisé dans le cadre du Festival des Sacrées Journées de Strasbourg, avec la participation du Chantre de la Synagogue de Tel Aviv et Ramat Gan, Tzvi Grinhaim.

Strasbourg et Israël

L'année 2015 a été marquée par le 65ème anniversaire des relations diplomatiques entre notre pays et Israël. A cette occasion, la Ville de Strasbourg a été la seule en France à organiser une **Semaine culturelle israélienne** en avril 2015, en partenariat avec **l'Ambassade d'Israël à Paris.** **Les partenaires de cette opération ont été** nombreux (Université, associations étudiantes, Orchestre Philharmonique, Haute Ecole des Arts du Rhin, Musées, cinémas Star et Odysée, librairie Kléber, Sofitel). Le cinéma, la littérature, la danse, le théâtre, la musique, le design et la gastronomie étaient notamment au programme.

Carrefour de l'Europe, symbole historique de la réconciliation franco-allemande et **de l'humanisme européen, Strasbourg a fait de ses coopérations décentralisées et de ses jumelages l'un des piliers majeurs** de son action européenne et internationale.

La capitale politique et démocratique de l'Europe fait ainsi résonner, à travers le monde, les valeurs universelles associées au bouillonnement intellectuel et **culturel hérité de l'humanisme rhénan. Forte de son expérience, elle entend poursuivre son engagement en faveur d'une certaine vision du monde fondée sur les idéaux de solidarité et de respect de la personne humaine avec d'autres villes** dans le monde.

Contact :
Ville de Strasbourg - Direction des relations européennes et internationales
1, parc de l'Etoile 67076 Strasbourg Cedex
relationseuropeennesetinternationales@strasbourg.eu
www.strasbourg.eu

novembre 2016