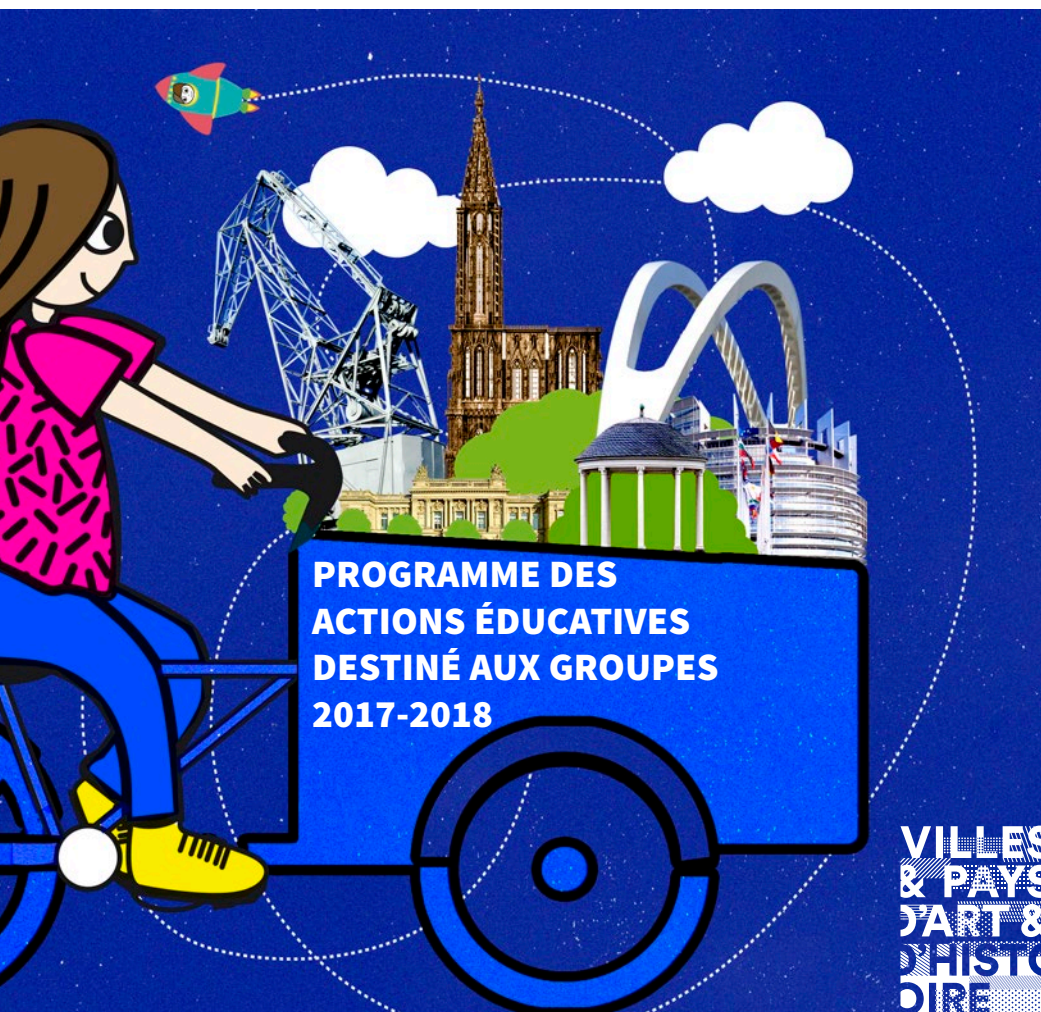


# LES EXPLORATEURS STRASBOURG



**PROGRAMME DES  
ACTIONS ÉDUCATIVES  
DESTINÉ AUX GROUPES  
2017-2018**

**VILLES  
& PAYS  
D'ART &  
D'HISTOIRE**





## LES ACTIONS ÉDUCATIVES DANS LE CADRE DU LABEL « VILLE D'ART ET D'HISTOIRE »

Strasbourg appartient depuis novembre 2013 au réseau national des Villes et Pays d'Art et d'Histoire (VPAH). Attribuée aux collectivités locales par le ministère de la Culture, cette appellation garantit la compétence des guides-conférenciers et la qualité de leurs actions. Ainsi, aujourd'hui, le réseau compte 188 Villes et Pays d'Art et d'Histoire disséminés en métropole et outre-mer.

Éduquer les jeunes au patrimoine et à l'urbanisme constitue une priorité du label « Ville d'Art et d'Histoire ». Les actions éducatives s'adressent donc à tous les jeunes grâce à une pédagogie dynamique en vue d'un véritable apprentissage de la citoyenneté. Il ne s'agit pas simplement de visiter le passé, mais aussi de comprendre le présent afin de mieux préparer l'avenir et engager les jeunes dans sa construction.

Capitale européenne, empreinte de culture et de citoyenneté, la ville de Strasbourg vous invite à découvrir son architecture et son patrimoine *via* des approches variées alliant numérique, expériences polysensorielles et pratiques artistiques, et ce dans le cadre de formats multiples : visites, ateliers, parcours autonomes ou croisés inter-structures.

Les services culturels de la Ville de Strasbourg : département Animation du patrimoine, musées, archives de la Ville et de l'Eurométropole, Fondation de l'Œuvre Notre-Dame et Lieu d'Europe se mobilisent pour présenter ce programme de médiation sous la forme de 6 parcours thématiques croisés.

Destiné à tous les acteurs pédagogiques (enseignants, animateurs, éducateurs, formateurs, relais du champ social et médico-social), ce programme dévoile Strasbourg sous un jour nouveau : révéler les traits cachés de la Cathédrale, sensibiliser aux enjeux du patrimoine mondial de l'Unesco, embarquer pour une exploration documentée et numérique du patrimoine portuaire, pousser délicatement la porte de jardins et de leurs secrets, valoriser l'altérité au regard de l'habitat, mettre en lumière les valeurs européennes d'aujourd'hui et de demain. C'est à toutes ces expériences que concourt ce programme d'actions éducatives.

Au plaisir de vous faire découvrir et partager les merveilles de Strasbourg !



# LE DÉPARTEMENT DE L'ANIMATION DU PATRIMOINE



## MODALITÉS PRATIQUES :

- Toutes les activités pédagogiques sont gratuites.
- Visites : accueil du lundi au vendredi de 8h30 à 18h.
- Ateliers : interventions dans les établissements scolaires du lundi au vendredi de 8h30 à 18h.
- Les élèves demeurent sous la responsabilité et la surveillance des enseignants et/ou des accompagnateurs pendant les activités.

## RENSEIGNEMENTS :

Marie-Séverine PILLON  
Chargée de mission Patrimoine  
03 68 98 50 00 - poste 80 423  
missionpatrimoine@strasbourg.eu

## INSCRIPTIONS :

À partir du lundi 18 septembre 2017  
sur [www.strasbourg.eu/vah](http://www.strasbourg.eu/vah)

- Le département de l'Animation du Patrimoine est le service en charge de la mise en œuvre du label « Ville d'Art et d'Histoire ». Il a pour objectif de valoriser le patrimoine et l'architecture grâce à différentes actions de médiation notamment en favorisant la rencontre avec la ville *in situ* à l'occasion de visites et d'ateliers en classe. Le programme des actions éducatives est destiné à tous types de groupes : établissements scolaires, centres de loisirs, structures médico-sociales...

À l'automne 2018, un Centre d'interprétation de l'architecture et du patrimoine (CIAP) ouvrira ses portes au 5 place du Château afin d'accueillir petits et grands en vue de les sensibiliser aux richesses du patrimoine strasbourgeois.

Les visites et ateliers, conçus par l'équipe pédagogique, sont animés par des guides-conférencières.

- Les visites sur site durent 1 heure.

- Les ateliers en classe complètent la visite et durent 1 heure 30. À cette occasion, les élèves approfondissent un thème à partir de documents (archives, plans, maquettes) puis participent à un temps créatif.

Les documents pédagogiques : plaquettes, livret-jeu, jeux de piste sont distribués lors des visites et ateliers. Ils peuvent également être utilisés pour accompagner les visites en autonomie. Disponibles en téléchargement sur [www.strasbourg.eu/vah](http://www.strasbourg.eu/vah).

# LES ARCHIVES DE STRASBOURG



## MODALITÉS PRATIQUES :

- activités gratuites
- une classe par séance
- durée des ateliers : de 1 heure à 1 heure 30
- accueil des classes à partir du lundi 11 septembre 2017 du lundi au vendredi à partir de 9h, le mardi à partir de 13h30

## RENSEIGNEMENTS :

- Archives de la Ville et de l'Eurométropole de Strasbourg  
32 avenue du Rhin  
67076 Strasbourg Cedex  
03 68 98 62 19
- Marie BEIL  
Chargée de l'action éducative des Archives
- Nicolas LEFORT  
Professeur d'histoire-géographie, enseignant-relais
- Retrouvez l'offre complète et détaillée des animations du service éducatif ainsi que de nombreuses ressources en ligne sur le site internet des archives : [www.archives.strasbourg.eu](http://www.archives.strasbourg.eu) dans la rubrique « Visiter et apprendre/ action éducative »

RÉSERVATIONS PAR COURRIEL À :  
[educatif.archives@strasbourg.eu](mailto:educatif.archives@strasbourg.eu)

Les archives sont le fruit et le reflet de l'activité humaine. Elles représentent l'ensemble des documents produits ou reçus par les administrations, les organisations de toute nature et les particuliers.

L'action éducative des Archives a pour vocation de faire connaître les archives au public scolaire, du primaire au supérieur, et à tout autre jeune public : centres de loisirs, personnes handicapées... Des animations culturelles et pédagogiques diversifiées (ateliers, visites, expositions...) permettent aux élèves de découvrir les sources de l'histoire et d'être sensibilisés à un patrimoine souvent méconnu.

- Les ateliers durent entre 1 heure et 1 heure 30. Au cours d'un atelier, les élèves travaillent en salle pédagogique à partir d'un dossier, sous forme de questionnaire, et de fac-similés de documents originaux conservés aux archives.

- Les animations dans le cadre des expositions : lors de chaque exposition, le service éducatif propose une présentation aux enseignants, des visites commentées aux élèves, des visites en autonomie, des questionnaires pédagogiques et une mallette pédagogique empruntable pendant deux semaines.

Prochaine exposition à l'automne 2017 :  
« Rétro d'expos. Les grandes expositions à Strasbourg entre 1895 et 1937 »

# LES MUSÉES DE LA VILLE DE STRASBOURG



## MODALITÉS PRATIQUES :

- Visite accueillie à partir de 9h
- Tarif : 15 € jusqu'à 12 participants / 20 € pour plus de 12 participants / Gratuité pour les ZEP
- Horaires et conditions spécifiques variables suivant les musées et les visites.

**Annulation :** il est impératif de prévenir le Service éducatif 48h à l'avance !

- Comme encadrant du groupe, vous êtes garant du respect des œuvres et des autres visiteurs. Seul l'usage du crayon à papier est autorisé dans les salles. Collections permanentes ou expositions, les photos avec flash ne sont pas toujours autorisées.

## RENSEIGNEMENTS & INSCRIPTIONS :

- Réservation indispensable, au moins 10 jours à l'avance : pour le 1<sup>er</sup> trimestre à partir du vendredi 1<sup>er</sup> septembre 2017, pour les 2<sup>e</sup> et 3<sup>e</sup> trimestres à partir du vendredi 1<sup>er</sup> décembre 2017.
- Par téléphone : au 03 68 98 51 54 du lundi au vendredi de 8h30 à 12h30 (vacances scolaires de 9h à 12h)
- Sur le site internet : [www.musees.strasbourg.eu](http://www.musees.strasbourg.eu) via le formulaire en ligne

- Le service éducatif et culturel des Musées conçoit des approches éducatives incitant le jeune visiteur à regarder une œuvre ou un objet, à l'interpréter, à l'apprécier et à se l'approprier, favorisant ainsi la rencontre de chacun avec ces œuvres et objets. Le programme des actions éducatives destiné à tous types de groupes propose différentes visites thématiques en compagnie d'un médiateur culturel et des aides à la visite en autonomie.

Musée alsacien	23-25 quai Saint-Nicolas	FERMÉ LE MARDI
Musée des Arts décoratifs - Palais Rohan	2 place du Château	
Musée historique	2 rue du Vieux-Marché-aux-Poissons	FERMÉ LE LUNDI
Musée de l'Œuvre Notre-Dame	3 place du Château	

- Les visites des musées durent en moyenne 1 heure 30 ; les visites contées : 1 heure.

- Les ateliers durent entre 1 heure et 1 heure 30.

- Les documents pédagogiques : les fiches descriptives des visites et les dossiers thématiques destinés aux responsables de groupe sont téléchargeables sur le site des musées : [www.musees.strasbourg.eu](http://www.musees.strasbourg.eu)

**Présentation du programme 2017-2018 au MAMCS :** mercredi 27 septembre 2017 à 16h à l'auditorium des Musées



# LA FONDATION DE L'ŒUVRE NOTRE-DAME



## MODALITÉS PRATIQUES :

- Visite gratuite.
- Du 1<sup>er</sup> octobre 2017 au 30 avril 2018, les mardis et jeudis matin sur rendez-vous, pour des groupes de 10 à 15 personnes à partir de 9 ans.

## RENSEIGNEMENTS :

- Fondation de l'Œuvre Notre-Dame  
3 place du Château 67000 STRASBOURG  
Secrétariat de la Fondation : 03 68 98 51 42

## INSCRIPTION SUR :

- [www.oeuvre-notre-dame.org](http://www.oeuvre-notre-dame.org)  
(Accueil > Entretien, conservation, restauration > Nos ateliers > Visiter nos ateliers)

- La Fondation de l'Œuvre Notre-Dame, institution séculaire, a pour raison d'être et pour but essentiel l'entretien, la conservation et la restauration de la cathédrale de Strasbourg. Ses ateliers veillent sur la cathédrale depuis des siècles au moyen de leur faculté opérative, héritière des bâtisseurs. Leur science des matériaux s'enrichit au fil du temps et génère de nouveaux métiers.

- La visite des Ateliers de la cathédrale :  
6 rue des Cordiers  
CE2 à post-bac

Les équipes de la Fondation de l'Œuvre Notre-Dame vous invitent à découvrir le bureau d'études, les ateliers de taille, de sculpture et de conservation. Grâce à ce parcours, vous apprendrez aussi à connaître l'histoire de la cathédrale et de la Fondation.

Durée : 1h30

- Les documents pédagogiques :

- ▶ Fiches pédagogiques : la cathédrale de Strasbourg en quelques dates, présentation de la Fondation de l'Œuvre Notre-Dame, l'architecture de la cathédrale de Strasbourg.
- ▶ Livret de visite



## LEU D'EUROPE



### Lieu d'Europe

Lieu d'éducation à la citoyenneté européenne ouvert à tous, le Lieu d'Europe a pour vocation de faire connaître l'Europe aux citoyens et de renforcer leur sentiment d'appartenance à une communauté de valeurs.

Le Lieu d'Europe bénéficie d'une exposition permanente, de salles de rencontres ainsi que d'un centre de ressources animé par le Centre d'Information sur les Institutions Européennes.

### Label patrimoine européen

Le quartier européen de Strasbourg s'est vu décerner, en décembre 2015, le label du Patrimoine Européen. Ce label, créé en 2007 par la Commission Européenne, vise à mettre en valeur la dimension européenne des biens culturels, monuments, sites naturels ou urbains et lieux de mémoire, témoins de l'histoire et de l'héritage européen. Son ambition est de renforcer le sentiment d'adhésion des citoyens de l'Europe à une identité européenne commune et de favoriser leur sentiment d'appartenance à un espace culturel commun. Il encourage le respect, la connaissance et l'attachement des citoyens européens à leur patrimoine.

### Centre d'Information sur les Institutions Européennes (CIIE)

Situé au 1<sup>er</sup> étage du Lieu d'Europe, le centre de ressources et de documentation du Centre d'Information sur les Institutions Européennes met à disposition de tout public une documentation complète et réactualisée en permanence sur les institutions et les politiques européennes.

Il est ainsi possible d'emporter et de consulter les publications officielles éditées par les institutions européennes à Strasbourg et de l'Union européenne.

Une offre pédagogique complète est disponible à l'adresse suivante :

[www.strasbourg-europe.eu](http://www.strasbourg-europe.eu)

Informations sur les médiations scolaires au :  
03 88 15 70 80

### HORAIRE ET CONDITIONS DE VISITE :

L'exposition permanente et l'espace détente sont ouverts au public du mardi au dimanche de 10h à 18h.

Le centre de ressources du CIIE est ouvert du mardi au vendredi de 10h à 18h.

Le parc est accessible au public tous les jours de 9h à 18h30 en hiver et de 9h à 20h30 en été.

L'entrée est libre et gratuite, mais les groupes de plus de 10 personnes doivent réserver au préalable.  
Entrée visiteurs : 8 rue Boecklin 67000 Strasbourg (station de tram Robertsau Boecklin)

## CATHÉDRALE



**Édifice majestueux et incontournable du panorama strasbourgeois, la cathédrale scande le paysage. Véritable dentelle de grès rose, elle est une encyclopédie de l'architecture médiévale à ciel ouvert.**

### VISITE GUIDÉE :

- **La cathédrale Notre-Dame** (Primaire - Post-bac)

### ATELIERS EN CLASSE :

- **L'aventure de la construction de la cathédrale** (Primaire - Collège) : comprendre les étapes de la construction de la cathédrale à partir d'une maquette pédagogique.

- **Cathédrale 3.0** (Collège - Lycée) : plonger dans un monde virtuel grâce au serious game « Millenium Quest » et à l'application « Les secrets de la cathédrale ».

### PARCOURS CROISÉS :

► **Au Musée de l'Œuvre Notre-Dame**

- **visite contée « Le chantier de la cathédrale »** (de 5 à 10 ans) : le chantier, comme si vous y étiez !

- **visite « La cathédrale au musée »** (de 9 à 20 ans et +) : suivre les étapes de construction de la cathédrale, du dessin d'architecture à l'élévation de sa façade.

- **visite « Le dessin d'architecture du Moyen Âge »** (de 15 à 20 ans et +). Visite en deux temps : découverte avec un médiateur de dessins originaux d'architecture de la cathédrale, puis visite en autonomie de la salle d'interprétation du dessin d'architecture du Moyen Âge.

- **atelier « Corps »** (de 9 à 15 ans et +) : sentir avec son corps une évolution des formes, de la frise romane à la statue gothique.

► **À la Fondation de l'Œuvre Notre-Dame**

- **visite des Ateliers de la cathédrale** (scolaires à partir de 9 ans).

► **En autonomie**

- **plaquette** : « La cathédrale Notre-Dame »

- **livrets-jeux** : « La cathédrale Notre-Dame de Strasbourg » 7-10 ans et 11-15 ans

- **jeu de piste** : « La cathédrale dans la ville »

► **Aux Archives de Strasbourg**

- **mallette pédagogique** : La cathédrale dans la cité

# PATRIMOINE MONDIAL DE L'UNESCO



Depuis 1988, la Grande-Île de Strasbourg est inscrite sur la Liste du patrimoine mondial de l'Unesco pour sa cathédrale, réalisation artistique et technique unique, son ensemble urbain caractéristique de l'Europe moyenne et son architecture domestique rhénane des XV<sup>e</sup> et XVI<sup>e</sup> siècles. En juillet 2017, ce Bien a été étendu à la Neustadt - la nouvelle ville – de Strasbourg, extension urbaine planifiée à la fin du XIX<sup>e</sup> siècle, durant la période de rattachement de l'Alsace à l'Allemagne, scellant ainsi symboliquement la réconciliation avec une histoire riche et multiple.

## VISITE GUIDÉE :

- La **Neustadt** (CM2 - Post-bac)
- La **Grande-Île** (Primaire > Post-bac)
- **Grande-Île et Neustadt** : de la place du Château à la place de la République (CM2 - Post-bac)

## ATELIER EN CLASSE :

- La **Neustadt en valise** (Collège - Lycée) : s'approprier la ville en comprenant son fonctionnement et les principes de planification.

## PARCOURS CROISÉS :

- Aux archives de Strasbourg
- atelier « **Strasbourg impériale, aspects de la Neustadt** » (Primaire - Collège 4<sup>e</sup>) : à partir de plans et de cartes postales, cet atelier permet de découvrir l'agrandissement de la ville de Strasbourg et les grandes réalisations urbanistiques après l'annexion à l'empire allemand en 1871. Atelier disponible en version allemande pour les classes bilingues.

## ► Au Musée historique

- **visite** « **Strasbourg, contours et percées** » (à partir de 9 ans) : découverte, carnet de croquis en main, de la ville à travers ses quartiers construits, détruits ou simplement imaginés.

## ► En autonomie :

- **plaquette** « Strasbourg Grande-Île patrimoine mondial UNESCO »
- **plaquette** : « Parcours Grande-Île et Neustadt : les influences croisées d'un patrimoine exceptionnel »
- **livret pédagogique** : La Neustadt (Collège)
- **jeu de piste** : « À la découverte de la Neustadt » (Lycée – Post-bac)

# PATRIMOINE PORTUAIRE ET DEUX-RIVES



L'eau et l'organisation des activités portuaires ont joué un rôle important dans le développement de Strasbourg. La ville s'est construite sur l'Ill et la Bruche, à proximité du Rhin.

L'histoire de Strasbourg et celle de son port sont étroitement liées. Partez à la découverte du patrimoine portuaire, porteur d'expériences humaines et tourné vers l'avenir.

## VISITE GUIDÉE :

- **Presqu'île Malraux : du port aux Deux-Rives** (Collège > Post-bac)

## ATELIER EN CLASSE :

- « **Le développement urbain de Strasbourg** » (Lycée > Post-bac) : appréhender les tenants et les aboutissants de l'occupation par l'homme du territoire de Strasbourg et imaginer la ville de demain.

## PARCOURS CROISÉS :

- Aux archives de Strasbourg
- atelier **pédagogique** « **Strasbourg Deux-Rives** » (Collège 6<sup>e</sup> 3<sup>e</sup> – Lycée 2<sup>de</sup> et Première) : cet atelier trouve sa place dans les programmes de géographie (l'espace : habiter, aménager la ville / les territoires de proximité).

## ► En autonomie

- **plaquette** : « Le patrimoine portuaire de Strasbourg »
- **jeu de piste** : « À la découverte du Port du Rhin » (Lycée – Post-bac)

## ► Sur le site des archives de Strasbourg

- **exposition virtuelle** : « Rhenus, Rhein, Rhin : histoire d'une ville et de son fleuve »



# JARDINS



**Poumons de la ville de Strasbourg, les jardins publics permettent la rencontre entre les habitants, la nature, l'architecture et l'art contemporain. Espace de nature à préserver, il constitue un patrimoine naturel commun.**

## **VISITE GUIDÉE :**

- **Parc de l'Orangerie** (Maternelle > Collège), à partir du 12 mars 2018.

## **ATELIER EN CLASSE :**

- « **Un jardin imaginé** » (Primaire) : dessiner un jardin collaboratif à partir d'exemples historiques et cosmopolites.

## **PARCOURS CROISÉS :**

### **► Aux archives de Strasbourg**

- **atelier « Parcs et Jardins à Strasbourg du Moyen Âge à nos jours** » (Primaire – Collège 6<sup>e</sup>) : après une définition du jardin, l'atelier invite à identifier différents types de jardins, à repérer dans l'espace les parcs et jardins publics de Strasbourg du XIX<sup>e</sup> siècle à nos jours.

### **► Au musée de l'Œuvre Notre-Dame**

- **atelier « Jardin** » (de 6 à 10 ans) : promenade dans les jardins représentés dans les œuvres et dans le jardinet du musée. Découverte de l'importance des symboles au Moyen Âge.  
À partir du 7 mai 2018.

### **► En autonomie**

- **plaquette** : « Laissez-vous conter le Parc de l'Orangerie »

- **jeu de piste** : « Raconte-moi les parcs et jardins à Strasbourg » 7-11 ans

# HABITAT



**Lieu de vie par excellence, l'habitat à Strasbourg a revêtu des formes diverses au fil du temps. De la demeure princière au logement social, il constitue une clé de lecture privilégiée pour comprendre une ville et ses habitants.**

## **VISITE GUIDÉE :**

- **Habiter la ville : le logement à Strasbourg. Départ place Broglie.** (Collège - Lycée)

- **Le logement social : la cité-jardin du Stockfeld** (Collège - Post-bac)

## **ATELIERS EN CLASSE :**

- « **Mon Monde, Mon École** » (Maternelle) : exploration ludique des espaces autour de l'établissement scolaire

- « **Habitat en valise** » (Collège) : inventer à plusieurs un habitat du futur à partir d'une feuille de route à suivre.

## **PARCOURS CROISÉS :**

### **► Au musée des Arts décoratifs**

- **visite « Comme un Prince** » (de 9 à 10 ans) : visite des appartements royaux du Palais Rohan pour se plonger dans la vie à la cour, dans l'organisation et la décoration d'un palais princier du 18<sup>e</sup> siècle.

- **visite « Architecture et décors royaux** » (de 9 à 20 ans et +) : parcours autour et dans le Palais Rohan pour découvrir l'architecture classique et le décor rocaille d'un petit Versailles strasbourgeois, à travers l'observation et le croquis.

### **► Au Musée alsacien**

- **visite « Habiter une maison alsacienne** » (de 6 à 14 ans) : à la découverte d'une maison paysanne, des matériaux, décors et vie quotidienne aux 18<sup>e</sup> et 19<sup>e</sup> siècles en Alsace. Disponible en bilingue alsacien-français et en allemand.

### **► Aux archives de Strasbourg**

- **atelier « Mon école, mon quartier** » (Primaire à partir du CE2) : les élèves découvrent l'histoire de leur école et de leur quartier à partir de documents de différentes natures et d'époques (photographies, cartes postales, plans, photographies aériennes...). Liste des ateliers existants sur [www.archives.strasbourg.eu](http://www.archives.strasbourg.eu)

### **► En autonomie**

- **coloriage** (Maternelle)

- **avec les archives de Strasbourg**, mallette pédagogique : « 1910 Attention travaux ! De la Grande percée au Stockfeld ».



# EUROPE ET CITOYENNETÉ



## VISITE GUIDÉE :

- **Le quartier européen** (Collège – Post-bac)

## ATELIERS EN CLASSE ET/OU AU CENTRE D'INFORMATION SUR LES INSTITUTIONS EUROPÉENNES (CIIE) :

- **L'Europvoyageur** (CM1-CM2) : Partez, avec vos élèves, à la découverte de l'Union européenne et de ses pays membres.

- **L'Europe, une question de valeur** (8-12 ans) : animation basée sur un parcours en jeu de l'oie afin d'appréhender les valeurs partagées en Europe (liberté d'expression, justice équitable, égalité homme-femme).

- **Destination Europe** (Collège – Lycée) : présentation interactive et transversale de l'Union européenne à l'aide d'un outil multimédia adapté au niveau de la classe et aux programmes scolaires.

- **Eurocapitale** (Lycée) : jeu multimédia qui aborde à travers son histoire, ses personnalités et ses institutions les valeurs de démocratie et de droits de l'Homme défendues à Strasbourg.

- **Eurodéfi** (Primaire - Collège - Lycée) : jeu de connaissances sur la diversité culturelle des pays qui composent l'Union européenne.

## EN AUTONOMIE :

- **jeu de piste « Super Citoyen »** (7-15 ans) dans le centre-ville – Ville d'Art et d'Histoire

- **jeu de piste « L'Europe à la trace »** dans le quartier européen de Strasbourg (primaire-collège-lycée) – Lieu d'Europe

- **livret pédagogique** (disponible à partir de juin 2018 en partenariat avec l'école européenne) – Ville d'Art et d'Histoire et Lieu d'Europe

---

---

---

---

---

---

---

---

---

---

---

---

---

---

---

---

---

---

---

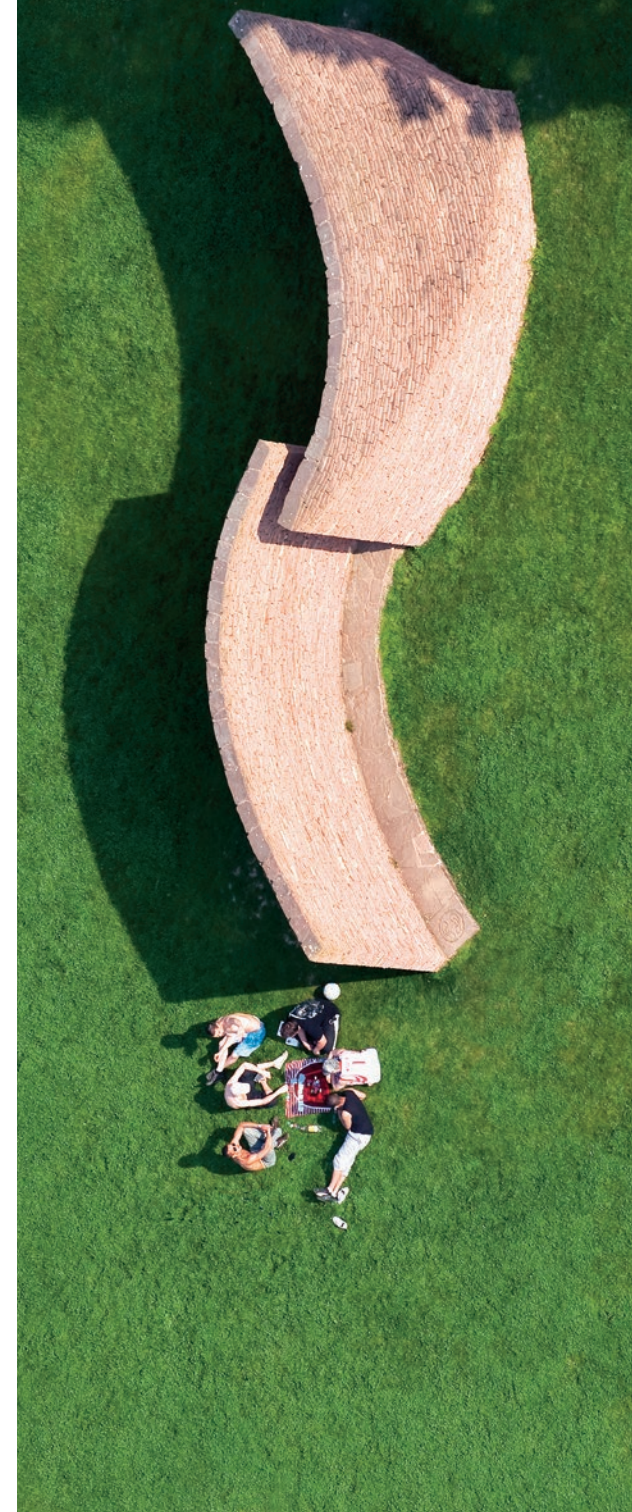
---

---

---

---

---





### **Laissez-vous conter Strasbourg, ville d'art et d'histoire...**

... à travers ce document qui vous propose de découvrir la ville à votre rythme ou en compagnie d'un guide-conférencier agréé par le ministère de la Culture. L'office de tourisme vous propose des visites guidées toute l'année.

#### **Contact**

Office de tourisme  
17 place de la Cathédrale  
67082 STRASBOURG  
Tel : +0033(0)388522828  
info@otstrasbourg.fr  
www.otstrasbourg.fr

### **Le département Animation du patrimoine**

coordonne les initiatives de Strasbourg, Ville d'art et d'histoire. Il propose toute l'année des animations pour les habitants et pour les scolaires. Il se tient à votre disposition pour tout projet.

#### **Contact**

Département Animation  
du patrimoine  
www.strasbourg.eu  
missionpatrimoine@strasbourg.eu

#### **Crédits photos**

Ville de Strasbourg : p. 2, p.4  
- Archives de Strasbourg :  
p.5 - Musées de Strasbourg :  
p.6 - Fondation de l'Œuvre Notre-Dame : p.7 - Lieu d'Europe (AV)  
p.8 - Christophe Hamm p.9, p.11,  
p.13 - Luc Boegly p.10 - Frantisek  
Zvardon p.12, p.14, p.15

### **Strasbourg appartient au réseau national des Villes et Pays d'art et d'histoire**

Le ministère de la Culture, direction générale des patrimoines, attribue l'appellation Villes et Pays d'art et d'histoire aux collectivités locales qui animent leur patrimoine. Il garantit la compétence des guides-conférenciers et des animateurs du patrimoine et la qualité de leurs actions. Des vestiges antiques à l'architecture du 20e siècle, les villes et pays mettent en scène le patrimoine dans sa diversité. Aujourd'hui, un réseau de 188 villes et pays vous offre son savoir-faire sur toute la France.

#### **À proximité**

Mulhouse, Sélestat, Pays du Val d'Argent et Pays de Guebwiller bénéficient de l'appellation Villes et Pays d'Art et d'Histoire (VPAH).

#### **Document réalisé par**

Le département Animation du patrimoine,  
direction de la Culture,  
© Ville de Strasbourg, septembre 2017

Maquette d'après DES SIGNES Studio Muchir  
Desclouds 2015

