

STRASBOURG ÉCO 2030

Un territoire à faire grandir ensemble



Strasbourg
the **eu**roptimist

UNE EUROMÉTROPOLE EN DYNAMIQUE...

UN LEADERSHIP
EN RÉSEAU

35 MILLIONS
D'HABITANTS
DANS UN RAYON DE 250KM

Capitale Européenne
Chef lieu de la grande région
Solidarité territoriale
Alliances économiques

L'HUMAIN
AU CENTRE

473 375
HABITANTS

Solidaire et durable
Créatif et collaboratif

UN HUB
EUROPÉEN

UNE VISION
360°

Accessibilité par les corridors européens
Croisement des savoirs entre les institutions,
l'Université et les laboratoires
Nœud d'échange physique
et immatériel

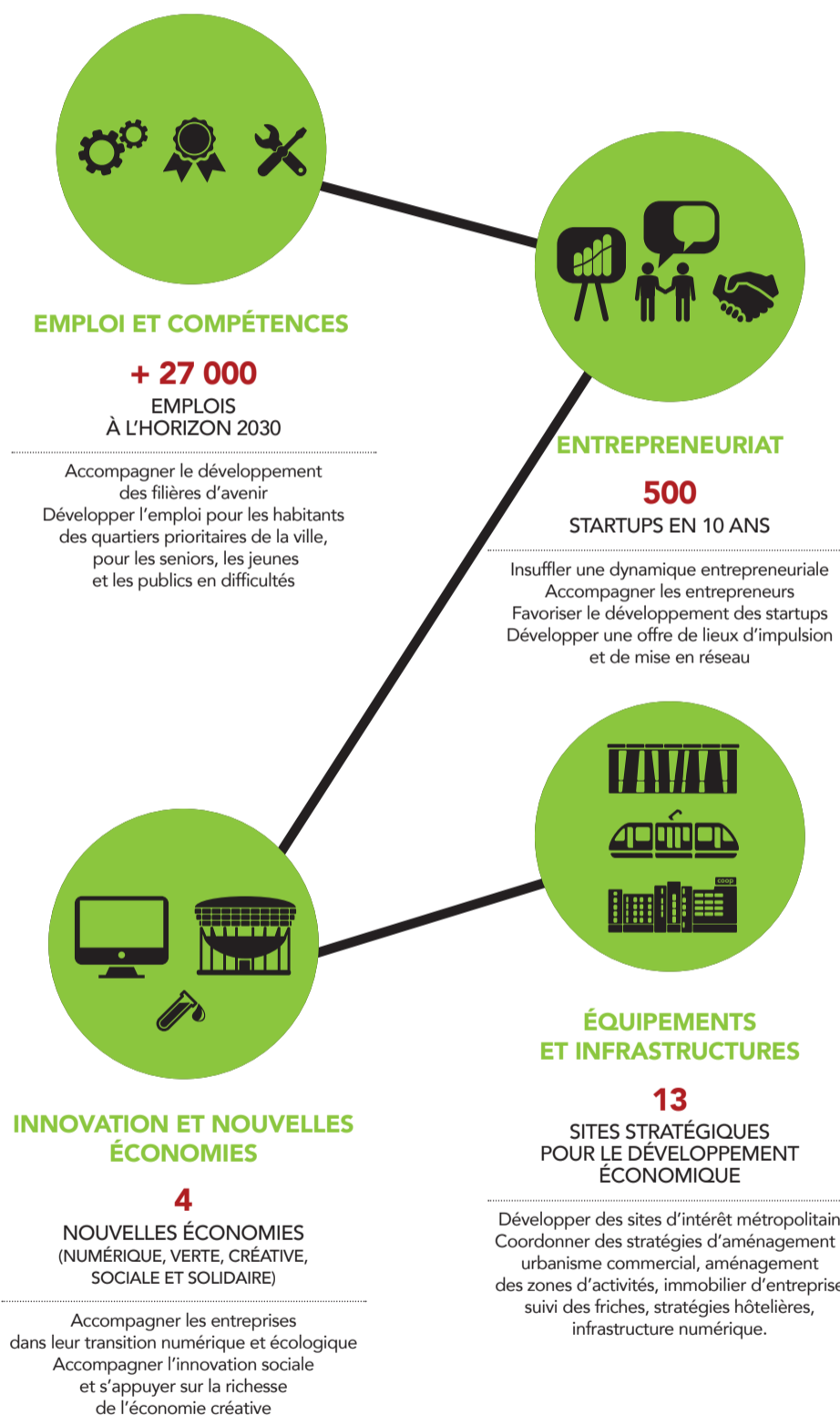
LE LABORATOIRE
EUROPÉEN

1 MILLIARD D'EUROS
D'INVESTISSEMENT
SUR LE CAMPUS NEXT MED

Fertilisation croisée grâce à la diversité
des acteurs
Expérimentation et innovation
Émergence de secteurs d'avenir

... QUI S'APPUIE SUR SES SINGULARITÉS

... QUI AGIT SUR LES FONDAMENTAUX



... AU TRAVERS, D'UNE MARQUE, D'UNE COMMUNICATION ET D'UN PILOTAGE EN RÉSEAU

LE MARKETING
TERRITORIAL

1
MARQUE TERRITORIALE
UNIQUE : EUROPTIMIST

Des cibles : entrepreneurs, talents, étudiants, touristes ...
Un portage collectif

UNE
GOUVERNANCE
EN RÉSEAU

300
CONTRIBUTIONS POUR L'ACTUALISATION
DE LA STRATÉGIE

Pilotage collectif et dynamique partenariale
Co-construction en réseau
Une feuille de route comme outil au service du changement

Pour plus d'informations : www.europtismist.eu

Une démarche pilotée par le comité stratégique composé de



Région **ALSACE**
CHAMPAGNE-ARDENNE
LORRAINE

