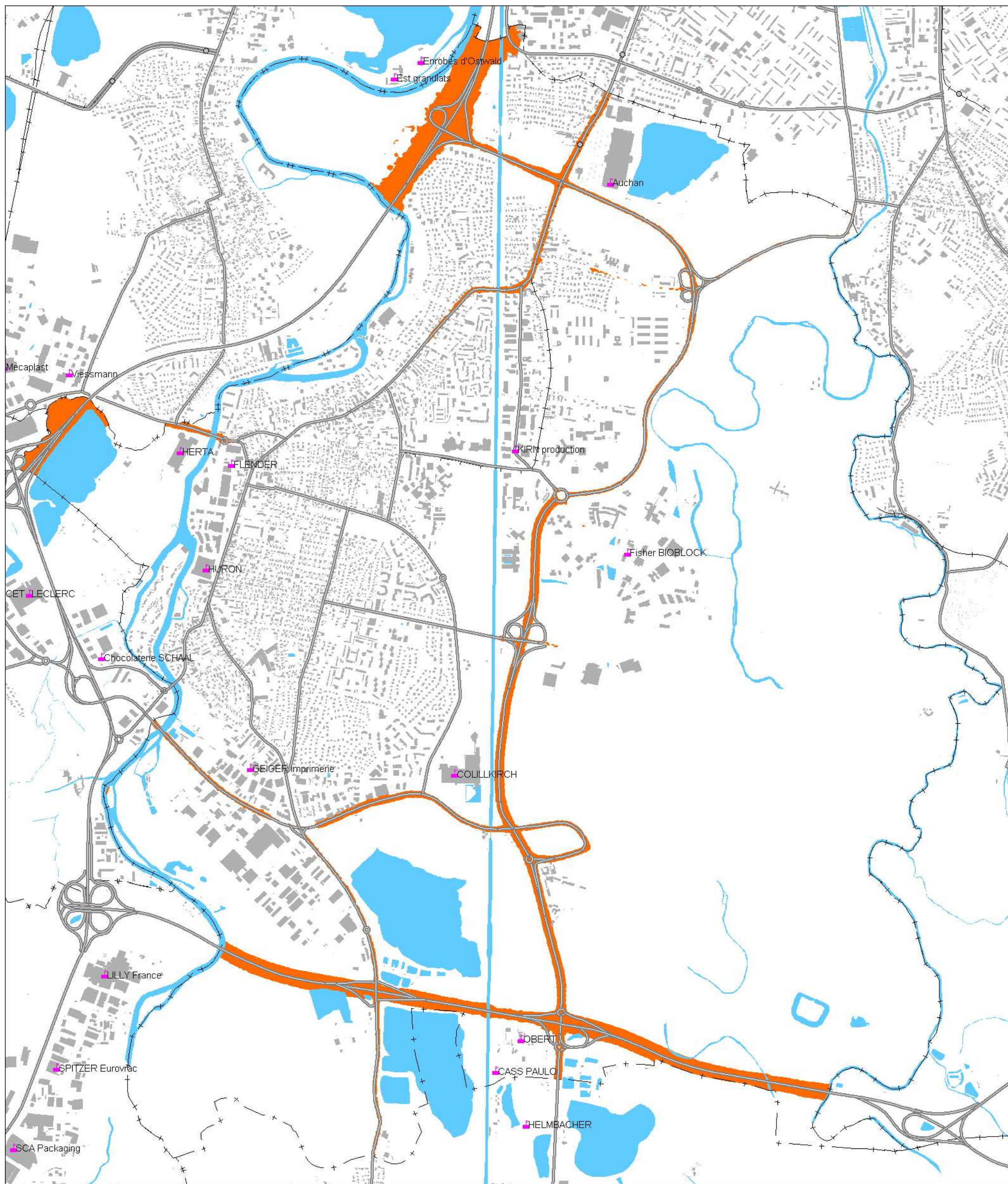


Cartographie du bruit routier de la commune de Illkirch - Graffenstaden

Indicateur Lden (Jour/Soir/Nuit) – Situation 2009/2010 – Carte de type C



novembre 2011

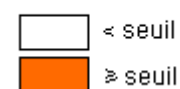
Réalisation : CETE Est / LRS

Strasbourg.eu
& COMMUNAUTÉ URBAINE

Données fond de plan : SIG-CUS 2010
Format d'impression : A3 – échelle 1/21 000

Service santé publique et
environnementale

Niveaux sonores



Topographie

- + - + - Limite de commune
- Grand axe routier
- Voie ferrée
- + - + - Tramway et station
- Cours d'eau
- Bâtiment
- ICPE