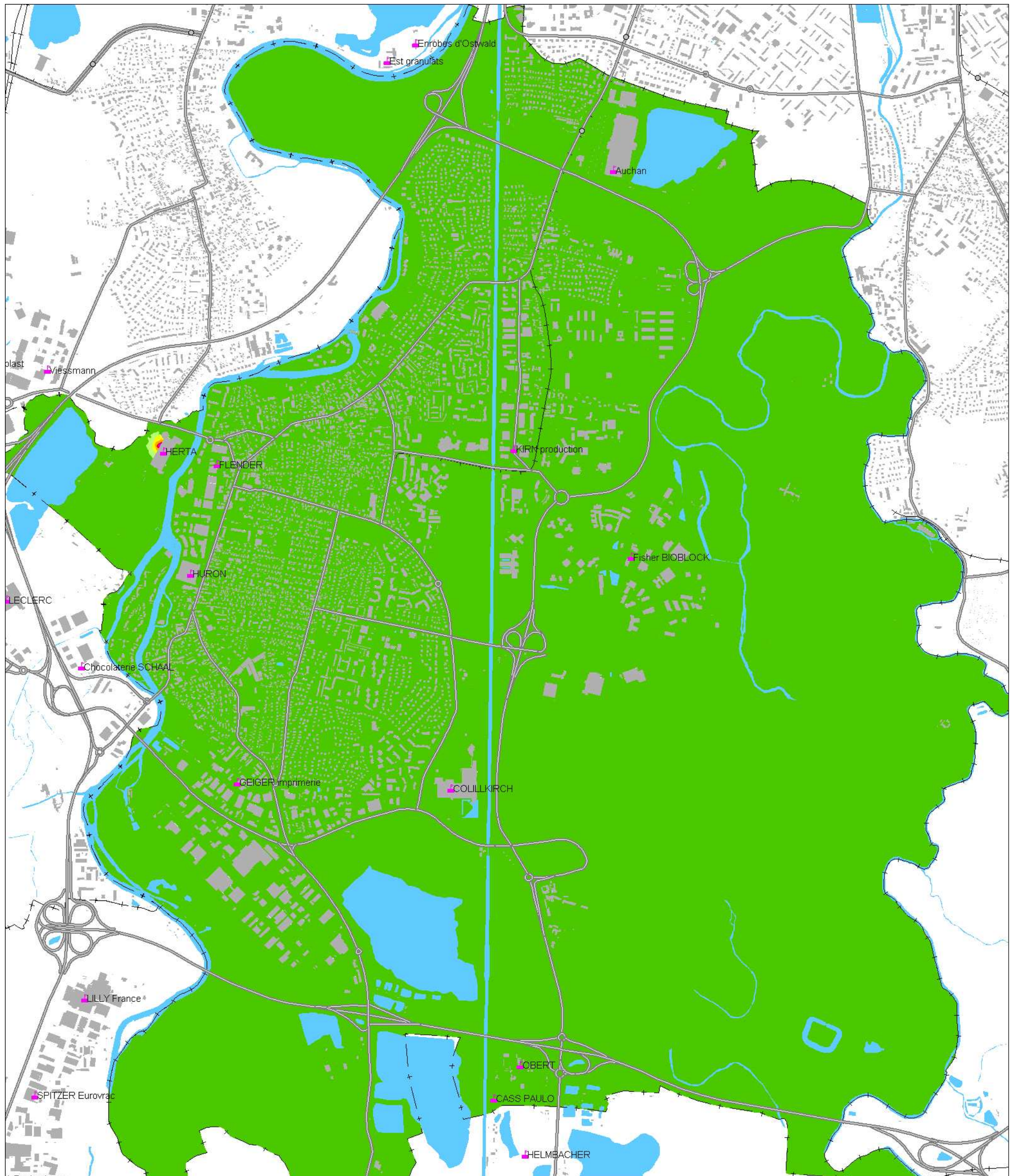


Cartographie du bruit industriel de la commune de ILLKIRCH-GRAFFENSTADEN

Indicateur Ln (Nuit) – Situation 2011 – Carte de type A



Septembre 2011

Réalisation : CETE Est / LRS



Strasbourg.eu
& COMMUNAUTÉ URBAINE

Données fond de plan : SIG-CUS 2010

Service santé publique et
environnementale

Format d'impression : A3 – échelle 1/20 000

Niveaux sonores	Topographie
< 50 dB(A)	+ - + - Limite de commune
[50-55[dB(A)	— Grand axe routier
[55-60[dB(A)	— Voie ferrée
[60-65[dB(A)	— Tramway et station
[65-70[dB(A)	— Cours d'eau
≥ 70 dB(A)	— Bâtiment
	ICPE