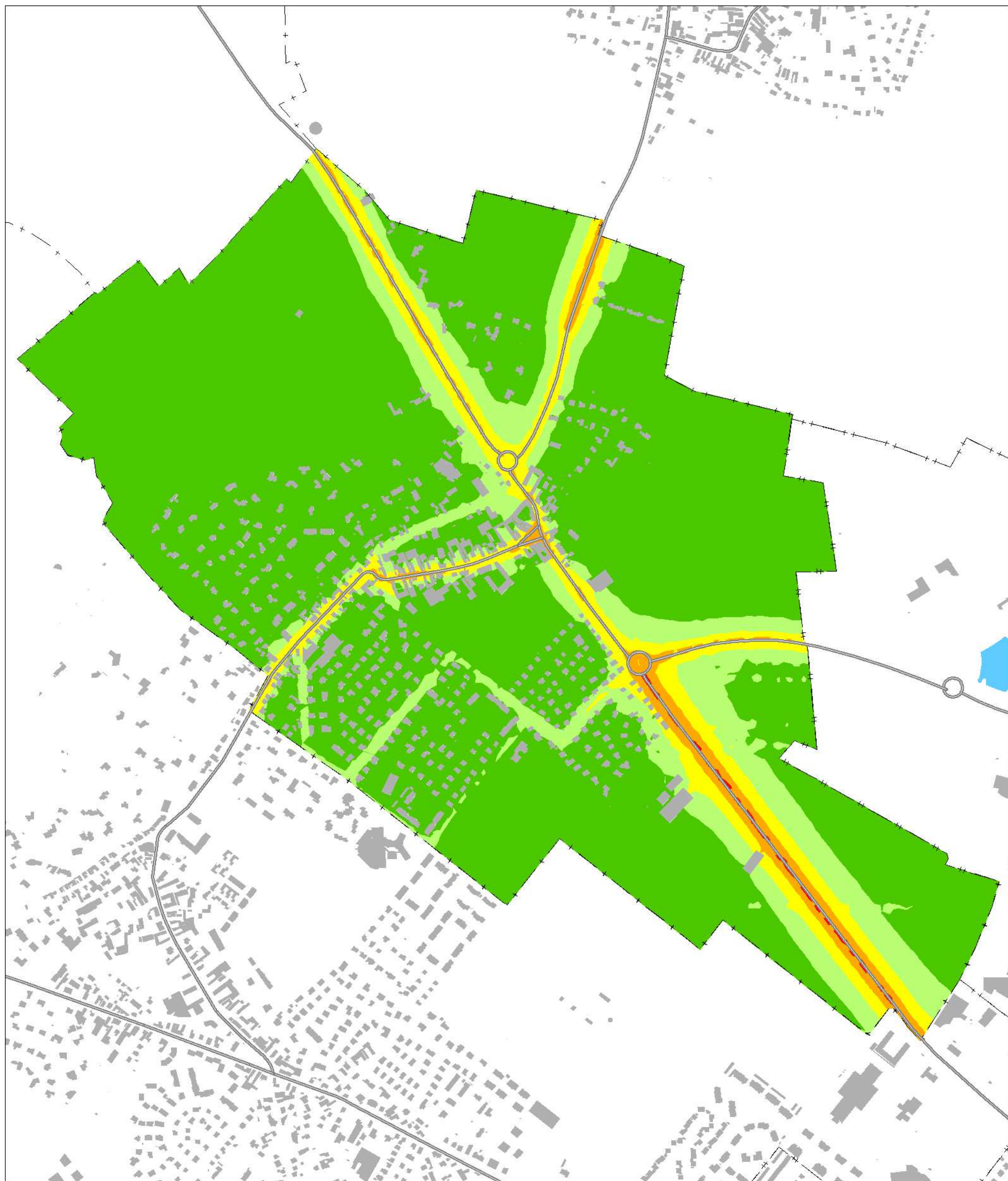


Cartographie du bruit routier de la commune de Mittelhausbergen

Indicateur Ln (Nuit) – Situation 2009/2010 – Carte de type A



novembre 2011

Réalisation : CETE Est / LRS



Strasbourg.eu
& COMMUNAUTÉ URBAINE

Données fond de plan : SIG-CUS 2010
Format d'impression : A3 – échelle 1/7500

Service santé publique et
environnementale

Niveaux sonores
 < 50 dB(A)
 [50-55[dB(A)
 [55-60[dB(A)
 [60-65[dB(A)
 [65-70[dB(A)
 ≥ 70 dB(A)

Topographie
 + - + - Limite de commune
 Grand axe routier
 Voie ferrée
 Tramway et station
 Cours d'eau
 Bâtiment
 ICPE