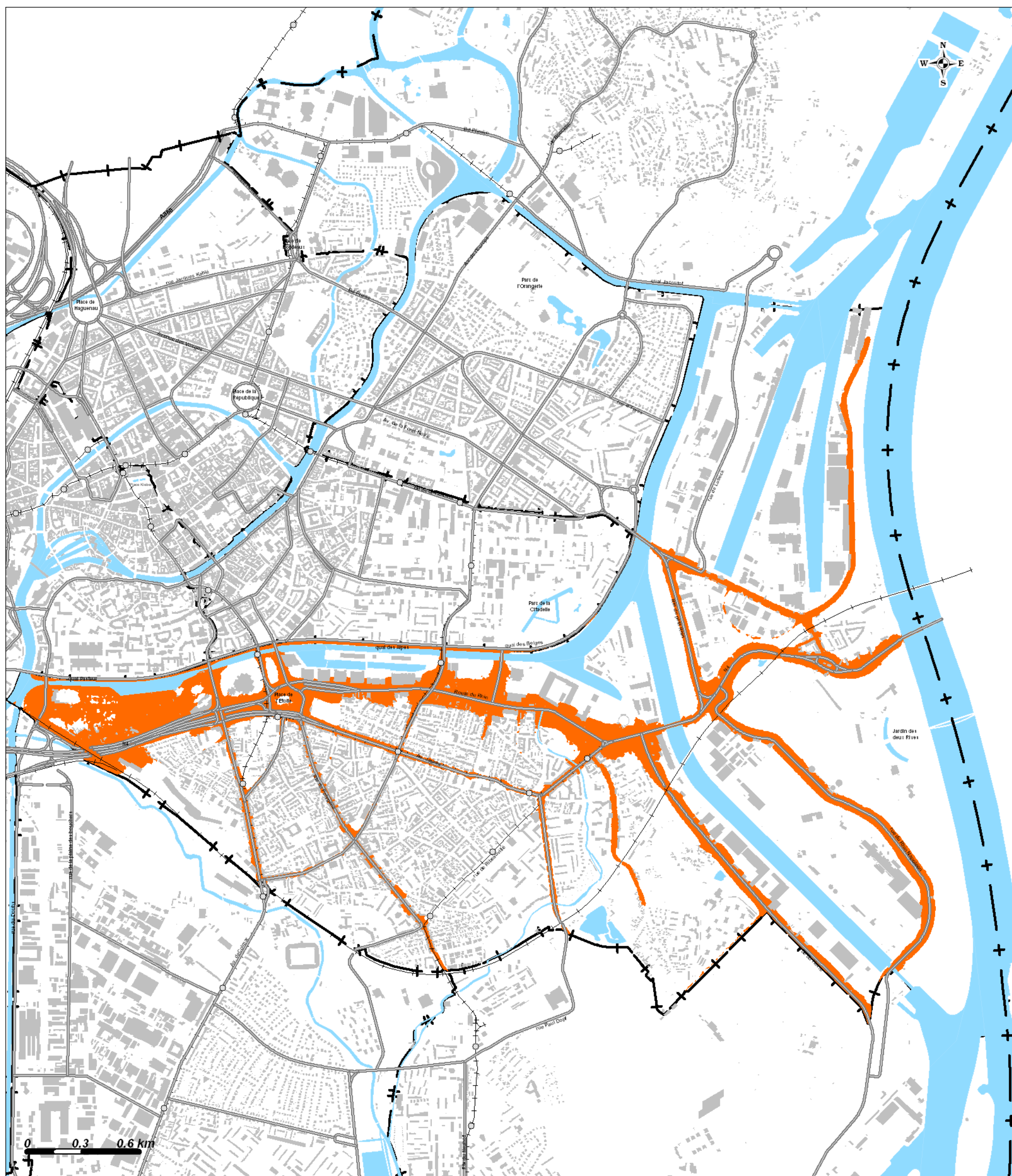


**Quartier : Neudorf Musau Port du Rhin**  
**Cartographie du bruit routier de la ville de Strasbourg**  
Indicateur Lden (Jour/Soir/Nuit) – Situation 2005/2007 – Carte de dépassement de type C



Décembre 2008

Réalisation : CETE Est / LRS



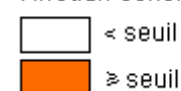
Données fond de plan : SIG-CUS 2008

Format d'impression : A3 – échelle 1/20 000



Service Hygiène et Santé

Niveaux sonores



Topographie

