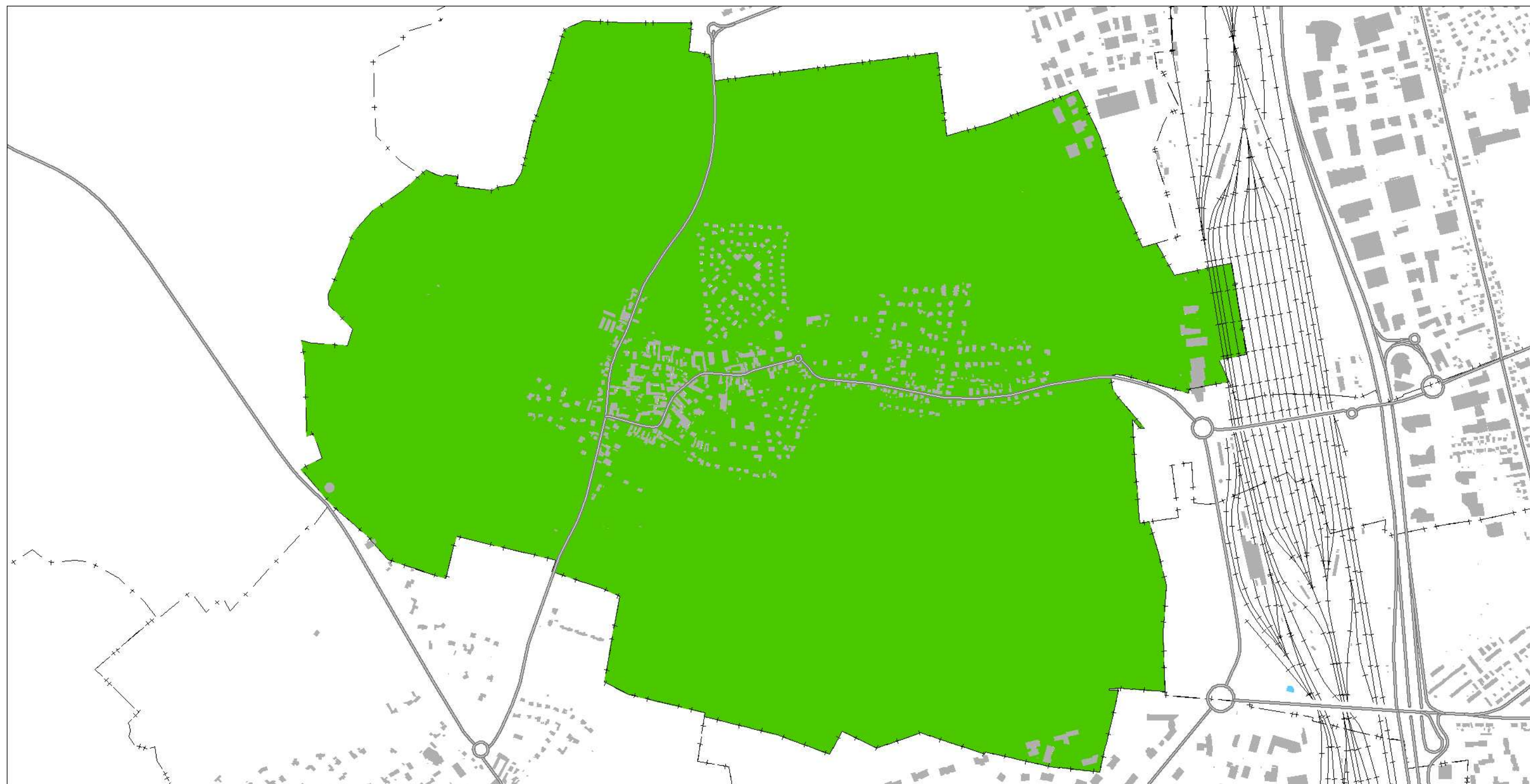


Cartographie du bruit industriel de la commune de Niederhausbergen **Indicateur Lden (Jour/Soir/Nuit) – Situation 2011 – Carte de type A**



Novembre 2011



Données fond de plan : SIG-CUS 2010
 Format d'impression : A3 – échelle 1/ 10000

Réalisation : CETE Est / LRS

Strasbourg.eu
 & COMMUNAUTÉ URBAINE

Service santé publique et
 environnementale

Niveaux sonores	Topographie
< 55 dB(A)	+ — + Limite de commune
[55-60[dB(A)	— Grand axe routier
[60-65[dB(A)	— Voie ferrée
[65-70[dB(A)	— Tramway et station
[70-75[dB(A)	— Cours d'eau
≥ 75 dB(A)	— Bâtiment
	— ICPE