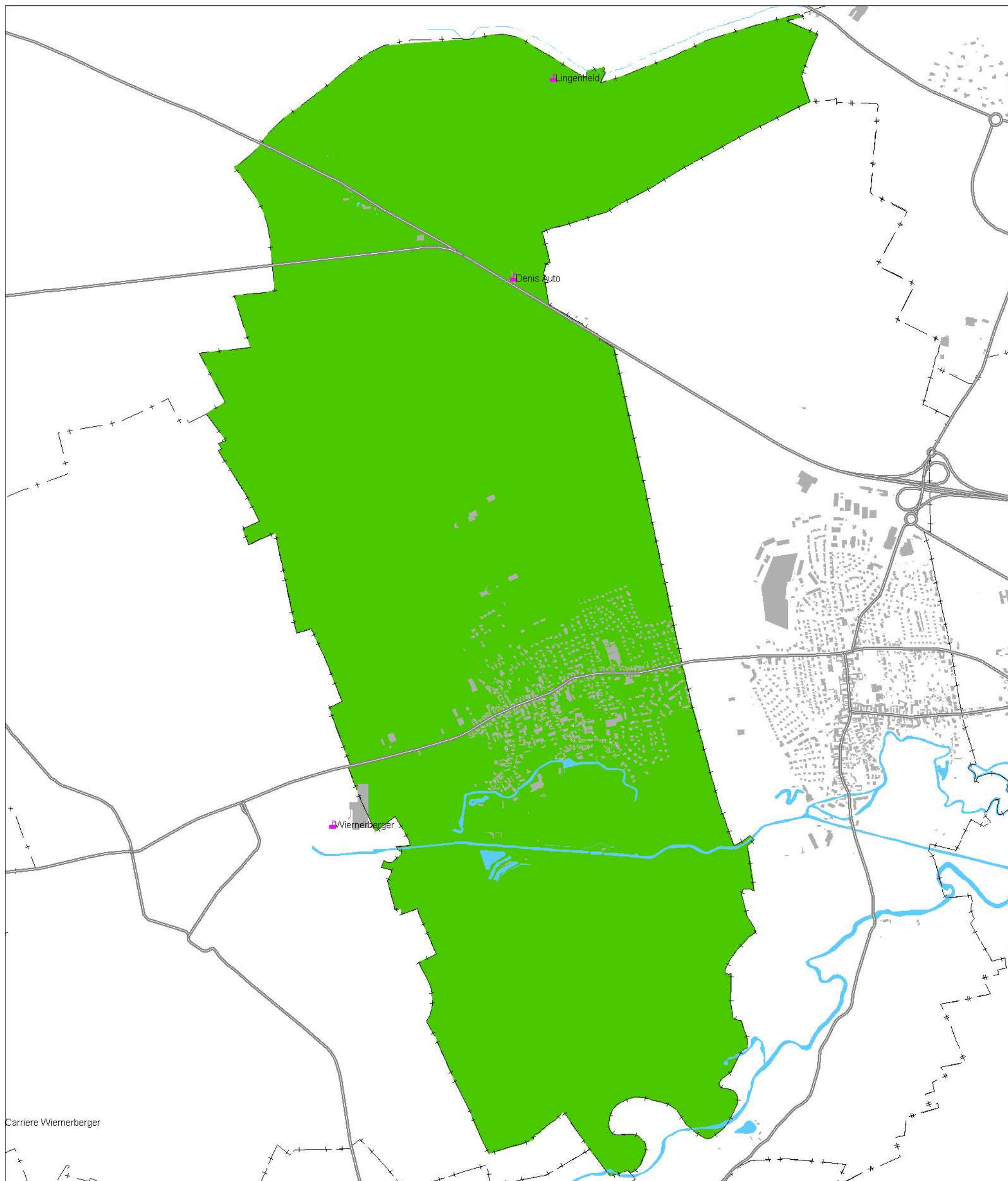


Cartographie du bruit industriel de la commune de Oberschaeffolsheim

Indicateur Ln (Nuit) – Situation 2011 – Carte de type A



novembre 2011

Réalisation : CETE Est / LRS



Strasbourg.eu
& COMMUNAUTÉ URBAINE

Données fond de plan : SIG-CUS 2010

Format d'impression : A3 – échelle 1/16500

Service santé publique et
environnementale

Niveaux sonores	Topographie
 < 50 dB(A)	 Limite de commune
 [50-55[dB(A)	 Grand axe routier
 [55-60[dB(A)	 Voie ferrée
 [60-65[dB(A)	 Tramway et station
 [65-70[dB(A)	 Cours d'eau
 ≥ 70 dB(A)	 Bâtiment
	 ICPE