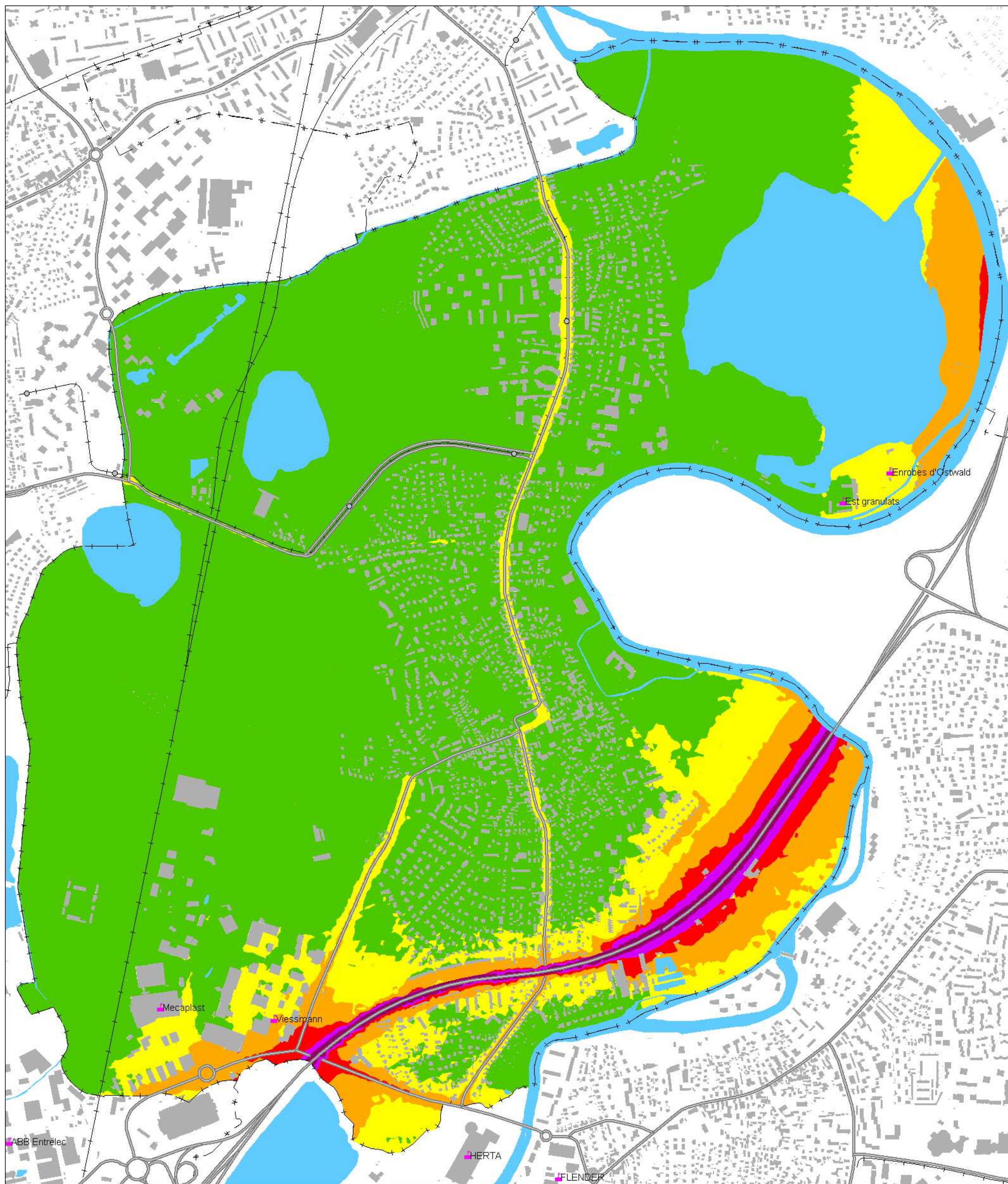


# Cartographie du bruit routier de la commune de Ostwald

## Indicateur Ln (Nuit) – Situation 2009/2010 – Carte de type A



novembre 2011

Réalisation : CETE Est / LRS



Données fond de plan : SIG-CUS 2010  
Format d'impression : A3 – échelle 1/12000

**Strasbourg.eu**  
& COMMUNAUTÉ URBAINE

Service santé publique et  
environnementale

| Niveaux sonores | Topographie               |
|-----------------|---------------------------|
| < 50 dB(A)      | + - + - Limite de commune |
| [50-55[ dB(A)   | — Grand axe routier       |
| [55-60[ dB(A)   | — Voie ferrée             |
| [60-65[ dB(A)   | — Tramway et station      |
| [65-70[ dB(A)   | — Cours d'eau             |
| ≥ 70 dB(A)      | — Bâtiment                |
|                 | ■ ICPE                    |