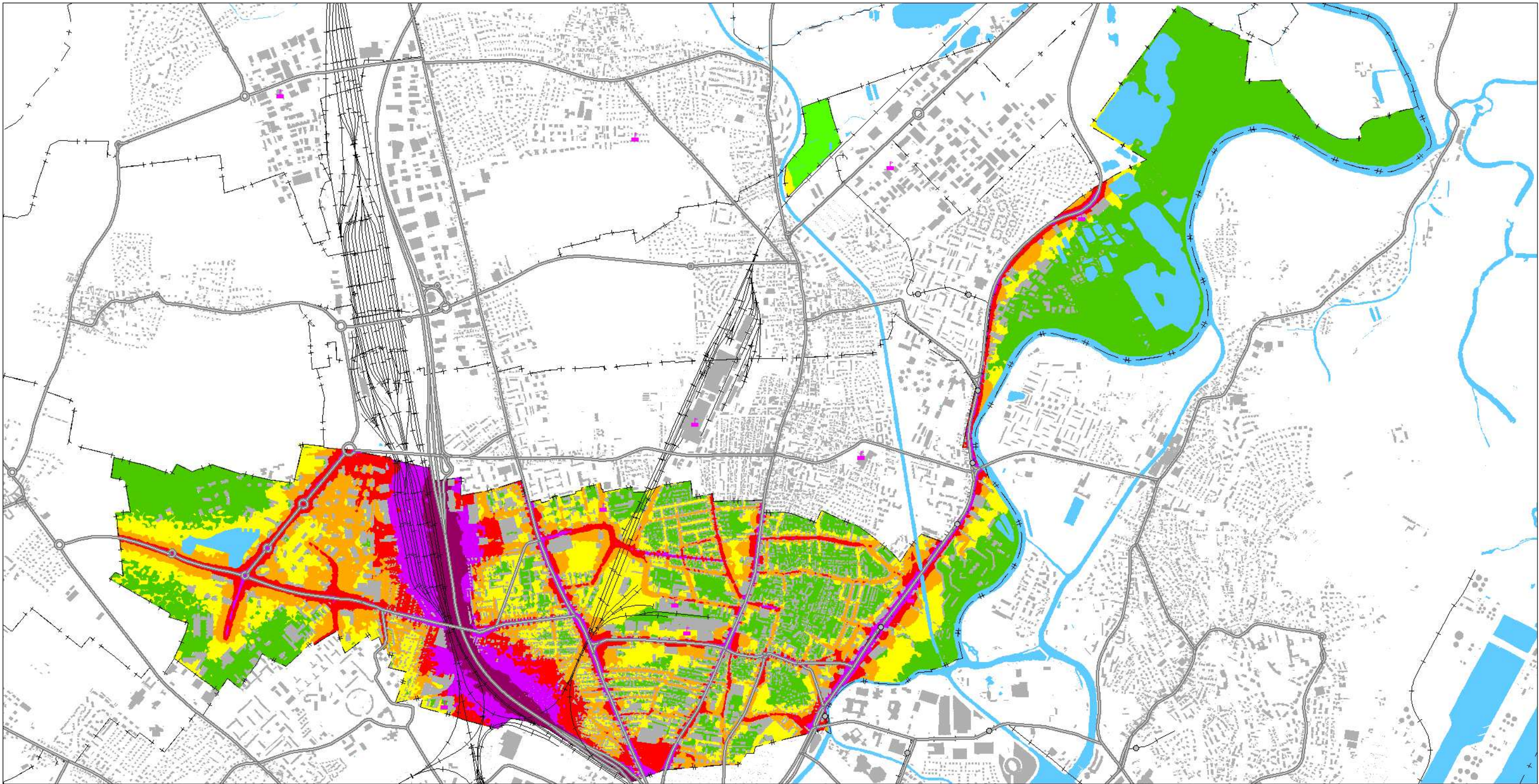


Cartographie du bruit routier de la commune de Schiltigheim **Indicateur Lden (Jour/Soir/Nuit) – Situation 2009/2010 – Carte de type A**



Novembre 2011



Données fond de plan : SIG-CUS 2010
 Format d'impression : A3 – échelle 1/ 22000

Réalisation : CETE Est / LRS

Strasbourg.eu
 & COMMUNAUTÉ URBAINE

Service santé publique et
 environnementale

Niveaux sonores	Topographie
■ < 55 dB(A)	+ - + Limite de commune
■ [55-60[dB(A)	— Grand axe routier
■ [60-65[dB(A)	— + — Voie ferrée
■ [65-70[dB(A)	— o — Tramway et station
■ [70-75[dB(A)	— Cours d'eau
■ ≥ 75 dB(A)	■ Bâtiment
	■ ICPE