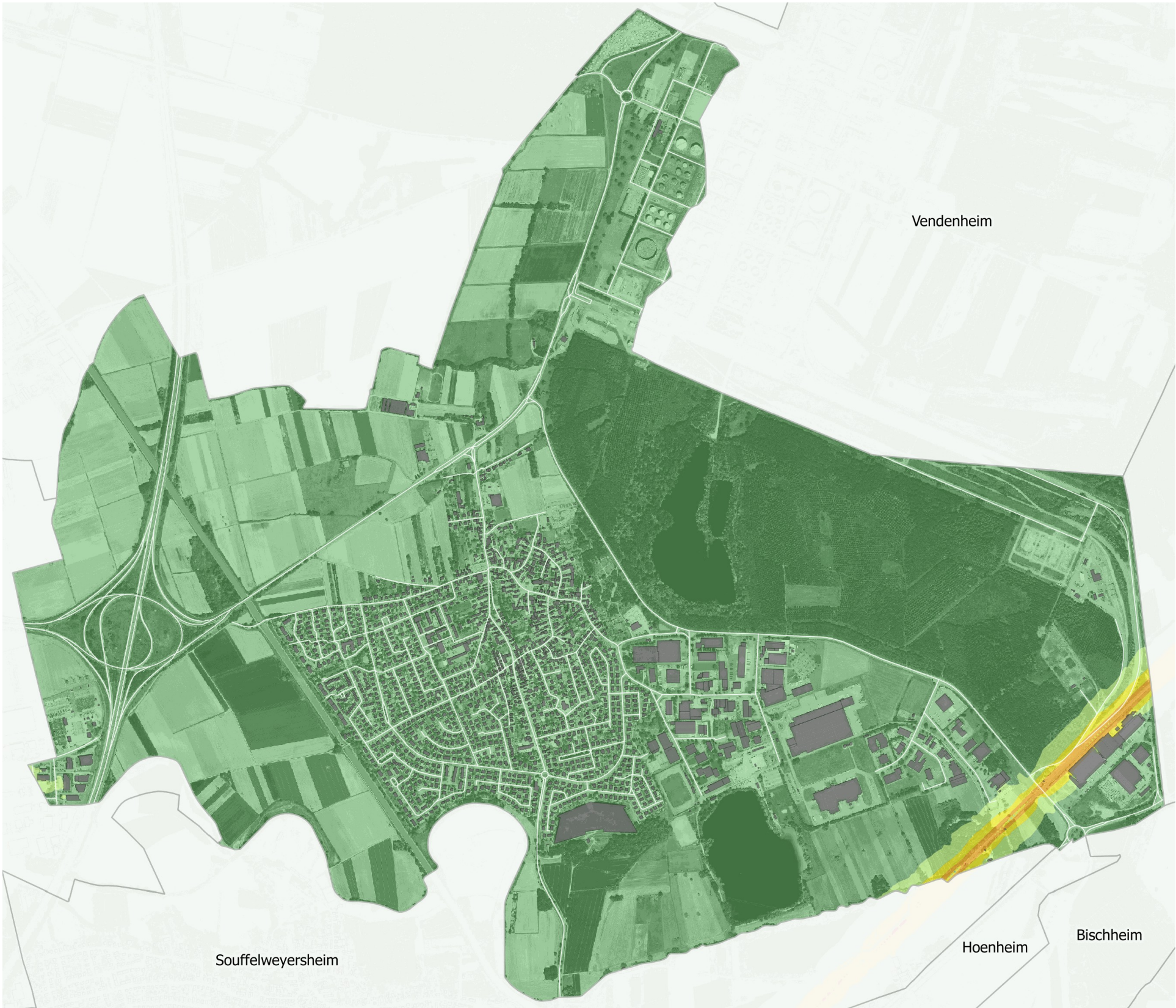
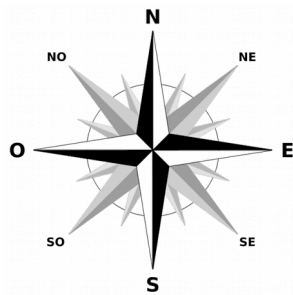


# Bruit ferroviaire Commune de Reichstett

Carte de type A localisant les zones exposées au bruit, à l'aide de courbes isophones en Lden (Level day, evening, night) par pas de 5, de 50 dB(A) à supérieur à 75 dB(A)



Légende couleur	
<span style="color: green;">■</span>	< 50 dB(A)
<span style="color: lightgreen;">■</span>	> 50 à 55 dB(A)
<span style="color: yellow;">■</span>	> 55 à 60 dB(A)
<span style="color: orange;">■</span>	> 60 à 65 dB(A)
<span style="color: red;">■</span>	> 65 à 70 dB(A)
<span style="color: magenta;">■</span>	> 70 à 75 dB(A)
<span style="color: purple;">■</span>	> 75 dB(A)