

Strasbourg, le 28 juin 2024

Route Métropolitaine M351 : importants travaux cet été entre Wolfisheim et Hautepierre

Du 1er juillet au 15 novembre 2024, d'importants travaux impacteront la circulation sur la M351 entre Wolfisheim et Hautepierre, incluant notamment des fermetures de bretelles, la création de voies provisoires et l'abaissement des limitations de vitesse.

Ces travaux ont un double objectif :

- Faciliter l'accès à Strasbourg par les transports en commun via la création de cinq kilomètres supplémentaires de voies réservées aux cars du Transport en Site Propre de l'Ouest strasbourgeois (TSPO). Un nouveau pôle d'échanges « Paul Éluard » entre les cars du Réseau Fluo et la ligne D du tramway sera également mis en service au mois de novembre 2024 ;
- Permettre au réseau de chaleur Ouest Strasbourg de s'étendre vers le nord du territoire via une traversée de l'autoroute, pilotée par le délégataire EVOS.

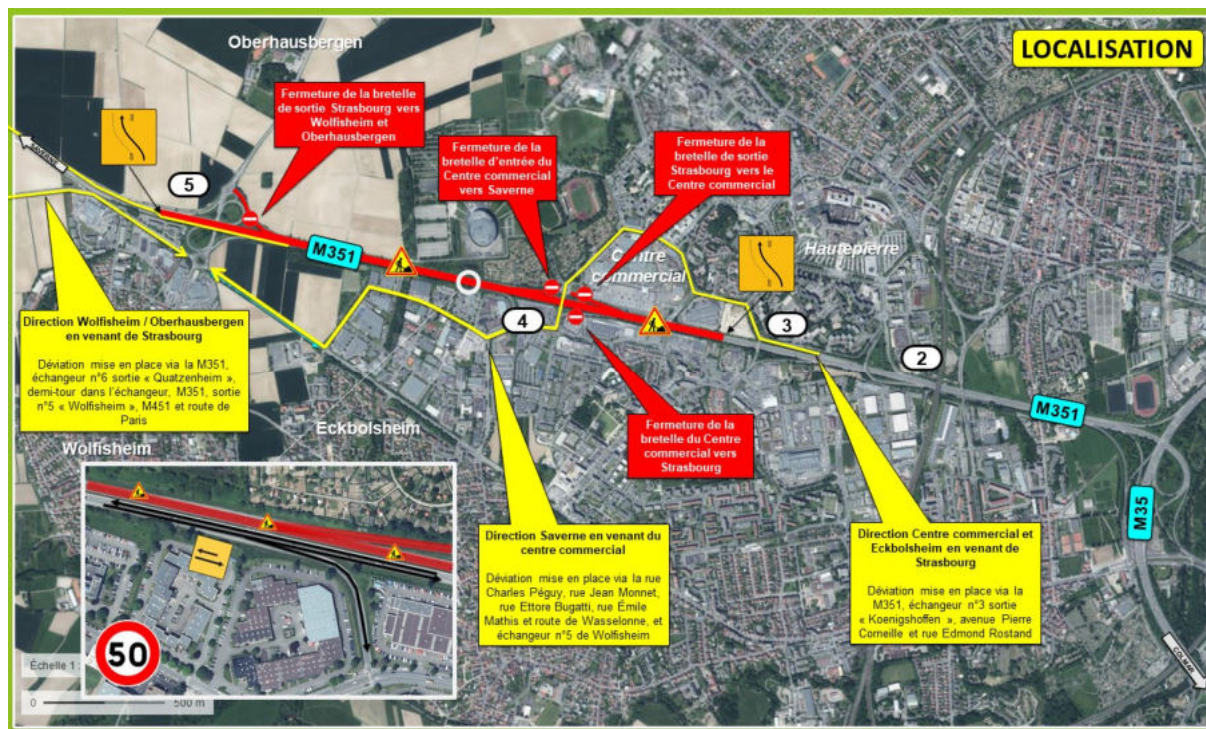
Afin de mener à bien ces projets par l'Eurométropole de Strasbourg et EVOS, de nouvelles modalités d'exploitation seront mises en place cet été sur la M351 :

- **Phase 1 : travaux préparatoires**
 - Nuits du lundi 1^{er} au vendredi 5 juillet de 21h à 6h : neutralisation alternativement des voies rapides dans les deux sens au droit de Hautepierre, et de la voie lente dans le sens Strasbourg vers Saverne.
- **Phase 2 : réalisation de la chaussée définitive entre le centre commercial et Wolfisheim**
 - Du dimanche 7 juillet à 20h au samedi 13 juillet à 22h
 - Circulation à 2x1 voie sur la M351 entre Hautepierre et Wolfisheim
 - Fermeture des bretelles dans le sens Strasbourg vers Saverne :
 - Strasbourg vers Centre commercial (sortie n°4)
 - Centre commercial vers Saverne (entrée n°4)
 - Strasbourg vers Wolfisheim / Oberhausbergen (sortie n°5)
 - Déviations mises en place. Itinéraires conseillés par M35 et A355

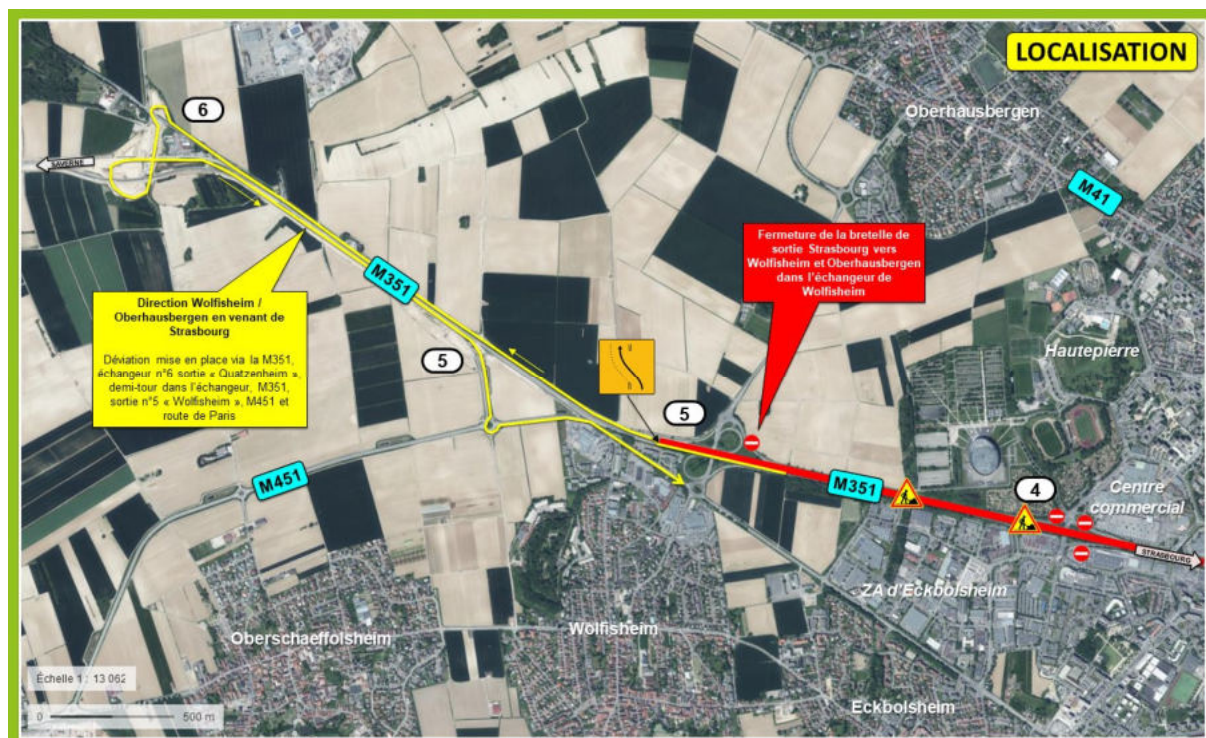
Cette phase 2 présentera le plus d'impact sur la circulation, qui reste d'être très difficile dans le secteur pendant toute cette période. Les usagers sont invités à anticiper leur déplacement, éviter le secteur dans la mesure du possible et à la plus grande prudence pendant toute la durée de cette opération d'ampleur qui mobilisera plus de



150 personnes sur site, et l'utilisation, notamment, de 2350 tonnes de grave bitume composé de 60% d'agrégats d'enrobés recyclés.



© Ville et Eurométropole de Strasbourg



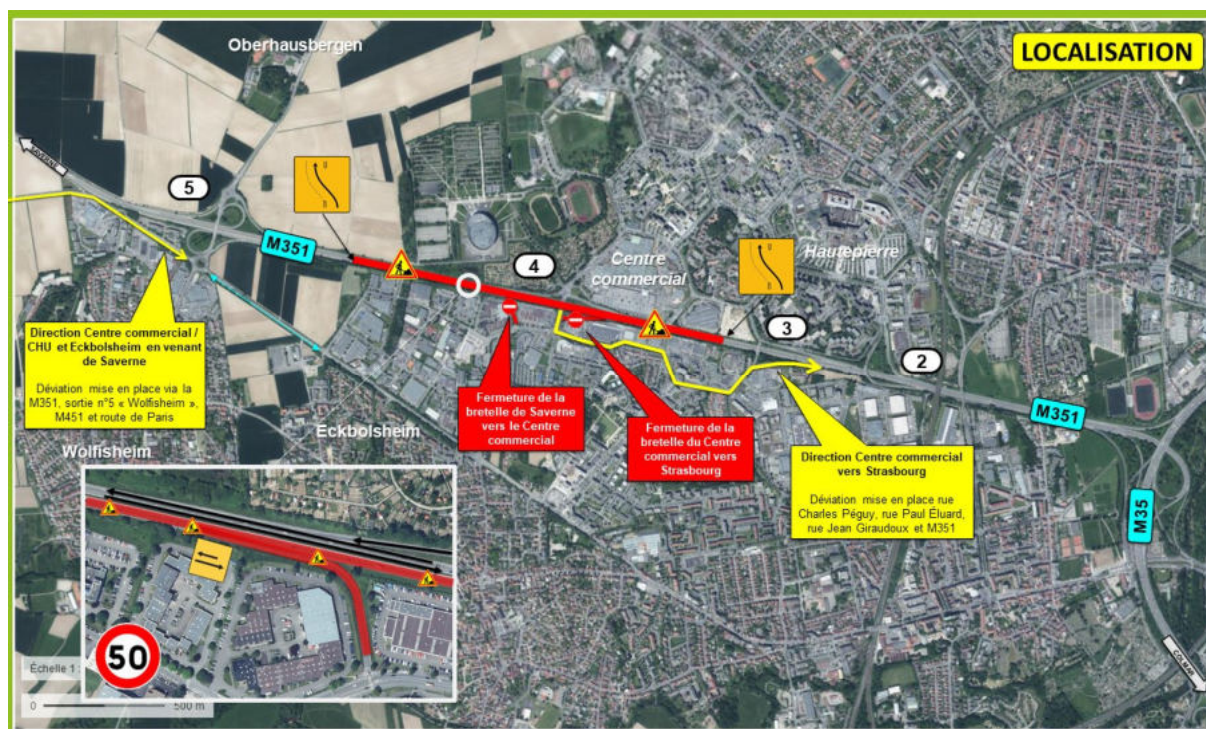
© Ville et Eurométropole de Strasbourg



- **Phase 3 : réalisation de la première phase de la traversée du réseau de chauffage urbain**
 - Du mardi 16 juillet à 20h au samedi 17 août à 6h (de jour et nuit)
 - Dévoisement à 2x2 voies de la M351 au droit de Hautepierre
 - Fermeture de la bretelle Strasbourg vers Koenigshoffen (sortie n°3), déviation par la bretelle CHU (sortie n°2). L'accès aux urgences du CHU de Hautepierre se fera par la sortie n°2

- **Phase 4 : travaux préparatoires**
 - Nuit du mercredi 21 au jeudi 22 août de 21h à 6h
 - Fermeture de la M351, sens Ittenheim vers Strasbourg, avec sortie obligatoire à la sortie n°5
 - Fermeture des bretelles :
 - Wolfisheim vers Strasbourg (entrée n°5)
 - Oberhausbergen vers Strasbourg (entrée n°5)

- **Phase 5 : réalisation de la chaussée définitive entre Wolfisheim et le centre commercial**
 - Vendredi 23 à 20h au lundi 26 août à 6h (jour et nuit)
 - Circulation en 2x1 voie sur la M351 entre Wolfisheim et Hautepierre
 - Fermeture des bretelles dans le sens Saverne vers Strasbourg :
 - Saverne vers Centre commercial (sortie n°4)
 - Centre commercial vers Strasbourg (entrée n°4), déjà fermée jusqu'au 7 octobre



© Ville et Eurométropole de Strasbourg

Contact Presse :
Service presse – info.presse@strasbourg.eu – 03.68.98.68.71
strasbourg.eu/espace-presse



À l'issue des travaux, début novembre, les bus à haut niveau de service du TSPO offriront une meilleure desserte de l'Ouest de l'agglomération strasbourgeoise grâce aux voies réservées leur garantissant un temps de parcours maîtrisé.

Dès cet hiver, les travaux portés par EVOS viseront à alimenter les premiers clients du quartier Cronembourg. Les différentes extensions du réseau permettront d'ici quelques années de doubler la distribution de chaleur, soit d'alimenter environ 300 points de livraison et 25 000 équivalents logements.

Plus d'informations en temps réel sur les travaux :

- www.facebook.com/amenagementmultimodalm351
- www.facebook.com/evosstrasbourg
- www.rezomee.fr/evos

