

Transformation du secteur des Halles à Strasbourg

APAISEMENT DU CADRE DE VIE ET ACCUEIL DES CARS EXPRESS



Début du chantier: **septembre 2024**

Mise en service: **fin 2025**

Édito



Après plusieurs mois de concertation et d'études, les travaux de réaménagement du secteur des Halles ont démarré.

Le secteur des Halles est une porte d'entrée historique sur Strasbourg pour l'ouest de notre agglomération, depuis la première gare ferroviaire jusqu'aux actuels cars de la Compagnie des transports du Bas-Rhin et des bus de la CTS. Grâce aux cars express du Réseau express métropolitain européen, le nombre de personnes qui arrive chaque jour aux Halles devrait doubler. Pour mieux les accueillir tout en offrant un cadre plus agréable aux riverains, l'Eurométropole procède au réaménagement du secteur.

Demain les cars emprunteront des voies réservées depuis la M351 pour gagner en rapidité. Ils desserviront la rue de Sébastopol pour permettre à leurs passagers d'accéder directement au centre-ville de Strasbourg. Le stockage des cars sera déplacé, afin de libérer l'espace et multiplier par quatre la taille du square. L'accès au parking Wilson (P3) sera plus facile avec un tunnel depuis la petite rue des magasins. Une piste cyclable bidirectionnelle connectera Cronembourg avec le Ring vélo qui ceinture l'ellipse insulaire.

Le secteur Halles intégrera pleinement le centre-ville. Les espaces publics seront plus agréables et apaisés. Les piétons bénéficieront de trottoirs élargis et les commerces seront mieux mis en valeur. Il y aura plus de végétation et 65 nouveaux arbres seront plantés pour apporter de la fraîcheur. C'est une meilleure qualité de vie pour les riverains comme pour les visiteurs.

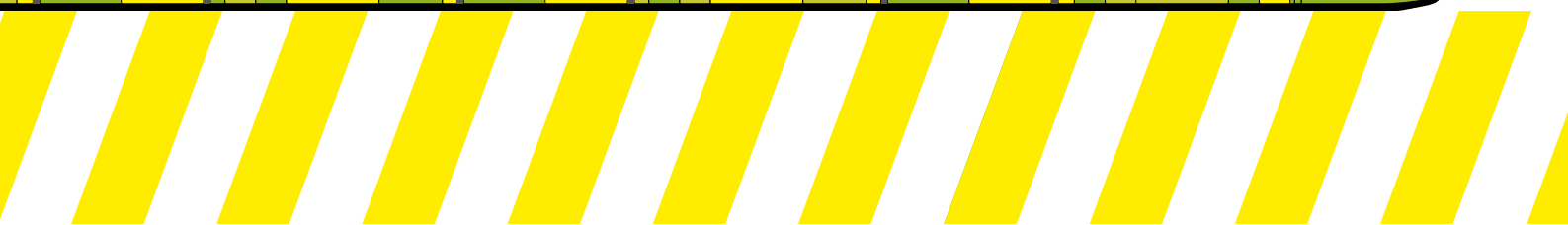
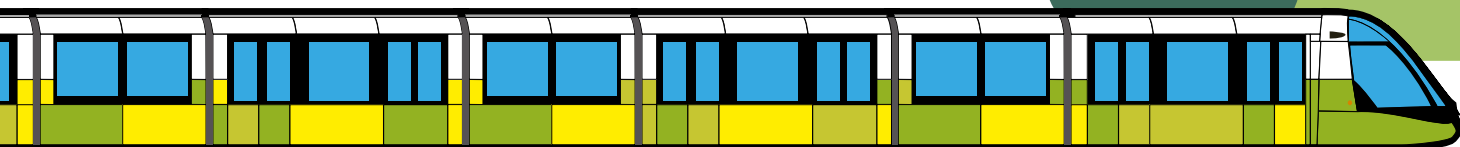
Nos équipes mettent tout en œuvre pour réduire les désagréments liés au chantier. Pour la première fois, une application smartphone dédiée vous offrira un accès simple et rapide à toutes les informations en temps réel. Ce moyen innovant complète les autres moyens de communication habituels (site internet, diffusion dans les boîtes aux lettres, affichage, etc.). Nous restons, ainsi que l'équipe projet dont vous trouverez les coordonnées à la fin de ce document, à votre écoute pour toute la durée des travaux.



Pia Imbs
Présidente de
l'Eurométropole



Jeanne Barseghian
Maire de Strasbourg
Présidente déléguée
de l'Eurométropole



Le projet de Hub multimodal de Strasbourg, secteur Halles

Un accès rapide pour toutes et tous au cœur de ville en transport en commun

Le secteur des Halles constitue un Hub des mobilités pour les usagers des transports en commun de l'agglomération et au-delà, qui nécessite d'être conforté. Le projet de transformation du secteur des Halles est aujourd'hui impulsé par la **nécessité d'améliorer les conditions du service des cars interurbains** pour la mise en œuvre du réseau de cars express métropolitains, que l'Eurométropole et la Région Grand Est portent en partenariat (volet routier du REME).

Le réseau de cars express est doté d'aménagements dédiés pour assurer des **niveaux de service équivalents à ceux du train en terme de fréquence et d'amplitude**. Le Transport en Site Propre de l'Ouest (TSPO) sur la M351 est un projet majeur du volet routier du REME qui reliera Wasselonne et une grande partie du Kochersberg (non-desservis par le réseau ferré) à Strasbourg avec plusieurs arrêts dans l'Ouest de l'Eurométropole. Le projet de transformation du secteur des Halles doit **assurer la fiabilité des temps d'accès des cars interurbains et des bus de la CTS sur le dernier kilomètre de leur parcours dans le secteur Halles**, en lien avec le projet de TSPO*.

Le secteur des Halles est aussi un lieu de vie pour ses habitants autant qu'une « porte d'entrée » de Strasbourg. L'enjeu est donc de réussir à concilier la vie locale et le maintien de l'accessibilité à grande échelle.

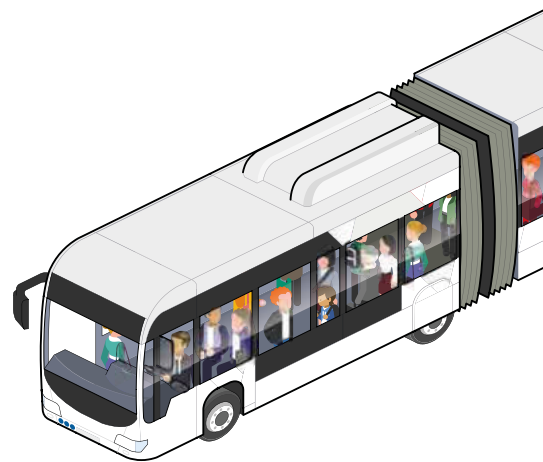
*QU'EST CE TSPO (TRANSPORT EN SITE PROPRE DE L'OUEST STRASBOURGEOIS)

Le TSPO est un projet de transport en commun porté par l'Eurométropole et la Région afin de proposer un service de bus express en provenance du Kochersberg, destiné à fluidifier les déplacements en cars grâce à des voies dédiées sur la M351 et à proposer une alternative crédible à l'usage de la voiture individuelle.

La réalisation de cet aménagement multimodal s'inscrit dans le cadre d'une stratégie globale visant à offrir une palette d'offre variée de transport décarboné à l'échelle du bassin de vie de l'Eurométropole de Strasbourg.

LES OBJECTIFS DU RÉAMÉNAGEMENT SONT LES SUIVANTS:

- Redistribuer les espaces pour les différents usagers par la rationalisation et la réorganisation de la circulation automobile et des espaces piétons;
- Maintenir un service attractif et confortable pour les usagers des transports en commun;
- Rendre le centre-ville et ses commerces plus accessibles et favoriser ainsi la dynamique commerciale;
- Planter des arbres et végétaliser;
- Agrandir les espaces de promenade et de repos, notamment par l'agrandissement du square de 4 fois sa taille actuelle, comme espace de fraîcheur de respiration.





Le déroulement du chantier

Vous allez cohabiter avec ce chantier au quotidien. Afin de vous familiariser avec les différentes étapes, voici une présentation du phasage type des travaux :

Phase 1

Le montage des installations de chantier

Installation des barrières de protections, de la base vie, des panneaux de déviation en cas de besoins, etc.

Phase 2

Les libérations d'emprises et les travaux préparatoires

Tout ce qui est en surface dans le périmètre des travaux est retiré : bordures de trottoirs, terre-pleins centraux, signalisation routière, places de stationnement, candélabres, etc.

Phase 3

Le déplacement, le renouvellement et le renforcement des réseaux publics enterrés

L'appellation « réseaux » désigne toutes les canalisations d'eau, d'assainissement et des réseaux secs (gaz, électricité, éclairage, télécommunications, réseau de chaleur).

Déplacement de réseaux : afin de planter de nouveaux arbres et réduire les îlots de chaleur dans ce secteur très minéralisé, les réseaux situés sous les futures fosses d'arbres sont déviés de part et d'autre de celles-ci ;

Renouvellement de réseaux : on profite du réaménagement complet du secteur pour remplacer les réseaux très anciens de conduite d'eau potable (qui a plus de cent ans) afin de ne pas revenir sur les aménagements neufs pendant quelques années ;

Renforcement de réseaux : le déploiement du réseau de chaleur urbain* poursuit son cours sur le territoire de l'Eurométropole de Strasbourg au niveau du secteur des Halles. Cette extension pilotée par le délégataire de service public de l'Eurométropole de Strasbourg, intervient avant les travaux de surface.

Phase 4

Travaux de mise en place de structures réservoirs et des revêtements perméables pour la Gestion Intégrée des Eaux Pluviales*

Dans le cadre du projet de transformation du secteur des Halles les mesures suivantes sont prévues afin de prendre en compte la Gestion Intégrée des Eaux Pluviales :

- Sur la rue Sébastopol jusqu'à la rue du Travail, où les emprises sous la voirie sont libres de réseaux, un massif drainant sera mis en place sous la structure de la voirie (à une profondeur minimum de 80 cm).
- Au niveau du square des Halles, l'infiltration des eaux pluviales se fait dans les espaces verts.
- Les pistes cyclables seront réalisées en enrobés drainant et les places de stationnements en pavés joints larges pour infiltrer à la source les petites pluies courantes.

*Qu'est-ce que la Gestion Intégrée des Eaux Pluviales (GIEP) ?

Chaque projet d'aménagement urbain offre des possibilités pour **infiltrer, réutiliser les eaux de pluie ou pluviales, stocker les volumes excédentaires et prendre en compte les aléas d'inondation** et ainsi d'agir pour nos cadres de vie : **faire de l'eau de pluie un atout et non plus une contrainte.**

Phase 5

Travaux des aménagements de surface

- La dernière étape de l'aménagement consiste en la réalisation des voiries, pistes cyclables et trottoirs, plantations des arbres, mobilier urbain, signalisation routière, marquages au sol, etc.
- Tous ces travaux ne sont pas exécutés en même temps, afin de laisser la circulation possible.

*QU'EST-CE QUE LE RÉSEAU DE CHALEUR URBAIN (RCU) ?

Vecteurs de distribution d'énergie renouvelable, les réseaux de chaleur sont des outils incontournables à la transition énergétique du territoire. L'Eurométropole de Strasbourg, compte trois réseaux de chaleur publics : Wacken, Ouest Strasbourg et Strasbourg Centre qui représentent plus de 64 km de réseaux recouvrant les besoins de 50 000 logements. L'objectif est d'augmenter la part d'énergie renouvelable à 83 % en 2030, et de garantir une énergie compétitive et stable tout en contribuant aux objectifs du plan climat.

Plus d'info sur www.strasbourg.eu/reseaux-chaleur-eurometropole

Zoom

sur les grandes étapes du chantier

1 Entre juillet et le début de marché de Noël 2024 :

🚧 travaux de réseaux d'eau potable et réseau de chaleur urbain (RCU) sur les secteurs:

- rue de l'Ancienne Gare
- rue du Travail
- contre-allée du square des Halles
- rue de Sébastopol entre quai Kléber et rue des Bonnes Gens

2 Entre début novembre et fin 2024

Le planning des travaux durant la période du marché de Noël est prévu de façon à ce que ces derniers soient les moins impactant possibles.

🚧 travaux de réseaux d'eau potable sur le secteur suivant:

- contre-allée du square des Halles

🚧 travaux de réaménagement

- rue du Marais Vert

1^{er} semestre 2025:

🚧 travaux de réaménagement des secteurs suivants, y compris des travaux de réseaux (eau potable et réseau de Chaleur Urbain):

- la rue de Sébastopol
- la rue des halles
- la Petite rue des Magasins, y compris la création de la trémie d'accès au tunnel P3 sur la Petite rue des Magasins

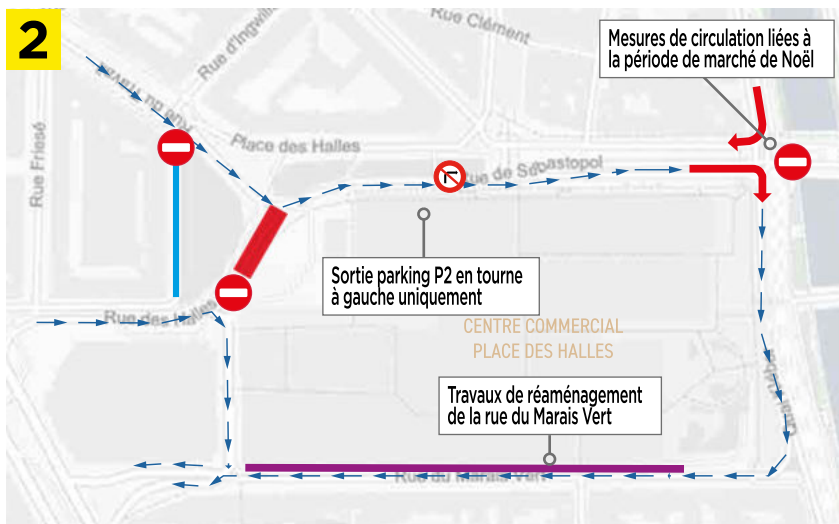
2^e semestre 2025:

🚧 travaux de réaménagement des secteurs suivants:

- Square des Halles
- Rue des halles
- Rue de l'Ancienne Gare
- la Petite rue des Magasins, y compris la création de la trémie d'accès au tunnel P3 sur la Petite rue des Magasins, avec objectif de mise en service du tunnel en automne 2025
- Rue du Marais Vert entre la rue de l'Ancienne Gare et le boulevard Wilson



- travaux réseau de chaleur
- travaux réseau d'eau potable
- ➡ déviation automobiles
- ➡ déviation cyclistes





La desserte en transport en commun du secteur pendant la phase chantier

Desserte des lignes de bus CTS en 2024

Entre le 4 novembre et le début de marché de Noël: pas de modification de desserte des lignes de bus CTS, à part la déviation des lignes C3 et 7x (71,73,75,76) par la rue du Faubourg de Saverne au lieu de la rue du Marais-Vert entre 8h et 16h30.

Pendant la période du marché de Noël:

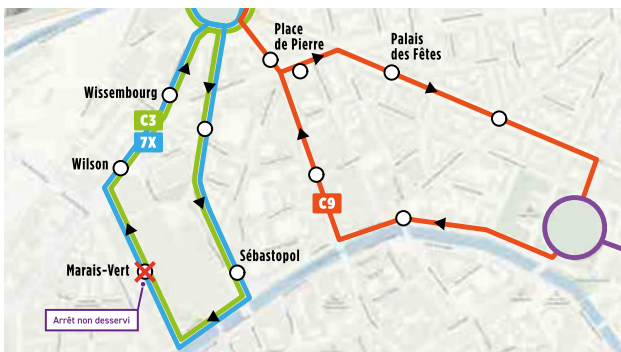


Schéma de fonctionnement des lignes CTS en semaine

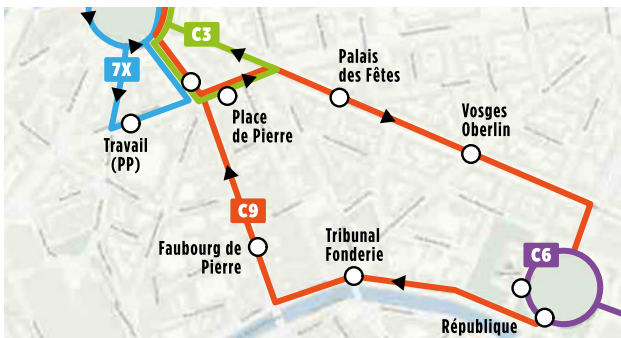


Schéma de fonctionnement des lignes CTS, week-end et jours fériés

À partir de janvier 2025 et jusqu'à la mise en service*:

Les arrêts de bus sur la rue Sébastopol seront supprimés pendant les travaux sur ce secteur (entre janvier et fin août 2025):

- la desserte des lignes **C3** / **C6** / **C9** est maintenue sur le quai Kléber jusqu'à la fin du chantier, avec arrivée par la rue du Faubourg de Saverne;
- la desserte des lignes **7X** (71,73,75,76) est maintenue sur la rue du Marais-Vert jusqu'à la fin du chantier, avec arrivée par la rue du Faubourg de Pierre.



Schéma de fonctionnement des lignes CTS courant l'année 2025

Desserte des lignes interurbaines FLUO de la CTBR:

En 2024 et 1^{er} semestre 2025:

la desserte des cars CTBR est maintenue au niveau de la gare routière, ils repartent par la rue du Travail ou la trémie Marais-Vert.

2^e semestre 2025:

la desserte des lignes CTBR est transférée sur la rue de Sébastopol réaménagée.

Schéma de desserte en transport en commun du secteur à terme (fin 2025)



*pour plus d'informations consultez le site de la CTS: www.cts-strasbourg.eu/fr



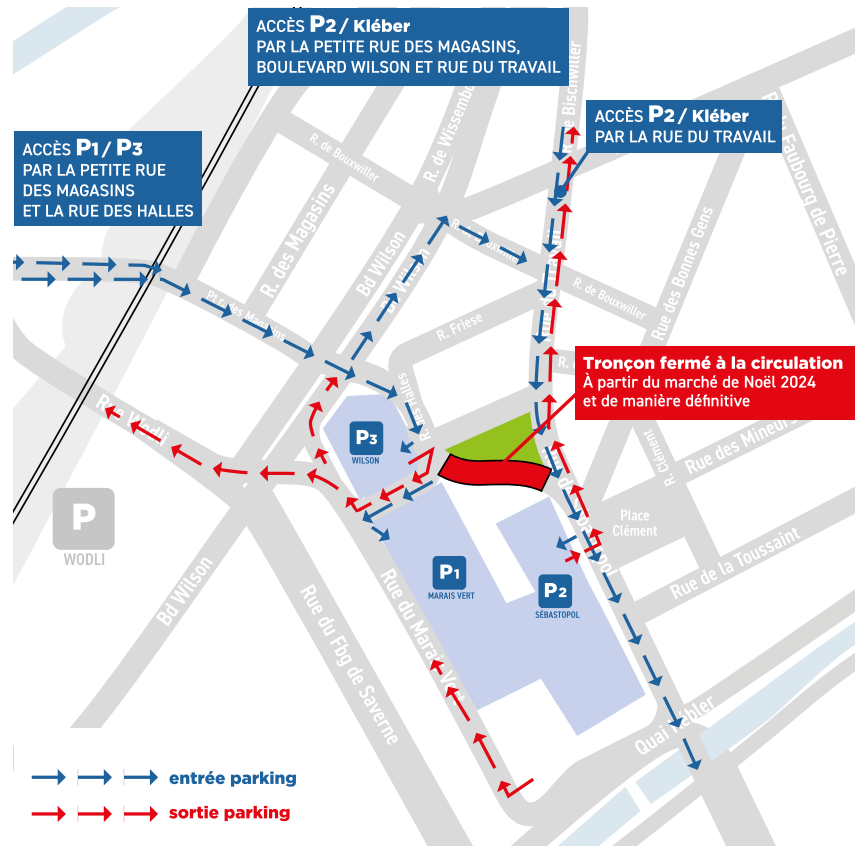
L'accès aux différents parkings du secteur pendant la phase chantier

Dès la phase travaux et de manière définitive, les accès aux différents parkings du secteur sont réorganisés de manière suivante :

- accès aux parkings P1 et P3 par la rue de Halles ;
- accès aux parkings P2 et Kléber par la rue du Travail*. La sortie du P2 se fait obligatoirement en tourne à gauche vers la rue du Travail.

Des panneaux de jalonnement seront mis en place pour les accès aux différents parkings en phase travaux.

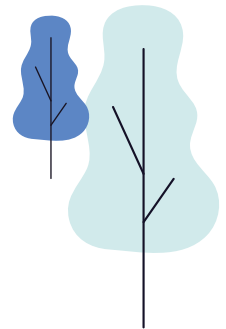
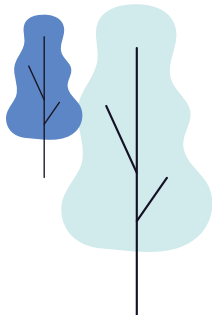
* À partir du marché de Noël 2024 et de manière définitive: fermeture à la circulation générale de la rue des Halles, entre la rue de l'Ancienne Gare et la rue de Sébastopol (en phase chantier pour les besoins de la gare routière ce tronçon sera utilisé dans le sens inverse pour la circulation des cars CTBR vers la rue de l'Ancienne Gare, et en phase définitive ce tronçon est réservé à la circulation des bus dans le sens rue des Halles => rue de Sébastopol)



L'accès à vélo au secteur pendant la phase chantier

Pendant toute la phase chantier:

- le sens entrant des cyclistes vers le centre-ville est maintenu par les rues des Halles et de Sébastopol ;
- le sens sortant des cyclistes vers Cronenbourg est dévié par la rue du Faubourg de Saverne. Des panneaux de jalonnement seront mis en place afin de guider les cyclistes.



Comment vous informer sur l'actualité du projet et de ses travaux ?

- Toute l'information et l'actualité du chantier à consulter sur : [Strasbourg.eu/chantier-secteur-halles](https://strasbourg.eu/chantier-secteur-halles)



- « Chantiers Eurométropole », l'outil d'information numérique sur l'actualité du chantier en temps réel : téléchargez l'application gratuite « Chantiers Eurométropole » sur votre smartphone



L'application **Chantiers Eurométropole** permet aux usagers d'être informés sur les travaux impactant réalisés sur le secteur des Halles. Les informations sont mises à disposition par les fiches chantiers disponibles dans l'application. La création d'un compte permet à l'utilisateur d'être informé des évolutions du chantier, de ses impacts et de ses bénéfices. Cela lui permettra également de recevoir des informations ciblées sur les chantiers qui l'intéressent par le biais de notifications.

- **Des lettres d'information chantier vous seront adressées en fonction des besoins du chantier**
Vous les retrouverez également en version numérique sur strasbourg.eu et l'application « Chantiers Eurométropole »



Retrouvez toutes les étapes précédentes du projet sur : participer.strasbourg.eu

Comment contacter l'équipe du projet :

- **Par courriel**
projettransformationdeshalles@strasbourg.eu

- **Par courrier**
Direction des Mobilités
Service Aménagements Tramway
Eurométropole de Strasbourg
1 Parc de l'Étoile
67076 Strasbourg

- **Par téléphone**
La ligne info chantier
03 68 98 5112

Guide d'indemnisation pour les commerçants à retrouver sur :

- [Strasbourg.eu/chantier-secteur-halles](https://strasbourg.eu/chantier-secteur-halles)



Début du chantier :
septembre 2024

Mise en service :
fin 2025

Avec co-financement de :



Maîtrise d'ouvrage
déléguée :

