



Charte relative à l'implantation des antennes relais sur
le territoire de l'Eurométropole

**Comité technique opérationnel
Intercommunal (CTOI)**

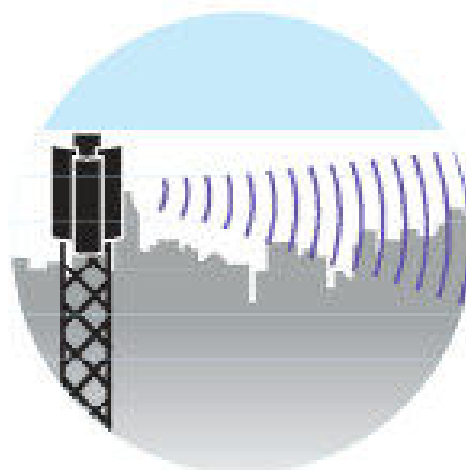
14 novembre 2024

Sommaire

1. Ouverture de séance
2. Présentation des dossiers opérateurs par commune
3. Tour de table



2. Présentation des dossiers opérateurs par commune



20 dossiers présentés :

Schiltigheim

- 8b rue du Château d'Angleterre **SFR**

Mundolsheim

- Lieu dit Nordfeld **SFR** (site neuf)

Fegersheim

- Passage de la Poste **SFR** (site neuf)
- 80 Rue du général de gaulle **Orange** Château d'eau ~~16 rue de l'Efferain **SFR** (site neuf) REPORTÉ~~

Ostwald

- 11 rue de Mulhouse **Free Mobile**

La Wantzenau

- Lieu-dit : "Neuneumatt **Orange**

Strasbourg

Neudorf Musau

- 1 quai de la Tuilerie **Orange**
- 9 rue de Zellenberg **Free Mobile** (site neuf)

Cronembourg Nord

- 14 Rue du Loes **Orange**

Centre

- 31 rue **Erckmann Chatrian** **Free Mobile** (site neuf)

Hautepierre

- 32 rue du Cerf Berr **SFR** (site neuf)

Elsau Montagne Verte

- 29 rue de Westhoffen **SFR**
- 2 rue Mathias Grünewald **Free Mobile** (site neuf)

Koenigshoffen

- 17 rue de la Charmille **SFR** (site neuf)
- ~~16 rue de l'Efferain **SFR** (site neuf) REPORTÉ~~

Esplanade

- Rue d'Istanbul **Free Mobile** (Site neuf)

Neuhof

- 15a rue Émile Belin **SFR** (Site neuf)
- 2b rue de Brantôme **Free Mobile** (Site neuf)
- Lieu dit Bauengrund **Free Mobile** (Site Existant)

Robertsau –Cité de l'ill

- 10 Rue de la Kirneck

Code couleur :

Projet modification présenté pour la première fois
Nouvelle implantation présentée pour la première fois
Projet déjà présenté lors de CTOI précédents

Préambule – Rappel dispositions encadrant l'implantation des antennes relais

- Tous les DIM présentés ce jour ont été transmis selon les dispositions de l'article L34-9-1 du code des Postes et communications électroniques (CPCE).
- Les informations y figurant sont conformes à l'arrêté du 12 octobre 2016 *relatif au contenu et aux modalités de transmission des dossiers d'information et des dossiers établissant l'état des lieux des installations radioélectriques soumises à avis ou à accord de l'Agence nationale des fréquences (ANFR)*.
- Conformément à l'article L43 du CPCE, l'implantation ou la modification des sites figurant dans les DIM présentés est soumise à l'accord de l'ANFR. La publication des accords d'implantation, et de chaque dernière modification, est assurée par la mise en ligne des informations relatives à leur existence et à leur contenu sur le site www.cartoradio.fr qui intervient 3 jours après la date de l'accord de l'ANFR.
- Les rapports de simulation réalisés par les opérateurs sont conformes aux *lignes directrices nationales de l'ANFR sur la présentation des résultats de simulation de l'exposition aux ondes émises par les installations radioélectriques (oct. 2019)*.

Préambule – instruction Eurométropole

Tous les dossiers présentés ce jour ont fait l'objet d'une simulation de la part de l'Eurométropole, pour l'ensemble des bandes de fréquences, y compris la bande 3500 Mhz de la 5G.

Ces simulations sont réalisées en utilisant les facteurs d'atténuation définis dans les lignes directrices de l'ANFR. L'exposition est simulée en extérieur à hauteur d'homme (1,50m) ainsi qu'en façades intérieures des bâtiments avoisinants, en tenant compte de l'émission de l'ensemble des antennes présentes dans la zone de simulation (entre 100 et 300 m autour des projets), à faisceaux fixes et orientables, de tous azimuts et de tous opérateurs.

La représentation de la carte façades en vue aérienne indique la couleur du niveau maximal estimé sur l'ensemble de la façade.

- Les données cartographiques utilisées sont mises à jour annuellement et les données concernant les antennes sont mises à jour à chaque projet – version du 25 novembre 2021
- Les cartes présentées sont le résultat de simulations réalisées par calcul au moyen d'un logiciel (MithraREM)
- **Ne représentent qu'une simulation du niveau d'exposition aux ondes électromagnétiques émises par les antennes relais**
- Ne sont pas opposables juridiquement « Pour être reconnues par un tribunal, seules les mesures réalisées par des organismes accrédités COFRAC sont opposables en justice. »
- <https://www.anfr.fr/maitriser/questions/-/reponses>
- Seules des mesures réalisées par un organisme accrédité sur site permettent de préciser le niveau réel d'exposition et sont opposables.

SCHILTIGHEIM – Rue du château d'Angleterre

Adresse	Propriétaire / Bailleur	Date dépôt	Opérateur	Évolution	Type support
8b rue du château d'Angleterre	privé	07/10/2024	SFR	Site neuf, 3 azimuts et 6 antennes	Pylône monotube

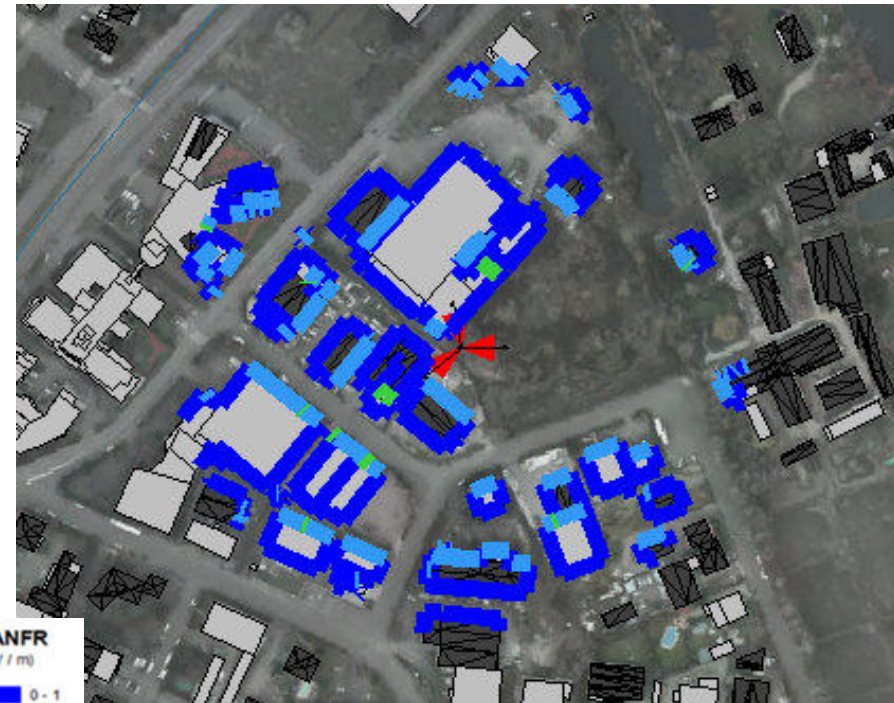
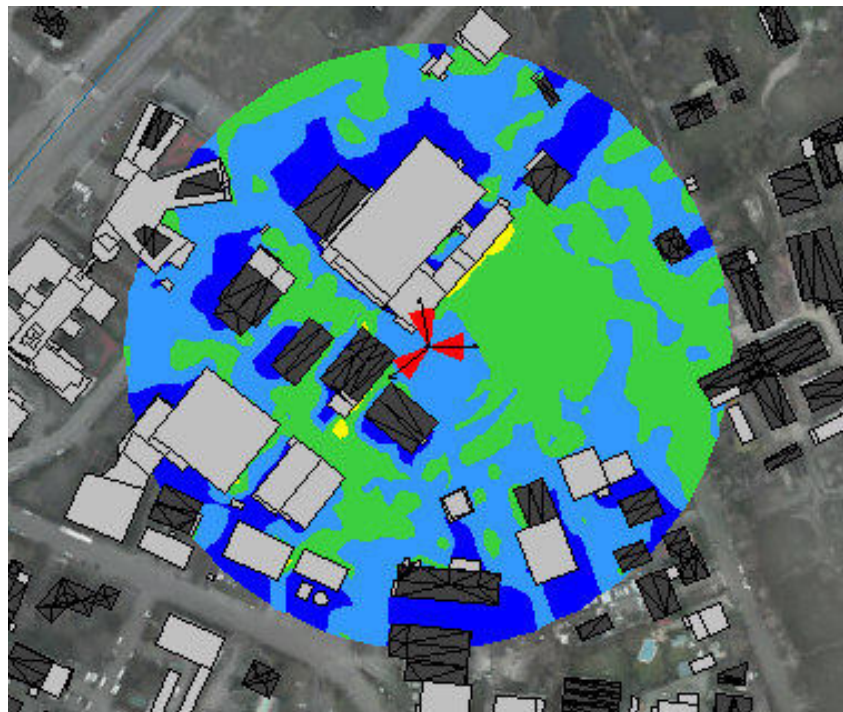
Résultats simulations opérateurs (valeurs maximales)	Résultats simulations Eurométropole (valeurs maximales)
entre 2 et 3 V/m pour les antennes à faisceau fixe et entre 1 et 2 V/m pour les antennes à faisceaux orientables	Exposition extérieure inférieure à 3,82 V/m Exposition intérieure inférieure à 2,56 V/m



SCHILTIGHEIM – Rue du château d'Angleterre

Simulation EMS extérieure à 1,5 m du sol

Simulation EMS intérieure en façades



SCHILTIGHEIM – Rue du château d'Angleterre

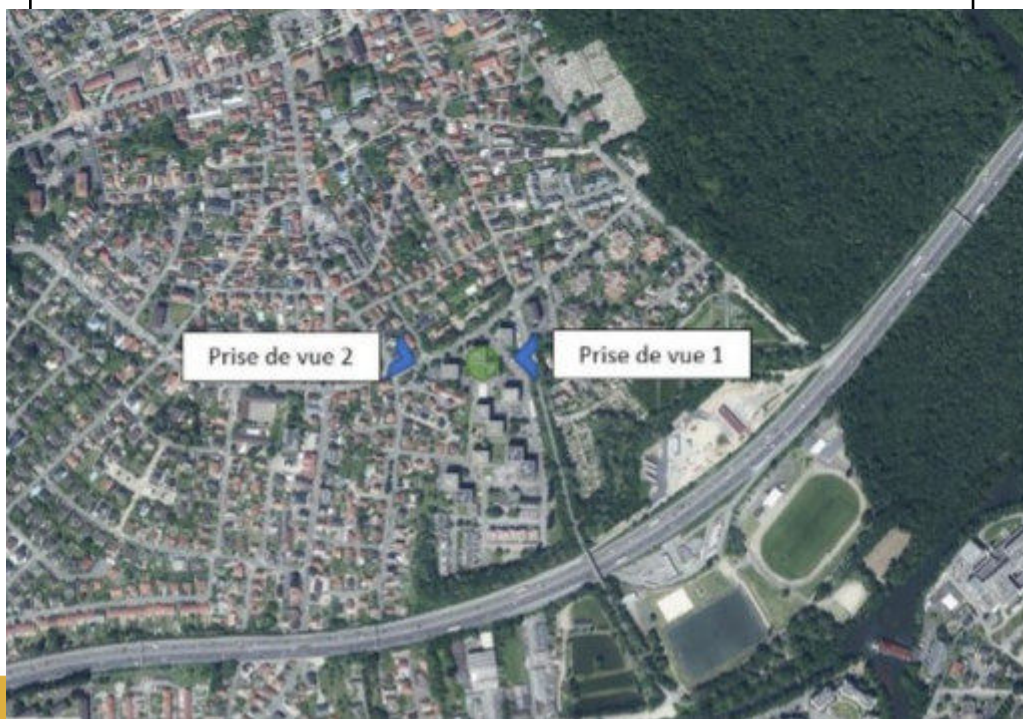
– Zoom Établissement particulier et observations

Présence site particulier à moins de 100 m	Adaptation du projet à l'EP	Estimation champ maximal DIM % de la VLE	Simulation Opérateurs (Vmax)	Simulation Eurométropole (Vmax)	Mesures ANFR existantes (Vmax mesurée)	Conformité DIM	Remontées du territoire – recueil des observations
Oui 70 m Institut d'enseignement Al Andalous 1 rue du Col-Vert	Ok	Non précisé	Ok	2 V/m	Non réalisé	Ok	Attention de la commune



Ostwald 11 rue de Mulhouse

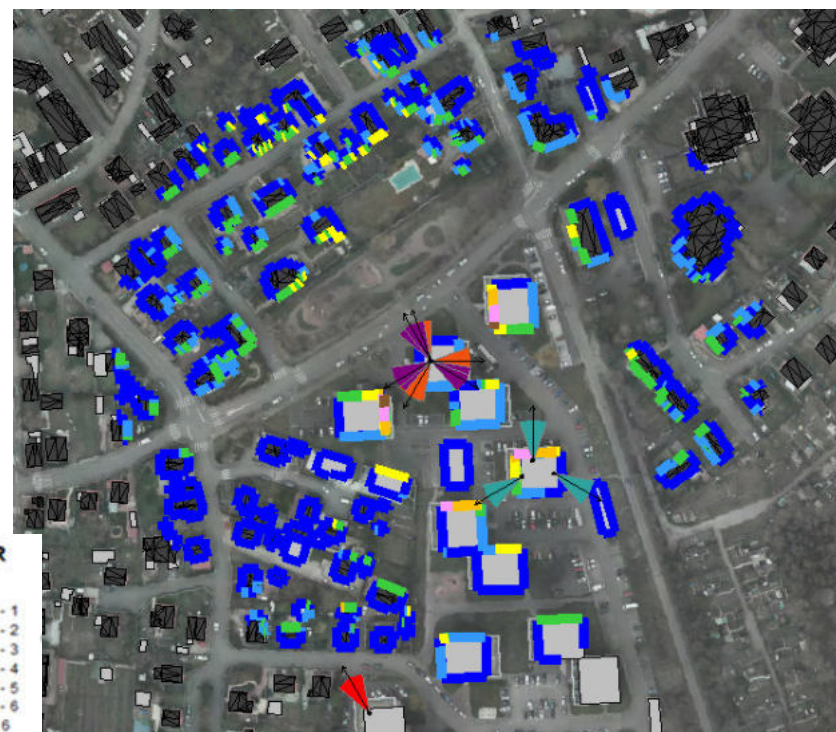
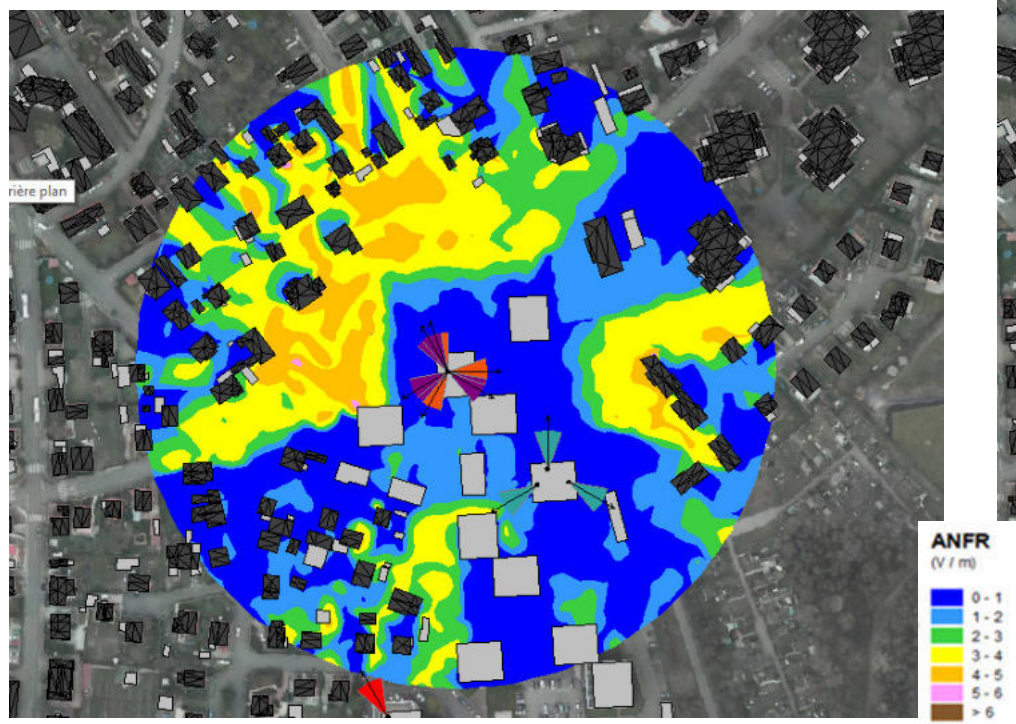
Adresse	Propriétaire / Bailleur	Date dépôt	Opérateur	Évolution	Type support
11 rue de Mulhouse	Ophéa	18/09/2024	Free Mobile	Site existant 6 antennes 3 azimuts	Antennes panneaux toiture
Résultats simulations opérateurs (valeurs maximales)				Résultats simulations Eurométropole (valeurs maximales)	
Entre 0 et 4 V/m pour les antennes à faisceau fixe et entre 0 et 2 V/m pour les antennes à faisceaux orientables pour l'azimut 120°				Exposition extérieure inférieure à 6,5 V/m (0,1 % des points > 6V/m) Exposition intérieure inférieure à 6,7 V/m (8 m²)	
Pas de zone d'attention relevée				Pas de zone d'attention relevée	



Ostwald 11 rue de Mulhouse

Simulation EMS extérieure à 1,5 m du sol

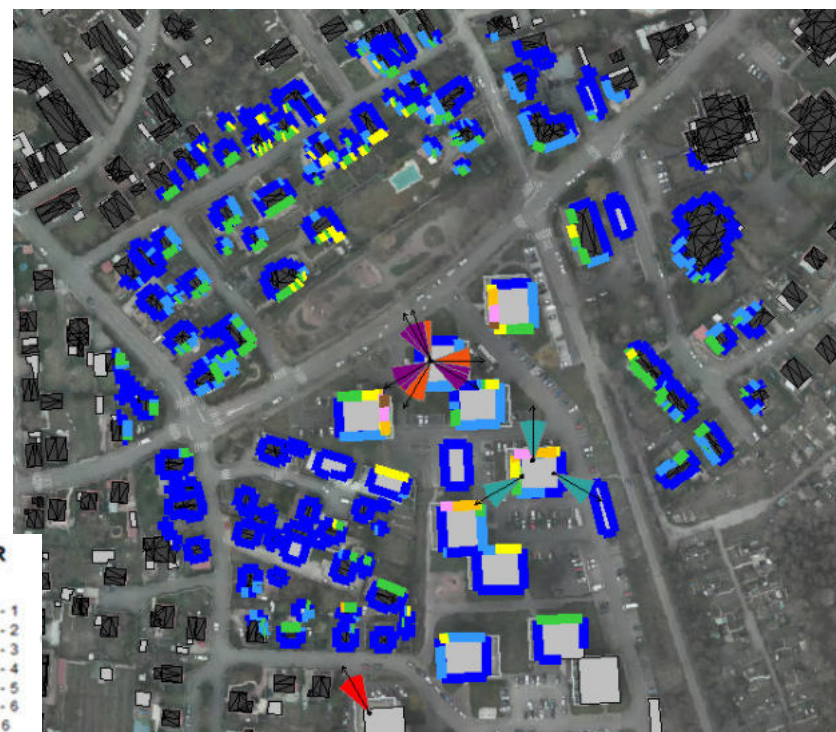
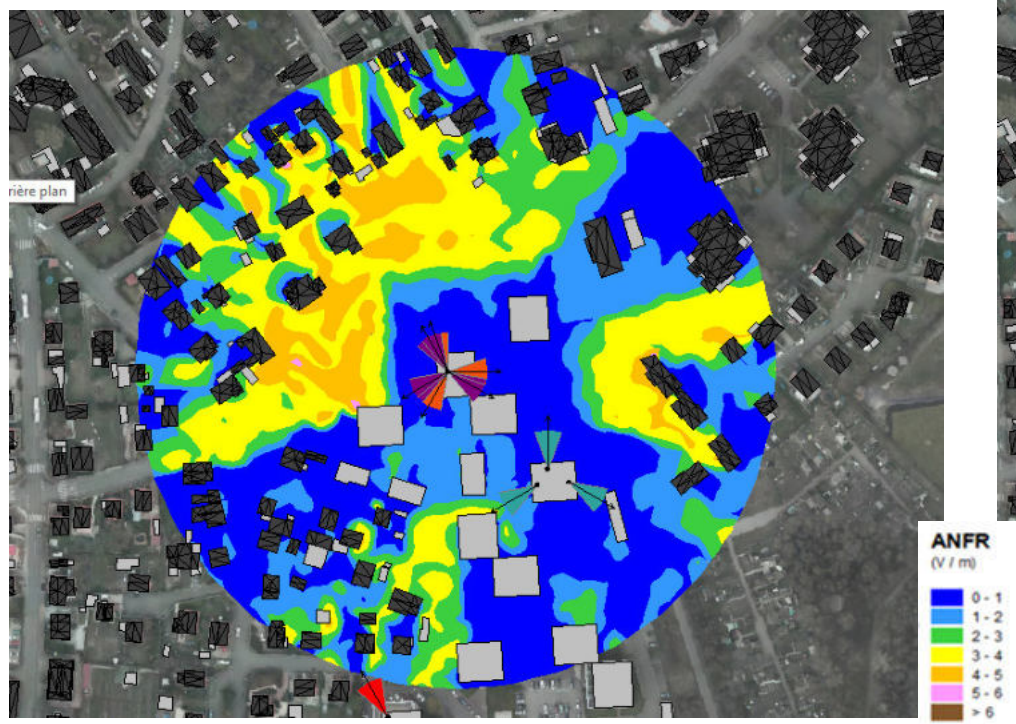
Simulation EMS intérieure en façades



Ostwald 11 rue de Mulhouse

Simulation EMS extérieure à 1,5 m du sol

Simulation EMS intérieure en façades



Ostwald 11 rue de Mulhouse – Zoom Établissement particulier et observations

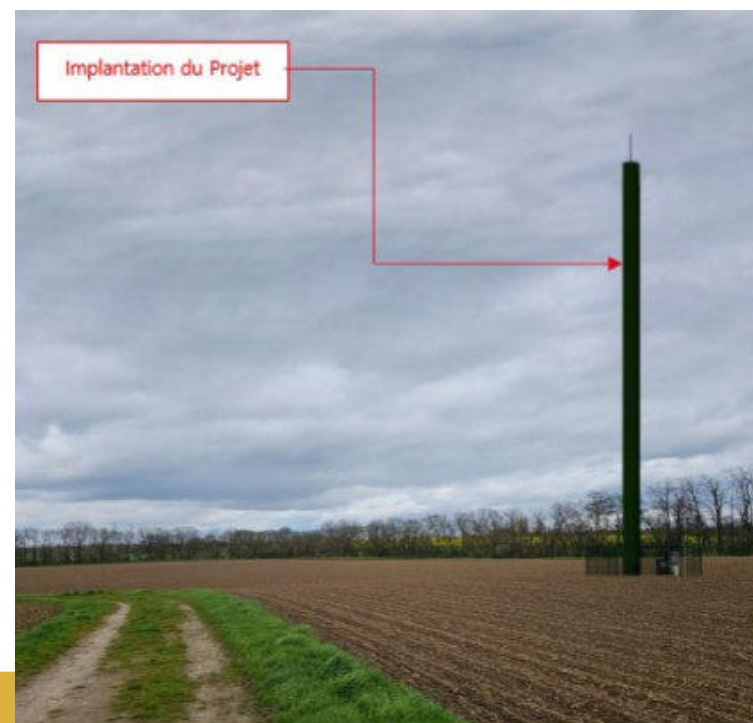
Présence site particulier à moins de 100 m	Adaptation du projet à l'EP	Estimation champ maximal DIM % de la VLE	Simulation Opérateurs (Vmax)	Simulation Eurométropole (Vmax)	Mesures ANFR existantes (Vmax mesurée)	Conformité DIM	Remontées du territoire – recueil des observations
NON							



Mundolsheim lieu dit Nordfeld

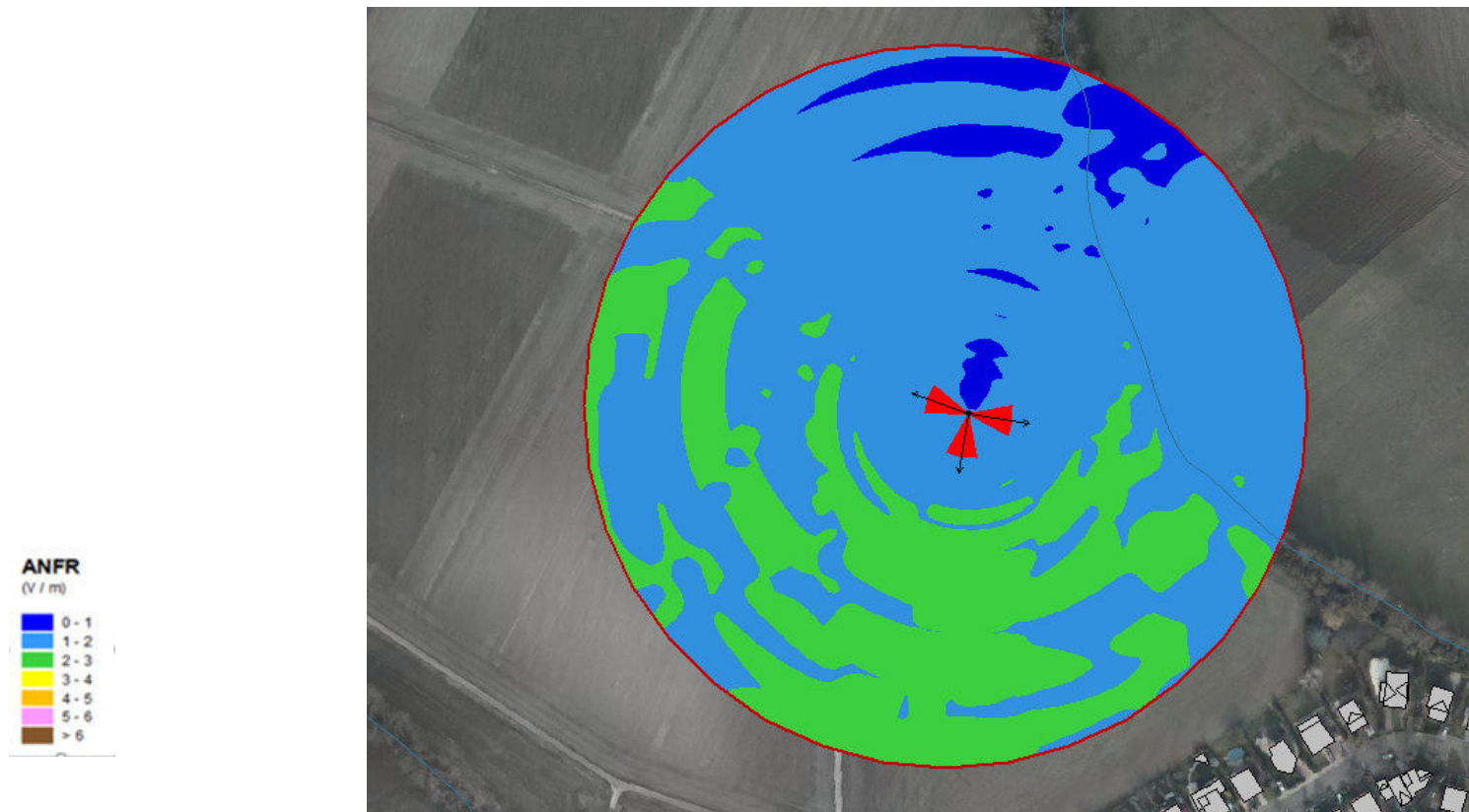
Adresse	Propriétaire / Bailleur	Date dépôt	Opérateur	Évolution	Type support
Lieu dit Nordfeld	privé	02/10/2024	SFR	Site neuf 6 antennes 3 azimuts	Pylône tubulaire

Résultats simulations opérateurs (valeurs maximales)	Résultats simulations Eurométropole (valeurs maximales)
entre 0 et 1 V/m pour les antennes à faisceau fixe et entre 0 et 1 V/m pour les antennes à faisceaux orientables	Exposition extérieure inférieure à 2,85 V/m
Pas de zone d'attention relevée	Pas de zone d'attention relevée



Mundolsheim lieu dit Nordfeld

Simulation EMS extérieure à 1,5 m du sol



Mundolsheim lieu dit Nordfeld – Zoom Établissement particulier et observations

Présence site particulier à moins de 100 m	Adaptation du projet à l'EP	Estimation champ maximal DIM % de la VLE	Simulation Opérateurs (Vmax)	Simulation Eurométropole (Vmax)	Mesures ANFR existantes (Vmax mesurée)	Conformité DIM	Remontées du territoire – recueil des observations
NON							



Fegersheim passage de la Poste

Adresse	Propriétaire / Bailleur	Date dépôt	Opérateur	Évolution	Type support
Route de Lyon		02/10/2024	SFR	Site neuf 6 antennes 3 azimuts	Fausses cheminées toiture

Résultats simulations opérateurs (valeurs maximales)	Résultats simulations Eurométropole (valeurs maximales)
--	---

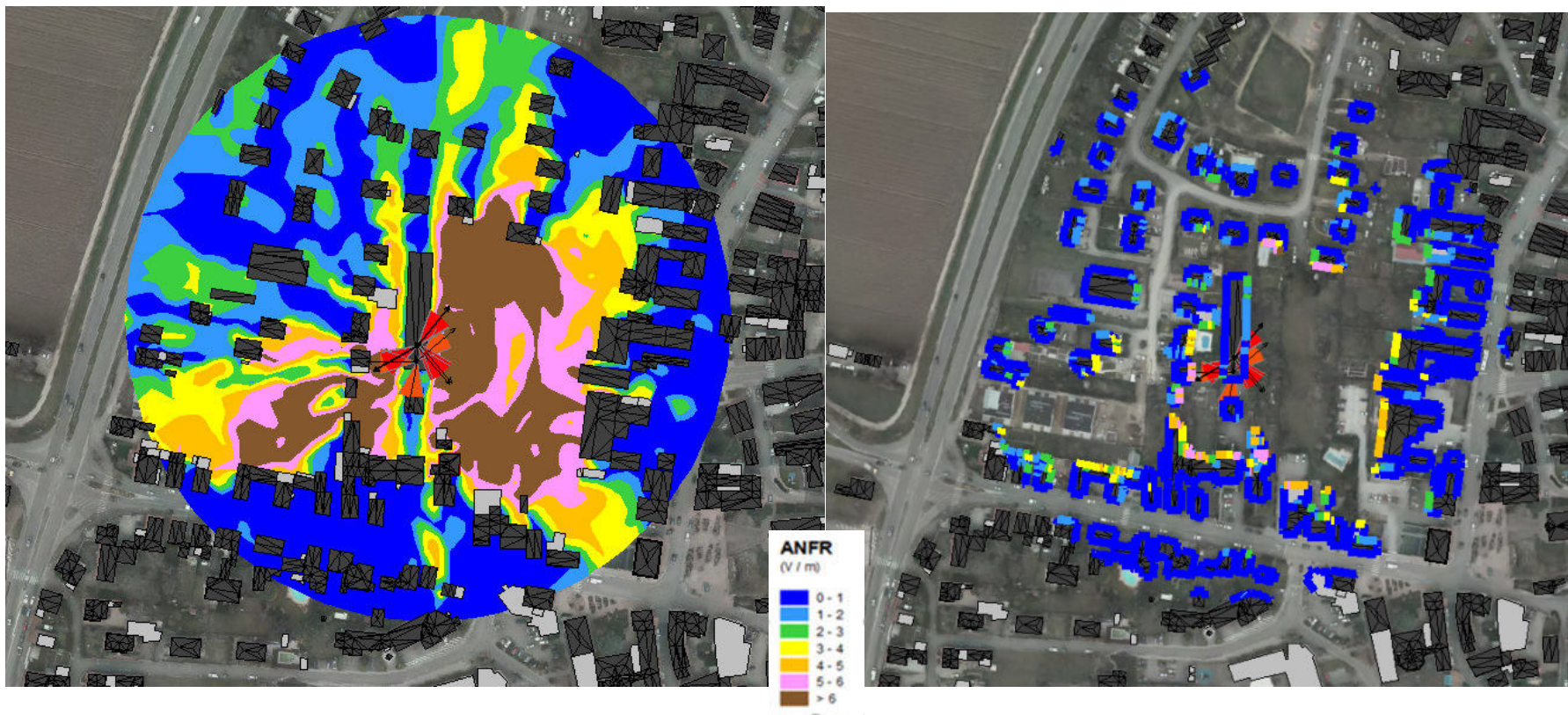
ZA relevée – exposition extérieure Vmax 9,45 V/m (tilts importants) passage tilt az 140° de -4 à -10°: très légère baisse non significative



Fegersheim passage de la Poste

Simulation EMS extérieure à 1,5 m du sol

Simulation EMS intérieure en façades



Fegersheim passage de la Poste – Zoom Établissement particulier et observations

Présence site particulier à moins de 100 m	Adaptation du projet à l'EP	Estimation champ maximal DIM % de la VLE	Simulation Opérateurs (Vmax)	Simulation Eurométropole (Vmax)	Mesures ANFR existantes (Vmax mesurée)	Conformité DIM	Remontées du territoire – recueil des observations
NON						Différence entre les azimuts dans le RS et le DIM	



Fegersheim 80 Rue du général de Gaulle

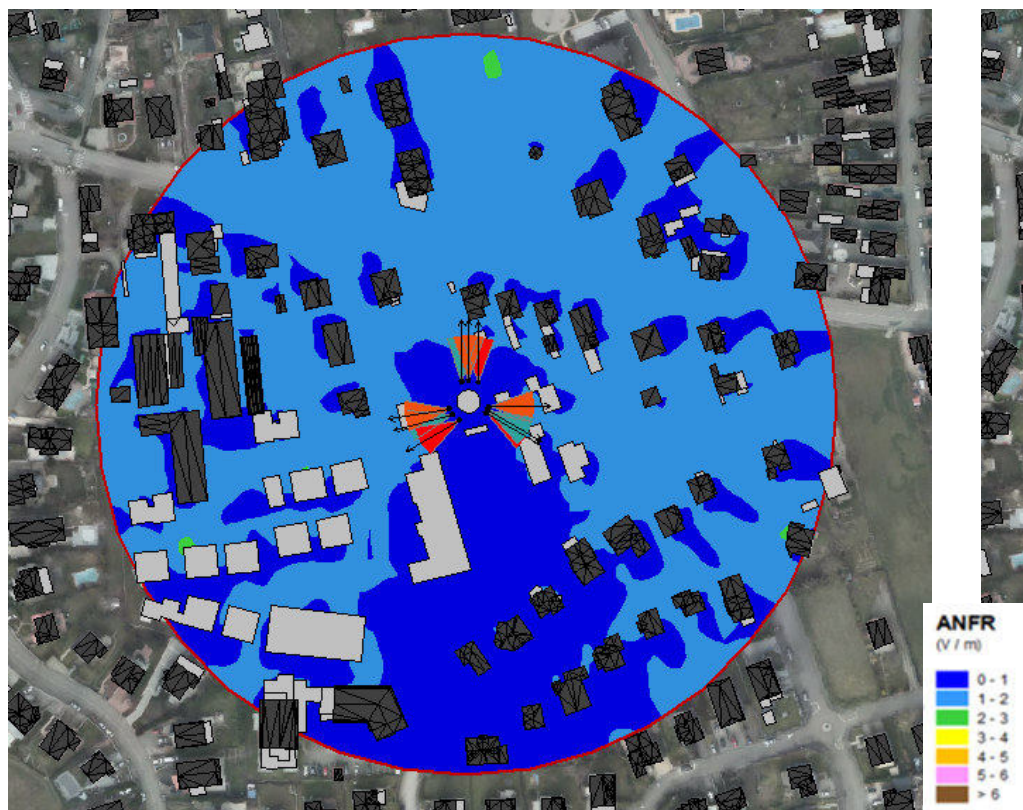
Adresse	Propriétaire / Bailleur	Date dépôt	Opérateur	Évolution	Type support
80 Rue du Général de Gaulle Château d'eau	Eurométropole (Déléгатoin de gestion SDEA)	29/10/2024	Orange	Site Existant	Château d'eau
Résultats simulations opérateurs (valeurs maximales)				Résultats simulations Eurométropole (valeurs maximales)	
entre 0 V/m et 1 V/m pour les antennes à faisceau fixe et entre 0 V/m et 1 V/m pour les antennes à faisceaux orientables.				Exposition extérieure inférieure à 2,52 V/m Exposition intérieure inférieure à 1,52 V/m	
Pas de zone d'attention relevée				Pas de zone d'attention relevée	



Fegersheim 80 Rue du général de Gaulle

Simulation EMS extérieure à 1,5 m du sol

Simulation EMS intérieure en façades



Fegersheim 80 Rue du général de Gaulle – Zoom Établissement particulier et observations

Présence site particulier à moins de 100 m	Adaptation du projet à l'EP	Estimation champ maximal DIM % de la VLE	Simulation Opérateurs (Vmax)	Simulation Eurométropole (Vmax)	Mesures ANFR existantes (Vmax mesurée)	Conformité DIM	Remontées du territoire – recueil des observations
NON							



La Wantzenau lieu dit Neuneumatt

Adresse	Propriétaire / Bailleur	Date dépôt	Opérateur	Évolution	Type support
Lieu dit Neuneumatt	commune	29/10/2024	Orange	Site Existant	pylône

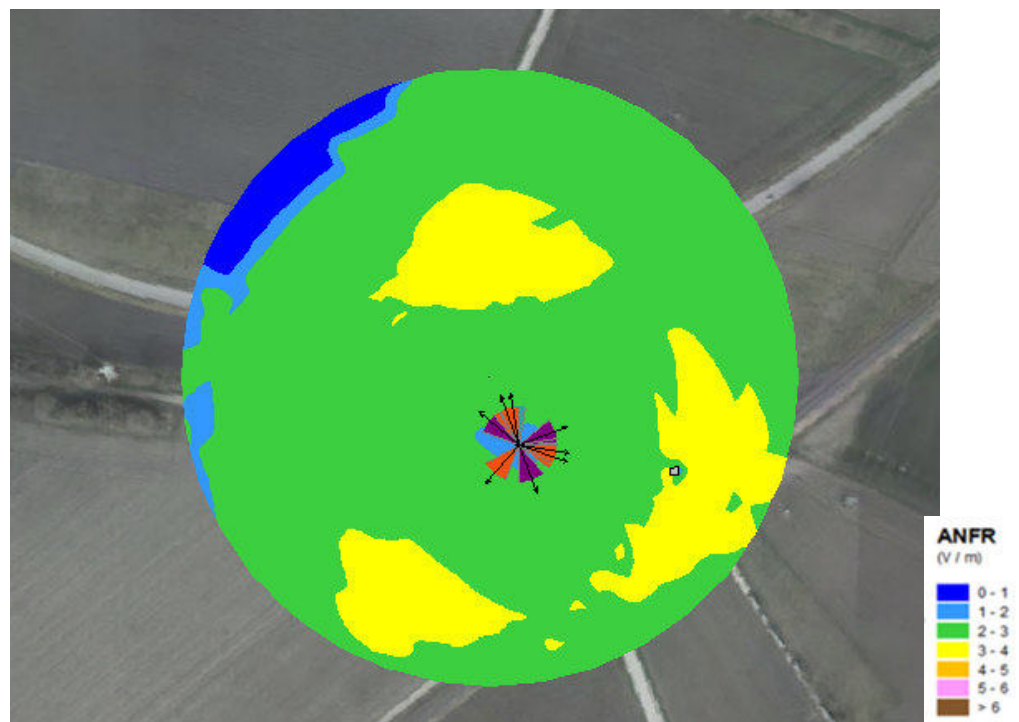
Résultats simulations opérateurs (valeurs maximales)	Résultats simulations Eurométropole (valeurs maximales)
est comprise entre 0 et 1 V/m pour les antennes à faisceau fixe et entre 0 et 1 V/m pour les antennes à faisceaux orientables	Exposition extérieure inférieure à 3,7 Exposition intérieure inférieure à 2,36
Pas de zone d'attention relevée	Pas de zone d'attention relevée



La Wantzenau lieu dit Neuneumatt

Simulation EMS extérieure à 1,5 m du sol

Simulation EMS intérieure en façades



La Wantzenau lieu dit Neuneumatt – Zoom Établissement particulier et observations

Présence site particulier à moins de 100 m	Adaptation du projet à l'EP	Estimation champ maximal DIM % de la VLE	Simulation Opérateurs (Vmax)	Simulation Eurométropole (Vmax)	Mesures ANFR existantes (Vmax mesurée)	Conformité DIM	Remontées du territoire – recueil des observations
NON							



Strasbourg Koenigshoffen 17 rue de la Charmille

Adresse	Propriétaire / Bailleur	Date dépôt	Opérateur	Évolution	Type support
17 rue de la Charmille	privé	12/09/2024	SFR	Site neuf 6 antennes 3 azimuts	Fausses cheminées toiture

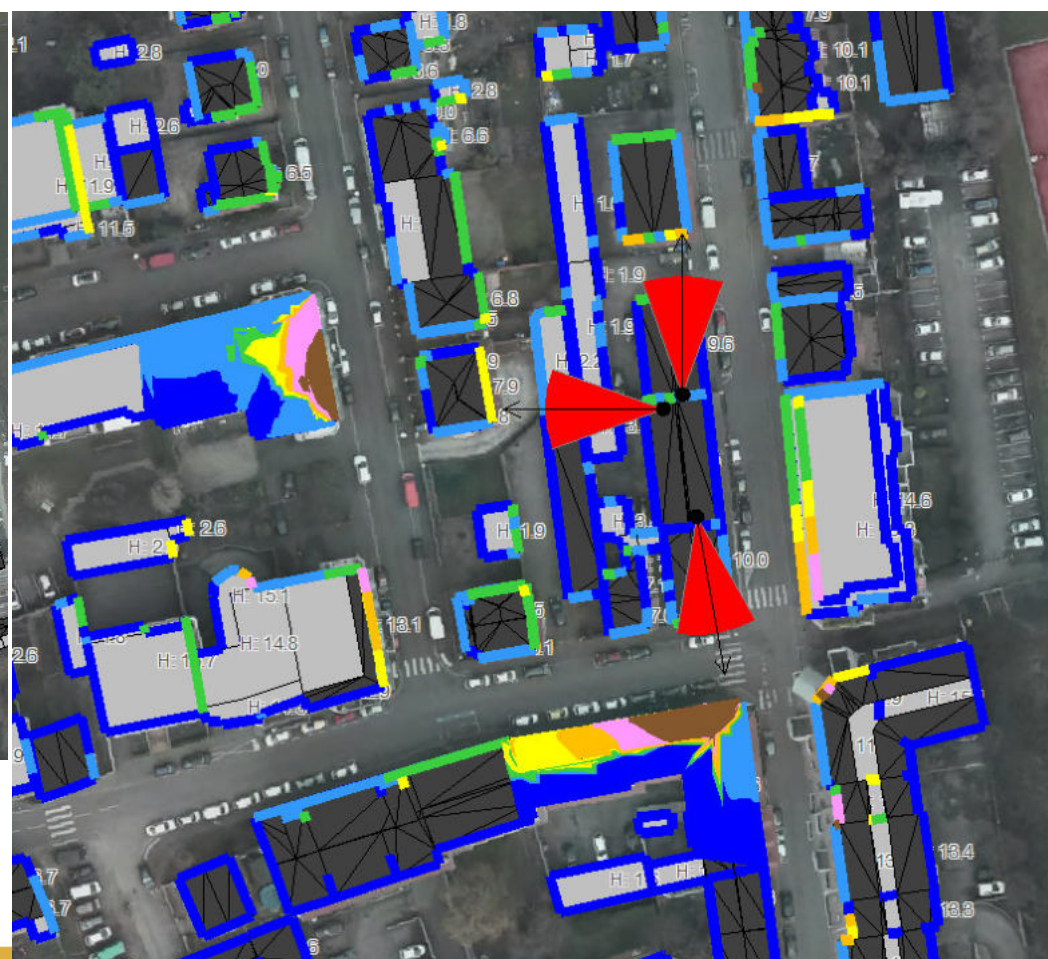
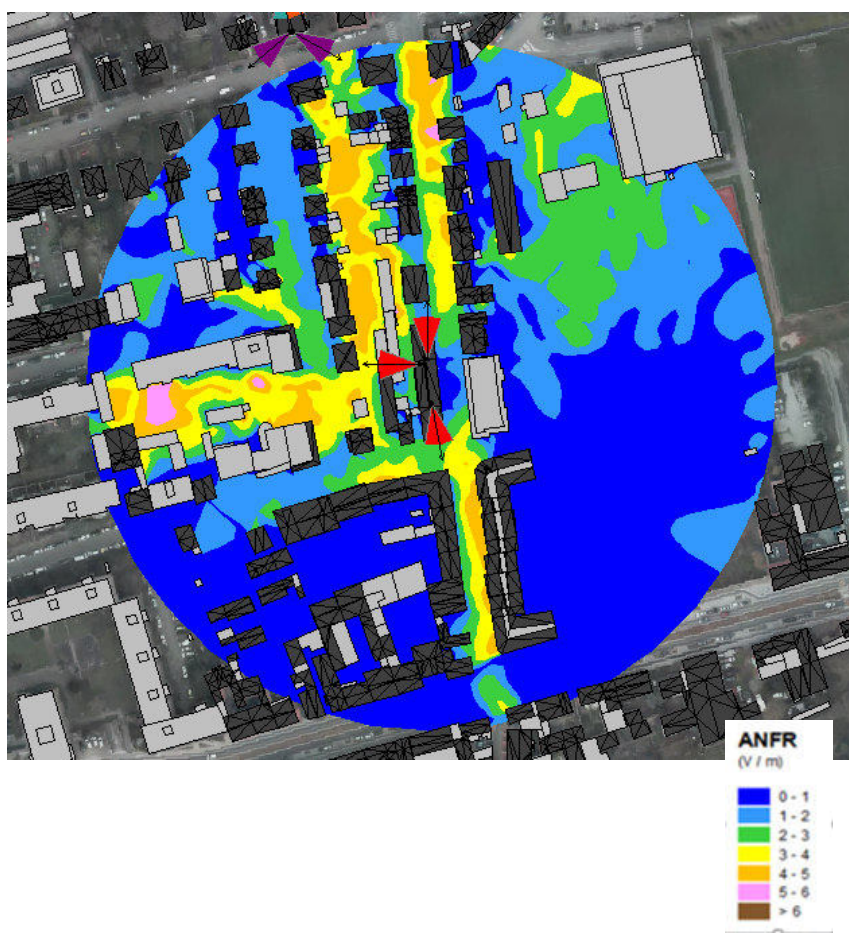
Résultats simulations opérateurs (valeurs maximales)	Résultats simulations Eurométropole (valeurs maximales)
Entre 0 et 5 V/m pour les antennes à faisceau fixe et entre 0 et 5 V/m pour les antennes à faisceaux orientables pour l'azimut 240°	Exposition extérieure à 5,9 V/m Exposition intérieure à 7,57 V/m
Pas de zone d'attention relevée	ZA relevée sur les immeuble 3 rue Sainte Richarde (28 m² 3^{ème} ét) et 13 rue de la Charmille (3^{ème} 54m²)



Strasbourg **Koenigshoffen** 17 rue de la Charmille

Simulation EMS extérieure à 1,5 m du sol

Simulation EMS intérieure en façades



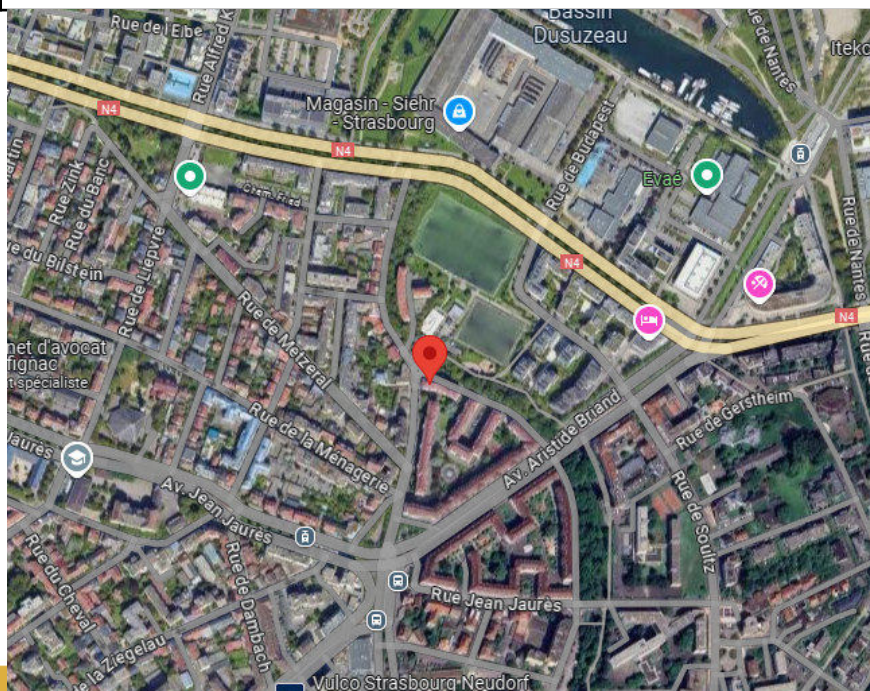
Strasbourg **Koenigshoffen** 17 rue de la Charmille – Zoom Établissement particulier et observations

Présence site particulier à moins de 100 m	Adaptation du projet à l'EP	Estimation champ maximal DIM % de la VLE	Simulation Opérateurs (Vmax)	Simulation Eurométropole (Vmax)	Mesures ANFR existantes (Vmax mesurée)	Conformité DIM	Remontées du territoire – recueil des observations
NON							



Strasbourg Neudorf

Adresse	Propriétaire / Bailleur	Date dépôt	Opérateur	Évolution	Type support
1 quai de la Tuilerie	OPHEA	10/10/2024	Orange	Site existant 6 antennes 3 azimuts	toiture
Résultats simulations opérateurs (valeurs maximales)				Résultats simulations Eurométropole (valeurs maximales)	
entre 5 V/m et 6 V/m pour les antennes à faisceau fixe et entre 2 V/m et 3 V/m pour les antennes à faisceaux orientables				Exposition extérieure inférieure à 6,017 Exposition intérieure max à 8,25 (mais point limité à toiture du bâtiment)	
Pas de zone d'attention relevée				Pas de zone d'attention relevée	



CI OI au 14 novembre 2024

Vulco Strasbourg-Neudorf



Strasbourg Neudorf 1 quai de la Tuilerie

– Zoom Établissement particulier et observations

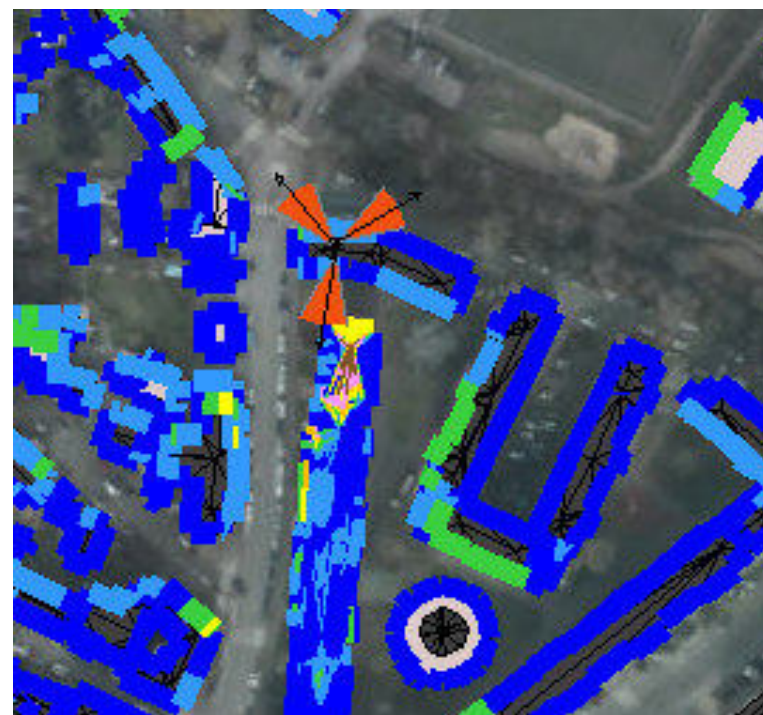
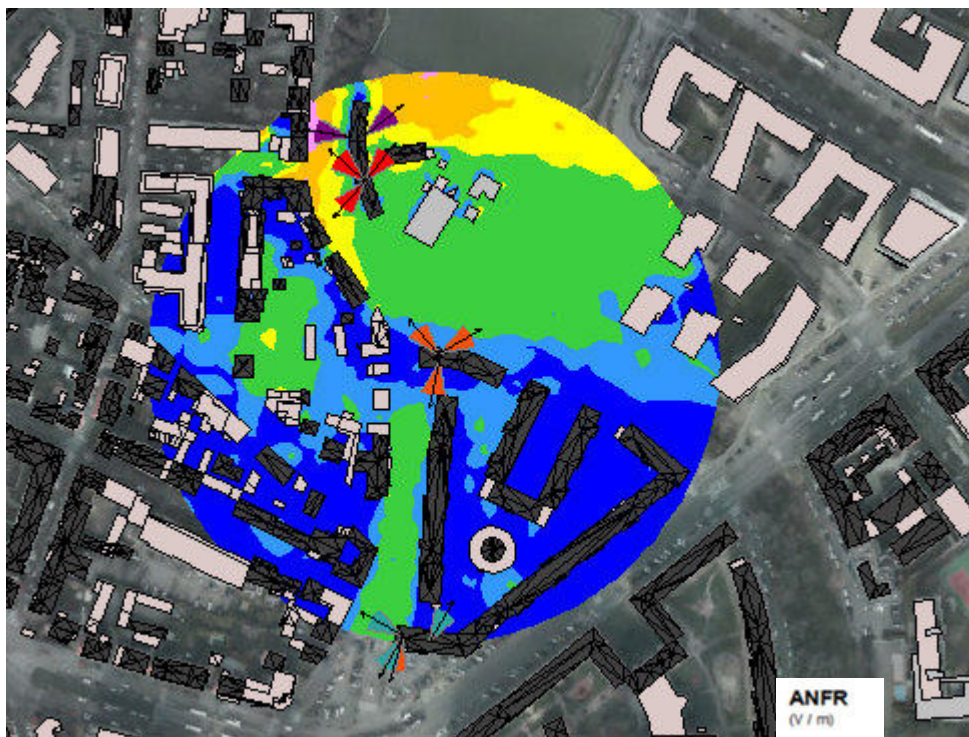
Présence site particulier à moins de 100 m	Adaptation du projet à l'EP	Estimation champ maximal DIM % de la VLE	Simulation Opérateurs (Vmax)	Simulation Eurométropole (Vmax)	Mesures ANFR existantes (Vmax mesurée)	Conformité DIM	Remontées du territoire – recueil des observations
NON							



Strasbourg Neudorf 1 quai de la Tuilerie

Simulation EMS extérieure à 1,5 m du sol

Simulation EMS intérieure en façades



Strasbourg Neudorf

Adresse	Propriétaire / Bailleur	Date dépôt	Opérateur	Évolution	Type support
9 rue de Zellenberg	OPHEA	04/10/2024	Free Mobile	Site neuf 6 antennes 3 azimuts	Fausses cheminées toiture
Résultats simulations opérateurs (valeurs maximales)				Résultats simulations Eurométropole (valeurs maximales)	
Entre 0 et 6 V/m pour les antennes à faisceau fixe et entre 0 et 6 V/m pour les antennes à faisceaux orientables pour l'azimut 70°				Exposition extérieure inférieure à 4,9 Exposition intérieure max à 5,5	
Pas de zone d'attention relevée					



CTOI du 14 novembre 2024



GPRESIRAC

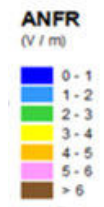
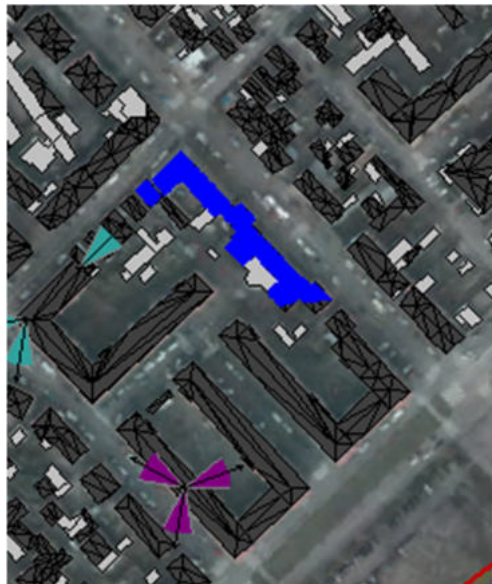
Strasbourg Neudorf Zellenberg

– Zoom Établissement particulier et observations

Présence site particulier à moins de 100 m	Adaptation du projet à l'EP	Estimation champ maximal DIM % de la VLE	Simulation Opérateurs (Vmax)	Simulation Eurométropole (Vmax)	Mesures ANFR existantes (Vmax mesurée)	Conformité DIM	Remontées du territoire – recueil des observations
Jardin d'enfants Municipal 138 Rue de Bale 67100 Strasbourg (96 m)	Ok	2,27%	Ok	Inf à 1V/m	0,66 V/m 16/03/2023	Ok	RAS
Halte Garderie Municipale 138 Rue de Bale 67100 Strasbourg (96 m)	Ok	2,27%	Ok	Inf à 1V/m	0,13 V/m 16/03/2023	Ok	RAS
Lycée Générale et Technologique Jean Monnet 2 Place Albert Schweitzer 67028 Strasbourg (90 m)	Ok	3 %	Ok		Non mesuré	Ok	RAS



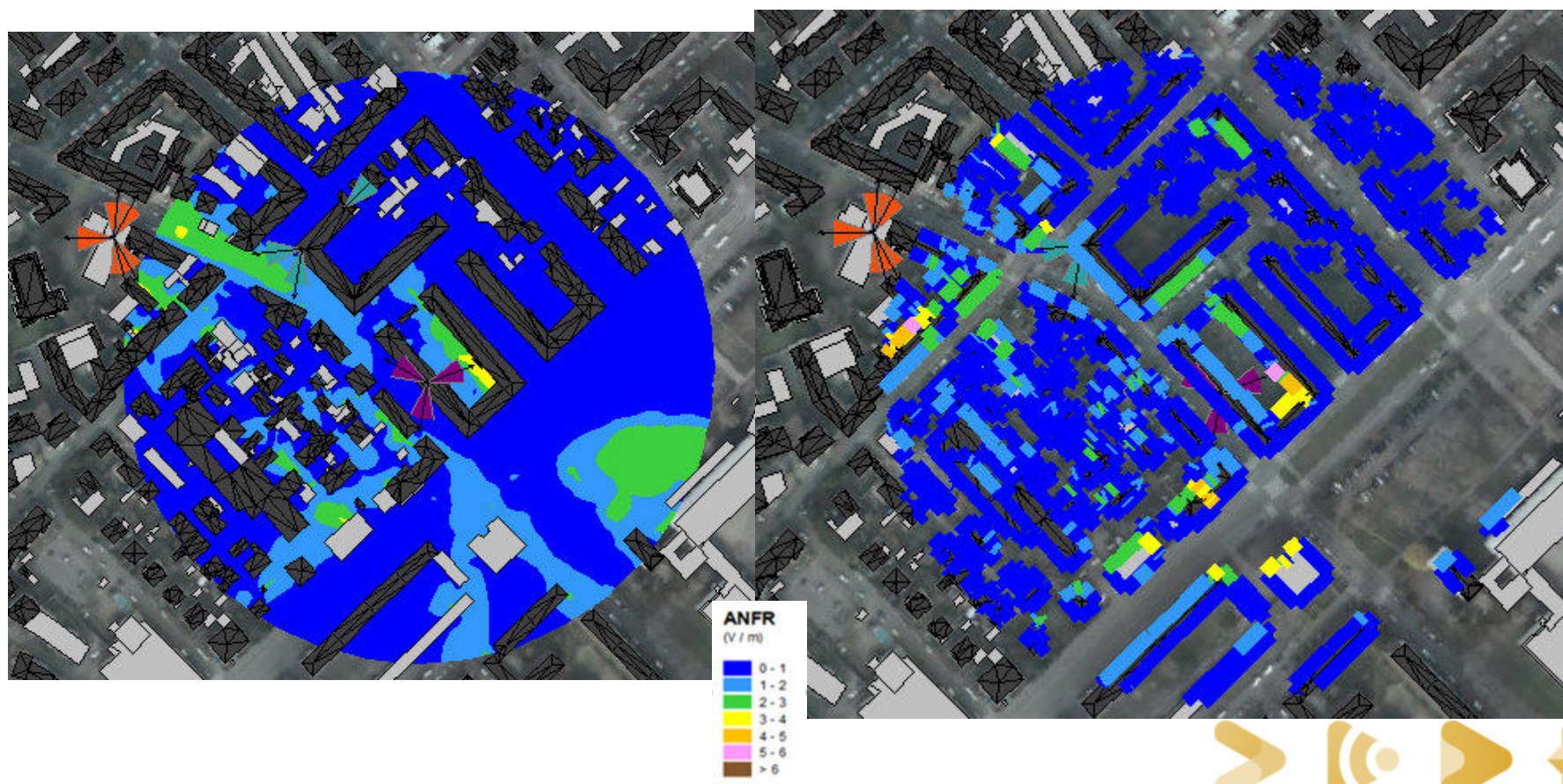
Strasbourg Neudorf Zellenberg



Strasbourg Neudorf Zellenberg

Simulation EMS extérieure à 1,5 m du sol

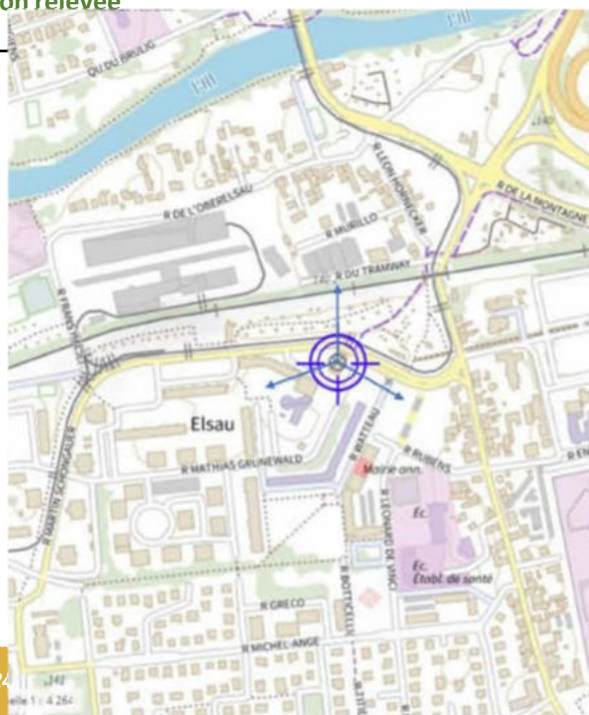
Simulation EMS intérieure en façades



Strasbourg Elsau

Adresse	Propriétaire / Bailleur	Date dépôt	Opérateur	Évolution	Type support
2 rue Mathias Grünewald	OPHEA	07/10/2024	Free	Site existant 6 antennes 3 azimuts Proposition de réduction des puissances	toiture

Résultats simulations opérateurs (valeurs maximales)	Résultats simulations Eurométropole (valeurs maximales)
Entre 0 et 1 V/m pour les antennes à faisceau fixe et entre 0 et 3 V/m pour les antennes à faisceaux orientables pour l'azimut 250°	Exposition extérieure inférieure à 4,48 Exposition intérieure Vmax 7,20 mais point sur toiture du bâtiment
Pas de zone d'attention relevée	



Strasbourg Elsau

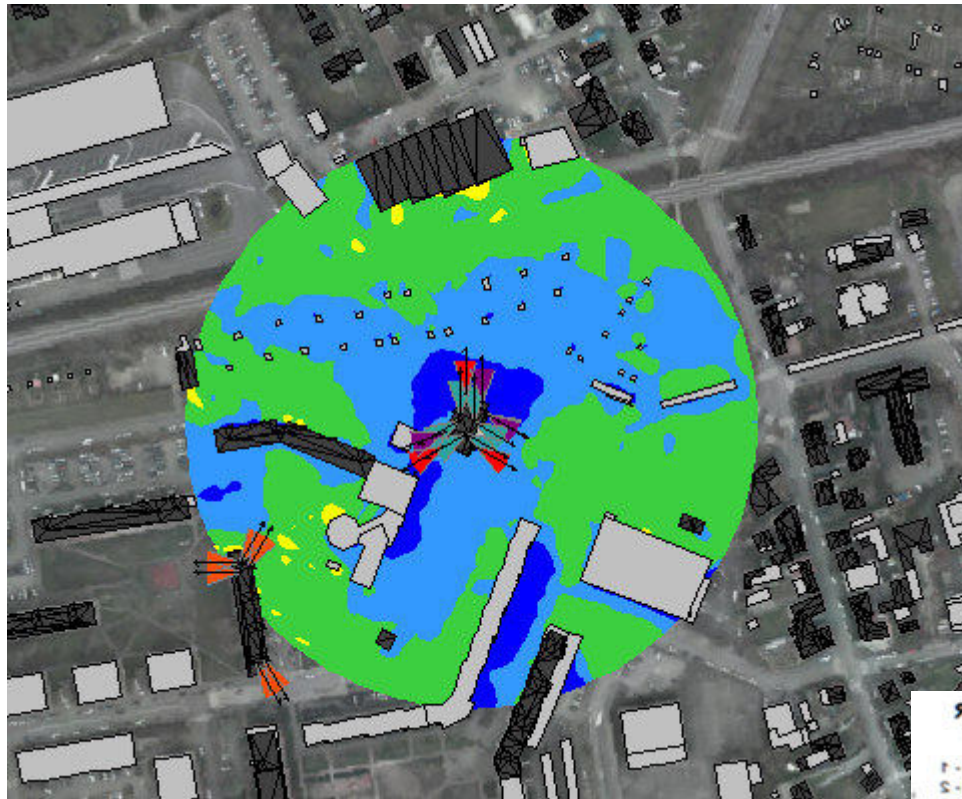
– Zoom Établissement particulier et observations

Présence site particulier à moins de 100 m	Adaptation du projet à l'EP	Estimation champ maximal DIM % de la VLE	Simulation Opérateurs (Vmax)	Simulation Eurométropole (Vmax)	Mesures ANFR existantes (Vmax mesurée)	Conformité DIM	Remontées du territoire – recueil des observations
NON							

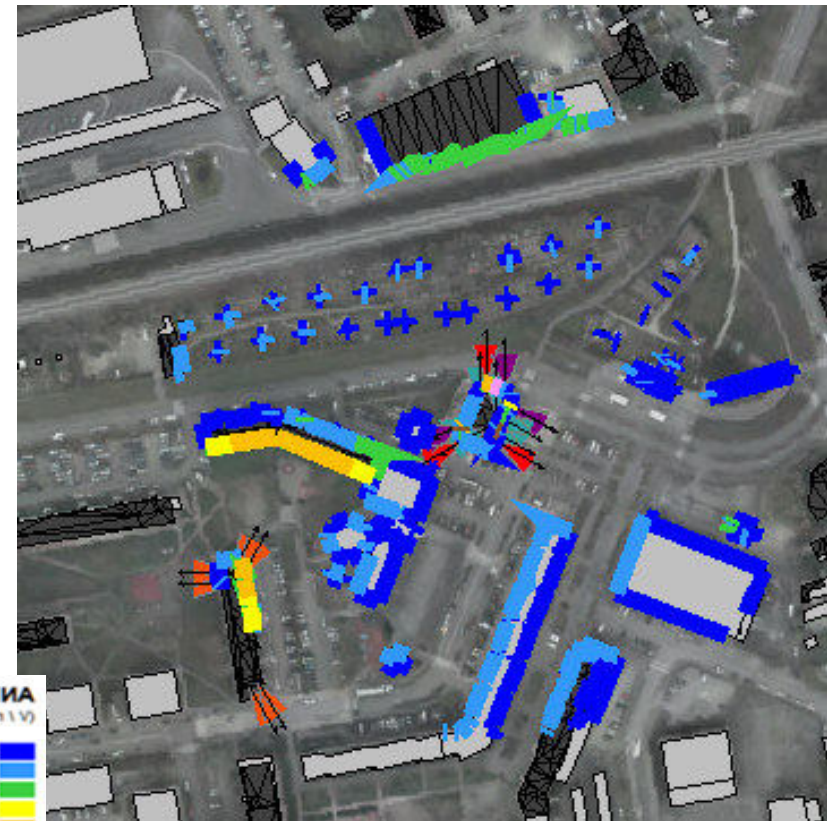


Strasbourg Elsau

Simulation EMS extérieure à 1,5 m du sol

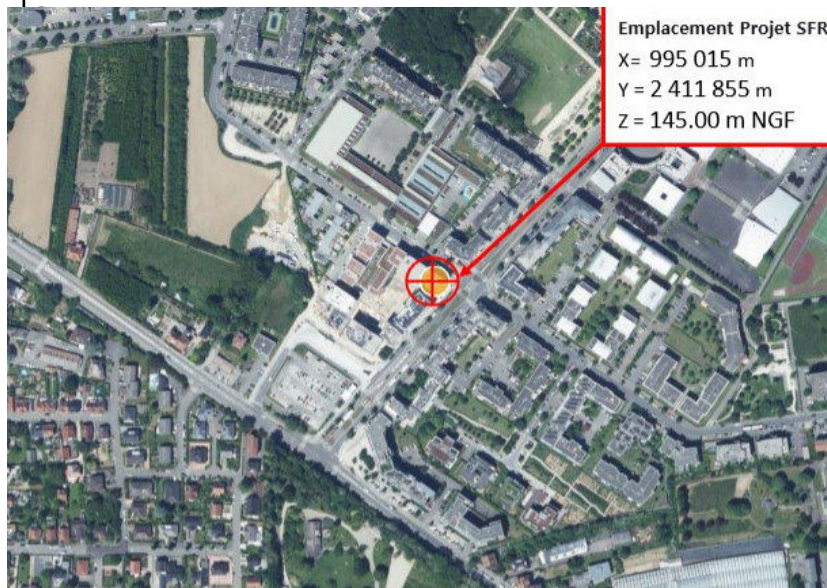


Simulation EMS intérieure en façades



Strasbourg Hautepierre

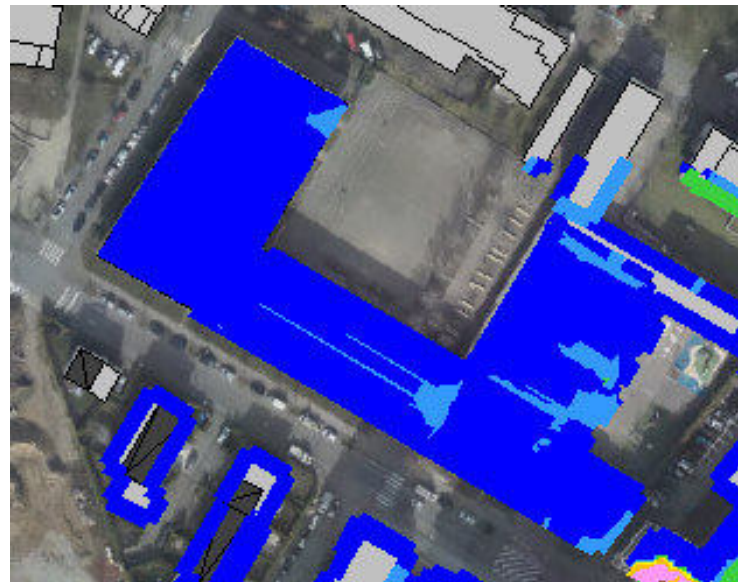
Adresse	Propriétaire / Bailleur	Date dépôt	Opérateur	Évolution	Type support
32 rue du Cerf Berr	privé	02/10/2024	SFR	Site neuf 6 antennes 3 azimuts	Fausses cheminées toiture
Résultats simulations opérateurs (valeurs maximales)			Résultats simulations Eurométropole (valeurs maximales)		
entre 4 et 5 V/m pour les antennes à faisceau fixe et entre 1 et 2 V/m pour les antennes à faisceaux orientables pour l'azimut 30° et 130°			Exposition extérieure inférieure Exposition intérieure Vmax		
Pas de zone d'attention relevée			ZA 4 ^{ème} et 5 ^{ème} étage bâtiment 35 rue du Cerf Berr (182 m&)		



Strasbourg Hautepierre

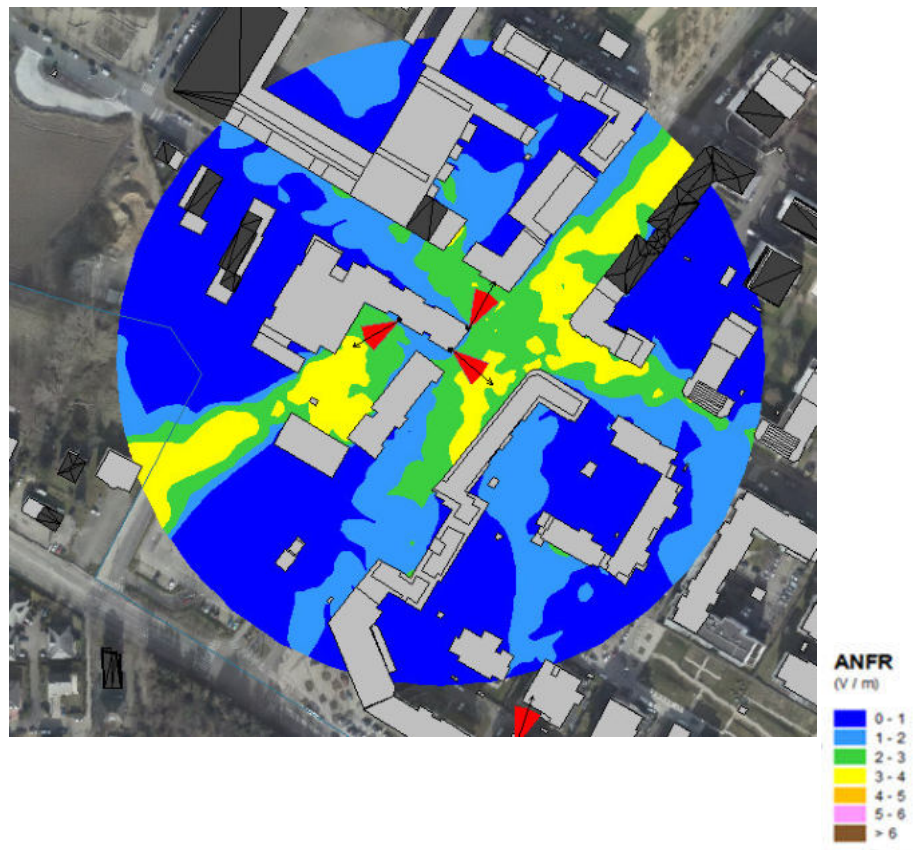
– Zoom Établissement particulier et observations

Présence site particulier à moins de 100 m	Adaptation du projet à l'EP	Estimation champ maximal DIM % de la VLE	Simulation Opérateurs (Vmax)	Simulation Eurométropole (Vmax)	Mesures ANFR existantes (Vmax mesurée)	Conformité DIM	Remontées du territoire – recueil des observations
30 m Ecole marcelle Cahn(20 avenue Francois Mitterrand	oui	Non précisé		Moins de 1 V/m	non	Non	

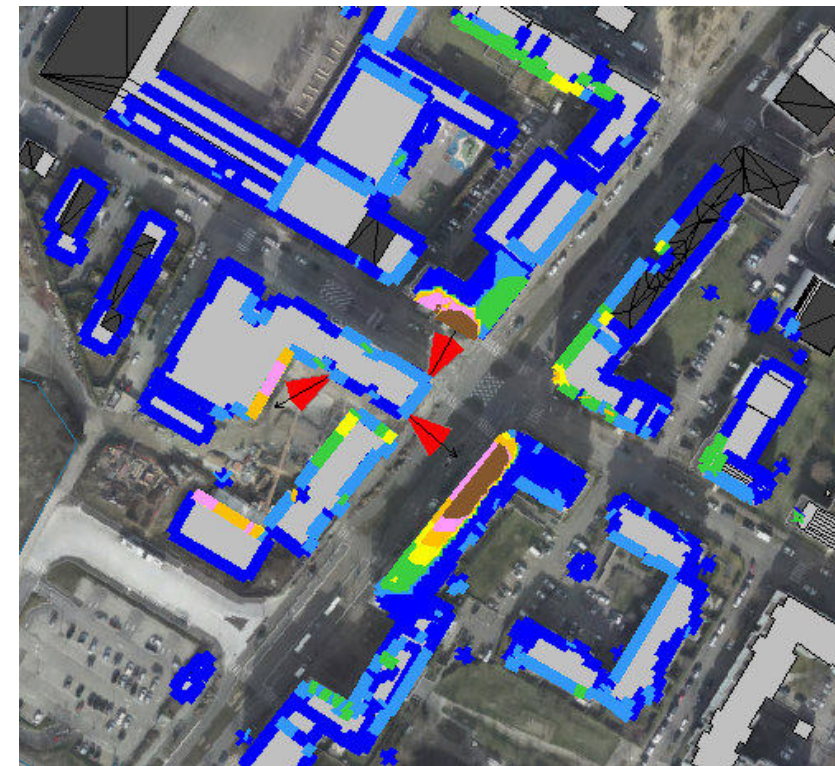


Strasbourg Hautepierre

Simulation EMS extérieure à 1,5 m du sol



Simulation EMS intérieure en façades



Strasbourg Neuhof

Adresse	Propriétaire / Bailleur	Date dépôt	Opérateur	Évolution	Type support
2B rue de Brantôme	Ophéa	04/10/2024	Free mobile	Site neuf 6 antennes 3 azimuts	Fausses cheminées toiture

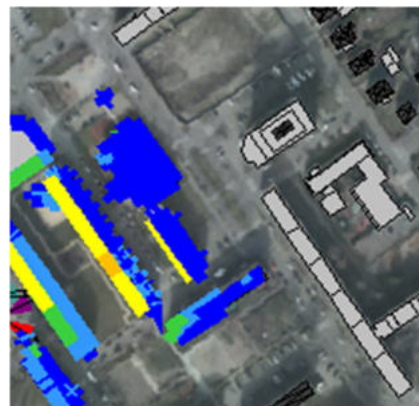
Résultats simulations opérateurs (valeurs maximales)	Résultats simulations Eurométropole (valeurs maximales)
Entre 0 et 1 V/m pour les antennes à faisceau fixe et entre 0 et 2 V/m pour les antennes à faisceaux orientables pour l'azimut 335°	Exposition extérieure inférieure à 3,29 Exposition intérieure Vmax à 5,81
Pas de zone d'attention relevée	



Strasbourg **Neuhof**

– Zoom Établissement particulier et observations

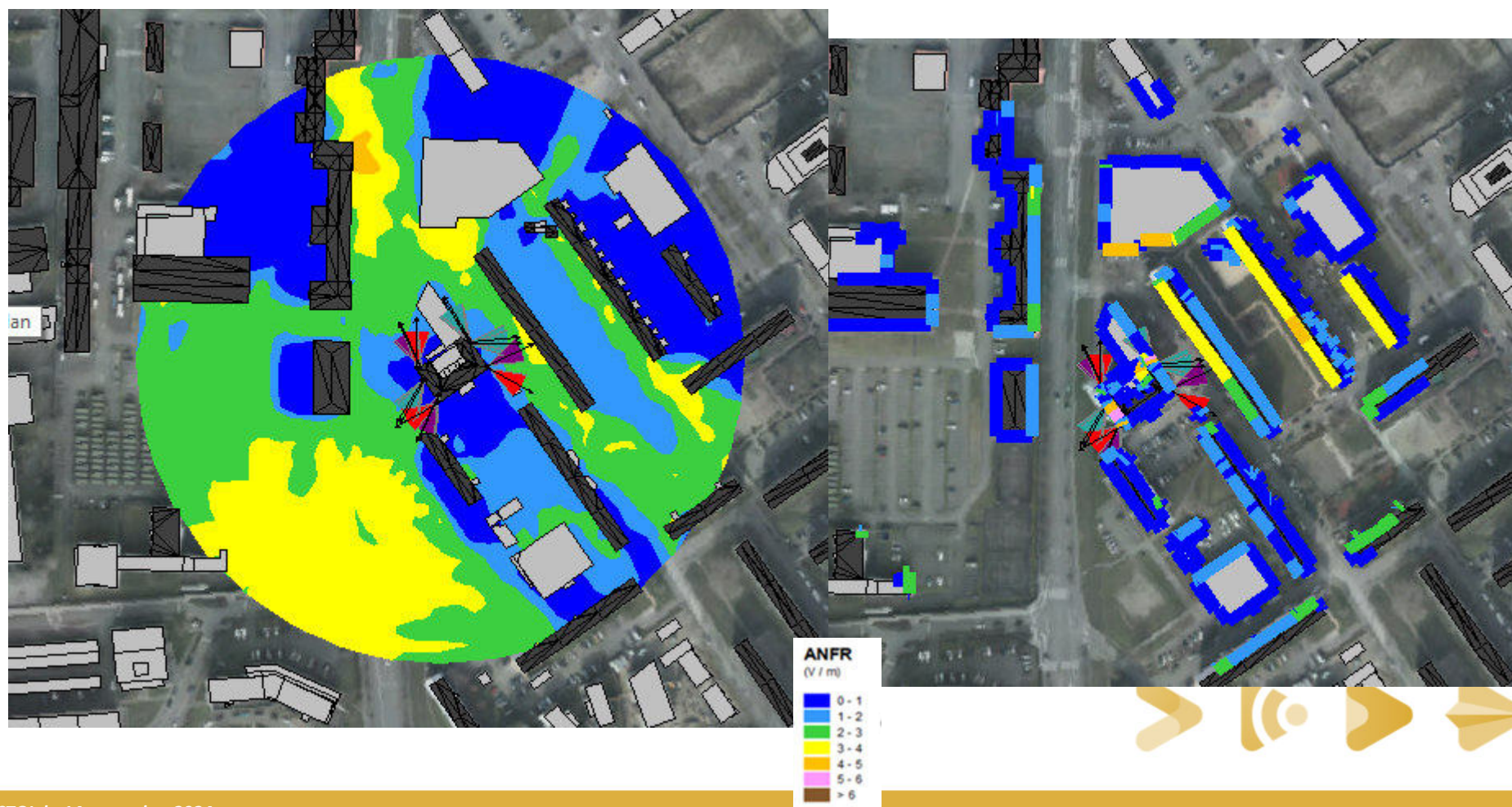
Présence site particulier à moins de 100 m	Adaptation du projet à l'EP	Estimation champ maximal DIM % de la VLE	Simulation Opérateurs (Vmax)	Simulation Eurométropole (Vmax)	Mesures ANFR existantes (Vmax mesurée)	Conformité DIM	Remontées du territoire – recueil des observations
Accueil jeunes enfants Centre aéré « La Clé des Champs 8 Rue de Thiviers 67100 STRASBOURG (90m)	Ok	2,3% VLE 5G		Moins de 1V/m	30/03/2023 0,14 V/m	OK	RAS



Strasbourg Neuhof

Simulation EMS extérieure à 1,5 m du sol

Simulation EMS intérieure en façades



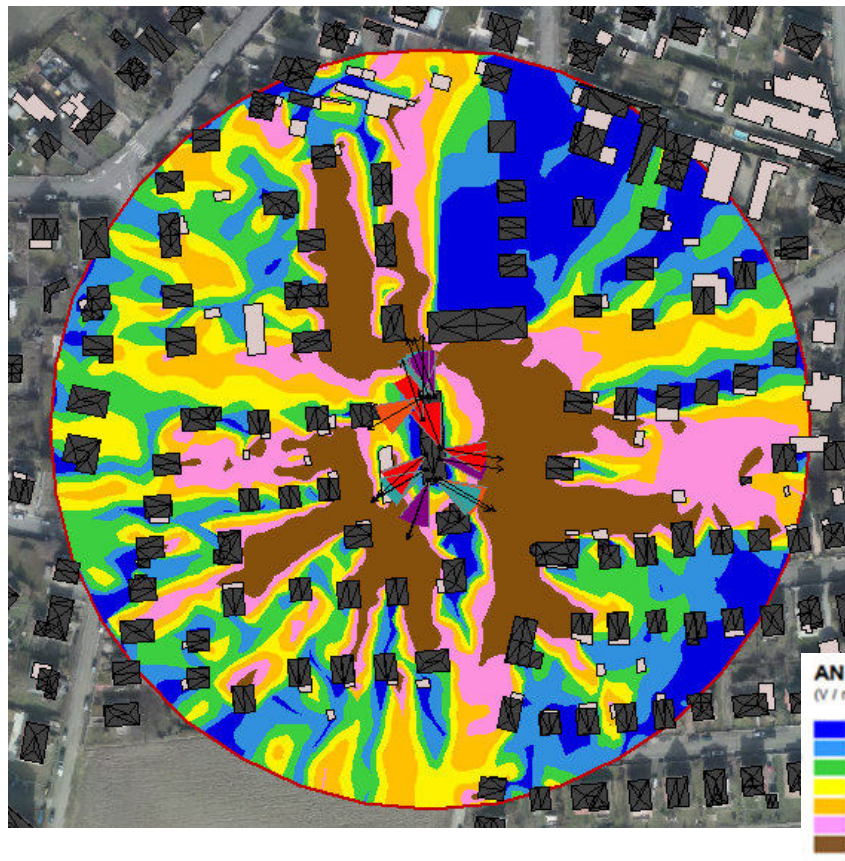
Strasbourg Neuhof

Adresse	Propriétaire / Bailleur	Date dépôt	Opérateur	Évolution	Type support
15a rue Emile Belin	privé	12/09/2024	SFR	Site neuf 6 antennes 3 azimuts	Fausses cheminées toiture
Résultats simulations opérateurs (valeurs maximales)			Résultats simulations Eurométropole (valeurs maximales)		
entre 2 et 3 V/m pour les antennes à faisceau fixe et entre 1 et 2 V/m pour les antennes à faisceaux orientables pour les azimuts 230° et 340°			Exposition extérieure inférieure Exposition intérieure Vmax		
Pas de zone d'attention relevée			ZA sur immeuble 14 rue Emile Belin 2 ^{ème} 95 m ² (max 10,21 mais 3,7 V/m SFR seul)		

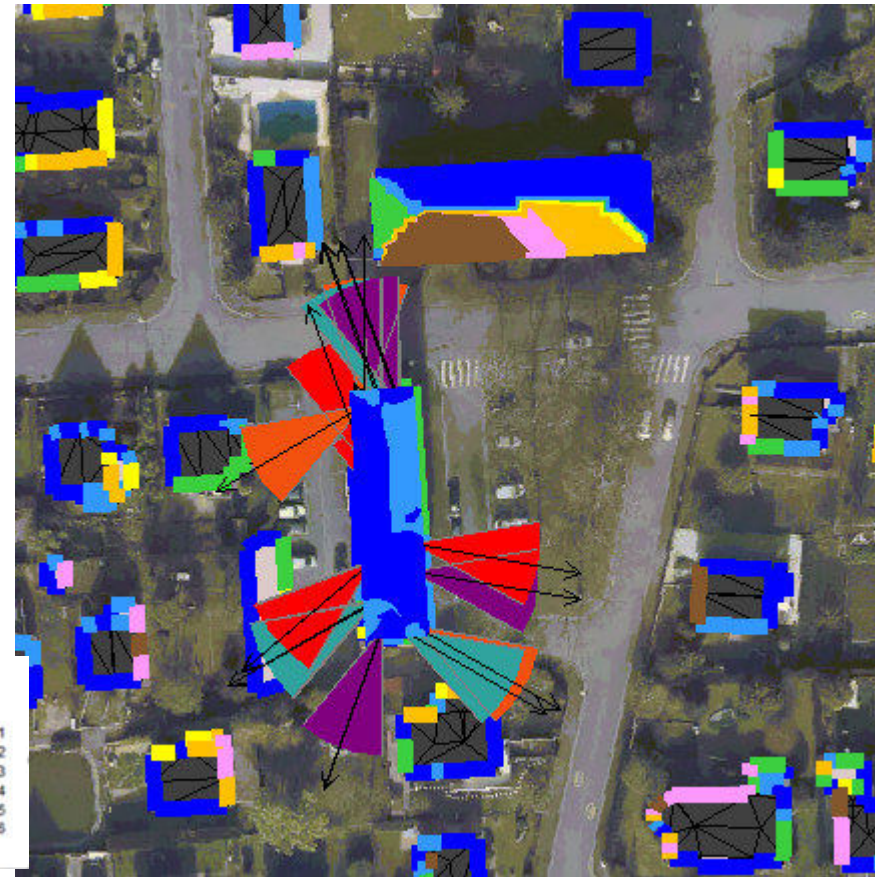


Strasbourg Neuhof

Simulation EMS extérieure à 1,5 m du sol



Simulation EMS intérieure en façades



Strasbourg **Neuhof**

– Zoom Établissement particulier et observations

Présence site particulier à moins de 100 m	Adaptation du projet à l'EP	Estimation champ maximal DIM % de la VLE	Simulation Opérateurs (Vmax)	Simulation Eurométropole (Vmax)	Mesures ANFR existantes (Vmax mesurée)	Conformité DIM	Remontées du territoire – recueil des observations
NON							



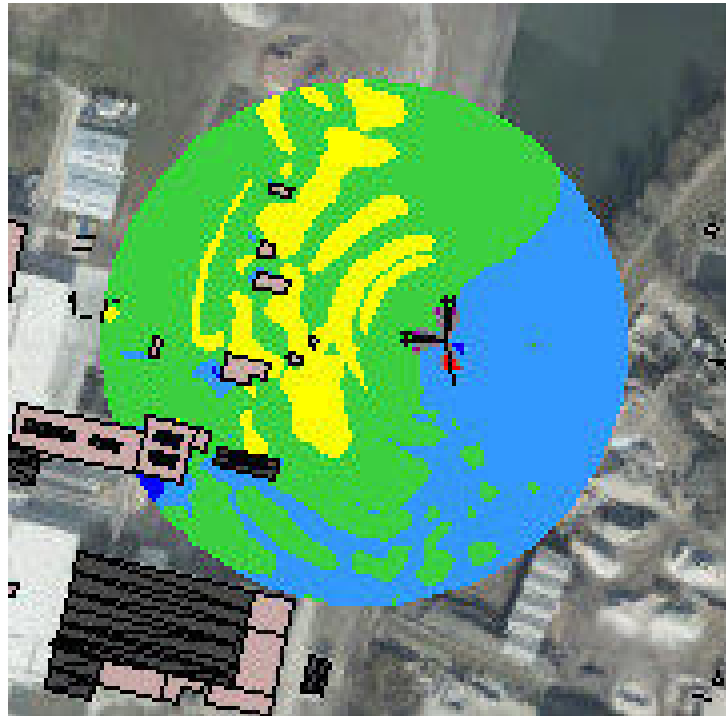
Strasbourg Neuhof

Adresse	Propriétaire / Bailleur	Date dépôt	Opérateur	Évolution	Type support
Pylône existant près de la route du Rohrschollen lieu dit "Bauerngrund –	Port autonome	30/10/2024	FREE	Site neuf 4 antennes 2 azimuts	Pylône
Résultats simulations opérateurs (valeurs maximales)				Résultats simulations Eurométropole (valeurs maximales)	
Entre 0 et 1 V/m pour les antennes à faisceau fixe et entre 0 et 1 V/m pour les antennes à faisceaux orientables pour l'azimut 270°				Exposition extérieure inférieure à 4 Exposition intérieure Vmax à 2,9	
Pas de zone d'attention relevée					

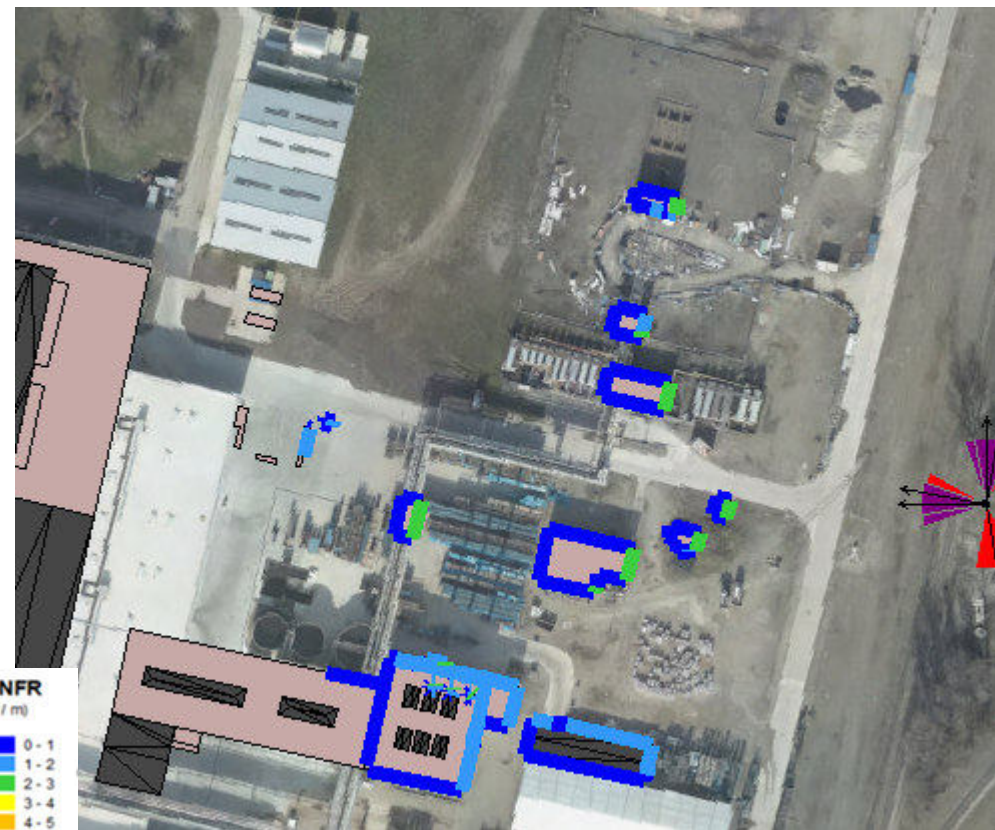


Strasbourg **Neuhof**

Simulation EMS extérieure à 1,5 m du sol



Simulation EMS intérieure en façades



Strasbourg **Neuhof**

– Zoom Établissement particulier et observations

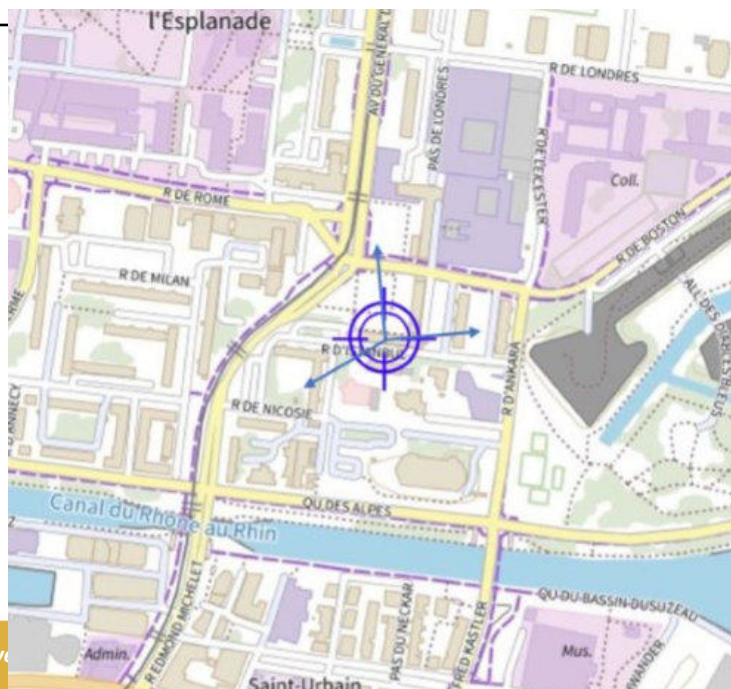
Présence site particulier à moins de 100 m	Adaptation du projet à l'EP	Estimation champ maximal DIM % de la VLE	Simulation Opérateurs (Vmax)	Simulation Eurométropole (Vmax)	Mesures ANFR existantes (Vmax mesurée)	Conformité DIM	Remontées du territoire – recueil des observations
NON							



Strasbourg Esplanade

Adresse	Propriétaire / Bailleur	Date dépôt	Opérateur	Évolution	Type support
14-18 rue d'Istanbul	ophéa	18/09/2024	Free Mobile	Site neuf 6 antennes 3 azimuts	Fausses cheminées toiture

Résultats simulations opérateurs (valeurs maximales)	Résultats simulations Eurométropole (valeurs maximales)
Entre 0 et 4 V/m pour les antennes à faisceau fixe et entre 0 et 1 V/m pour les antennes à faisceaux orientables pour l'azimut 240°	Exposition extérieure inférieure à 4,96 Exposition intérieure Vmax à 6,19 (pas de ZA)
S sz	



Strasbourg Esplanade

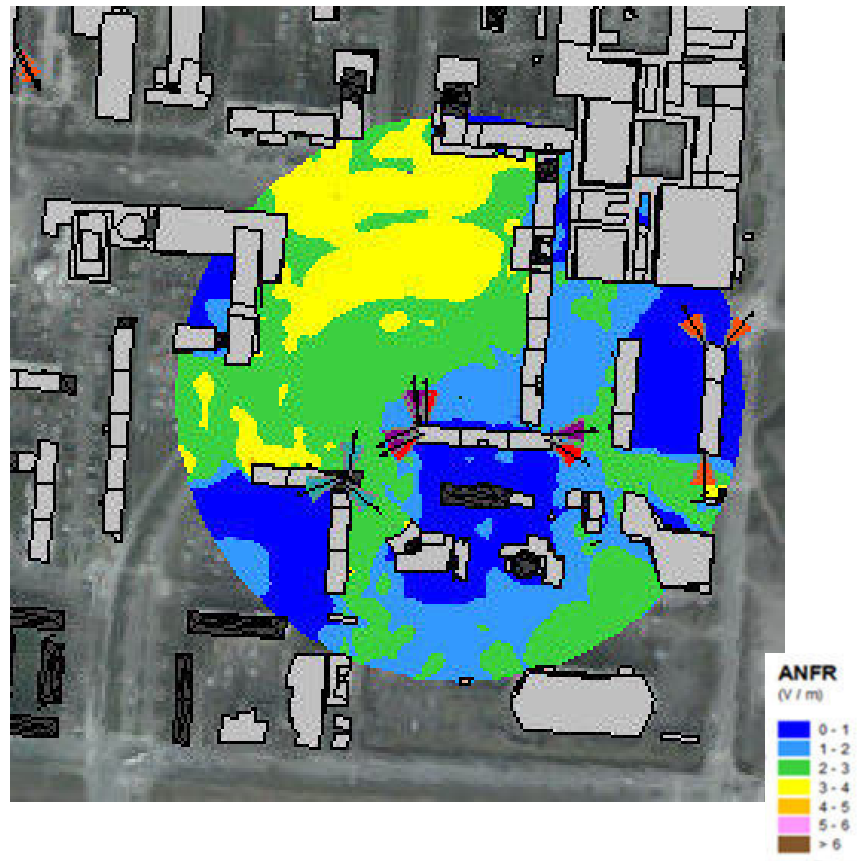
– Zoom Établissement particulier et observations

Présence site particulier à moins de 100 m	Adaptation du projet à l'EP	Estimation champ maximal DIM % de la VLE	Simulation Opérateurs (Vmax)	Simulation Eurométropole (Vmax)	Mesures ANFR existantes (Vmax mesurée)	Conformité DIM	Remontées du territoire – recueil des observations
40 m la turbulette 7 rue d'Istanbul	Ok	2,27%	Entre 0 et 1 V/m	Entre 0 et 1 V/m			

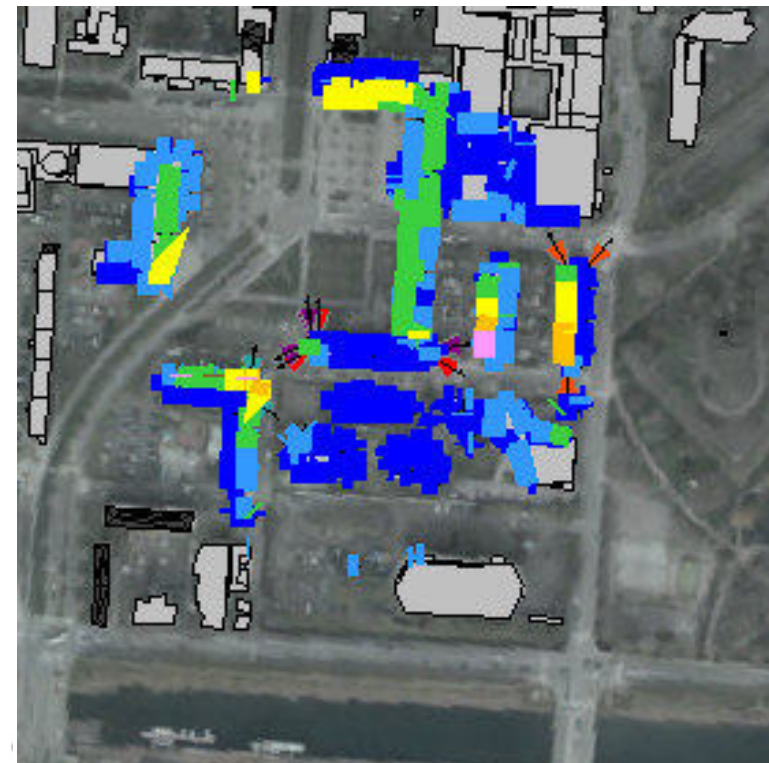


Strasbourg **Neuhof**

Simulation EMS extérieure à 1,5 m du sol



Simulation EMS intérieure en façades



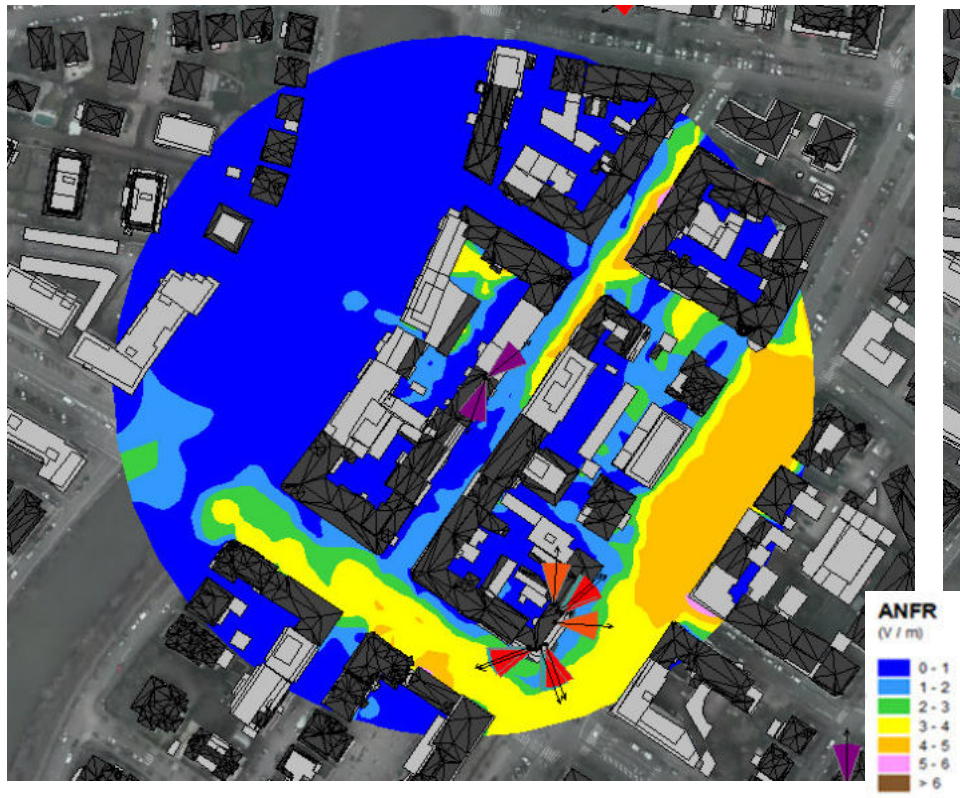
Strasbourg Centre

Adresse	Propriétaire / Bailleur	Date dépôt	Opérateur	Évolution	Type support
31 rue Erckmann Chatrian	privé	16/07/2024	Free	Site neuf 2 antennes 4 azimuts	Toiture fausse cheminée
Résultats simulations opérateurs (valeurs maximales)				Résultats simulations Eurométropole (valeurs maximales)	
Entre 0 et 5 V/m pour les antennes à faisceau fixe et entre 0 et 4 V/m pour les antennes à faisceaux orientables				Exposition extérieure max à 7,28 V/m Exposition intérieure max à 8,61 V/m	
Pas de zone d'attention relevée				ZA relevée sur l'immeuble, 35 m ² au 2 ^{ème} étage	

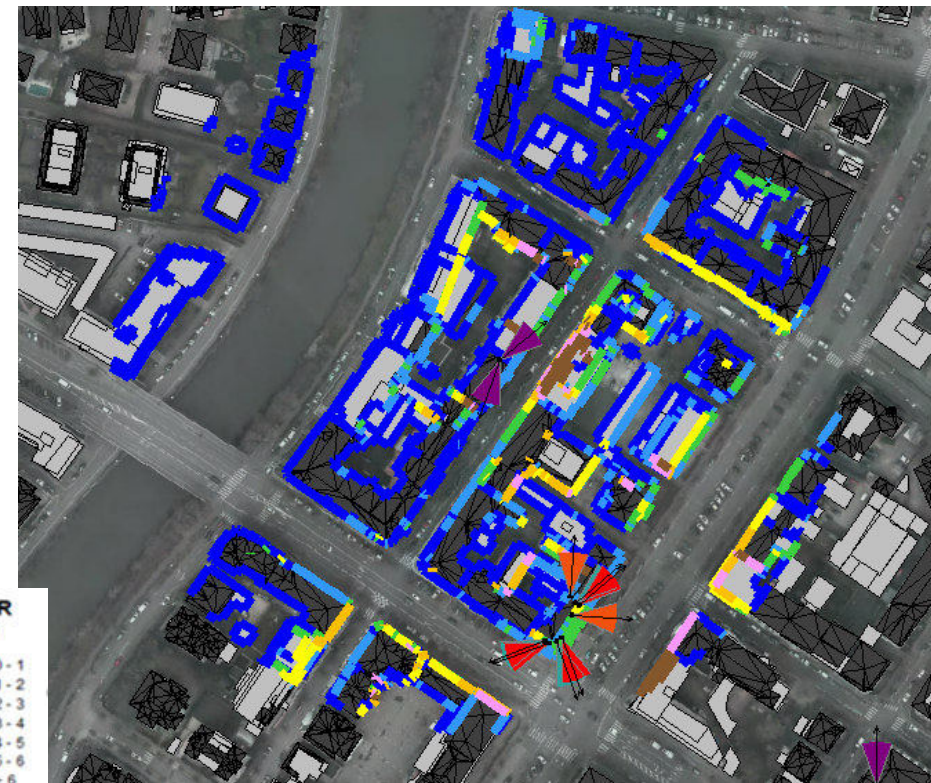


Strasbourg Centre

Simulation EMS extérieure à 1,5 m du sol

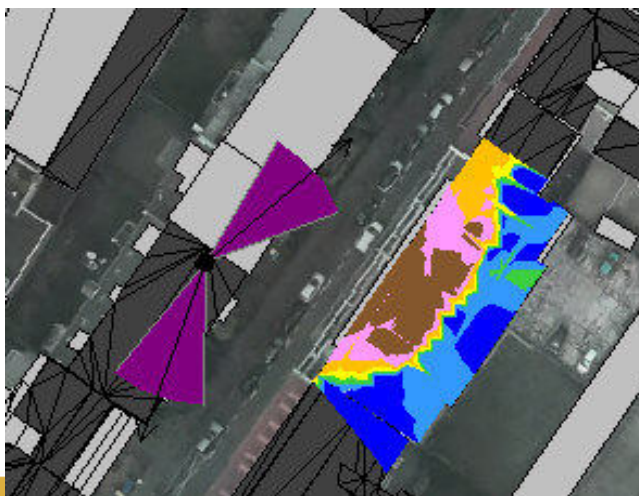
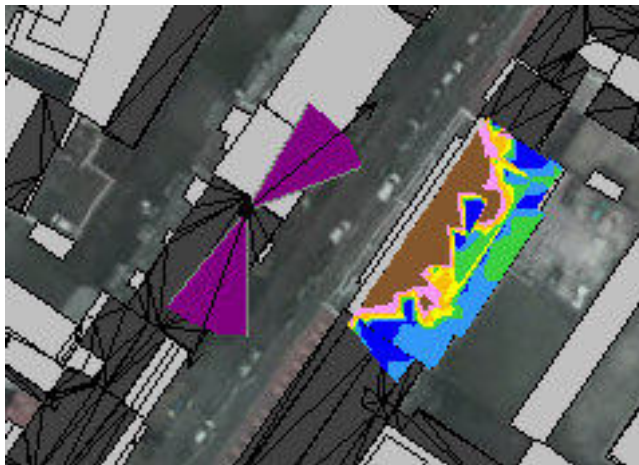


Simulation EMS intérieure en façades



Strasbourg Centre – Zoom ZA

ZA 6^{ème} étage 133m² et 5eme étage 110 m² immeuble 24 rue Erckmann Chatrian

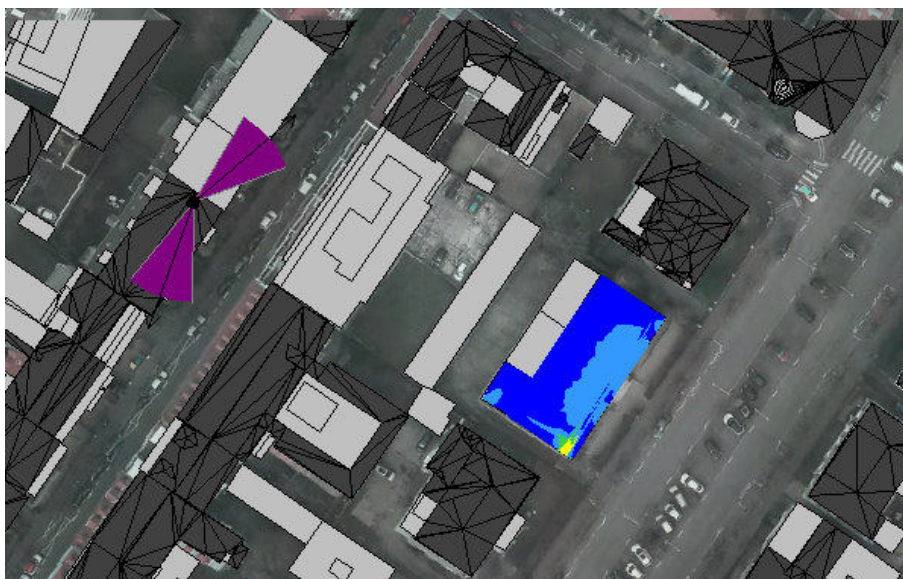


Strasbourg Centre

– Zoom Établissement particulier et observations

Présence site particulier à moins de 100 m	Adaptation du projet à l'EP	Estimation champ maximal DIM % de la VLE	Simulation Opérateurs (Vmax)	Simulation Eurométropole (Vmax)	Mesures ANFR existantes (Vmax mesurée)	Conformité DIM	Remontées du territoire – recueil des observations
78 m crèche parentale souris verte 61 allée Robertsau	Oui	2,19%	Ok	Vmax 1 ^{er} étage 3,45 V/m	30/05/2023 mesures à 0,3 V/m	oui	RAS

1^{er} étage Crèche Souris Verte



Strasbourg Cronembourg Nord

Adresse	Propriétaire / Bailleur	Date dépôt	Opérateur	Évolution	Type support
14 Rue du Loess	OPHEA	04/11/2024	ORANGE	Site Existant Ajout 5G	Fausses cheminées toiture
Résultats simulations opérateurs (valeurs maximales)				Résultats simulations Eurométropole (valeurs maximales)	
				Exposition extérieure inférieure Exposition intérieure Vmax	
Pas de zone d'attention relevée					



Strasbourg Cronembourg Nord - 14 Rue du Loes – Zoom Établissement particulier et observations

Présence site particulier à moins de 100 m	Adaptation du projet à l'EP	Estimation champ maximal DIM % de la VLE	Simulation Opérateurs (Vmax)	Simulation Eurométropole (Vmax)	Mesures ANFR existantes (Vmax mesurée)	Conformité DIM	Remontées du territoire – recueil des observations
NON							

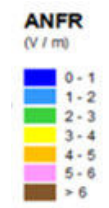
SITE DÉJÀ PRÉSENTÉ en 2023, pas d'évolution



Strasbourg Cronenbourg Nord 14 Rue du Loes

Simulation EMS extérieure à 1,5 m du sol

Simulation EMS intérieure en façades



Strasbourg Robertsau – Cité de l'III 10 Rue de la Kirneck – Cité de L'III

Adresse	Propriétaire / Bailleur	Date dépôt	Opérateur	Évolution	Type support
10 Rue de la Kirneck –	Habitation moderne	14/10/2024	FREE	Site Existant Ajout 5G	Toitures
Résultats simulations opérateurs (valeurs maximales)				Résultats simulations Eurométropole (valeurs maximales)	
Entre 0 et 1 V/m pour les antennes à faisceau fixe et entre 0 et 1 V/m pour les antennes à faisceaux orientable				Exposition extérieure inférieure à 3,29 Exposition intérieure Vmax à 6,2 (pas de ZA)	
Pas de zone d'attention relevée					



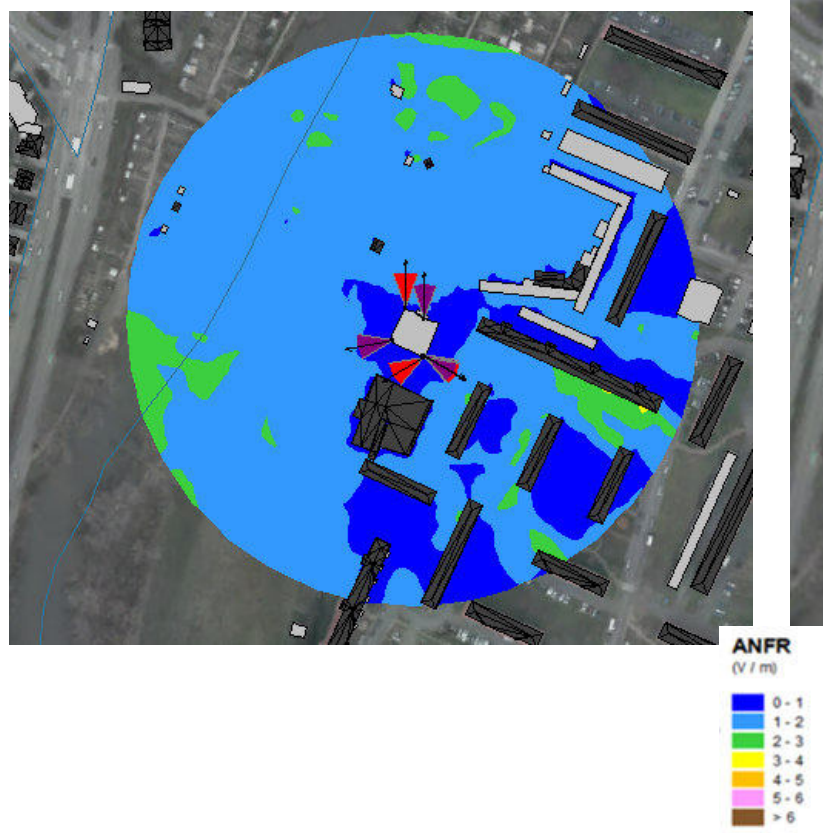
Strasbourg Robertsau – Cité de l’Ill 10 Rue de la Kirneck – Zoom Établissement particulier et observations

Présence site particulier à moins de 100 m	Adaptation du projet à l'EP	Estimation champ maximal DIM % de la VLE	Simulation Opérateurs (Vmax)	Simulation Eurométropole (Vmax)	Mesures ANFR existantes (Vmax mesurée)	Conformité DIM	Remontées du territoire – recueil des observations
NON							



Strasbourg Robertsau – Cité de l'III 10 Rue de la Kirneck

Simulation EMS extérieure à 1,5 m du sol



Simulation EMS intérieure en façades



Strasbourg Montagne Verte 29 rue de Westhoffen

Adresse	Propriétaire / Bailleur	Date dépôt	Opérateur	Évolution	Type support
29 rue de Westhoffen	Habitation moderne	02/10/2024	SFR	Site Existant Ajout 5G	Toitures
Résultats simulations opérateurs (valeurs maximales)			Résultats simulations Eurométropole (valeurs maximales)		
entre 3 et 4 V/m pour les antennes à faisceau fixe et entre 3 et 4 V/m pour les antennes à faisceaux orientables pour l'azimut 30° et 140°			Exposition extérieure inférieure à 6,7 (0,07% sup à 6 V/m) Exposition intérieure Vmax à 11,74 V/m		
Pas de zone d'attention relevée			Zone d'attention relevée sur 4 ^{ème} étage des immeubles 18, 19 et 33 rue de Westhoffen (habitation Moderne)		



Strasbourg Montagne Verte 29 rue de Westhoffen

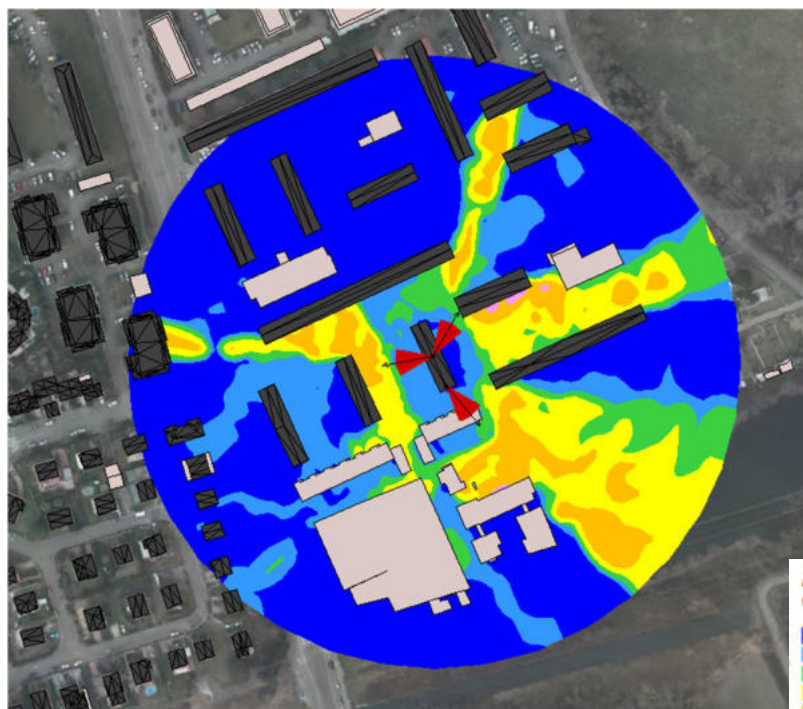
– Zoom Établissement particulier et observations

Présence site particulier à moins de 100 m	Adaptation du projet à l'EP	Estimation champ maximal DIM % de la VLE	Simulation Opérateurs (Vmax)	Simulation Eurométropole (Vmax)	Mesures ANFR existantes (Vmax mesurée)	Conformité DIM	Remontées du territoire – recueil des observations
NON							



Strasbourg Montagne Verte 29 rue de Westhoffen

Simulation EMS extérieure à 1,5 m du sol



Simulation EMS intérieure en façades (186 m² ZA 4^{ème}
étages immeubles 18, 19 et 33 rue de Westhoffen

