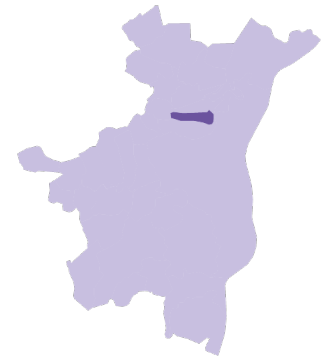


2024

# Portrait communal **Bischheim**



Maire : **Jean-Louis HOERLE**



Population (2021) : **18 162 hab. (+1% depuis 2010)**

**PLAN  
CLIMAT**  
2030



# Portrait communal Bischheim

## Actions

### LA COMMUNE

- > La ville de Bischheim, en partenariat avec Alsace Nature et avec Nature et Techniques plante des haies champêtres et des arbres fruitiers. Ces plantations ont pour objectif d'améliorer la Trame Verte et Bleue du ban communal, en recréant un réservoir de biodiversité locale. L'aménagement du parc de 7500 m<sup>2</sup>, qui prévoit également la création d'une roselière sèche, embellira son aspect paysager et offrira une diversité de milieux favorables à la présence de nombreuses espèces.
- > Les jardins familiaux ou jardins ouvriers sont une tradition bien implantée à Bischheim. Il existe environ 650 jardins familiaux (dont 273 appartiennent à la ville) répartis sur tout le territoire de la commune, soit une surface globale d'environ 15 ha.
- > Réhabilitation du groupe scolaire At Home dans le quartier Est. Ce projet verra, entre autres, la création d'une nouvelle école maternelle, d'un pôle restauration et la restructuration et agrandissement de l'école primaire.
- > La démarche de développement durable de la ville dans sa gestion des espaces verts, s'articule autour de 4 axes essentiels :
  - Suppression des produits phytosanitaires :** Depuis le 1er janvier 2017, la ville pratique le « zéro phyto » conformément à la réglementation en vigueur. Cette démarche s'est traduite par l'obtention du label « 3 libellules » décerné par la Région Grand Est et l'Agence de l'eau Rhin Meuse en 2019.
  - Gestion de l'eau :** La ville assure un suivi de l'ensemble des consommations d'eau par des relevés et la tenue de tableaux de bord, permettant ainsi un contrôle précis sur l'évolution de son utilisation. Elle a pris le parti de ne plus arroser les pelouses et gazons.
  - Déchets verts :** La tendance est à la réduction du nombre de tonte des espaces verts, voire la suppression totale en fonction des lieux, conformément au plan de gestion différenciée des espaces verts. La ville est passée de 204 ha de surfaces tondues annuellement en 2015 à 136 ha de surfaces tondues annuellement en 2017 soit une réduction des volumes de tontes de 34 %.
  - Valorisation du patrimoine forestier :** Le patrimoine arboré de la ville, hors forêt péri-urbaine, est constitué d'environ 2 650 arbres. Pour un arbre abattu, la commune en replante 2.



# Portrait communal Bischheim

## Actions

### L'AGENCE DU CLIMAT

est mobilisée depuis 2021 au service de la commune de Bischheim, de ses habitantes et habitants ainsi que des entreprises

- > **197 ménages** ont bénéficié d'un **conseil en mobilité décarbonée**<sup>(1)</sup>
- > **10 professionnels** ont bénéficié d'un conseil en mobilité décarbonée<sup>(1)</sup>
- > **7 ménages** ont bénéficié de la **prime Air Bois**, pour financer le remplacement d'un appareil au chauffage au bois ancien par un appareil labellisé Flamme Verte
- > **135 conseils ou accompagnements en rénovation de l'habitat** ont été prodigués à des **ménages et copropriétés** par l'espace France Rénov' de l'Agence du climat<sup>(1)</sup>
- > Concernant les bâtiments publics : accompagnement d'un marché d'audits énergétiques du patrimoine
- > L'Agence du climat a participé à plusieurs événements tels que la fête du vélo, la journée éco-énergie et la journée du développement durable. Elle a également organisé des permanences d'information axées sur le conseil en mobilité décarbonée, destinées au personnel d'Emmaüs Mundo Bischheim

(1) au 31 décembre 2023

Avec le soutien de :



## LE PACTE TERRITORIAL DE RÉUSSITE POUR LA TRANSITION ÉCOLOGIQUE (PTRTE)

- > Nombre de projets suivis par le PTRTE (axe stratégique TE) au 1/01/2024 : **23 projets (28 442 k€)**
- > Financements accordés : **2 955 k€ (État) + 143 k€ (Région Grand Est)**

Un partenariat entre :





## Effets du changement climatique



**+ 2°C**

moyenne 2012-2023  
par rapport à la  
moyenne 1961-1990



Source : Météo-France



**97 %**

de la population exposée  
à un îlot de chaleur urbain (ICU)  
d'intensité supérieure à 3°C lors  
d'un été caniculaire  
(90 % sur l'ensemble de l'EMS)



Source : Météo-France



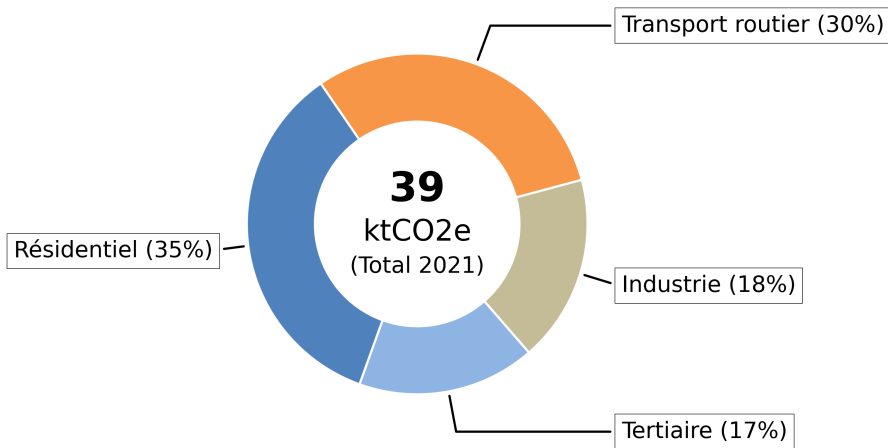
**0 %**

des habitations exposées  
à des risques d'inondations  
(8% sur l'ensemble de l'EMS)



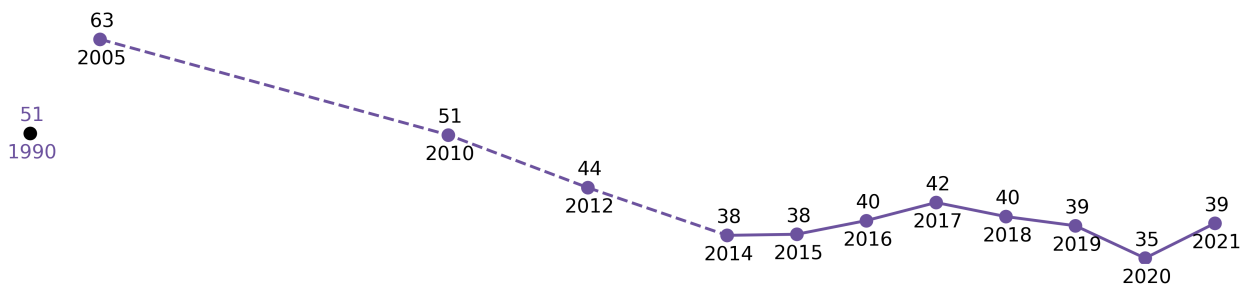
## Émissions de gaz à effet de serre

Émissions de gaz à effet de serre (GES) par secteur en 2021 :



Source : Atmo Grand Est - Invent'Air V2023

Évolution des émissions de GES (en ktCO<sub>2</sub>e) depuis 1990 : **-22,9 %** en 2021



**RAPPEL DES OBJECTIFS**

du Plan Climat de l'Eurométropole

**OBJECTIF 2030**

**-55 %**

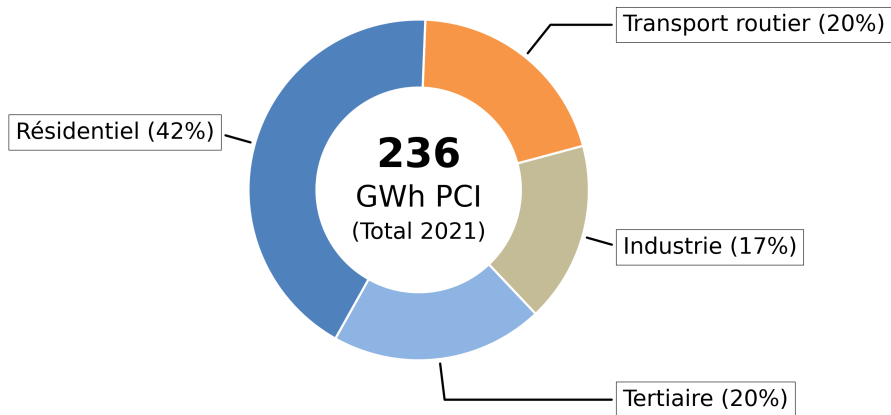
par rapport à 1990

**OBJECTIF 2050**

**Neutralité  
carbone**

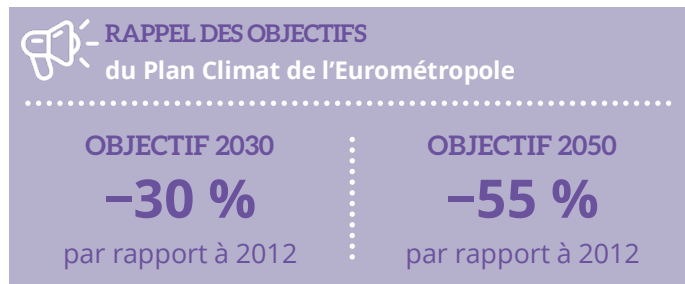
# Consommation d'énergie

Répartition des consommations d'énergie par secteur en 2021 :



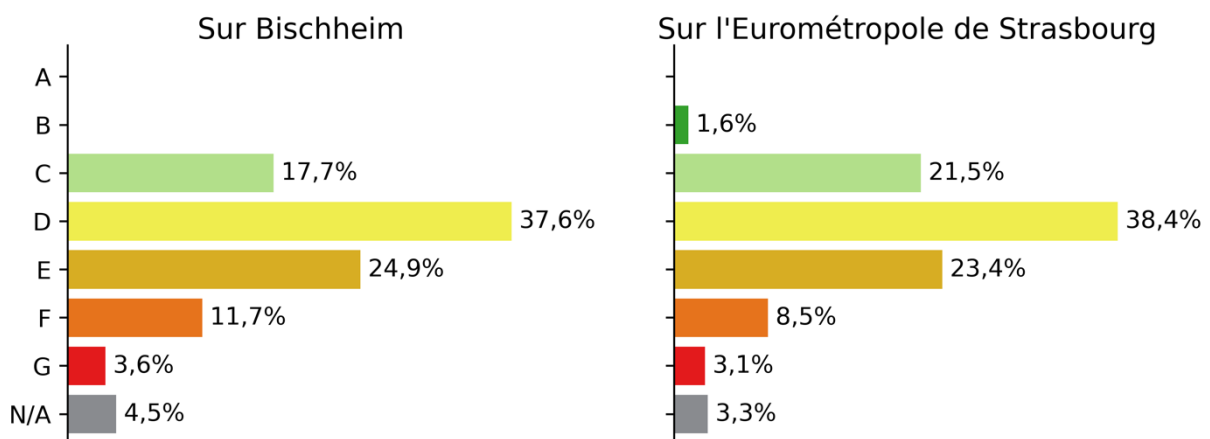
Source : Atmo Grand Est – Invent'Air V2023

Évolution de la consommation d'énergie finale depuis 2012 : **-2,7 %** en 2021



Le secteur résidentiel est un des secteurs consommant le plus d'énergie.

La répartition des étiquettes « énergie » des logements est estimée ainsi :



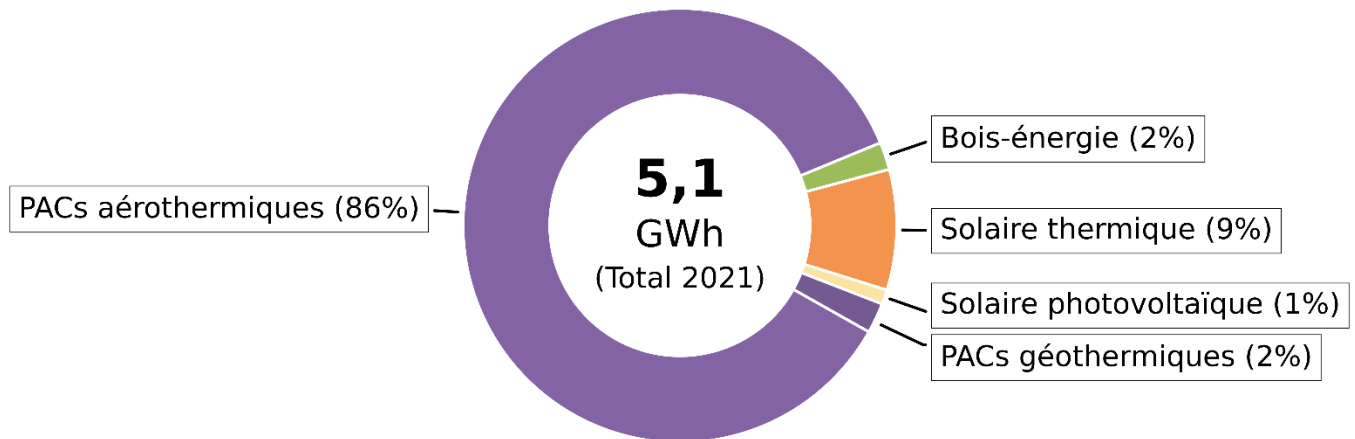
Source : Étiquettes de performance énergétique réelles et prédites par URBS



## Production d'énergie renouvelable (EnR)

En 2021, **5,1 GWh** d'énergies renouvelables ont été produits sur la commune, ce qui représente **2,2 %** de sa consommation d'énergie finale.

Répartition des productions d'EnR par filière en 2021 :



Source : Atmo Grand Est : Invent'Air V2023



### RAPPEL DES OBJECTIFS

du Plan Climat de l'Eurométropole  
de taux d'EnR&R produite localement

OBJECTIF 2030

**22 %**

1 987 GWh de production

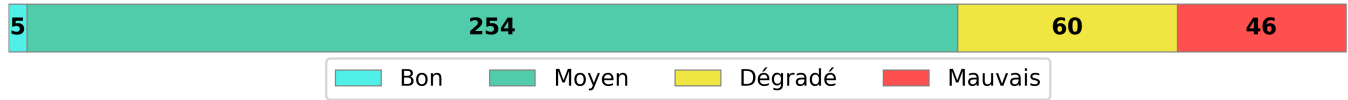
OBJECTIF 2050

**52 %**

3 235 GWh de production

# Qualité de l'air

Répartition des **indices de la qualité de l'air** à Bischheim (nombre de jours en 2023) :



Source : Atmo Grand Est

## Ammoniac (NH<sub>3</sub>)

Evolution des émissions de NH<sub>3</sub> en 2021

**-24,5 %**  
EMS : +21%  
par rapport à 2005

### RAPPEL DES OBJECTIFS

Plan de protection de l'Atmosphère

**-14 %**

Les sources principales d'émission en 2021



## Particules fines (PM<sub>2,5</sub>)

Part de la population exposée en 2022 à des concentrations en PM<sub>2,5</sub> supérieures à la future valeur réglementaire européenne en 2030 (10 µg/m<sup>3</sup>)

**100 %**  
EMS : 89%

Les sources principales d'émission en 2021



## Dioxyde d'azote (NO<sub>2</sub>)

Part de la population exposée en 2022 à des concentrations en NO<sub>2</sub> supérieures à la future valeur réglementaire européenne en 2030 (20 µg/m<sup>3</sup>)

**5,6 %**  
EMS : 14,8%

Les sources principales d'émission en 2021



## Zone à Faibles Émissions-mobilité

Au regard de la réglementation et des effets néfastes sur la santé liés à l'exposition aux polluants issus du trafic routier, l'Eurométropole de Strasbourg a décidé de s'engager pour améliorer la qualité de l'air en instaurant sa **Zone à Faibles Émissions-mobilité**.

Répartition selon le SDES\* du parc de voitures particulières immatriculées dans la commune et en circulation, par vignette Crit'Air au 1<sup>er</sup> janvier 2023 (en nombre de voitures) :



\*service des données et études statistiques



# PLAN CLIMAT

2030

## Réalisation :



[contact@agenceduclimat-strasbourg.eu](mailto:contact@agenceduclimat-strasbourg.eu)

**Strasbourg.eu**  
eurométropole

[PilotageClimatAir@strasbourg.eu](mailto:PilotageClimatAir@strasbourg.eu)

## Source des données:



**Crédit photo :** Valentine Zeler pour Strasbourg Eurométropole  
**Conception graphique :** Welcome Byzance



Accédez aux portraits communaux  
énergie-climat de l'Agence du Climat  
<https://agenceduclimat-strasbourg.eu/portraits/>