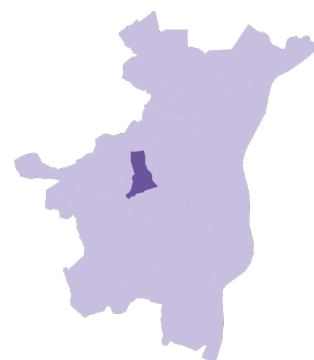


2024

Portrait communal **Eckbolsheim**



Population (2021) : **7 266 hab.** (+12% depuis 2010)

**PLAN
CLIMAT**
2030



Portrait communal Eckbolsheim

Actions

LA COMMUNE

- > Jusqu'à la fin de l'année 2024, versement d'une subvention de 10% du prix d'achat d'un vélo à assistance électrique (VAE) dans la limite de 100 euros
- > Gestion différenciée des espaces verts, qui permet de rationaliser le travail des agents communaux, d'économiser la ressource en eau, de limiter la pollution des eaux souterraines (par un abandon des produits phytosanitaires et biocides), d'optimiser les coûts de création et d'entretien, de préserver, favoriser la biodiversité ainsi que de l'amélioration du cadre de vue.
- > Démarche sans pesticides : suppression de l'ensemble des produits phytosanitaires. Cet engagement se poursuit avec la mise en place de techniques alternatives, formation des agents
- > Zones d'accélération pour les énergies renouvelables : avec le soutien des services de l'Eurométropole, la commune d'Eckbolsheim propose un projet dans lequel les espaces naturels sont préservés de tous projets, le photovoltaïque solaire encouragé dans les secteurs résidentiels hors maisons remarquables inscrites au PLUi et les ombrières photovoltaïques fléchées dans la zone d'activités et au nord du ban communal, en sus de sites très spécifiques.
- > Un programme de réduction de la consommation énergétique a été entamé il y a quelques années grâce à l'installation de luminaires en LED. Cette modernisation a été accélérée avec un investissement massif en 2023 et 2024 pour rénover les mâts restants (un peu plus de 700) et ainsi réduire les coûts d'éclairage, faciliter la gestion du réseau, offrir la possibilité d'ajuster la lumière selon les heures et diminuer l'intensité lumineuse au cœur de la nuit.
- > Une rénovation ainsi qu'une extension du gymnase Krafft est en cours tout comme la construction attenante d'une salle de gymnastique et d'un nouveau club-house de football, avec une grande ambition environnementale et énergétique.



Portrait communal Eckbolsheim

Actions

L'AGENCE DU CLIMAT

est mobilisée depuis 2021 au service de la commune de Eckbolsheim, de ses habitantes et habitants ainsi que des entreprises

- > **69 ménages** ont bénéficié d'un **conseil en mobilité** décarbonée⁽¹⁾
- > **3 professionnels** ont bénéficié d'un conseil en mobilité décarbonée⁽¹⁾
- > **5 ménages** ont bénéficié de la **prime Air Bois**, pour financer le remplacement d'un appareil au chauffage au bois ancien par un appareil labellisé Flamme Verte⁽¹⁾
- > **124 conseils ou accompagnements en rénovation de l'habitat** ont été prodigués à des **ménages et copropriétés** par l'espace France Rénov' de l'Agence du climat⁽¹⁾
- > **2 copropriétés** ont bénéficié d'un accompagnement pour la **déminéralisation et végétalisation** de leurs espaces⁽¹⁾
- > Concernant les bâtiments publics : assistance technique sur la mise en place d'un CPE et d'un dispositif intracting

(1) au 31 décembre 2023

Avec le soutien de :



LE PACTE TERRITORIAL DE RÉUSSITE POUR LA TRANSITION ÉCOLOGIQUE (PTRTE)

- > Nombre de projets suivis par le PTRTE (axe stratégique TE) au 1/01/2024 : **18 projets (15 003 k€)**
- > Financements accordés : **1 834 k€ (État) + 310 k€ (Région Grand Est) + 840 k€ (EMS) + 2 050 k€ (CEA)**

Un partenariat entre :





Effets du changement climatique



+ 2°C

moyenne 2012-2023
par rapport à la
moyenne 1961-1990



Source : Météo-France



93 %

de la population exposée
à un îlot de chaleur urbain (ICU)
d'intensité supérieure à 3°C lors
d'un été caniculaire
(90 % sur l'ensemble de l'EMS)



Source : Météo-France



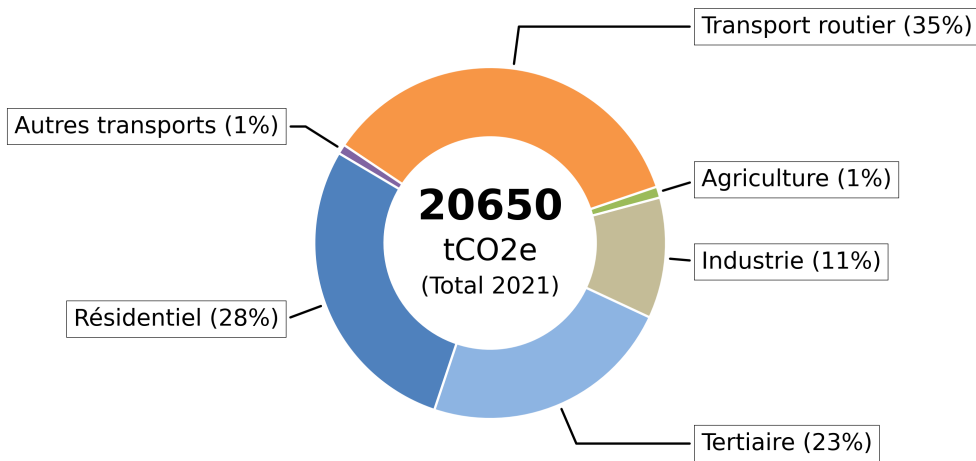
27 %

des habitations exposées
à des risques d'inondations
(8% sur l'ensemble de l'EMS)



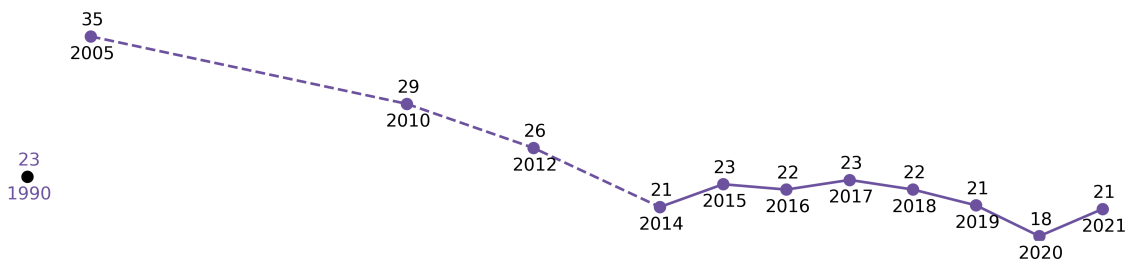
Émissions de gaz à effet de serre

Émissions de gaz à effet de serre (GES) par secteur en 2021 :



Source : Atmo Grand Est - Invent'Air V2023

Évolution des émissions de GES (en ktCO₂e) depuis 1990 : **-11,4 %** en 2021



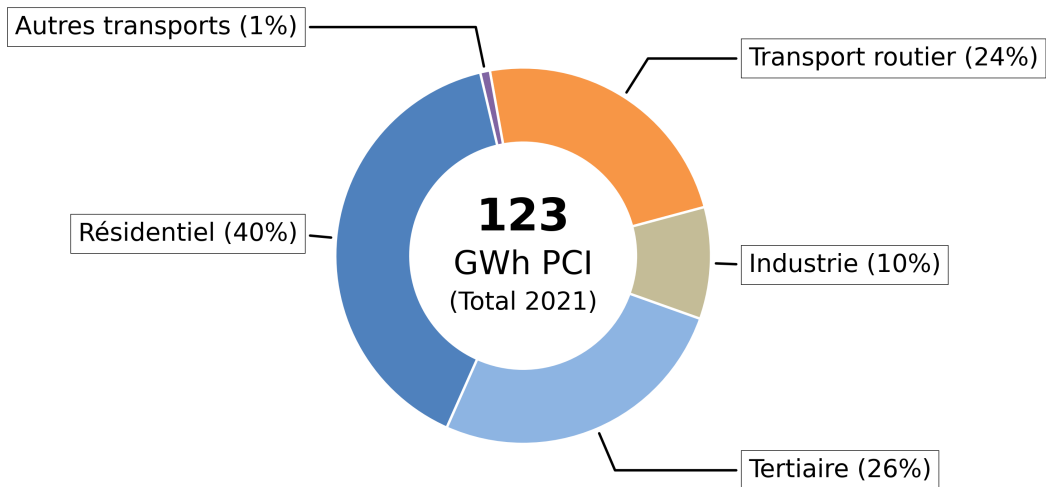
RAPPEL DES OBJECTIFS
du Plan Climat de l'Eurométropole

OBJECTIF 2030
-55 %
par rapport à 1990

OBJECTIF 2050
**Neutralité
carbone**

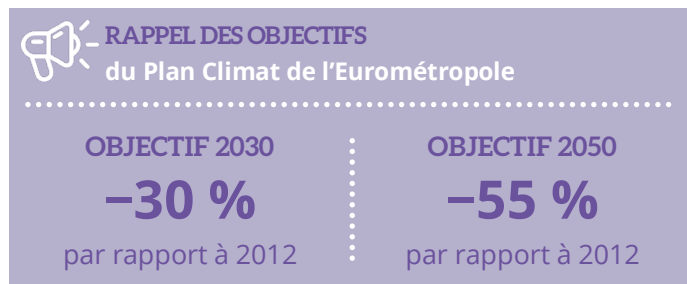
Consommation d'énergie

Répartition des consommations d'énergie par secteur en 2021 :



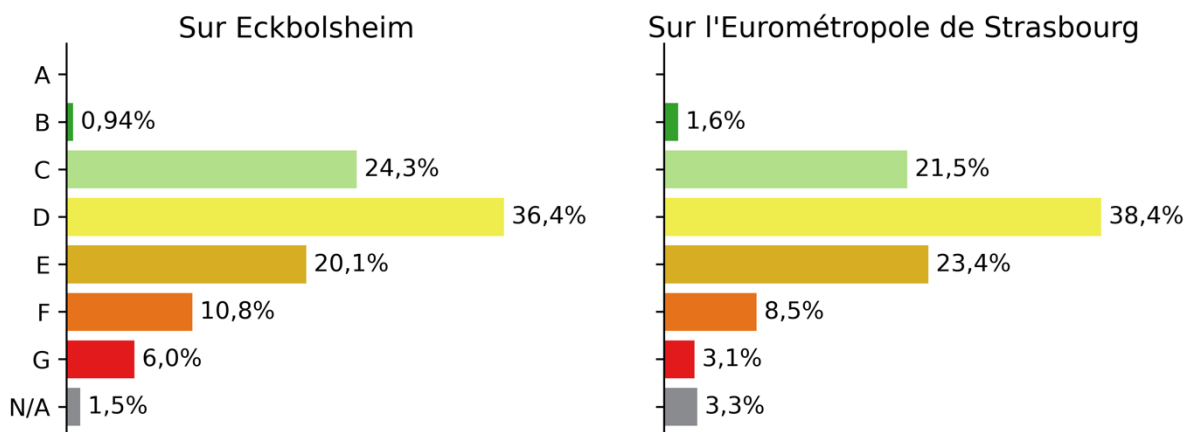
Source : Atmo Grand Est – Invent'Air V2023

Évolution de la consommation d'énergie finale depuis 2012 : **-13,5 %** en 2021



Le secteur résidentiel est un des secteurs consommant le plus d'énergie.

La répartition des étiquettes « énergie » des logements est estimée ainsi :



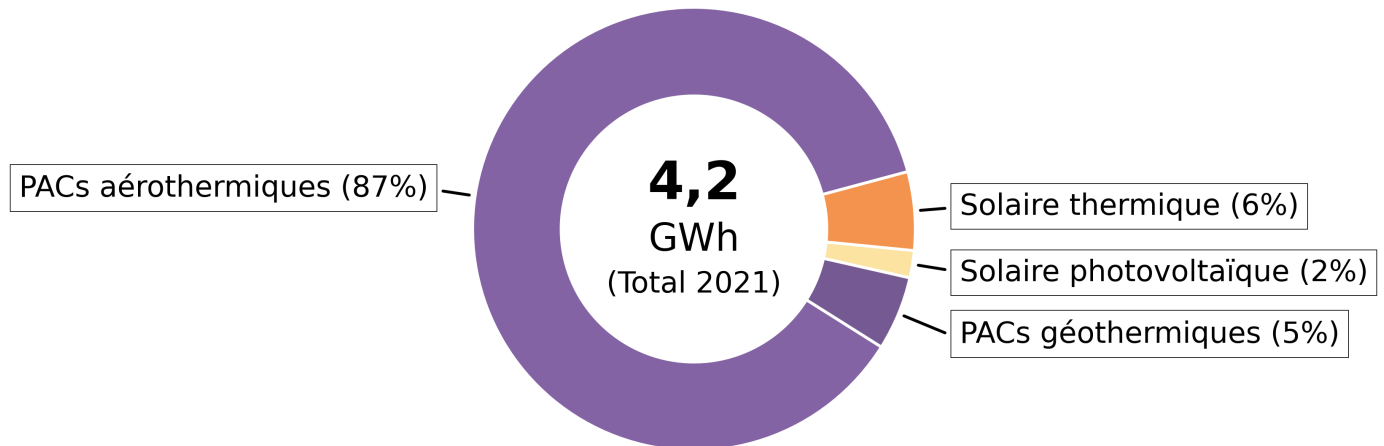
Source : Étiquettes de performance énergétique réelles et prédites par URBS



Production d'énergie renouvelable (EnR)

En 2021, **4,2 GWh** d'énergies renouvelables ont été produits sur la commune, ce qui représente **3,4 %** de sa consommation d'énergie finale.

Répartition des productions d'EnR par filière en 2021 :



Source : Atmo Grand Est : Invent'Air V2023



RAPPEL DES OBJECTIFS

du Plan Climat de l'Eurométropole
de taux d'EnR&R produite localement

OBJECTIF 2030

22 %

1 987 GWh de production

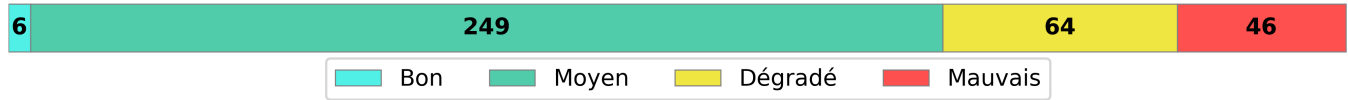
OBJECTIF 2050

52 %

3 235 GWh de production

Qualité de l'air

Répartition des **indices de la qualité de l'air** à Eckbolsheim (nombre de jours en 2023) :



Source : Atmo Grand Est

Ammoniac (NH₃)

Évolution des émissions de NH₃ en 2021

+11 %
EMS : +21%
par rapport à 2005

RAPPEL DES OBJECTIFS

Plan de protection de l'Atmosphère

-14 %

Les sources principales d'émission en 2021



Particules fines (PM_{2,5})

Part de la population exposée en 2022 à des concentrations en PM_{2,5} supérieures à la future valeur réglementaire européenne en 2030 (10 µg/m³)

92 %
EMS : 89%

Les sources principales d'émission en 2021



Dioxyde d'azote (NO₂)

Part de la population exposée en 2022 à des concentrations en NO₂ supérieures à la future valeur réglementaire européenne en 2030 (20 µg/m³)

0,8 %
EMS : 14,8%

Les sources principales d'émission en 2021



Zone à Faibles Émissions-mobilité

Au regard de la réglementation et des effets néfastes sur la santé liés à l'exposition aux polluants issus du trafic routier, l'Eurométropole de Strasbourg a décidé de s'engager pour améliorer la qualité de l'air en instaurant sa **Zone à Faibles Émissions-mobilité**.

Répartition selon le SDES* du parc de voitures particulières immatriculées dans la commune et en circulation, par vignette Crit'Air au 1^{er} janvier 2023 (en nombre de voitures) :



*service des données et études statistiques



PLAN CLIMAT

2030

Réalisation :



contact@agenceduclimat-strasbourg.eu

Strasbourg.eu
eurométropole

PilotageClimatAir@strasbourg.eu

Source des données:



Crédit photo : Frederic MAIGROT pour Strasbourg Eurométropole
Conception graphique : Welcome Byzance



Accédez aux portraits communaux
énergie-climat de l'Agence du Climat
<https://agenceduclimat-strasbourg.eu/portraits/>