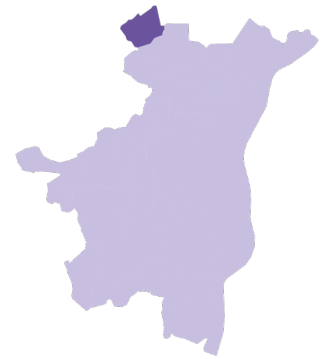


2024

# Portrait communal **Eckwersheim**



Maire : **Camille BADER**



Population (2021) : **1 422 hab. (+0% depuis 2010)**

**PLAN  
CLIMAT**  
2030



# Portrait communal Eckwersheim

## Actions

### LA COMMUNE

- > La commune dispose désormais d'une nouvelle piste cyclable en site propre. Parallèle à la route de Hoerdt, elle relie le village à la future Vélostras longeant le canal de la Marne au Rhin.
- > Renouvellement de 90% des luminaires en LED, finalisé en novembre 2022 en complément de la baisse d'intensité entre 23h et 5 h.
- > Le patrimoine bâtiementaire scolaire a plus de 45 ans et ne répond plus aux exigences énergétiques et thermiques. Les couts de fonctionnement sont très élevés. Il devient impératif de lancer des opérations de rénovation complète. Conseillée par l'Agence du climat, la commune a sollicité un bureau d'étude afin de réaliser une étude technicoéconomique de rénovation des bâtiments. La commune prévoit également un accroissement des capacités d'accueil pour répondre aux nouveaux besoins de la population et en particulier la livraison à court terme d'un lotissement de 115 à 120 logements. Dans la continuité de l'étude technicoéconomique, la commune souhaite réaliser des travaux d'efficacité énergétique et thermique.



# Portrait communal Eckwersheim

## Actions

### L'AGENCE DU CLIMAT

est mobilisée depuis 2021 au service de la commune de Eckwersheim, de ses habitantes et habitants ainsi que des entreprises

- > **8 ménages** ont bénéficié d'un **conseil en mobilité** décarbonée<sup>(1)</sup>
- > **1 professionnel** a bénéficié d'un conseil en mobilité décarbonée<sup>(1)</sup>
- > **13 conseils ou accompagnements en rénovation de l'habitat** ont été prodigués à des **ménages et copropriétés** par l'espace France Rénov' de l'Agence du climat<sup>(1)</sup>
- > Concernant les bâtiments publics : assistance technique dans le programme de travaux de construction du club house, conseil technique sur la rénovation du parc d'éclairage public et état des lieux énergétique du groupe scolaire

(1) au 31 décembre 2023

Avec le soutien de :



### LE PACTE TERRITORIAL DE RÉUSSITE POUR LA TRANSITION ÉCOLOGIQUE (PTRTE)

- > Nombre de projets suivis par le PTRTE (axe stratégique TE) au 1/01/2024 : **10 projets (931 k€)**
- > Financements accordés : **275 k€ (État)**

Un partenariat entre :





## Effets du changement climatique



**+ 2°C**

moyenne 2012-2023  
par rapport à la  
moyenne 1961-1990



Source : Météo-France



**49 %**

de la population exposée  
à un îlot de chaleur urbain (ICU)  
d'intensité supérieure à 3°C lors  
d'un été caniculaire  
(90 % sur l'ensemble de l'EMS)



Source : Météo-France



**22 %**

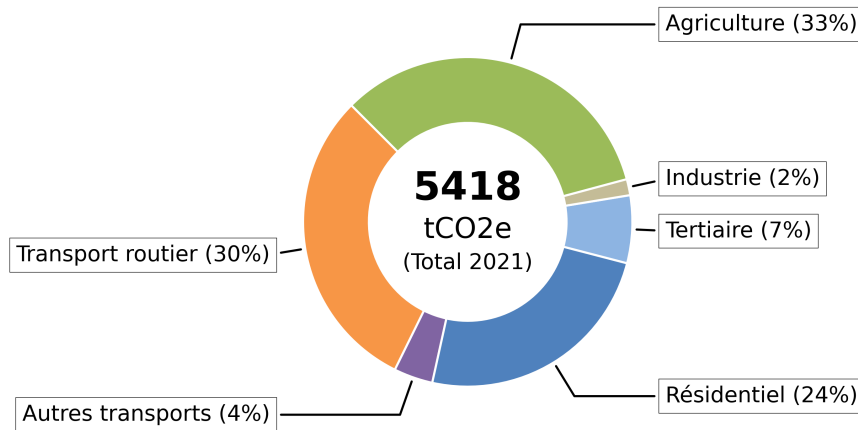
des habitations exposées  
à des risques d'inondations  
(8% sur l'ensemble de l'EMS)

La commune est exposée à des  
risques de coulées d'eaux  
boueuses



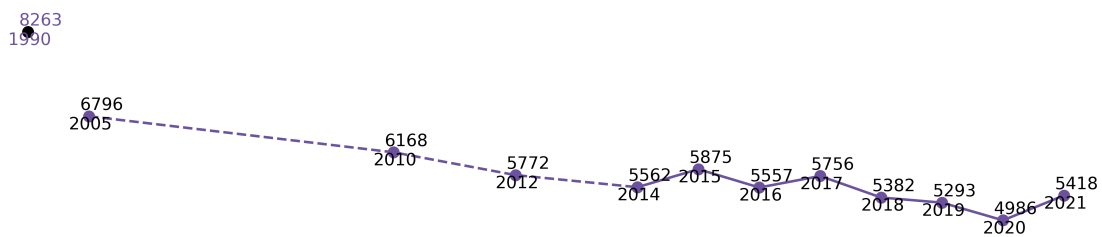
## Émissions de gaz à effet de serre

Émissions de gaz à effet de serre (GES) par secteur en 2021 :



Source : Atmo Grand Est - Invent'Air V2023

Évolution des émissions de GES (en tCO<sub>2</sub>e) depuis 1990 : **-34,4 %** en 2021



### RAPPEL DES OBJECTIFS

du Plan Climat de l'Eurométropole

OBJECTIF 2030

**-55 %**

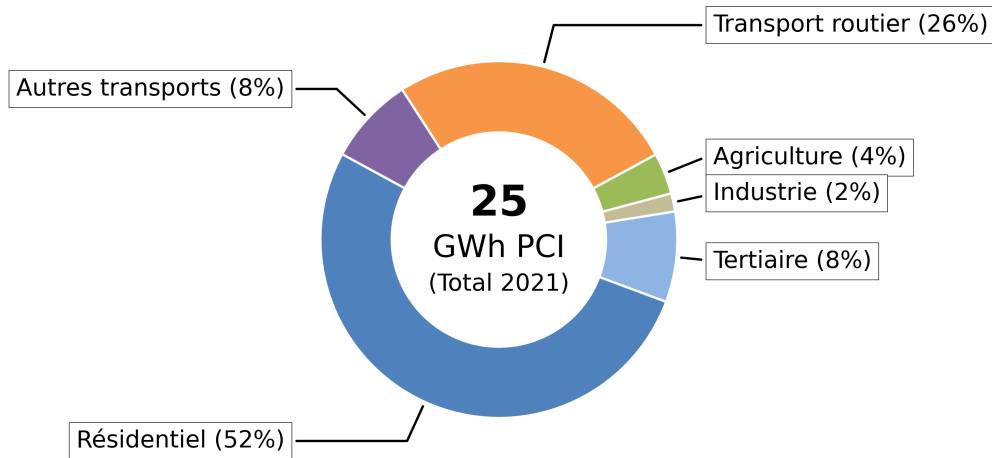
par rapport à 1990

OBJECTIF 2050

**Neutralité  
carbone**

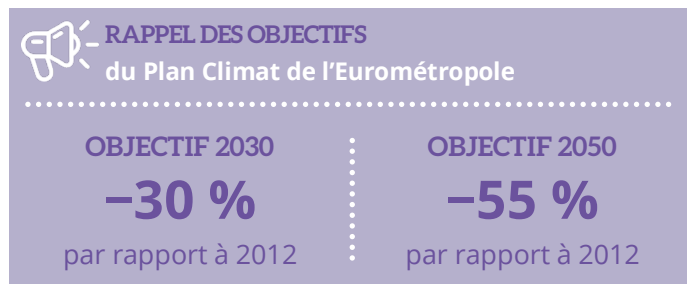
# Consommation d'énergie

Répartition des consommations d'énergie par secteur en 2021 :



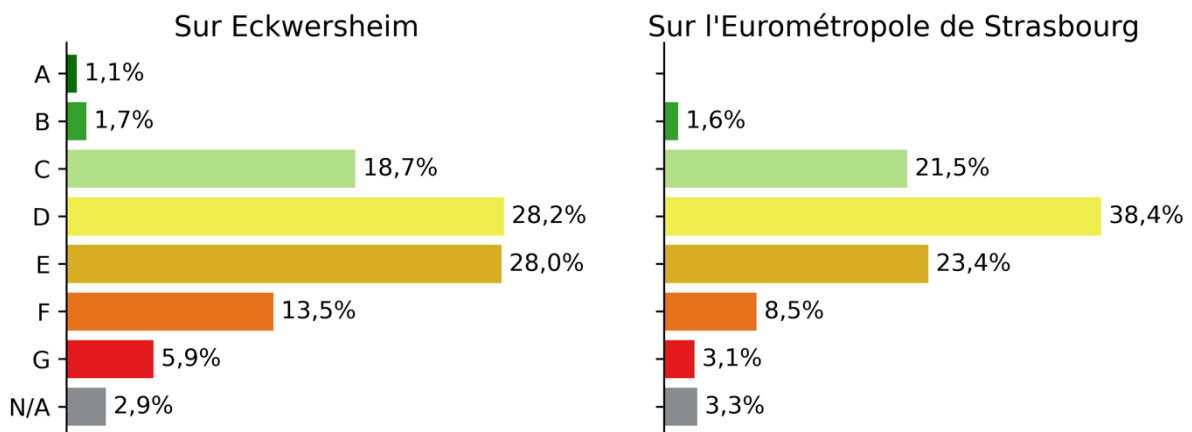
Source : Atmo Grand Est - Invent'Air V2023

Évolution de la consommation d'énergie finale depuis 2012 : **+0,5 %** en 2021



Le secteur résidentiel est un des secteurs consommant le plus d'énergie.

La répartition des étiquettes « énergie » des logements est estimée ainsi :



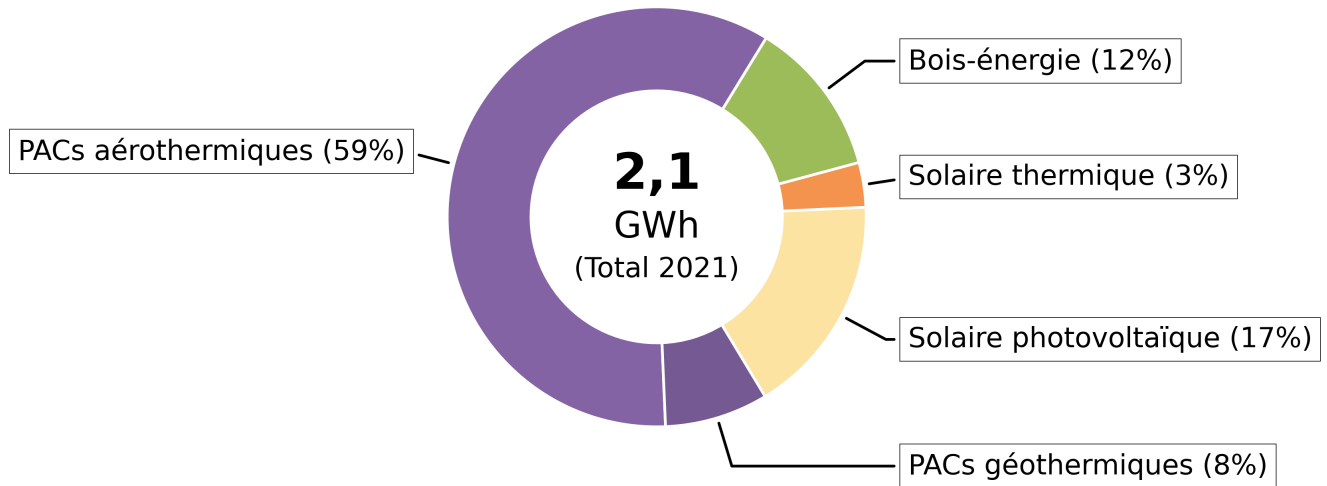
Source : Étiquettes de performance énergétique réelles et prédites par URBS



# Production d'énergie renouvelable (EnR)

En 2021, **2,1 GWh** d'énergies renouvelables ont été produits sur la commune, ce qui représente **8,6 %** de sa consommation d'énergie finale.

Répartition des productions d'EnR par filière en 2021 :



Source : Atmo Grand Est : Invent'Air V2023



## RAPPEL DES OBJECTIFS

du Plan Climat de l'Eurométropole  
de taux d'EnR&R produite localement

OBJECTIF 2030

**22 %**

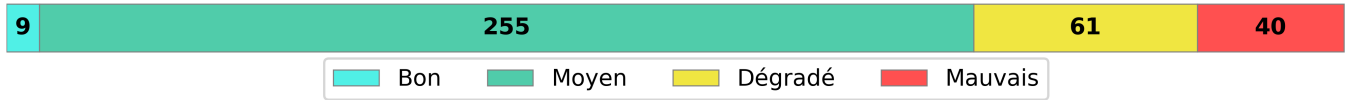
1 987 GWh de production

OBJECTIF 2050

**52 %**

3 235 GWh de production

Répartition des **indices de la qualité de l'air** à Eckwersheim (nombre de jours en 2023) :



Source : Atmo Grand Est

## Ammoniac (NH<sub>3</sub>)

Évolution des émissions de NH<sub>3</sub> en 2021

**+22 %**  
EMS : +21%  
par rapport à 2005

### RAPPEL DES OBJECTIFS

Plan de protection de l'Atmosphère

**-14 %**

Les sources principales d'émission en 2021

94 %    6 %    0 %

## Particules fines (PM<sub>2,5</sub>)

Part de la population exposée en 2022 à des concentrations en PM<sub>2,5</sub> supérieures à la future valeur réglementaire européenne en 2030 (10 µg/m<sup>3</sup>)

**37 %**  
EMS : 89%

Les sources principales d'émission en 2021

68 %    17 %    7 %

## Dioxyde d'azote (NO<sub>2</sub>)

Part de la population exposée en 2022 à des concentrations en NO<sub>2</sub> supérieures à la future valeur réglementaire européenne en 2030 (20 µg/m<sup>3</sup>)

**0 %**  
EMS : 14,8%

Les sources principales d'émission en 2021

80%    12 %    5 %

## Zone à Faibles Émissions-mobilité

Au regard de la réglementation et des effets néfastes sur la santé liés à l'exposition aux polluants issus du trafic routier, l'Eurométropole de Strasbourg a décidé de s'engager pour améliorer la qualité de l'air en instaurant sa **Zone à Faibles Émissions-mobilité**.

Répartition selon le SDES\* du parc de voitures particulières immatriculées dans la commune et en circulation, par vignette Crit'Air au 1<sup>er</sup> janvier 2023 (en nombre de voitures) :



\*service des données et études statistiques



# PLAN CLIMAT

2030

## Réalisation :



[contact@agenceduclimat-strasbourg.eu](mailto:contact@agenceduclimat-strasbourg.eu)

**Strasbourg.eu**  
eurométropole

[PilotageClimatAir@strasbourg.eu](mailto:PilotageClimatAir@strasbourg.eu)

## Source des données:



**Crédit photo :** Philippe Schalk pour Strasbourg Eurométropole  
**Conception graphique :** Welcome Byzance



Accédez aux portraits communaux  
énergie-climat de l'Agence du Climat  
<https://agenceduclimat-strasbourg.eu/portraits/>