

2024

Portrait communal **Entzheim**



Maire : **Jean HUMANN**



Population (2021) : **2 546 hab. (+44% depuis 2010)**

**PLAN
CLIMAT**
2030



Portrait communal

Entzheim

Actions

LA COMMUNE

- > Projet de réaménagement des abords de la mairie : l'objectif du projet était de parachever la relation entre le lac et le cœur d'Entzheim, avec des ambitions à haute valeur environnementale. À titre d'exemple, le parvis de la mairie dispose de cinq accès, volontairement restreints aux modes de déplacement doux et donc interdit aux voitures.
- > Construction d'un pôle enfance : réalisation exemplaire sur les aspects environnementaux avec notamment un réseau technique (chauffage et rafraîchissement) alimenté par les énergies renouvelables et reliant entre eux les bâtiments du groupe scolaire, une installation photovoltaïque sur la nouvelle école en vue d'une autoconsommation collective des bâtiments communaux et zéro rejet des eaux pluviales dans le réseau d'assainissement collectif. L'actuelle rue du Tramway sera rendue piétonne et uniquement accessible aux modes de déplacement doux tandis que la desserte du site s'effectuera par la rue de la Blieth qui sera réaménagée.
- > En matière de collecte sélective en apport volontaire, le poids récolté pour Entzheim s'élève en 2022 à 49,3 kg par habitant, pour une moyenne de 39,7 kg sur les 21 communes de l'Eurométropole concernées par ce type de collecte. Pour la collecte du verre, Entzheim est en 2022 avec 53,6 kg par habitant la plus performante des 21 communes dont la moyenne s'élève à 35,6 kg.
- > À la fin de l'hiver 2023, une haie champêtre a été mise en place au Sud-Est du village sur une parcelle agricole. 1 080 plants d'arbres et arbustes locaux ont été plantés sur une longueur de 360 mètres. Les haies et les arbres champêtres jouent de nombreux rôles d'intérêt général (protection de la ressource en eau, lutte contre l'érosion des sols, limitation des risques d'inondation), mais aussi agronomiques (contribution au bien-être animal, effet brise vent, refuge pour les insectes pollinisateurs et auxiliaires des cultures, stockage de carbone) et environnementaux (abris pour de nombreuses espèces animales, supports de diversité végétale, maillons constitutifs de la trame verte et bleue).



Portrait communal Entzheim

Actions

L'AGENCE DU CLIMAT

est mobilisée depuis 2021 au service de la commune de Entzheim, de ses habitantes et habitants ainsi que des entreprises

- > **23 ménages** ont bénéficié d'un **conseil en mobilité décarbonée**⁽¹⁾
- > **2 professionnels** ont bénéficié d'un conseil en mobilité décarbonée⁽¹⁾
- > **18 conseils ou accompagnements en rénovation de l'habitat** ont été prodigués à des **ménages et copropriétés** par l'espace France Renov' de l'Agence du climat⁽¹⁾
- > Concernant les bâtiments publics : réalisation d'un état des lieux énergétique des **2 écoles et assistance technique** sur le décret tertiaire

(1) au 31 décembre 2023

Avec le soutien de :



LE PACTE TERRITORIAL DE RÉUSSITE POUR LA TRANSITION ÉCOLOGIQUE (PTRTE)

- > Nombre de projet suivis par le PTRTE (axe stratégique TE) au 1/01/2024 : 8 projets (2 000 k€)

Un partenariat entre :





Effets du changement climatique



+ 2°C

moyenne 2012-2023
par rapport à la
moyenne 1961-1990



Source : Météo-France



60 %

de la population exposée
à un îlot de chaleur urbain (ICU)
d'intensité supérieure à 3°C lors
d'un été caniculaire
(90 % sur l'ensemble de l'EMS)



Source : Météo-France



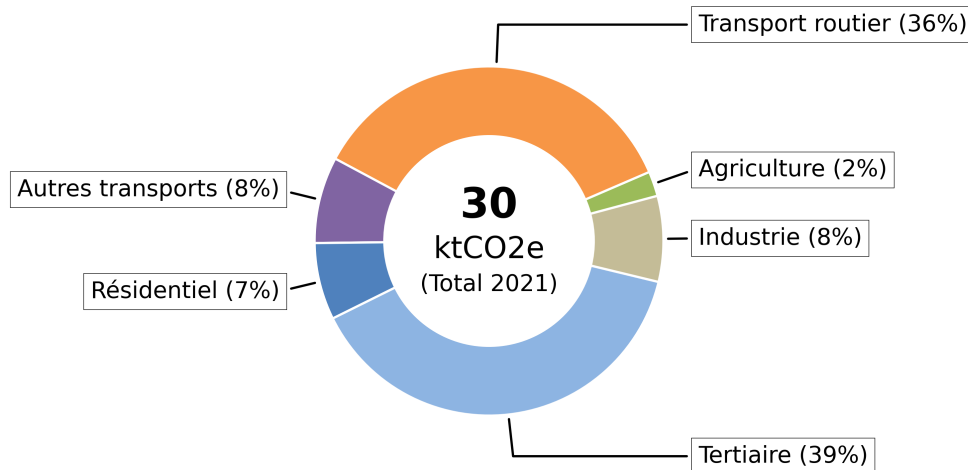
20 %

des habitations exposées
à des risques d'inondations
(8% sur l'ensemble de l'EMS)



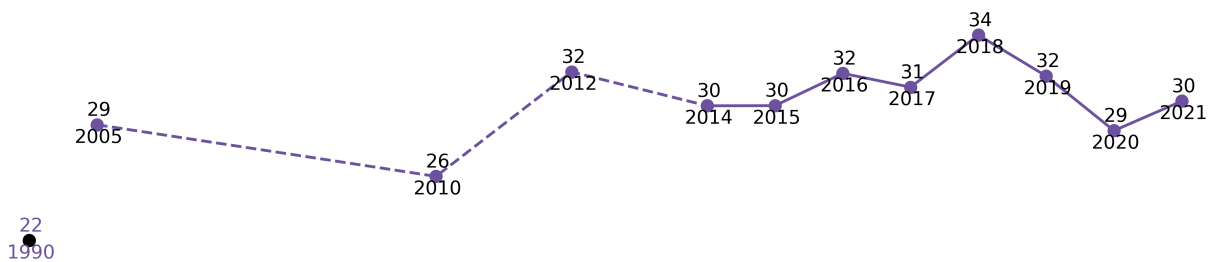
Émissions de gaz à effet de serre

Émissions de gaz à effet de serre (GES) par secteur en 2021 :



Source : Atmo Grand Est - Invent'Air V2023

Évolution des émissions de GES (en ktCO₂e) depuis 1990 : **+36,4 %** en 2021



RAPPEL DES OBJECTIFS

du Plan Climat de l'Eurométropole

OBJECTIF 2030

-55 %

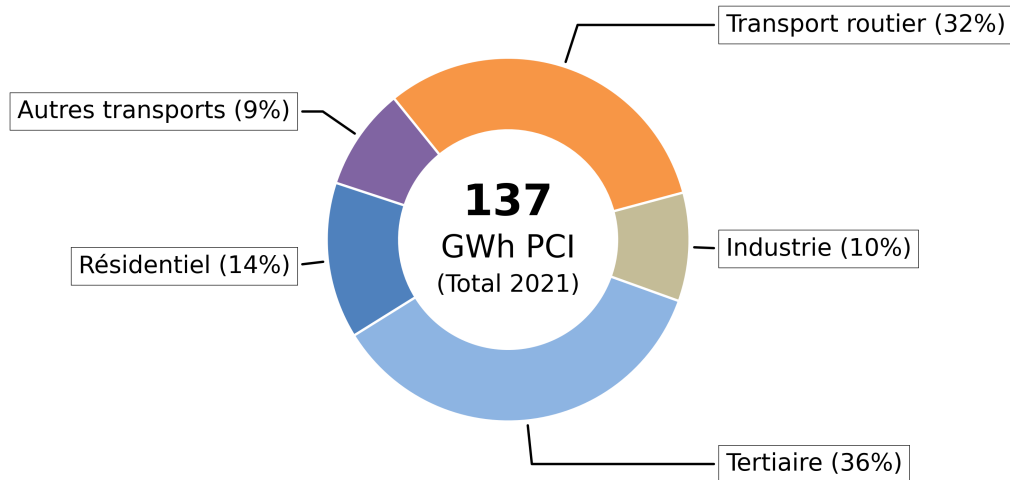
par rapport à 1990

OBJECTIF 2050

**Neutralité
carbone**

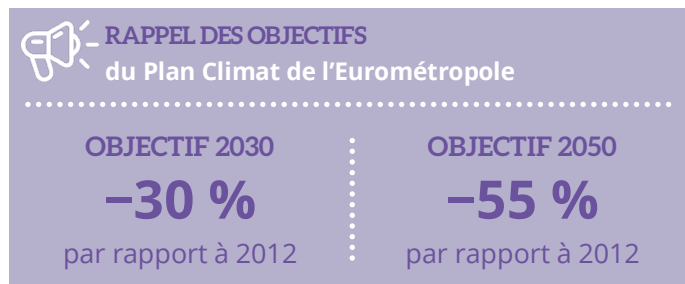
Consommation d'énergie

Répartition des consommations d'énergie par secteur en 2021 :



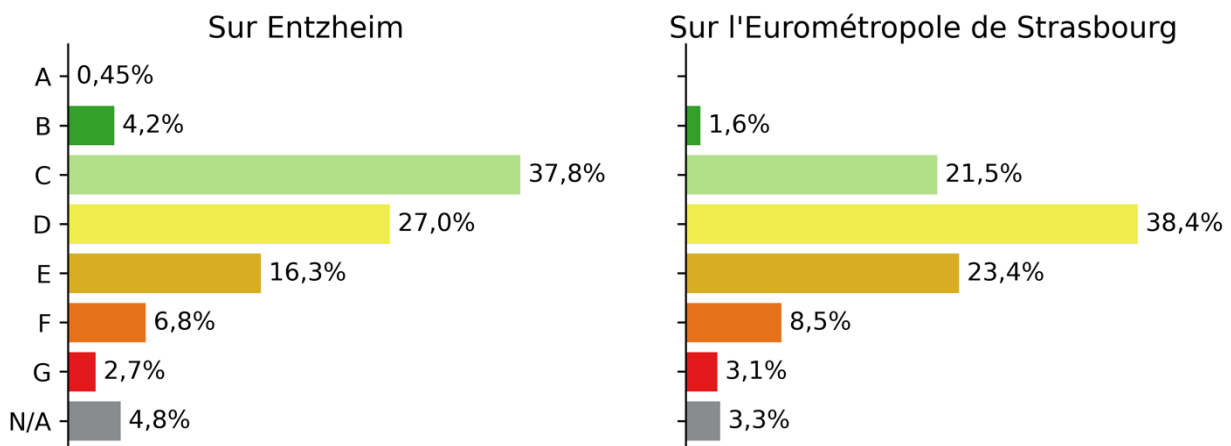
Source : Atmo Grand Est – Invent'Air V2023

Évolution de la consommation d'énergie finale depuis 2012 : **-1,2 %** en 2021



Le secteur résidentiel est un des secteurs consommant le plus d'énergie.

La répartition des étiquettes « énergie » des logements est estimée ainsi :



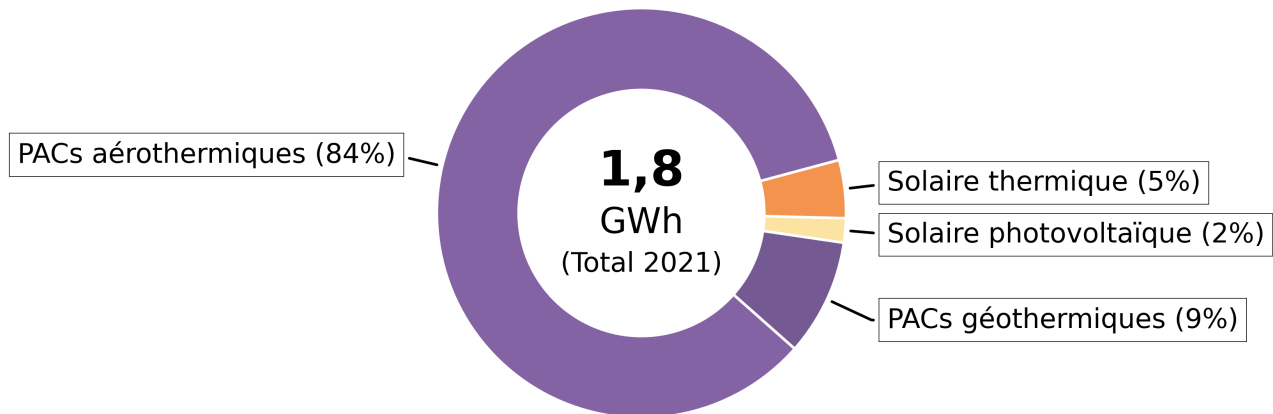
Source : Étiquettes de performance énergétique réelles et prédites par URBS



Production d'énergie renouvelable (EnR)

En 2021, **1,8 GWh** d'énergies renouvelables ont été produits sur la commune, ce qui représente **1,3 %** de sa consommation d'énergie finale.

Répartition des productions d'EnR par filière en 2021 :



Source : Atmo Grand Est : Invent'Air V2023



RAPPEL DES OBJECTIFS

du Plan Climat de l'Eurométropole
de taux d'EnR&R produite localement

OBJECTIF 2030

22 %

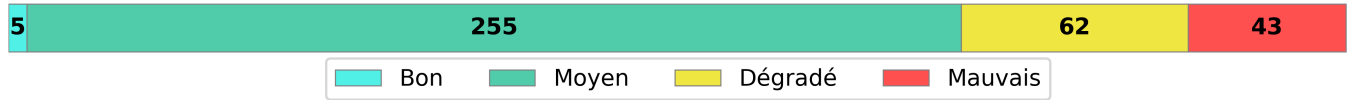
1 987 GWh de production

OBJECTIF 2050

52 %

3 235 GWh de production

Répartition des **indices de la qualité de l'air** à Entzheim (nombre de jours en 2023) :



Source : Atmo Grand Est

Ammoniac (NH₃)

Evolution des émissions de NH₃ en 2021

+28 %
EMS : +21%
par rapport à 2005

RAPPEL DES OBJECTIFS

Plan de protection de l'Atmosphère

-14 %

Les sources principales d'émission en 2021

 **73 %**  **14 %**  **12 %**

Particules fines (PM_{2,5})

Part de la population exposée en 2022 à des concentrations en PM_{2,5} supérieures à la future valeur réglementaire européenne en 2030 (10 µg/m³)

62 %
EMS : 89%

Les sources principales d'émission en 2021

 **41 %**  **21 %**  **15 %**

Dioxyde d'azote (NO₂)

Part de la population exposée en 2022 à des concentrations en NO₂ supérieures à la future valeur réglementaire européenne en 2030 (20 µg/m³)

0,7 %
EMS : 14,8%

Les sources principales d'émission en 2021

 **80%**  **10 %**  **6 %**

Zone à Faibles Émissions-mobilité

Au regard de la réglementation et des effets néfastes sur la santé liés à l'exposition aux polluants issus du trafic routier, l'Eurométropole de Strasbourg a décidé de s'engager pour améliorer la qualité de l'air en instaurant sa **Zone à Faibles Émissions-mobilité**.

Répartition selon le SDES* du parc de voitures particulières immatriculées dans la commune et en circulation, par vignette Crit'Air au 1^{er} janvier 2023 (en nombre de voitures) :



*service des données et études statistiques



PLAN CLIMAT

2030

Réalisation :



contact@agenceduclimat-strasbourg.eu

Strasbourg.eu
eurométropole

PilotageClimatAir@strasbourg.eu

Source des données:



Crédit photo : Frederic MAIGROT pour Strasbourg Eurométropole
Conception graphique : Welcome Byzance



Accédez aux portraits communaux
énergie-climat de l'Agence du Climat
<https://agenceduclimat-strasbourg.eu/portraits/>