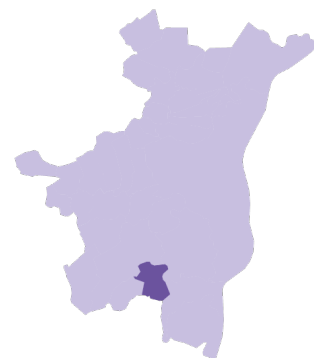


2024

Portrait communal **Fegersheim**



Maire : **Thierry SCHAAL**



Population (2021) : **5 845 hab. (+8% depuis 2010)**

**PLAN
CLIMAT**
2030



Portrait communal Fegersheim

Actions

LA COMMUNE

- > Extinction de l'éclairage extérieur de tous les bâtiments publics depuis septembre 2022. Mise en place de 70% de couverture LED (809 points lumineux sur un total de 1150) et de l'extinction dans les quartiers résidentiels de 00h00 à 4h00 (semaine) et de 01h00 à 5h00 (week-end) depuis 2023
- > Acquisition de 3 véhicules légers par la commune dans le cadre de la mise en place de la ZFE
- > Étude d'évaluation de la faisabilité technico économique pour l'installation de panneaux photovoltaïques en toiture des bâtiments et parking communaux
- > Engagement dans un programme ambitieux de suppression définitive de l'utilisation des produits phytosanitaires
- > Mise en place d'un Comité Consultatif du Développement Durable (CCDD) composé d'une quinzaine de membres bénévoles, habitant·es de la commune de Fegersheim. Regroupés en quatre pôles (consommation - énergie - transport - végétalisation), ses membres ont à cœur de donner leurs avis sur les politiques publiques communales sous le prisme du développement durable, ainsi que des proposer des animations et actions ponctuelles à destination des habitants de la commune
- > Organisation de la première édition du forum éco-citoyen le dimanche 23 octobre 2022 à la Ruche
- > Installation de bornes de collecte de bio déchets dans la commune en mars 2022 et distribution des kits de tri



Portrait communal Fegersheim

Actions

L'AGENCE DU CLIMAT

est mobilisée depuis 2021 au service de la commune de Fegersheim, de ses habitantes et habitants ainsi que des entreprises

- > **50 ménages** ont bénéficié d'un **conseil en mobilité décarbonée**⁽¹⁾
- > **1 professionnel** a bénéficié d'un conseil en mobilité décarbonée⁽¹⁾
- > **5 ménages** ont bénéficié de la **prime Air Bois**, pour financer le remplacement d'un appareil au chauffage au bois ancien par un appareil labellisé Flamme Verte⁽¹⁾
- > **57 conseils ou accompagnements en rénovation de l'habitat** ont été prodigués à des **ménages et copropriétés** par l'espace France Rénov' de l'Agence du climat⁽¹⁾
- > Concernant les bâtiments publics : réalisation d'un état des lieux énergétique des 4 écoles, étude d'opportunité photovoltaïque
- > Participation à plusieurs évènements, tels que la conférence sur la rénovation de l'habitat et sur les tarifs du gaz et le Forum écocitoyen et de l'eau

(1) au 31 décembre 2023

Avec le soutien de :



LE PACTE TERRITORIAL DE RÉUSSITE POUR LA TRANSITION ÉCOLOGIQUE (PTRTE)

- > Nombre de projets suivis par le PTRTE (axe stratégique TE) au 1/01/2024 : **13 projets (1417 k€)**
- > Financements accordés : **372 k€ (État)**

Un partenariat entre :





Effets du changement climatique



+ 2°C

moyenne 2012-2023
par rapport à la
moyenne 1961-1990



Source : Météo-France



76 %

de la population exposée
à un îlot de chaleur urbain (ICU)
d'intensité supérieure à 3°C lors
d'un été caniculaire
(90 % sur l'ensemble de l'EMS)



Source : Météo-France



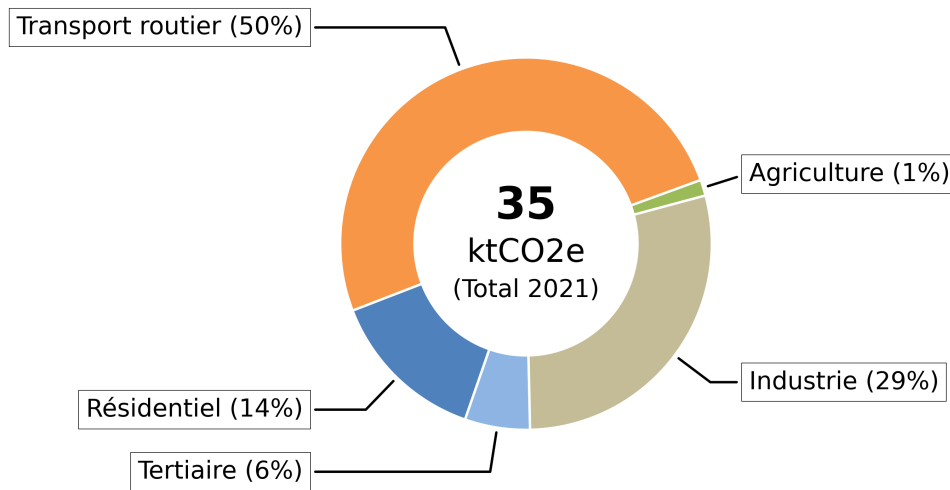
2 %

des habitations exposées
à des risques d'inondations
(8% sur l'ensemble de l'EMS)



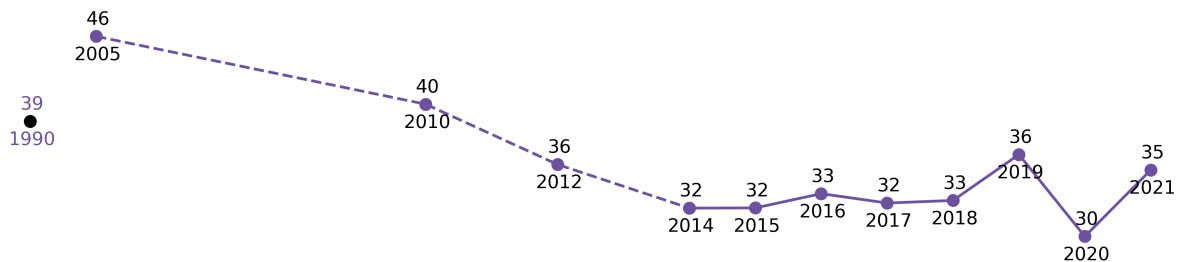
Émissions de gaz à effet de serre

Émissions de gaz à effet de serre (GES) par secteur en 2021 :



Source : Atmo Grand Est - Invent'Air V2023

Évolution des émissions de GES (en ktCO₂e) depuis 1990 : **-10,2 %** en 2021



RAPPEL DES OBJECTIFS

du Plan Climat de l'Eurométropole

OBJECTIF 2030

-55 %

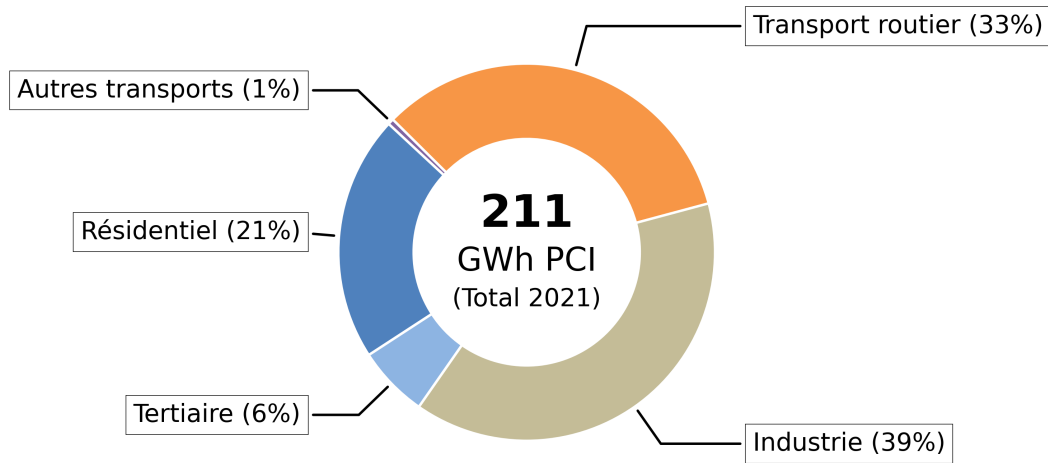
par rapport à 1990

OBJECTIF 2050

**Neutralité
carbone**

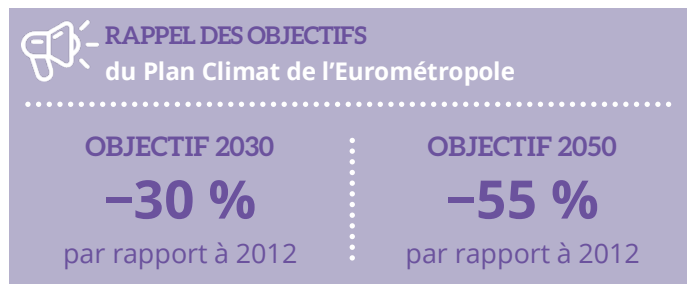
Consommation d'énergie

Répartition des consommations d'énergie par secteur en 2021 :



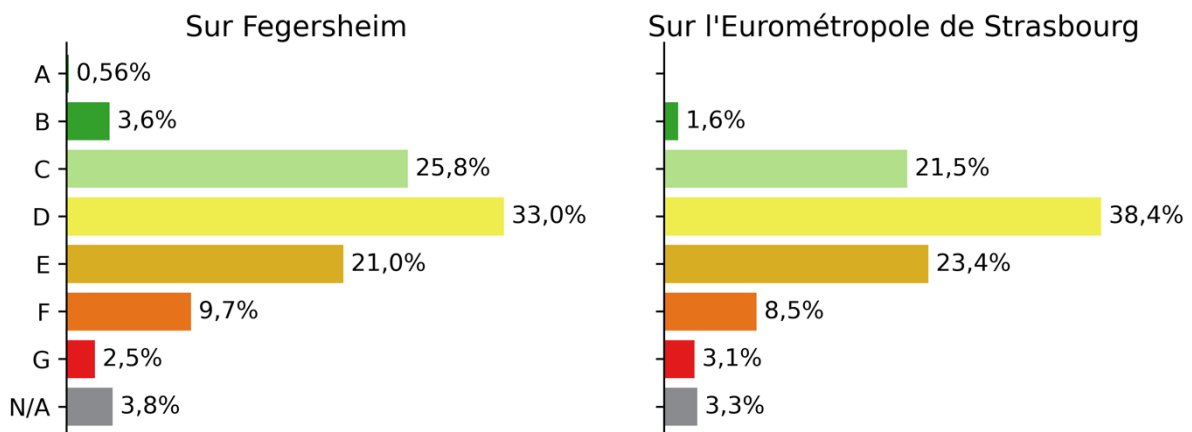
Source : Atmo Grand Est – Invent'Air V2023

Évolution de la consommation d'énergie finale depuis 2012 : **+0,9 %** en 2021



Le secteur résidentiel est un des secteurs consommant le plus d'énergie.

La répartition des étiquettes « énergie » des logements est estimée ainsi :



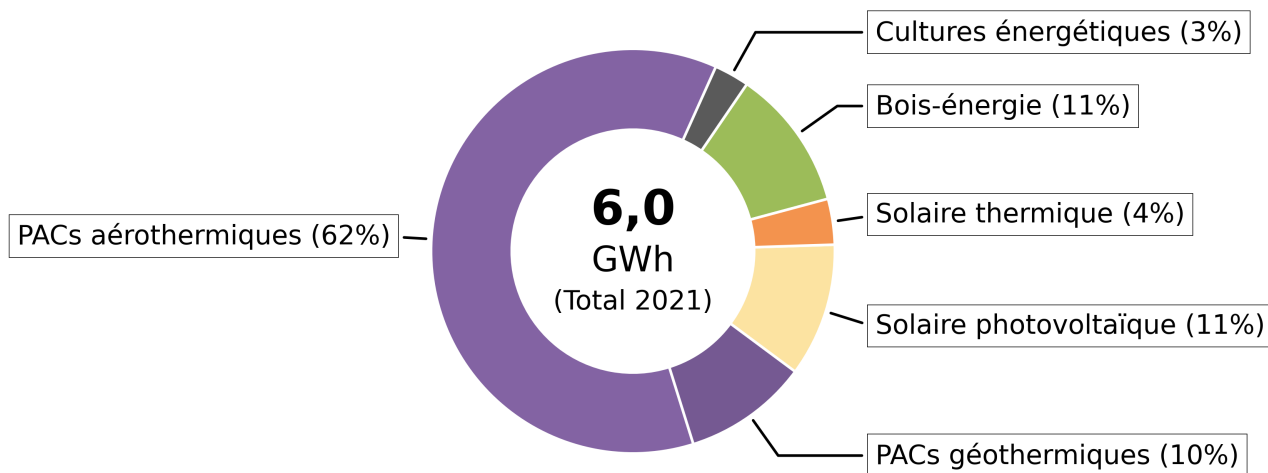
Source : Étiquettes de performance énergétique réelles et prédites par URBS



Production d'énergie renouvelable (EnR)

En 2021, **6,0 GWh** d'énergies renouvelables ont été produits sur la commune, ce qui représente **2,8 %** de sa consommation d'énergie finale.

Répartition des productions d'EnR par filière en 2021 :



Source : Atmo Grand Est ; Invent'Air V2023



RAPPEL DES OBJECTIFS

du Plan Climat de l'Eurométropole
de taux d'EnR&R produite localement

OBJECTIF 2030

22 %

1 987 GWh de production

OBJECTIF 2050

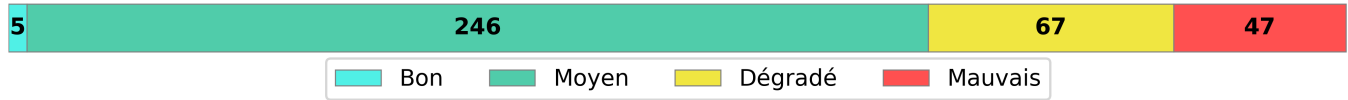
52 %

3 235 GWh de production



Qualité de l'air

Répartition des **indices de la qualité de l'air** à Fegersheim (nombre de jours en 2023) :



Source : Atmo Grand Est

Ammoniac (NH₃)

Évolution des émissions de NH₃ en 2021

+16 %
EMS : +21%
par rapport à 2005

RAPPEL DES OBJECTIFS

Plan de protection de l'Atmosphère

-14 %

Les sources principales d'émission en 2021



Particules fines (PM_{2,5})

Part de la population exposée en 2022 à des concentrations en PM_{2,5} supérieures à la future valeur réglementaire européenne en 2030 (10 µg/m³)

59 %
EMS : 89%

Les sources principales d'émission en 2021



Dioxyde d'azote (NO₂)

Part de la population exposée en 2022 à des concentrations en NO₂ supérieures à la future valeur réglementaire européenne en 2030 (20 µg/m³)

0,2 %
EMS : 14,8%

Les sources principales d'émission en 2021



Zone à Faibles Émissions-mobilité

Au regard de la réglementation et des effets néfastes sur la santé liés à l'exposition aux polluants issus du trafic routier, l'Eurométropole de Strasbourg a décidé de s'engager pour améliorer la qualité de l'air en instaurant sa **Zone à Faibles Émissions-mobilité**.

Répartition selon le SDES* du parc de voitures particulières immatriculées dans la commune et en circulation, par vignette Crit'Air au 1^{er} janvier 2023 (en nombre de voitures) :



*service des données et études statistiques



Réalisation :



contact@agenceduclimat-strasbourg.eu



PilotageClimatAir@strasbourg.eu

Source des données:



Crédit photo : Philippe STIRNWEISS pour Strasbourg Eurométropole
Conception graphique : Welcome Byzance



Accédez aux portraits communaux
énergie-climat de l'Agence du Climat
<https://agenceduclimat-strasbourg.eu/portraits/>