

2024

Portrait communal **Geispolsheim**



Commune de
Geispolsheim



Maire : **Jean-Michel SCHAEFFER**



Population (2021) : **7 686 hab. (+7% depuis 2010)**

**PLAN
CLIMAT**
2030



Portrait communal **Geispolsheim**

Actions

LA COMMUNE

- > Restauration des cours d'eau et zones humides ainsi que création de deux bassins de rétention des eaux pluviales, en complément d'un troisième déjà existant.
- > Extinction totale de l'éclairage public sur la piste cyclable entre quartier gare et quartier village de 00h00 à 05h00 et depuis 2023, extinction de la zone d'activités Forlen entre 20h30 et 5h30.
- > La ville a également effectué 70% d'abaissement sur l'ensemble des leds entre 22h30 et 5h30.
- > Mise en place un système d'éco-pâturage, qui consiste à installer des moutons sur certains terrains communaux. Charge à ces ovins de brouter autant qu'ils peuvent, ce qui évite l'utilisation de tondeuses et de faucheuses mécaniques. C'est une SCOP basée à Schiltigheim, La Bêle Équipe, qui propose ce service original.
- > Renouvellement de 409 luminaires LEDS installés en remplacement d'autres technologies du parc (env. 26%). Cela a permis d'économiser 23% de consommation entre 2016 et 2021 sur l'éclairage public.



Portrait communal Geispolsheim

Actions

L'AGENCE DU CLIMAT

est mobilisée depuis 2021 au service de la commune de Geispolsheim, de ses habitantes et habitants ainsi que des entreprises

- > **60 ménages** ont bénéficié d'un **conseil en mobilité décarbonée**⁽¹⁾
- > **4 professionnels** ont bénéficié d'un conseil en mobilité décarbonée⁽¹⁾
- > **5 ménages** ont bénéficié de la **prime Air Bois**, pour financer le remplacement d'un appareil au chauffage au bois ancien par un appareil labellisé Flamme Verte⁽¹⁾
- > **87 conseils ou accompagnements en rénovation de l'habitat** ont été prodigués à des **ménages et copropriétés** par l'espace France Rénov' de l'Agence du climat⁽¹⁾
- > Concernant les bâtiments publics : réalisation d'un état des lieux énergétique des 4 écoles, étude d'opportunité photovoltaïque
- > L'Agence du climat a participé à plusieurs événements, dont des permanences avec Vélhop. La commune a également accueilli la réunion des communes organisée par l'Agence pour des échanges sur la réduction des consommations d'énergie du patrimoine public et la désimperméabilisation et végétalisation des cours d'écoles

(1) au 31 décembre 2023

Avec le soutien de :



LE PACTE TERRITORIAL DE RÉUSSITE POUR LA TRANSITION ÉCOLOGIQUE (PTRTE)

- > Nombre de projets suivis par le PTRTE (axe stratégique TE) au 1/01/2024 : **20 projets (6 913 k€)**
- > Financements accordés : **541 k€ (État) + 36 k€ (Région Grand Est) + 100 k€ (CEA)**

Un partenariat entre :





Effets du changement climatique



+ 2°C

moyenne 2012-2023
par rapport à la
moyenne 1961-1990



Source : Météo-France



69 %

de la population exposée
à un îlot de chaleur urbain (ICU)
d'intensité supérieure à 3°C lors
d'un été caniculaire
(90 % sur l'ensemble de l'EMS)



Source : Météo-France



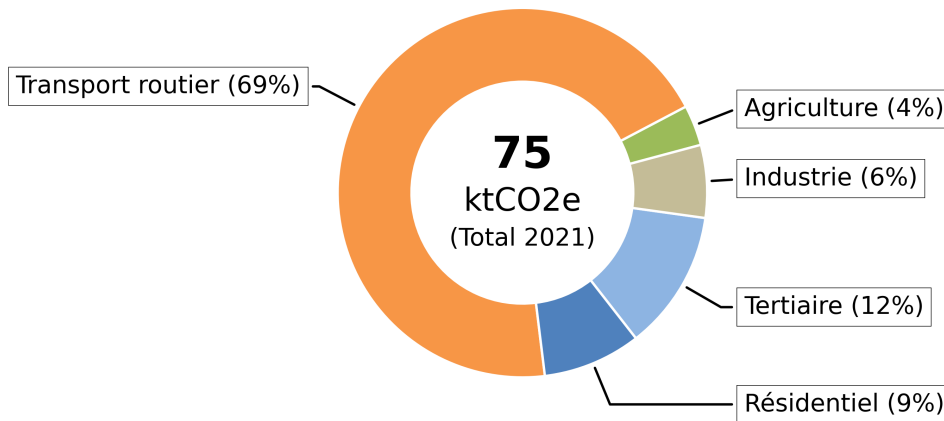
1 %

des habitations exposées
à des risques d'inondations
(8% sur l'ensemble de l'EMS)



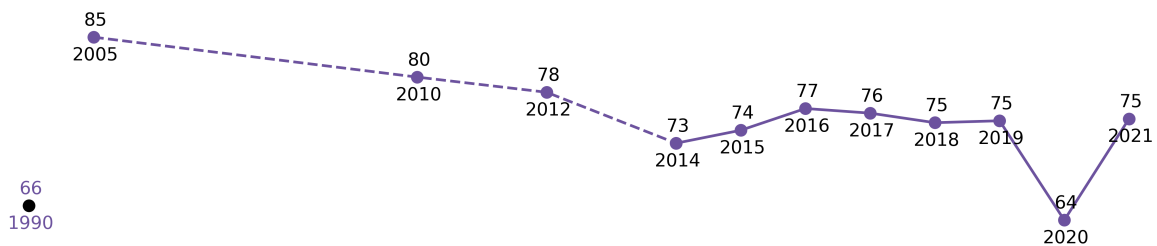
Émissions de gaz à effet de serre

Émissions de gaz à effet de serre (GES) par secteur en 2021 :



Source : Atmo Grand Est - Invent'Air V2023

Évolution des émissions de GES (en ktCO₂e) depuis 1990 : **+15,1 %** en 2021



RAPPEL DES OBJECTIFS

du Plan Climat de l'Eurométropole

OBJECTIF 2030

-55 %

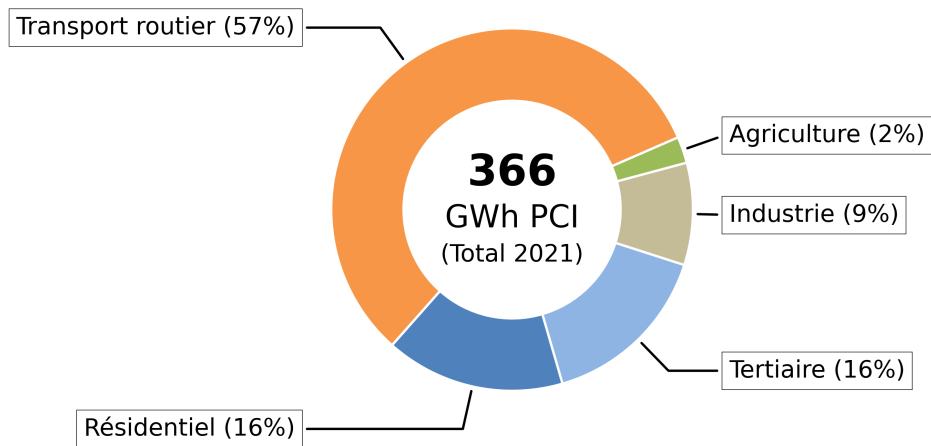
par rapport à 1990

OBJECTIF 2050

**Neutralité
carbone**

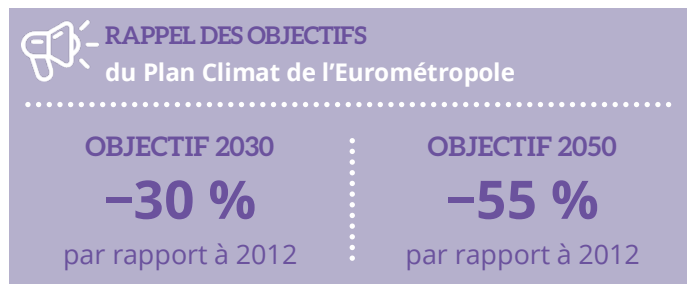
Consommation d'énergie

Répartition des consommations d'énergie par secteur en 2021 :



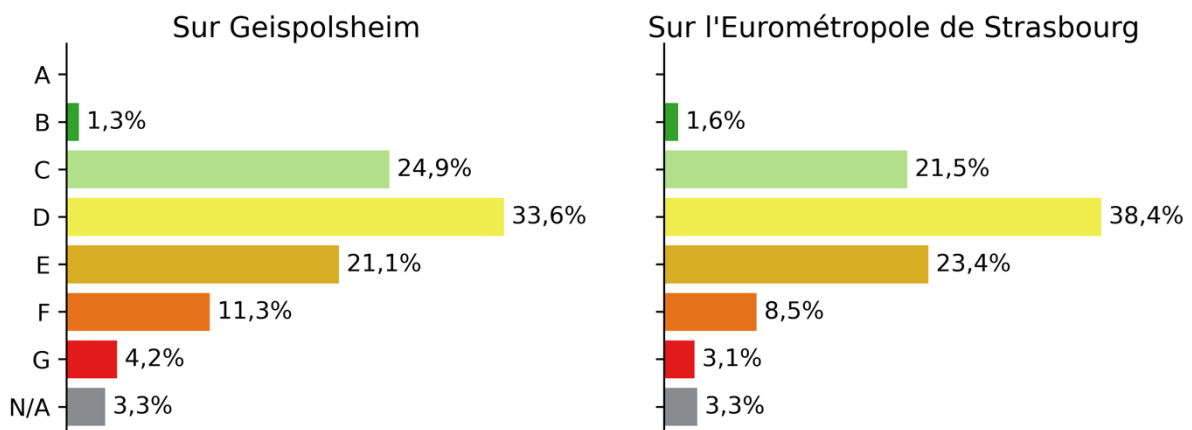
Source : Atmo Grand Est – Invent'Air V2023

Évolution de la consommation d'énergie finale depuis 2012 : **+3,1 %** en 2021



Le secteur résidentiel est un des secteurs consommant le plus d'énergie.

La répartition des étiquettes « énergie » des logements est estimée ainsi :



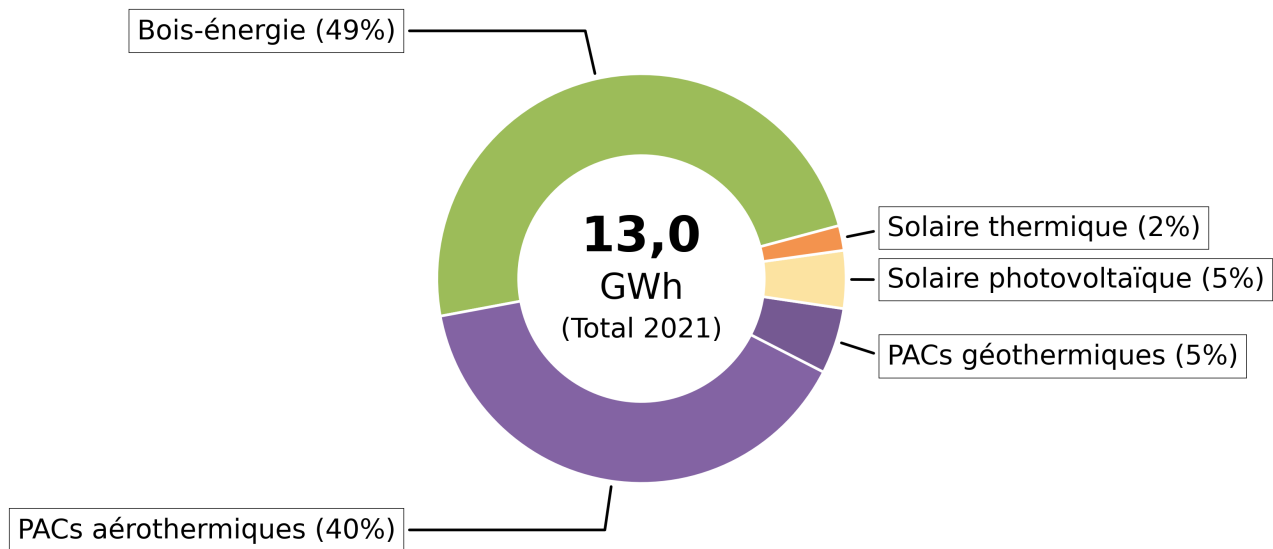
Source : Étiquettes de performance énergétique réelles et prédites par URBS



Production d'énergie renouvelable (EnR)

En 2021, **13,0 GWh** d'énergies renouvelables ont été produits sur la commune, ce qui représente **3,5 %** de sa consommation d'énergie finale.

Répartition des productions d'EnR par filière en 2021 :



Source : Atmo Grand Est : Invent'Air V2023



RAPPEL DES OBJECTIFS

du Plan Climat de l'Eurométropole
de taux d'EnR&R produite localement

OBJECTIF 2030

22 %

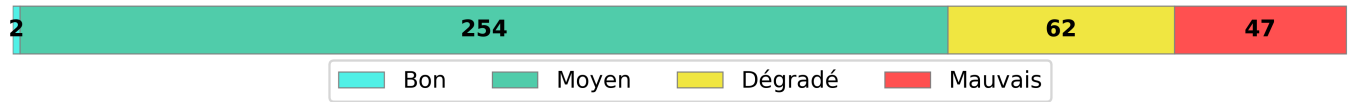
1 987 GWh de production

OBJECTIF 2050

52 %

3 235 GWh de production

Répartition des **indices de la qualité de l'air** à Geispolsheim (nombre de jours en 2023) :



Source : Atmo Grand Est

Ammoniac (NH₃)

Évolution des émissions de NH₃ en 2021

+12 %
EMS : +21%
par rapport à 2005

RAPPEL DES OBJECTIFS

Plan de protection de l'Atmosphère

-14 %

Les sources principales d'émission en 2021

83 % 9 % 8 %

Particules fines (PM_{2,5})

Part de la population exposée en 2022 à des concentrations en PM_{2,5} supérieures à la future valeur réglementaire européenne en 2030 (10 µg/m³)

68 %
EMS : 89%

Les sources principales d'émission en 2021

47 % 34 % 13 %

Dioxyde d'azote (NO₂)

Part de la population exposée en 2022 à des concentrations en NO₂ supérieures à la future valeur réglementaire européenne en 2030 (20 µg/m³)

0,4 %
EMS : 14,8%

Les sources principales d'émission en 2021

94% 2 % 2 %

Zone à Faibles Émissions-mobilité

Au regard de la réglementation et des effets néfastes sur la santé liés à l'exposition aux polluants issus du trafic routier, l'Eurométropole de Strasbourg a décidé de s'engager pour améliorer la qualité de l'air en instaurant sa **Zone à Faibles Émissions-mobilité**.

Répartition selon le SDES* du parc de voitures particulières immatriculées dans la commune et en circulation, par vignette Crit'Air au 1^{er} janvier 2023 (en nombre de voitures) :



*service des données et études statistiques



PLAN CLIMAT

2030

Réalisation :



contact@agenceduclimat-strasbourg.eu

Strasbourg.eu
eurométropole

PilotageClimatAir@strasbourg.eu

Source des données:



Crédit photo : Valentine Zeler pour Strasbourg Eurométropole
Conception graphique : Welcome Byzance



Accédez aux portraits communaux
énergie-climat de l'Agence du Climat
<https://agenceduclimat-strasbourg.eu/portraits/>