

# Journal du Tram vers l'Ouest

Strasbourg - Eckbolsheim - Wolfisheim

N°4

Janvier  
2025



© Agence STOA

## Les arbres au cœur du projet Tram Ouest

Début du chantier : **été 2023**

Mise en service : **fin 2025**



# Édito



**Novembre 2025: on embarque!**

Le chantier de l'extension du tram vers l'Ouest est désormais dans sa dernière ligne droite. La ligne F prolongée sera mise en service en novembre, avant l'ouverture des marchés de Noël. Dans moins d'un an, vous pourrez vous rendre aisément au centre-ville de Strasbourg, à Koenighoffen, au Hohberg, à Eckbolsheim ou à Wolfisheim grâce au tram. Les déplacements à vélo seront aussi facilités grâce à 5 kilomètres d'aménagements cyclables tout le long du tracé du tram et sur la route des Romains. Le Parking-Relais situé au terminus permettra aux personnes qui ont besoin de leur voiture de la stationner en bout de ligne et de profiter de la facilité du tram pour rejoindre le centre de Strasbourg. La réorganisation du réseau de bus assurera une parfaite complémentarité avec le nouveau tram.

D'ici la fin de l'année, la ligne F sera votre quotidien. Vous connaîtrez par cœur le nom des arrêts. Sur proposition des communes, nous avons le plaisir de vous indiquer les dénominations retenues: Gruber, Hohberg, Octroi, Poteries, Eckelse, Bois Romain, Parc d'activités d'Eckbolsheim, Wolfisheim - Henri Rendu. Ces noms qui font écho à l'histoire et à notre culture alsacienne nous rappellent que ce tram écrit un nouveau chapitre pour l'ouest de notre agglomération.

Le tram améliore aussi la qualité des rues et des places qu'il dessert. Pour répondre à l'urgence climatique et apporter de la fraîcheur à nos espaces publics, nous avons proposé avec le Tram Ouest une ambition inédite en matière de végétalisation. Dès la phase de conception du projet nous avons fait des choix d'aménagement qui permettent de préserver un maximum d'arbres existants. Ces arbres sont protégés pendant toute la durée du chantier, notamment au niveau des racines. Par ailleurs, nous plantons plus de 700 arbres le long du tracé. Grâce aux arbres, les îlots de chaleur régressent et nous retrouvons le plaisir d'être dehors en été. Vous trouverez dans ce numéro du Journal du tram des explications sur le rôle des arbres dans le projet Tram Ouest.

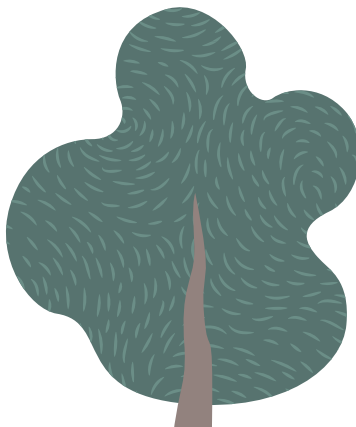
Nous savons que les travaux d'extension du réseau de tramway occasionnent parfois des désagréments. Nous mettons tout en œuvre pour les limiter et trouver des solutions. Les équipes de l'Eurométropole et de la CTS sont à pied d'œuvre pour vous informer au mieux et répondre à vos besoins. Et d'ici quelques mois, nous aurons enfin le plaisir de partager ensemble un premier voyage dans ce nouveau tram!



**Pia Imbs**  
Présidente de  
l'Eurométropole  
de Strasbourg



**Alain Jund**  
Vice-président  
en charge  
des mobilités





# La nouvelle Place Virgile, entre lien social et biodiversité urbaine

Dès 2021, le devenir de la Place Virgile a été discuté à l'occasion de la concertation sur le projet Tram Ouest. La future station du tram étant située en face du Centre culturel Jean Bosco, il est en effet apparu indispensable d'inclure la Place Virgile dans un aménagement global entre les quartiers de Koenigshoffen et du Hohberg, la station tram, le collège Jacques Twinger et le Centre socio-culturel Camille Claus. Les objectifs et enjeux ressortant de cette démarche de concertation avec les habitants ont été les suivants :



■ **Limiter le trafic de transit :** la place et l'aménagement de la rue Virgile sont configurés afin de limiter ce trafic de transit par l'instauration de carrefours à feux « verrous » et la circulation automobile partagée sur les voies du tramway.

■ **Connecter le réseau bus à la station du tramway :** le redéploiement des lignes de bus dans le cadre du projet Tram Ouest intègre un nouvel itinéraire pour la ligne de bus 50 sur les rues Cicéron et César Julien. L'arrêt de bus sera situé dans la rue Cicéron à proximité immédiate de la station tramway, permettant une intermodalité efficace entre les deux modes de transport.

■ **Développer et sécuriser les déplacements des cyclistes et des piétons :** la Place Virgile est réaménagée au large bénéficiant des modes actifs de déplacement. La place reste piétonne. Les trottoirs sont élargis. Des cheminements piétons sont créés ainsi qu'un itinéraire cyclable en traversée Nord-Sud de la place entre les rues Cicéron et César Julien.

■ **Maintenir des aires de livraison et des places de stationnements pour les personnes à mobilité réduite (PMR) :** l'accessibilité du parvis du centre culturel Jean Bosco est maintenue pour les convois mortuaires. Une aire de livraison est créée à l'attention de l'épicerie de la rue Marc Aurèle. Des places PMR seront aménagées rue Marc Aurèle à proximité immédiate de la Place Virgile.



■ **Maintenir et développer la végétation :** les grands arbres de la Place Virgile sont conservés. Les nouveaux aménagements, parfois légers, ont été conçus pour préserver leur système racinaire. Six nouveaux arbres seront plantés sur le parvis du Centre socio-culturel Camille Claus afin de compléter le couvert végétal de la place. Ils seront entourés de banquettes permettant à chacun de s'y installer. Le petit square situé à proximité du centre culturel Jean Bosco sera piétonnisé (hors convois mortuaires), les grands arbres et l'espace engazonné y seront conservés.

**La nouvelle place Virgile sera ainsi unifiée et aménagée pour y favoriser les traversées vers les équipements de quartier, mais aussi les usages. Le bibliobus et le marché pourront continuer à s'y installer, et les activités organisées par les associations de quartier continuer à s'y développer.**





# Le rôle de l'arbre en ville

Les arbres au cœur du projet Tram Ouest



Surface paysagée  
48 770 m<sup>2</sup>



725  
arbres  
plantés



+ de 20  
essences d'arbre  
différentes



Provenance  
des essences:  
France,  
Allemagne et  
Pays Bas

Amélioration de  
la qualité de l'air

Réduction  
des ruissellements  
et des inondations

Stocke le CO<sub>2</sub>  
rejeté du dioxygène

Abrite la biodiversité

Système aérien

Embellissement  
du paysage

Source d'ombre  
et de fraîcheur

Améliore le cadre de vie

Filtration et rétention de l'eau

Système racinaire

## Quels seront les noms des futures stations de tramway ?

### Retour sur le vote des habitants pour les futures stations strasbourgeoises :

Du 16 septembre au 20 octobre 2024, les habitants de l'Eurométropole de Strasbourg étaient conviés à voter en faveur de leurs noms de stations préférés sur le ban communal strasbourgeois. 3608 votes ont été exprimés par 451 votants.

Après compilation des résultats, les noms des stations retenus seront les suivants :

- Gruber
- Hohberg
- Octroi
- Poteries, restera inchangé.

Sur proposition des communes d'Eckbolsheim et Wolfisheim, les 4 stations tramway situées sur leurs bans communaux respectifs seront nommées :

- Eckelse
- Bois Romain
- Parc d'activités d'Eckbolsheim - Zénith
- Wolfisheim - Henri Rendu\*

\* En Alsace, le 23 novembre 1944, jour de la prise de Strasbourg, accompagnant le Groupement tactique de Guillebon, le capitaine Henri Rendu est tué par balle dans la tête à Wolfisheim. Inhumé dans un premier temps au cimetière militaire de Kronenbourg, sa dépouille a été transférée au cimetière de Saint-Marc-sur-Seine en Côte d'Or. Chevalier de la Légion d'Honneur / Compagnon de la Libération - décret du 7 août 1945 / Croix de Guerre 39/45 avec palmes / Médaille Coloniale avec agrafes "Fezzan - Tripolitaine - Tunisie"

Toute l'information et l'actualité du chantier à consulter sur :

[strasbourg.eu/chantier-tramway-ouest](https://strasbourg.eu/chantier-tramway-ouest)



Ligne info chantier: 03 68 98 5112  
[ProjetTramOuest@strasbourg.eu](mailto:ProjetTramOuest@strasbourg.eu)



Guide d'indemnisation pour les commerçants et actualité du chantier sur :

[strasbourg.eu/chantier-tramway-ouest](https://strasbourg.eu/chantier-tramway-ouest)

Détail et historique du projet sur :  
[participer.strasbourg.eu](https://participer.strasbourg.eu)



Maitrise d'ouvrage déléguée :



Projet co-financé par :



AGENCE DE L'EAU  
RHIN-MEUSE

