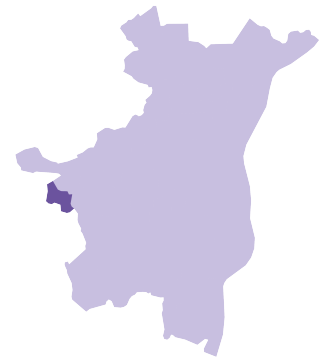


2024

# Portrait communal **Kolbsheim**



Bienvenue à  
**KOLBSHEIM**



Maire : **Annie KESSOURI**



Population (2021) : **1 022 hab. (+23% depuis 2010)**

**PLAN  
CLIMAT**  
2030



# Portrait communal **Kolbsheim**

## **Actions**

### **LA COMMUNE**

- > Durant le confinement, la commune a pris la décision d'éteindre ses lumières, réalisant ainsi des économies énergétiques considérables, estimées à 60%
- > La commune poursuit ses efforts en matière de préservation de l'environnement, ce qui lui a valu l'obtention des 3 libellules, symbole de reconnaissance de ses actions en faveur de la nature
- > Engagée dans la protection de la biodiversité, elle s'inscrit pleinement dans le corridor écologique de la Bruche, contribuant ainsi à la trame verte et bleue de l'agglomération
- > La commune soutient le festival "10 jours vert le futur", où ont lieu, durant une dizaine de jours, des ateliers, des débats, des projections et des expositions sur les thèmes du climat, de la biodiversité, de l'écologie et des mobilités douces
- > Elle organise également la fête du vélo mettant à l'honneur une pratique sportive et ludique autour d'un jeu de piste dans le village, avec la possibilité de réparer son vélo ou de tester les services Vel'hop



# Portrait communal Kolbsheim

## Actions

### L'AGENCE DU CLIMAT

est mobilisée depuis 2021 au service de la commune de Kolbsheim, de ses habitantes et habitants ainsi que des entreprises

- > **12 ménages** ont bénéficié d'un **conseil en mobilité** décarbonée<sup>(1)</sup>
- > **2 ménages** ont bénéficié de la **prime Air Bois**, pour financer le remplacement d'un appareil au chauffage au bois ancien par un appareil labellisé Flamme Verte
- > **8 conseils ou accompagnements en rénovation de l'habitat** ont été prodigués à des **ménages et copropriétés** par l'espace France Renov' de l'Agence du climat<sup>(1)</sup>
- > Concernant les bâtiments publics : réalisation d'un prédiagnostic énergétique de la salle polyvalente et d'un état des lieux énergétique du groupe scolaire
- > Participation à un évènement relatif à la promotion de la rénovation énergétique du patrimoine communal avec la visite d'une installation de géothermie auprès d'un groupe scolaire avec Climaxion

(1) au 31 décembre 2023

Avec le soutien de :



## LE PACTE TERRITORIAL DE RÉUSSITE POUR LA TRANSITION ÉCOLOGIQUE (PTRTE)

- > Nombre de projets suivis par le PTRTE (axe stratégique TE) au 1/01/2024 : **3 projets (86 k€)**
- > Financements accordés : **8 k€ (État)**

Un partenariat entre :





## Effets du changement climatique



**+ 2°C**

moyenne 2012-2023 par rapport à la moyenne 1961-1990



Source : Météo-France



**29 %**

de la population exposée à un îlot de chaleur urbain (ICU) d'intensité supérieure à 3°C lors d'un été caniculaire (90 % sur l'ensemble de l'EMS)



Source : Météo-France



**8 %**

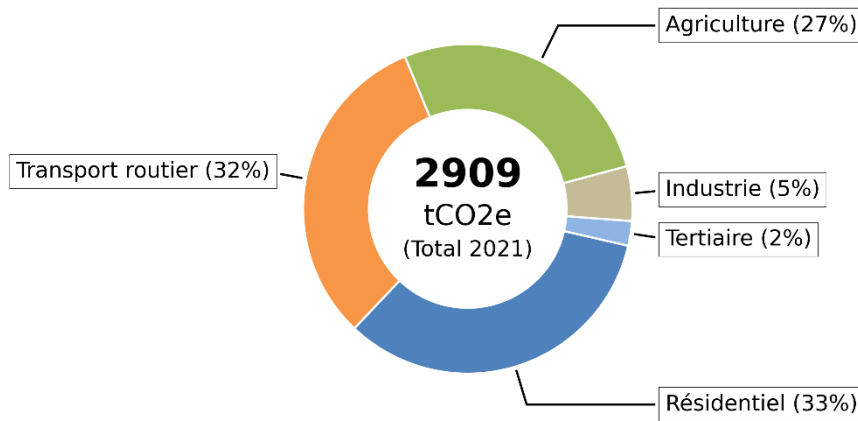
des habitations exposées à des risques d'inondations (8% sur l'ensemble de l'EMS)

La commune est exposée à des risques de coulées d'eaux boueuses



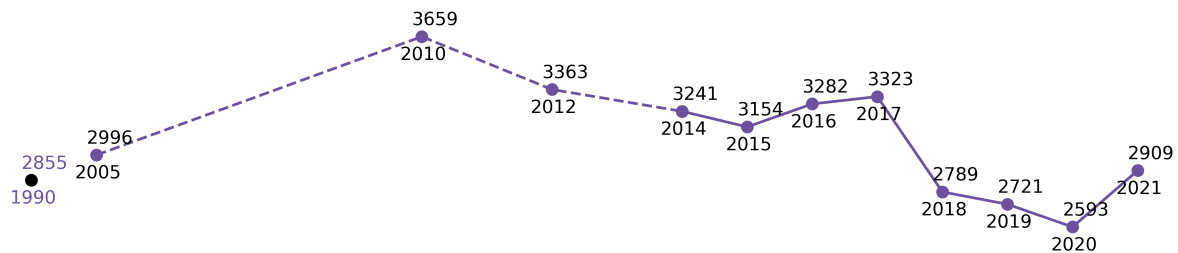
## Émissions de gaz à effet de serre

Émissions de gaz à effet de serre (GES) par secteur en 2021 :



Source : Atmo Grand Est – Invent'Air V2023

Évolution des émissions de GES (en tCO<sub>2</sub>e) depuis 1990 : **+1,9 %** en 2021



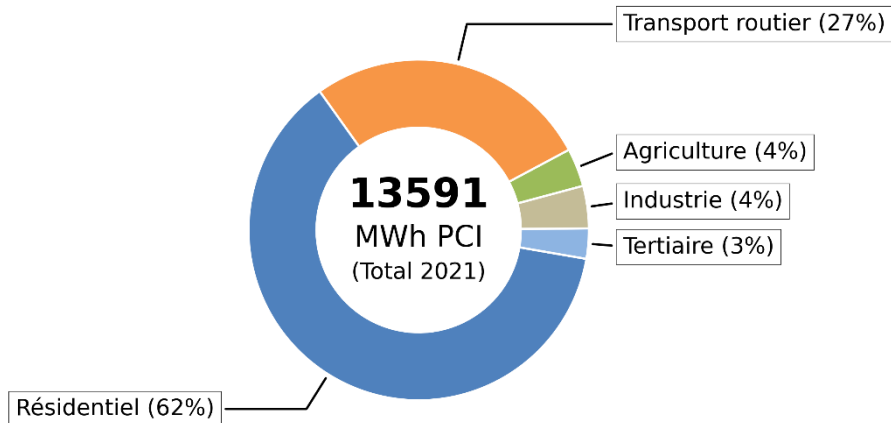
**RAPPEL DES OBJECTIFS**  
du Plan Climat de l'Eurométropole

**OBJECTIF 2030**  
**-55 %**  
par rapport à 1990

**OBJECTIF 2050**  
**Neutralité**  
**carbone**

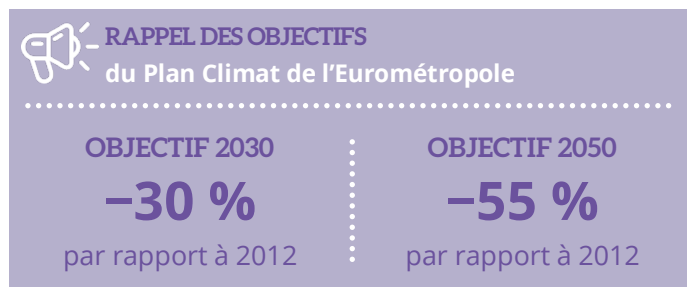
# Consommation d'énergie

Répartition des consommations d'énergie par secteur en 2021 :



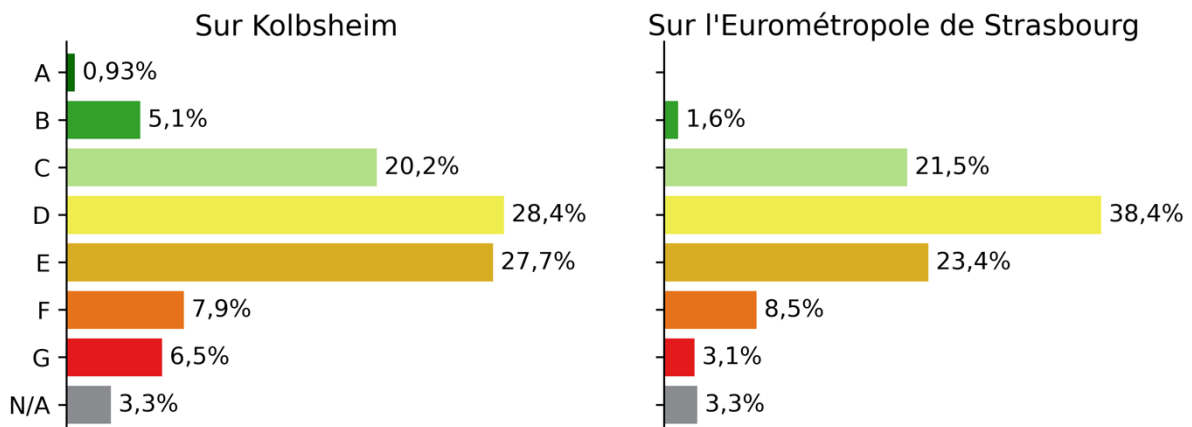
Source : Atmo Grand Est – Invent'Air V2023

Évolution de la consommation d'énergie finale depuis 2012 : **-0,6 %** en 2021



Le secteur résidentiel est un des secteurs consommant le plus d'énergie.

La répartition des étiquettes « énergie » des logements est estimée ainsi :



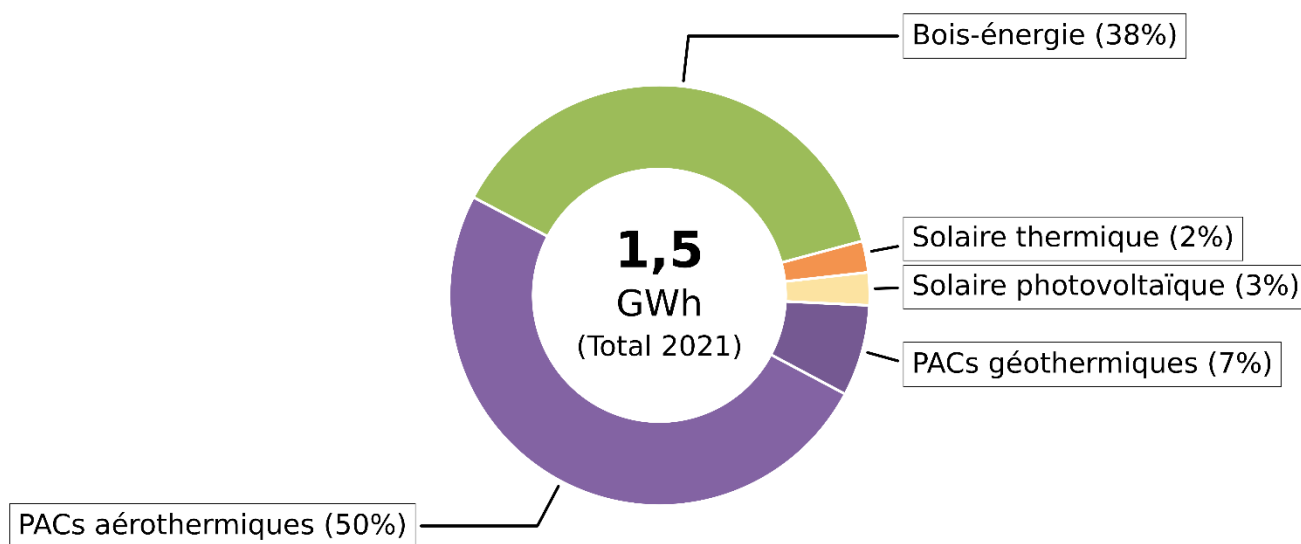
Source : Étiquettes de performance énergétique réelles et prédites par URBS



## Production d'énergie renouvelable (EnR)

En 2021, **1,5 GWh** d'énergies renouvelables ont été produits sur la commune, ce qui représente **11 %** de sa consommation d'énergie finale.

Répartition des productions d'EnR par filière en 2021 :



Source : Atmo Grand Est : Invent'Air V2023



### RAPPEL DES OBJECTIFS

du Plan Climat de l'Eurométropole  
de taux d'EnR&R produite localement

OBJECTIF 2030

**22 %**

1 987 GWh de production

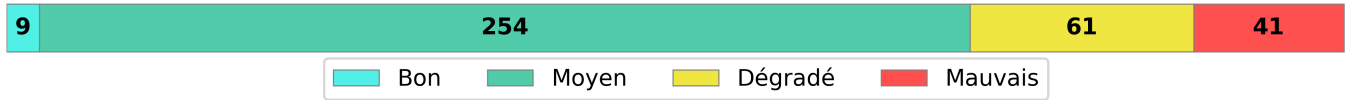
OBJECTIF 2050

**52 %**

3 235 GWh de production

# Qualité de l'air

Répartition des **indices de la qualité de l'air** à Kolbsheim (nombre de jours en 2023) :



Source : Atmo Grand Est

## Ammoniac (NH<sub>3</sub>)

Évolution des émissions de NH<sub>3</sub> en 2021

**+26 %**  
EMS : +21%  
par rapport à 2005

### RAPPEL DES OBJECTIFS

Plan de protection de l'Atmosphère

**-14 %**

Les sources principales d'émission en 2021

94 %    6 %    1 %

## Particules fines (PM<sub>2,5</sub>)

Part de la population exposée en 2022 à des concentrations en PM<sub>2,5</sub> supérieures à la future valeur réglementaire européenne en 2030 (10 µg/m<sup>3</sup>)

**1 %**  
EMS : 89%

Les sources principales d'émission en 2021

69 %    19 %    6 %

## Dioxyde d'azote (NO<sub>2</sub>)

Part de la population exposée en 2022 à des concentrations en NO<sub>2</sub> supérieures à la future valeur réglementaire européenne en 2030 (20 µg/m<sup>3</sup>)

**0 %**  
EMS : 14,8%

Les sources principales d'émission en 2021

78%    13 %    5 %

## Zone à Faibles Émissions-mobilité

Au regard de la réglementation et des effets néfastes sur la santé liés à l'exposition aux polluants issus du trafic routier, l'Eurométropole de Strasbourg a décidé de s'engager pour améliorer la qualité de l'air en instaurant sa **Zone à Faibles Émissions-mobilité**.

Répartition selon le SDES\* du parc de voitures particulières immatriculées dans la commune et en circulation, par vignette Crit'Air au 1<sup>er</sup> janvier 2023 (en nombre de voitures) :



\*service des données et études statistiques



# PLAN CLIMAT 2030

## Réalisation :



[contact@agenceduclimat-strasbourg.eu](mailto:contact@agenceduclimat-strasbourg.eu)



[PilotageClimatAir@strasbourg.eu](mailto:PilotageClimatAir@strasbourg.eu)

## Source des données:



**Crédit photo :** Philippe STIRNWEISS pour Strasbourg Eurométropole  
**Conception graphique :** Welcome Byzance



Accédez aux portraits communaux  
énergie-climat de l'Agence du Climat

<https://agenceduclimat-strasbourg.eu/portraits/>