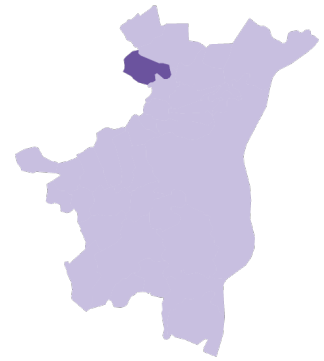


2024

# Portrait communal **Lampertheim**



Maire : **Murielle FABRE**



Population (2021) : **3 512 hab. (+17% depuis 2010)**

**PLAN  
CLIMAT**  
2030



# Portrait communal Lampertheim

## Actions

### LA COMMUNE

- > **Éclairage public et sobriété énergétique :** différentes mesures sur le chauffage et la consommation électrique des bâtiments ont été prises. Un des postes de dépenses les plus importants concerne l'éclairage public. Après une extinction des lumières entre 00h20 et 5h20, il a été décidé d'accélérer le plan d'investissement pour couvrir 100% de la commune en LED d'ici juin 2024 et de procéder à un abaissement de l'intensité lumineuse en fonction des secteurs.
- > **De nouvelles voies pour des déplacements plus doux**  
Une double voie verte, réalisée et inaugurée en septembre 2022, ouvre des perspectives de promenade et de trajets journaliers pour aller à l'école ou au travail. Une nouvelle liaison favorisera les cheminements entre le quartier ouest de Lampertheim et le collège de Mundolsheim. Elle est la continuité cyclable de la voie verte du quartier du Kolbsenbach. Les arrêts de bus ont été mis aux normes, les réseaux secs revus et corrigés dans le cadre de la réfection de la rue de Mundolsheim.
- > **Un forum de l'habitat et de l'environnement,** qui a pour objectif de proposer aux habitant-es toutes les informations utiles pour rénover leur logement, bénéficier des aides disponibles et adopter des pratiques respectueuses de l'environnement.



# Portrait communal Lampertheim

## Actions

### L'AGENCE DU CLIMAT

est mobilisée depuis 2021 au service de la commune de Lampertheim, de ses habitantes et habitants ainsi que des entreprises

- > **29 ménages** ont bénéficié d'un **conseil en mobilité décarbonée**<sup>(1)</sup>
- > **2 professionnels** ont bénéficié d'un conseil en mobilité décarbonée<sup>(1)</sup>
- > **9 ménages** ont bénéficié de la **prime Air Bois**, pour financer le remplacement d'un appareil au chauffage au bois ancien par un appareil labellisé Flamme Verte<sup>(1)</sup>
- > **21 conseils ou accompagnements en rénovation de l'habitat** ont été prodigués à des **ménages et copropriétés** par l'espace France Rénov' de l'Agence du climat<sup>(1)</sup>
- > Concernant les bâtiments publics : conseil et assistance technique sur le décret tertiaire, le lancement d'un audit énergétique et fonctionnel du complexe sportif et culturel, et d'un marché d'étude pour l'amélioration énergétique du parc d'éclairage public, état des lieux énergétique du groupe scolaire
- > Participation à des événements tels que l'atelier citoyen "Développer le biogaz et le bois-énergie" (avec le conseil de développement de l'Eurométropole) et le Forum de l'habitat et de l'environnement

(1) au 31 décembre 2023

Avec le soutien de :



## LE PACTE TERRITORIAL DE RÉUSSITE POUR LA TRANSITION ÉCOLOGIQUE (PTRTE)

- > Nombre de projets suivis par le PTRTE (axe stratégique TE) au 1/01/2024 : **10 projets (4155 k€)**
- > Financements accordés : **249 k€ (État) + 20 k€ (Région Grand Est)**

Un partenariat entre :





## Effets du changement climatique



**+ 2°C**

moyenne 2012-2023  
par rapport à la  
moyenne 1961-1990



Source : Météo-France



**60 %**

de la population exposée  
à un îlot de chaleur urbain (ICU)  
d'intensité supérieure à 3°C lors  
d'un été caniculaire  
(90 % sur l'ensemble de l'EMS)



Source : Météo-France



**7 %**

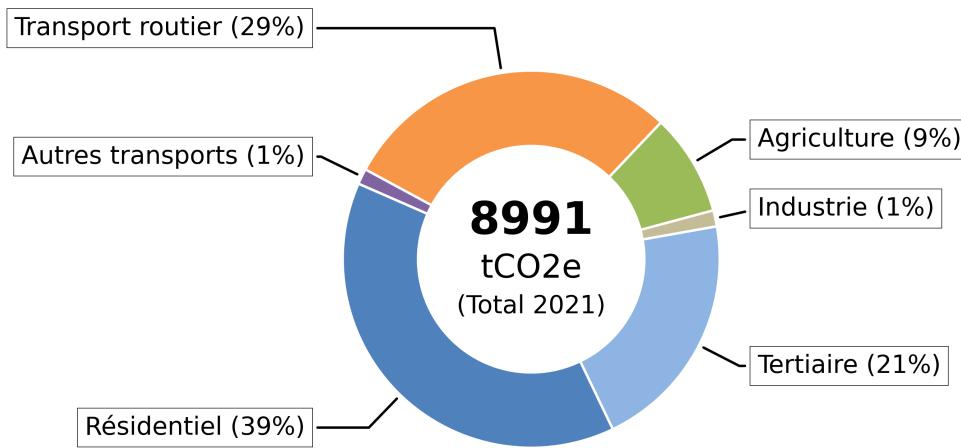
des habitations exposées  
à des risques d'inondations  
(8% sur l'ensemble de l'EMS)

La commune est exposée à des  
risques de coulées d'eaux  
boueuses



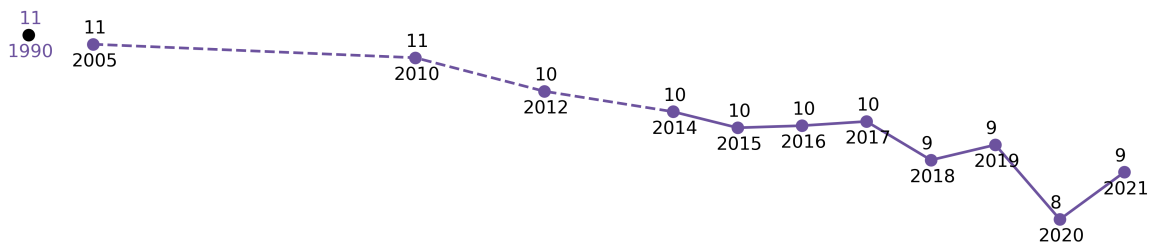
## Émissions de gaz à effet de serre

Émissions de gaz à effet de serre (GES) par secteur en 2021 :



Source : Atmo Grand Est – Invent'Air V2023

Évolution des émissions de GES (en ktCO<sub>2</sub>e) depuis 1990 : **-19,6 %** en 2021



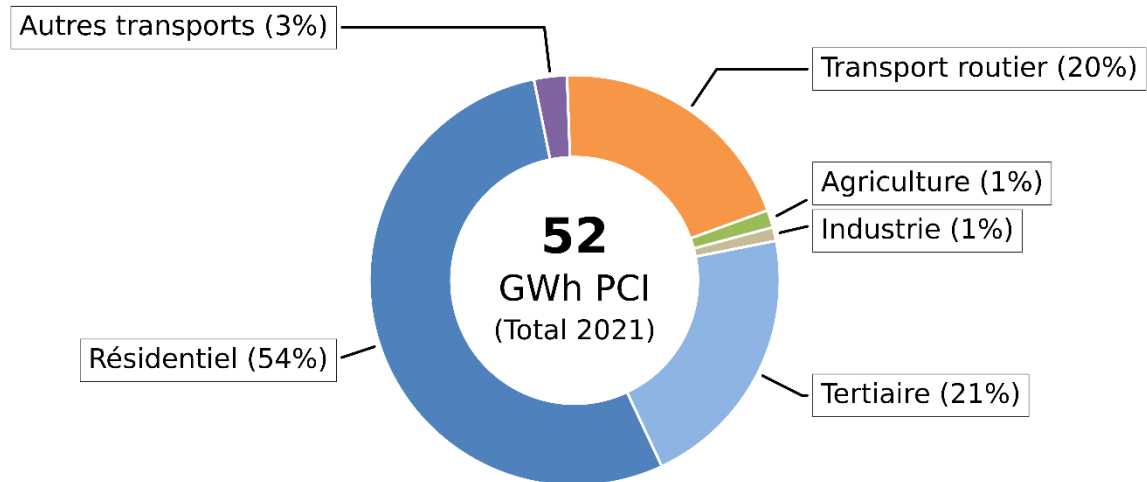
**RAPPEL DES OBJECTIFS**  
du Plan Climat de l'Eurométropole

**OBJECTIF 2030**  
**-55 %**  
par rapport à 1990

**OBJECTIF 2050**  
**Neutralité  
carbone**

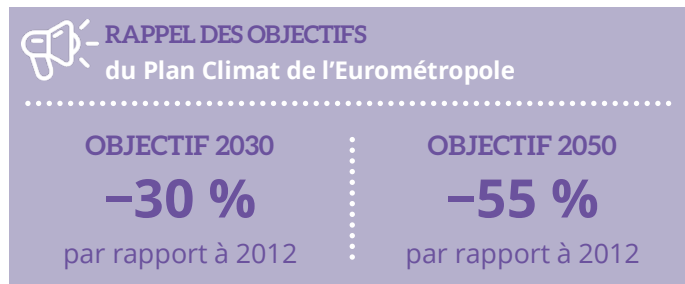
# Consommation d'énergie

Répartition des consommations d'énergie par secteur en 2021 :



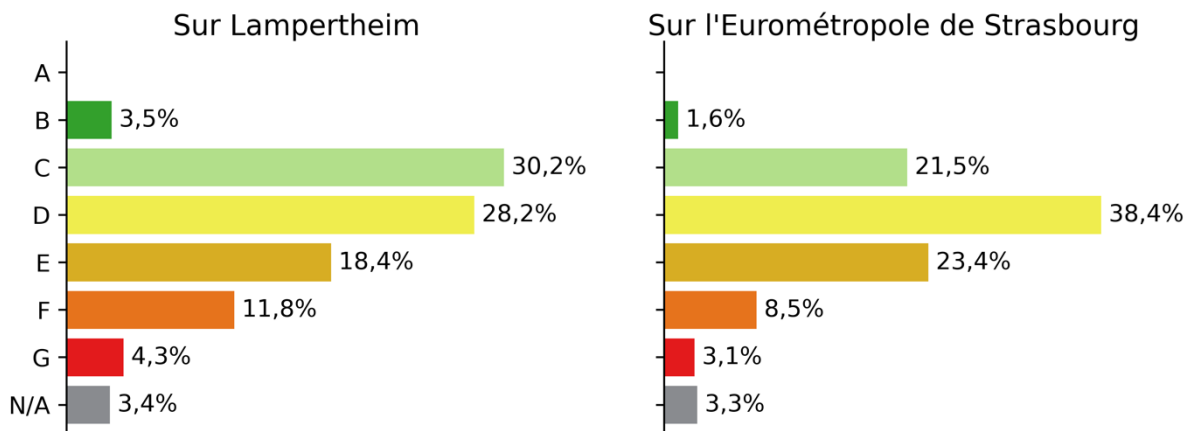
Source : Atmo Grand Est - Invent'Air V2023

Évolution de la consommation d'énergie finale depuis 2012 : **-2,3 %** en 2021



Le secteur résidentiel est un des secteurs consommant le plus d'énergie.

La répartition des étiquettes « énergie » des logements est estimée ainsi :



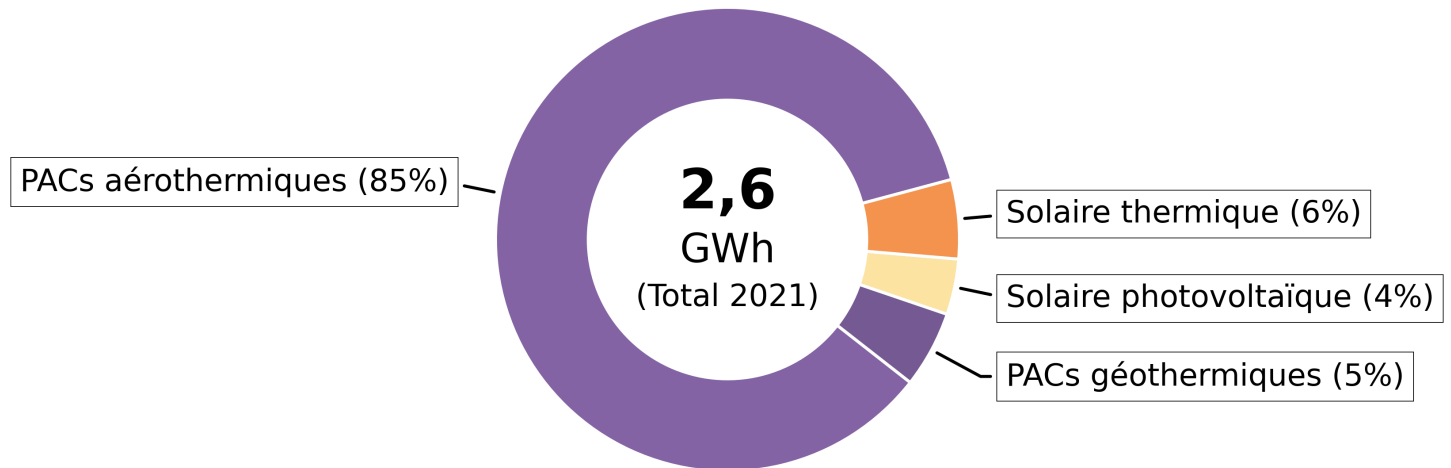
Source : Étiquettes de performance énergétique réelles et prédites par URBS



## Production d'énergie renouvelable (EnR)

En 2021, **2,6 GWh** d'énergies renouvelables ont été produits sur la commune, ce qui représente **5,0 %** de sa consommation d'énergie finale.

Répartition des productions d'EnR par filière en 2021 :



Source : Atmo Grand Est : Invent'Air V2023



### RAPPEL DES OBJECTIFS

du Plan Climat de l'Eurométropole  
de taux d'EnR&R produite localement

OBJECTIF 2030

**22 %**

1 987 GWh de production

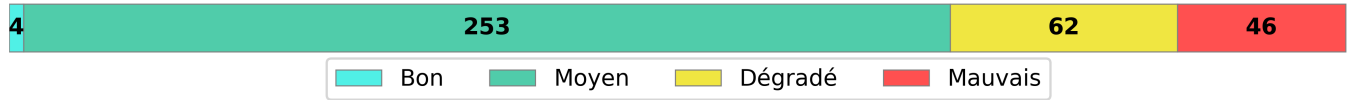
OBJECTIF 2050

**52 %**

3 235 GWh de production

# Qualité de l'air

Répartition des **indices de la qualité de l'air** à Lampertheim (nombre de jours en 2023) :



Source : Atmo Grand Est

## Ammoniac (NH<sub>3</sub>)

Évolution des émissions de NH<sub>3</sub> en 2021

**+19 %**  
EMS : +21%  
par rapport à 2005

### RAPPEL DES OBJECTIFS

Plan de protection de l'Atmosphère

**-14 %**

Les sources principales d'émission en 2021



## Particules fines (PM<sub>2,5</sub>)

Par t de la population exposée en 2022 à des concentrations en PM<sub>2,5</sub> supérieures à la future valeur réglementaire européenne en 2030 (10 µg/m<sup>3</sup>)

**29 %**  
EMS : 89%

Les sources principales d'émission en 2021



## Dioxyde d'azote (NO<sub>2</sub>)

Part de la population exposée en 2022 à des concentrations en NO<sub>2</sub> supérieures à la future valeur réglementaire européenne en 2030 (20 µg/m<sup>3</sup>)

**0 %**  
EMS : 14,8%

Les sources principales d'émission en 2021



## Zone à Faibles Émissions-mobilité

Au regard de la réglementation et des effets néfastes sur la santé liés à l'exposition aux polluants issus du trafic routier, l'Eurométropole de Strasbourg a décidé de s'engager pour améliorer la qualité de l'air en instaurant sa **Zone à Faibles Émissions-mobilité**.

Répartition selon le SDES\* du parc de voitures particulières immatriculées dans la commune et en circulation, par vignette Crit'Air au 1<sup>er</sup> janvier 2023 (en nombre de voitures) :



\*service des données et études statistiques



# PLAN CLIMAT

2030

## Réalisation :



[contact@agenceduclimat-strasbourg.eu](mailto:contact@agenceduclimat-strasbourg.eu)

**Strasbourg.eu**  
eurométropole

[PilotageClimatAir@strasbourg.eu](mailto:PilotageClimatAir@strasbourg.eu)

## Source des données:



**Crédit photo :** Frederic MAIGROT pour Strasbourg Eurométropole  
**Conception graphique :** Welcome Byzance



Accédez aux portraits communaux  
énergie-climat de l'Agence du Climat  
<https://agenceduclimat-strasbourg.eu/portraits/>