

2024

Portrait communal **Lipsheim**



Maire : **René SCHAAL**



Population (2021) : **2 700 hab. (+7% depuis 2010)**

**PLAN
CLIMAT**
2030



Portrait communal **Lipsheim**

Actions

LA COMMUNE

- > Afin de **réduire la consommation énergétique de l'éclairage public**, les luminaires de la moitié des voies de la commune ont été remplacés en 2023 par des éclairages LED. Une **extinction partielle de l'éclairage public** a en outre été mise en place à partir de minuit.
- > La **Journée annuelle de l'environnement** est organisée par les enfants du Conseil Municipal des Enfants de Lipsheim.
En 2023, une journée complète vouée à la protection de l'environnement était proposée aux citoyens : la matinée consacrée au grand nettoyage de printemps, l'après-midi à l'opération Repair Café, pour mettre en avant les possibilités de réparer toutes sortes d'objets, plutôt que de les jeter.
En 2024, s'y ajoute un atelier de création à partir de recyclage.
- > Amélioration de la qualité de l'air des équipements communaux par la mise en place d'une centrale de traitement d'air en double flux.



Portrait communal Lipsheim

Actions

L'AGENCE DU CLIMAT

est mobilisée depuis 2021 au service de la commune de Lipsheim, de ses habitantes et habitants ainsi que des entreprises

- > **24 ménages** ont bénéficié d'un **conseil en mobilité** décarbonée⁽¹⁾
- > **3 ménages** ont bénéficié de la **prime Air Bois**, pour financer le remplacement d'un appareil au chauffage au bois ancien par un appareil labellisé Flamme Verte⁽¹⁾
- > **35 conseils ou accompagnements en rénovation de l'habitat** ont été prodigués à des **ménages et copropriétés** par l'espace France Rénov' de l'Agence du climat⁽¹⁾
- > Concernant les bâtiments publics : réalisation d'un prédiagnostic énergétique global du patrimoine bâti public
- > Participation à plusieurs évènements, comme la conférence-débat sur la rénovation énergétique et la fête du vélo

(1) au 31 décembre 2023

Avec le soutien de :



LE PACTE TERRITORIAL DE RÉUSSITE POUR LA TRANSITION ÉCOLOGIQUE (PTRTE)

- > Nombre de projets suivis par le PTRTE (axe stratégique TE) au 1/01/2024 : **19 projets (3 864 k€)**
- > Financements accordés : **393 k€ (État) + 86 k€ (CEA)**

Un partenariat entre :





Effets du changement climatique



+ 2°C

moyenne 2012-2023
par rapport à la
moyenne 1961-1990



Source : Météo-France



67 %

de la population exposée
à un îlot de chaleur urbain (ICU)
d'intensité supérieure à 3°C lors
d'un été caniculaire
(90 % sur l'ensemble de l'EMS)



Source : Météo-France



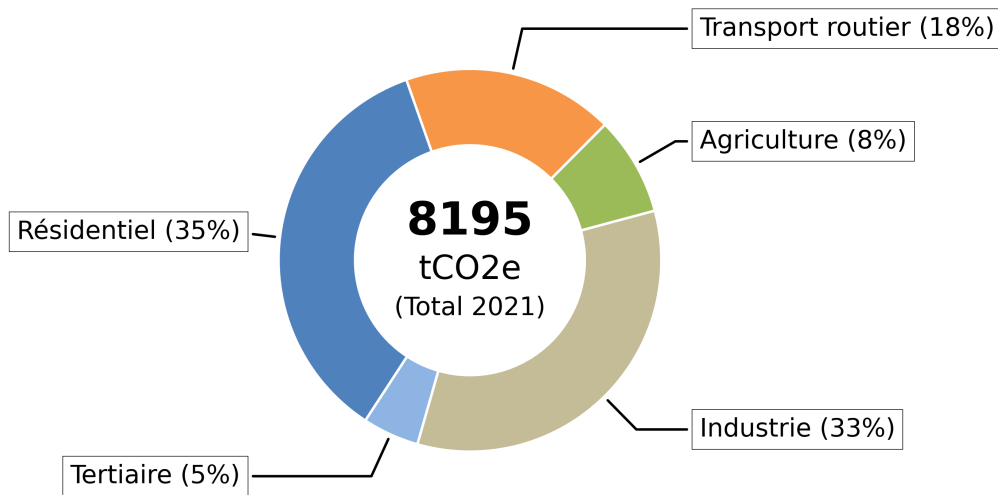
10 %

des habitations exposées
à des risques d'inondations
(8% sur l'ensemble de l'EMS)



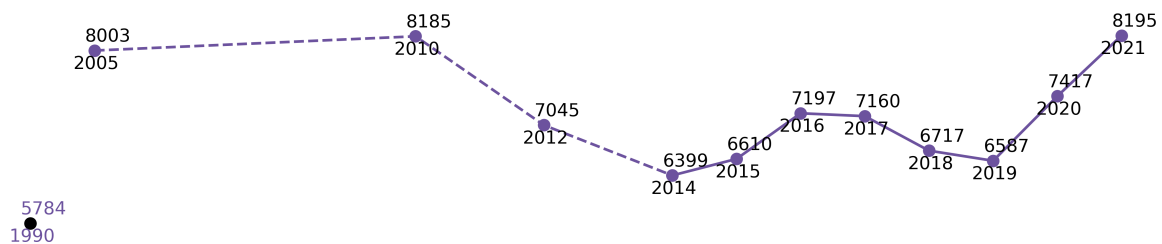
Émissions de gaz à effet de serre

Émissions de gaz à effet de serre (GES) par secteur en 2021 :



Source : Atmo Grand Est - Invent'Air V2023

Évolution des émissions de GES (en tCO₂e) depuis 1990 : **+41,7 %** en 2021



RAPPEL DES OBJECTIFS

du Plan Climat de l'Eurométropole

OBJECTIF 2030

-55 %

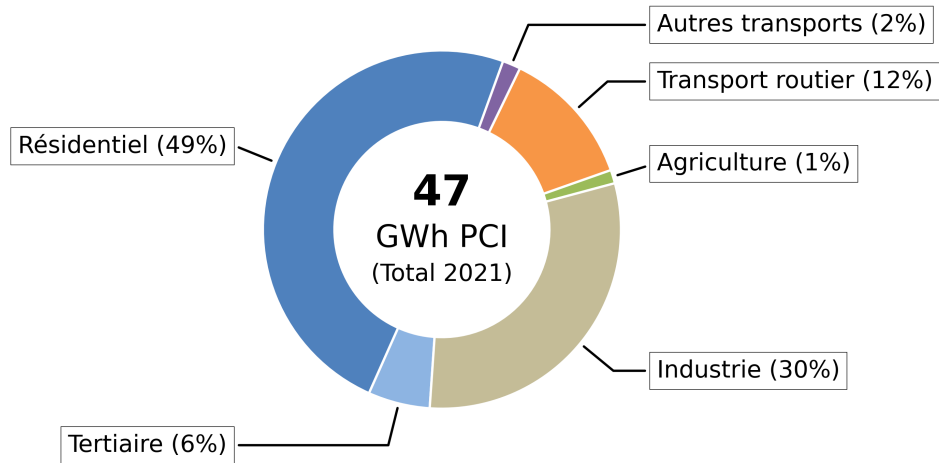
par rapport à 1990

OBJECTIF 2050

**Neutralité
carbone**

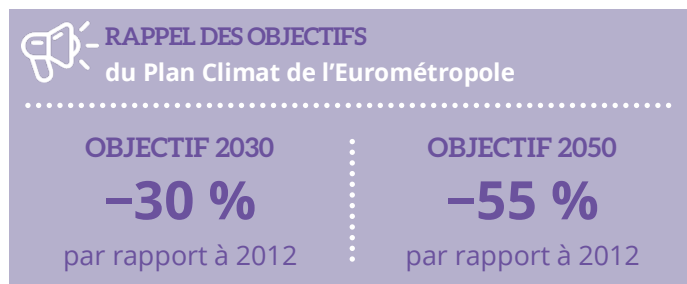
Consommation d'énergie

Répartition des consommations d'énergie par secteur en 2021 :



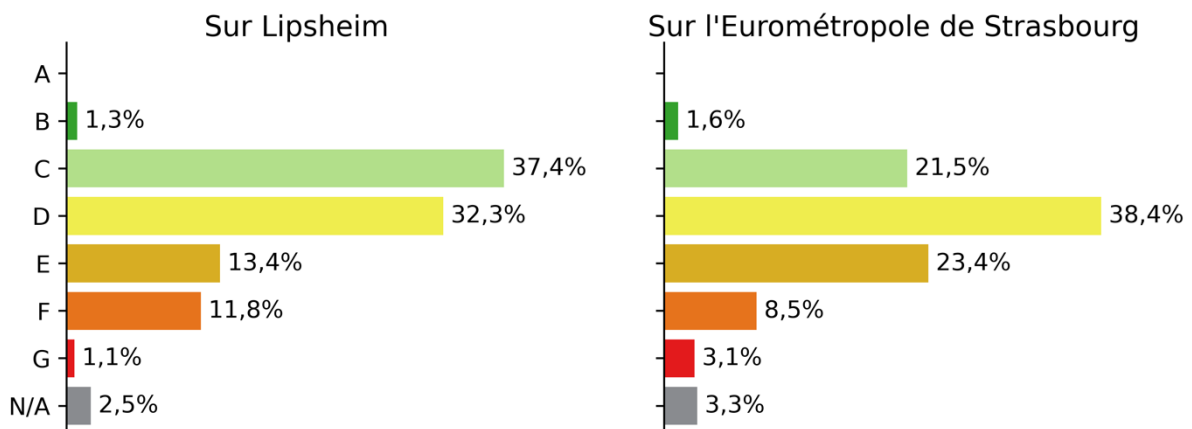
Source : Atmo Grand Est – Invent'Air V2023

Évolution de la consommation d'énergie finale depuis 2012 : **+21,8 %** en 2021



Le secteur résidentiel est un des secteurs consommant le plus d'énergie.

La répartition des étiquettes « énergie » des logements est estimée ainsi :



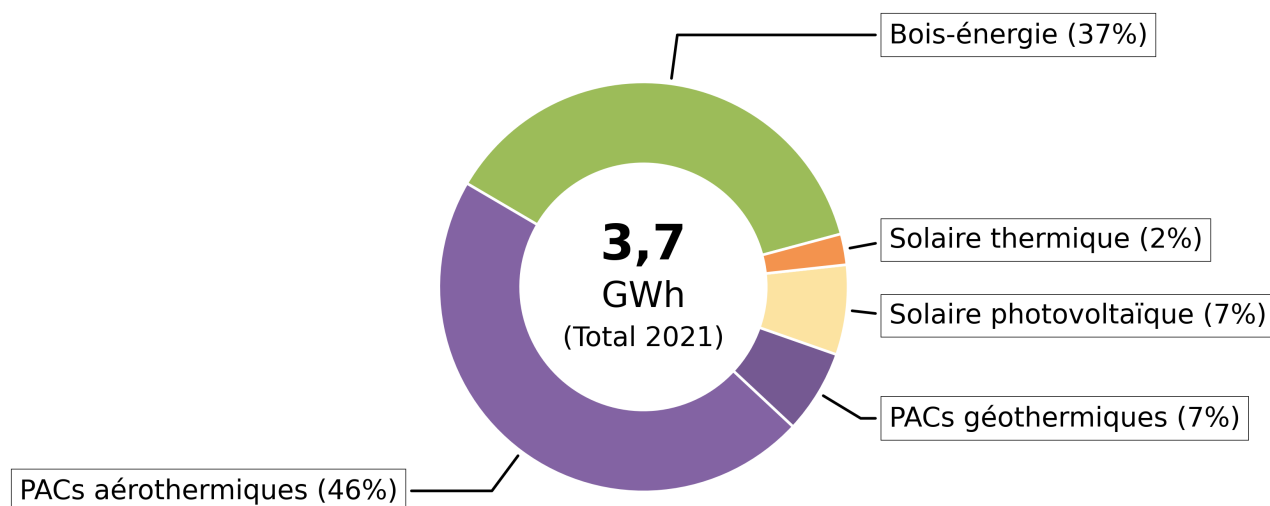
Source : Étiquettes de performance énergétique réelles et prédites par URBS



Production d'énergie renouvelable (EnR)

En 2021, **3,7 GWh** d'énergies renouvelables ont été produits sur la commune, ce qui représente **7,8 %** de sa consommation d'énergie finale.

Répartition des productions d'EnR par filière en 2021 :



Source : Atmo Grand Est : Invent'Air V2023



RAPPEL DES OBJECTIFS

du Plan Climat de l'Eurométropole
de taux d'EnR&R produite localement

OBJECTIF 2030

22 %

1 987 GWh de production

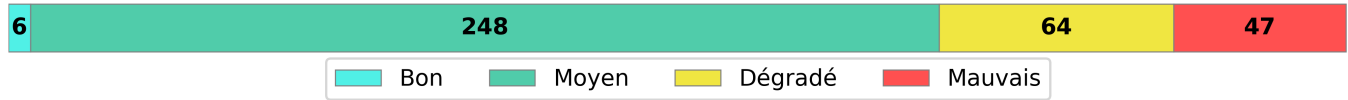
OBJECTIF 2050

52 %

3 235 GWh de production

Qualité de l'air

Répartition des **indices de la qualité de l'air** à Lipsheim (nombre de jours en 2023) :



Source : Atmo Grand Est

Ammoniac (NH₃)

Évolution des émissions de NH₃ en 2021

+7 %
EMS : +21%
par rapport à 2005

RAPPEL DES OBJECTIFS

Plan de protection de l'Atmosphère

-14 %

Les sources principales d'émission en 2021

91 % 8 % 1 %

Particules fines (PM_{2,5})

Part de la population exposée en 2022 à des concentrations en PM_{2,5} supérieures à la future valeur réglementaire européenne en 2030 (10 µg/m³)

2 %
EMS : 89%

Les sources principales d'émission en 2021

52 % 25 % 16 %

Dioxyde d'azote (NO₂)

Part de la population exposée en 2022 à des concentrations en NO₂ supérieures à la future valeur réglementaire européenne en 2030 (20 µg/m³)

0 %
EMS : 14,8%

Les sources principales d'émission en 2021

64% 18 % 14 %

Zone à Faibles Émissions-mobilité

Au regard de la réglementation et des effets néfastes sur la santé liés à l'exposition aux polluants issus du trafic routier, l'Eurométropole de Strasbourg a décidé de s'engager pour améliorer la qualité de l'air en instaurant sa **Zone à Faibles Émissions-mobilité**.

Répartition selon le SDES* du parc de voitures particulières immatriculées dans la commune et en circulation, par vignette Crit'Air au 1^{er} janvier 2023 (en nombre de voitures) :



*service des données et études statistiques



PLAN CLIMAT

2030

Réalisation :



contact@agenceduclimat-strasbourg.eu

Strasbourg.eu
eurométropole

PilotageClimatAir@strasbourg.eu

Source des données:



Crédit photo : Jean René Denlike pour Strasbourg Eurométropole
Conception graphique : Welcome Byzance



Accédez aux portraits communaux
énergie-climat de l'Agence du Climat
<https://agenceduclimat-strasbourg.eu/portraits/>