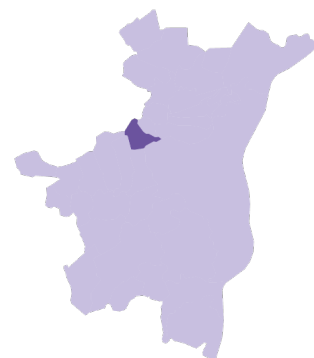


2024

# Portrait communal Oberhausbergen



OBER  
HAUS  
BERGEN



Maire : **Cécile DELATTRE**



Population (2021) : **5 612 hab. (+15% depuis 2010)**

**PLAN  
CLIMAT**

2030



# Portrait communal Oberhausbergen

## Actions

### LA COMMUNE

- > **Mobilités actives / douces** : le réseau cyclable a été étendu ou en cours de travaux (pistes Adèle Woytt, route de Saverne, vers Stutzheim, Camus, Alpes, Puits de captage, vélorues du Moulin et des Vignes). Deux stations Vel'Hop et Citiz et de nouveaux arceaux ont été installés. Une fête du vélo est organisée chaque année, ainsi qu'une rue-école tous les vendredis matin. Le chemin du Dorf Graben est voué aux piétons (cycles permis), qui profitent également du réseau Flex'Hop et globalement de l'abonnement gratuit pour les moins de 18 ans. La commune est passée à une vitesse limite de 40km/h et une solution d'apaisement et sécurisation de la rue du Général de Gaulle est à l'étude.
- > **Urbanisme et aménagement** : la commune soumet systématiquement sa charte d'engagement pour un habitat qualitatif aux promoteurs qui se déplacent en mairie. Plusieurs points dans la modification n°4 du PLUI ainsi que différents projets concernent la végétalisation (cour de l'école primaire), la désimperméabilisation (parking de l'école maternelle, parvis de la mairie) et de maintien des îlots de fraîcheur existants (Dorf Graben). Le projet phare en cours est la création de l'ERP Prévert, pensé en termes d'adaptabilité au changement climatique (îlot de fraîcheur, géocooling) et de limitation de l'impact carbone (100% EnR, panneaux photovoltaïques). La dépollution et la reconversion du site industriel Caddie est à l'étude pour limiter l'étalement urbain.

- > **Energie** : Après le basculement vers un contrat d'abonnement à de l'électricité verte et la mise en place d'un contrat de performance énergétique CPE, des panneaux photovoltaïques ont été installés sur la toiture du PréO CentrArtistique et 50% des luminaires de la commune ont été renouvelés. Un groupe sur la sobriété énergétique et a mis en place des actions fortes sur l'éclairage (extinctions), le chauffage (pilotages des températures, décalages d'ouvertures de services, optimisation des douches, télétravail etc.). L'éclairage de la scène du préO sera passé en tout led en 2024. Enfin, la commune a fourni les emplacements jugés favorables aux EnR dans le cadre de la loi ZAER, et le projet de conseiller en énergie partagé fait toujours partie des objectifs de la commune.
- > **Espaces verts et forêts** : Le projet phare est l'aménagement d'un nouveau parc public au cœur de la commune après l'acquisition d'une parcelle d'1,9 hectares. Pour les deux bois, le « bois d'Ober » et celui du Centre Sportif, l'objectif est la préservation et la sécurisation. Des mangeoires à oiseaux ont été installées par le Conseil Municipal des Enfants. Deux vergers ont été créés (à côté du cimetière et sur la zone de loisirs) ainsi que plusieurs jardins partagés. La commune a enrichi la demande d'arbres d'alignement dans le cadre du plan canopée. Par ailleurs, la commune est engagée dans la démarche zéro pesticides, de prairies fleuries, de restrictions de la tonte, de fauchage tardif, va résigner la charte biodiversité et va installer des panneaux d'information sur la biodiversité.
- > **Déchets et consommation responsable** : La commune renforce régulièrement le réseau des bornes de tri sélectif et a fait partie des pilotes pour la mise en place des bioeaux en 2022. Des sites de compostage collectifs sont animés par une association. D'importants événements (Relai pour la vie - 5000 personnes, Bar éphémère) ont été gérés avec tri sélectif et vaisselle lavable. Une opération de nettoyage communal a lieu chaque année (Oberputz), des ateliers zéro déchets et éco-citoyens ont été organisés. Enfin, différentes opérations en lien avec les associations communales permettent le ré-emploi (vide grenier, marché aux puces, bourse puériculture).



# Portrait communal Oberhausbergen

## Actions

### L'AGENCE DU CLIMAT

est mobilisée depuis 2021 au service de la commune d'Oberhausbergen, de ses habitantes et habitants ainsi que des entreprises

- > **52 ménages** et **1 professionnel** ont bénéficié d'un **conseil en mobilité décarbonée**<sup>(1)</sup>
- > **6 ménages** ont bénéficié de la **prime Air Bois**, pour financer le remplacement d'un appareil au chauffage au bois ancien par un appareil labellisé Flamme Verte<sup>(1)</sup>
- > **58 conseils ou accompagnements en rénovation de l'habitat** ont été prodigués à des **ménages et copropriétés** par l'espace France Rénov' de l'Agence du climat<sup>(1)</sup>
- > Concernant les bâtiments publics : réalisation d'un état des lieux énergétique des 2 écoles, assistance sur une étude d'opportunité photovoltaïque
- > Participation à plusieurs évènements, tels qu'une permanence France Rénov' ou la fête du vélo

(1) au 31 décembre 2023

Avec le soutien de :



## LE PACTE TERRITORIAL DE RÉUSSITE POUR LA TRANSITION ÉCOLOGIQUE (PTRTE)

- > Nombre de projets suivis par le PTRTE (axe stratégique TE) au 1/01/2024 : **21 projets (14 008 k€)**
- > Financements accordés : **127 k€ (État) + 32 k€ (CEA)**

Un partenariat entre :





## Effets du changement climatique



**+ 2°C**

moyenne 2012-2023 par rapport à la moyenne 1961-1990



Source : Météo-France



**89 %**

de la population exposée à un îlot de chaleur urbain (ICU) d'intensité supérieure à 3°C lors d'un été caniculaire (90 % sur l'ensemble de l'EMS)



Source : Météo-France



**6 %**

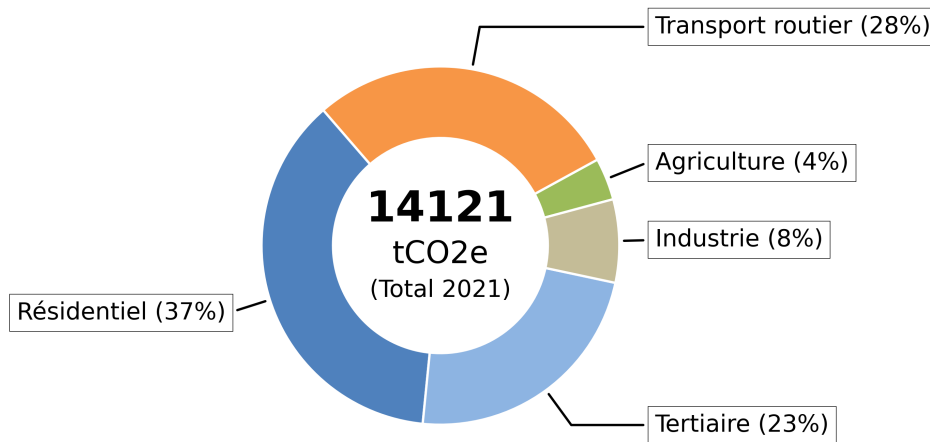
des habitations exposées à des risques d'inondations (8% sur l'ensemble de l'EMS)

La commune est exposée à des risques de coulées d'eaux boueuses



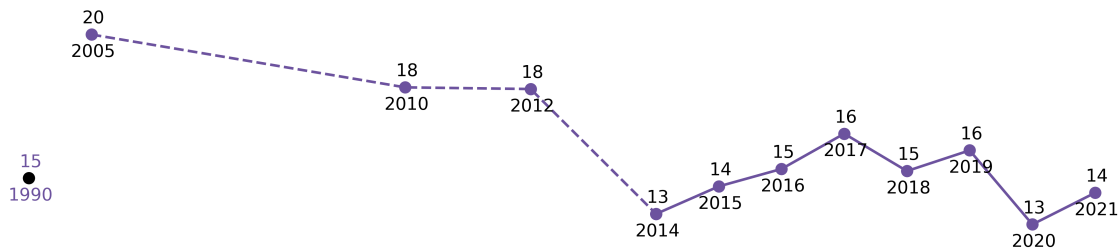
## Émissions de gaz à effet de serre

Émissions de gaz à effet de serre (GES) par secteur en 2021 :



Source : Atmo Grand Est - Invent'Air V2023

Évolution des émissions de GES (en ktCO<sub>2</sub>e) depuis 1990 : **-3,7 %** en 2021



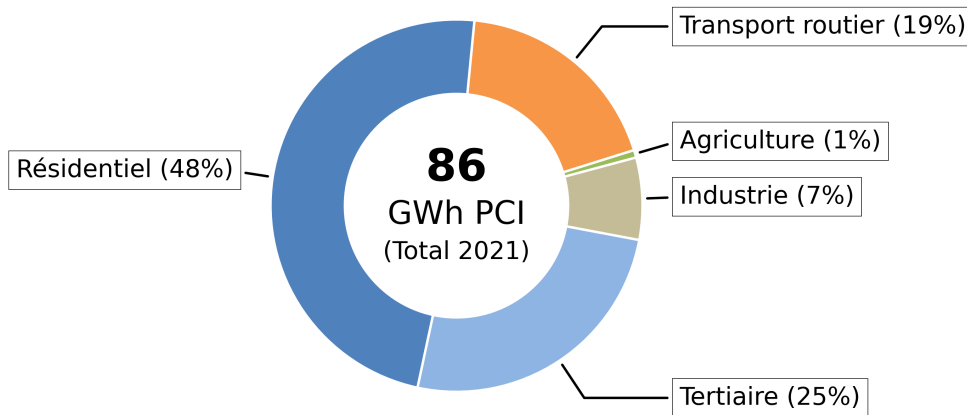
**RAPPEL DES OBJECTIFS**  
du Plan Climat de l'Eurométropole

**OBJECTIF 2030**  
**-55 %**  
par rapport à 1990

**OBJECTIF 2050**  
**Neutralité**  
**carbone**

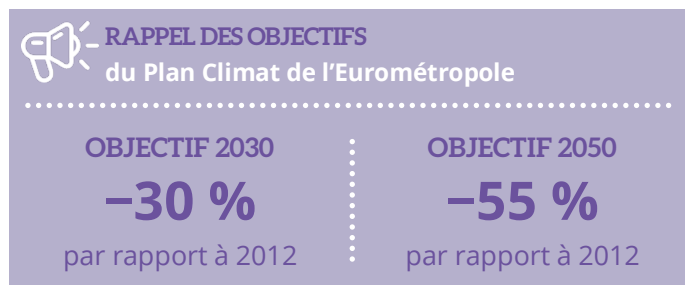
# Consommation d'énergie

Répartition des consommations d'énergie par secteur en 2021 :

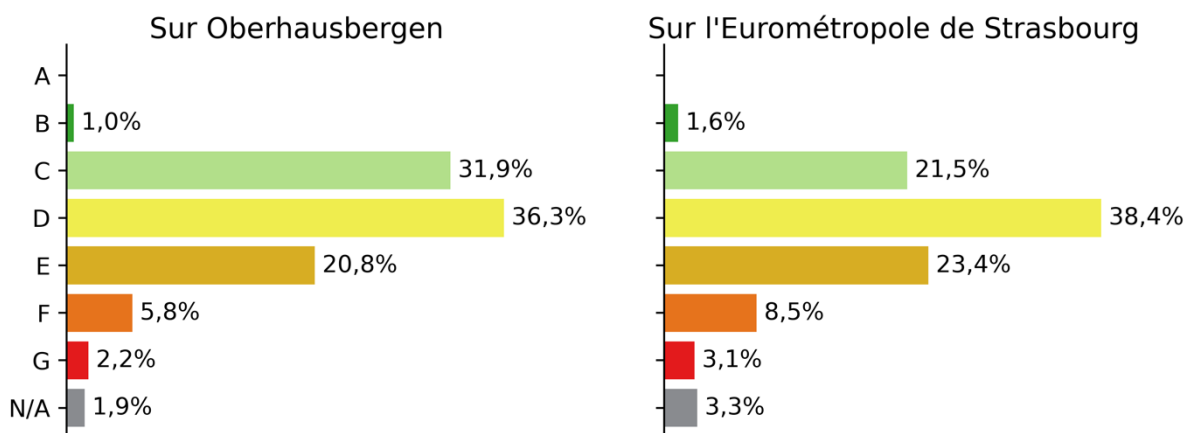


Source : Atmo Grand Est – Invent'Air V2023

Évolution de la consommation d'énergie finale depuis 2012 : **-9,0 %** en 2021



Le secteur résidentiel est un des secteurs consommant le plus d'énergie.  
La répartition des étiquettes « énergie » des logements est estimée ainsi :



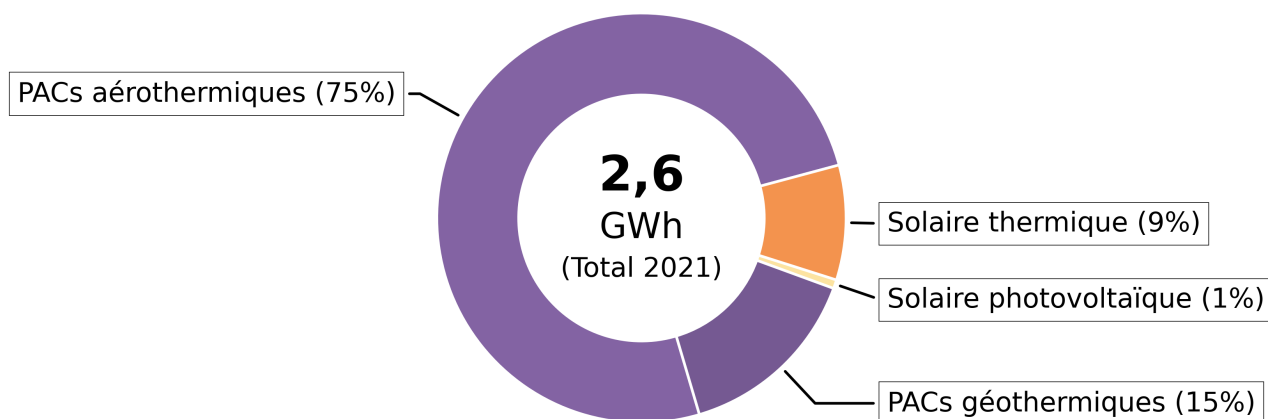
Source : Étiquettes de performance énergétique réelles et prédites par URBS



## Production d'énergie renouvelable (EnR)

En 2021, **2,6 GWh** d'énergies renouvelables ont été produits sur la commune, ce qui représente **3,1 %** de sa consommation d'énergie finale.

Répartition des productions d'EnR par filière en 2021 :



Source : Atmo Grand Est : Invent'Air V2023



### RAPPEL DES OBJECTIFS

du Plan Climat de l'Eurométropole  
de taux d'EnR&R produite localement

OBJECTIF 2030

**22 %**

1 987 GWh de production

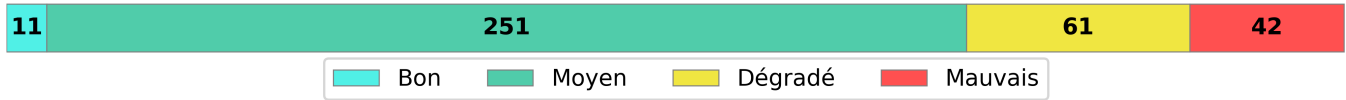
OBJECTIF 2050

**52 %**

3 235 GWh de production

# Qualité de l'air

Répartition des **indices de la qualité de l'air** à Oberhausbergen (nombre de jours en 2023) :



Source : Atmo Grand Est

## Ammoniac (NH<sub>3</sub>)

Évolution des émissions de NH<sub>3</sub> en 2021

**+41 %**  
EMS : +21%  
par rapport à 2005

### RAPPEL DES OBJECTIFS

Plan de protection de l'Atmosphère

**-14 %**

Les sources principales d'émission en 2021



## Particules fines (PM<sub>2,5</sub>)

Part de la population exposée en 2022 à des concentrations en PM<sub>2,5</sub> supérieures à la future valeur réglementaire européenne en 2030 (10 µg/m<sup>3</sup>)

**79 %**  
EMS : 89%

Les sources principales d'émission en 2021



## Dioxyde d'azote (NO<sub>2</sub>)

Part de la population exposée en 2022 à des concentrations en NO<sub>2</sub> supérieures à la future valeur réglementaire européenne en 2030 (20 µg/m<sup>3</sup>)

**0,2 %**  
EMS : 14,8%

Les sources principales d'émission en 2021



## Zone à Faibles Émissions-mobilité

Au regard de la réglementation et des effets néfastes sur la santé liés à l'exposition aux polluants issus du trafic routier, l'Eurométropole de Strasbourg a décidé de s'engager pour améliorer la qualité de l'air en instaurant sa **Zone à Faibles Émissions-mobilité**.

Répartition selon le SDES\* du parc de voitures particulières immatriculées dans la commune et en circulation, par vignette Crit'Air au 1<sup>er</sup> janvier 2023 (en nombre de voitures) :



\*service des données et études statistiques



# PLAN CLIMAT

2030

## Réalisation :



[contact@agenceduclimat-strasbourg.eu](mailto:contact@agenceduclimat-strasbourg.eu)



[PilotageClimatAir@strasbourg.eu](mailto:PilotageClimatAir@strasbourg.eu)

## Source des données:



**Crédit photo** : Philippe Schalk pour Strasbourg Eurométropole  
**Conception graphique** : Welcome Byzance



Accédez aux portraits communaux  
énergie-climat de l'Agence du Climat  
<https://agenceduclimat-strasbourg.eu/portraits/>