

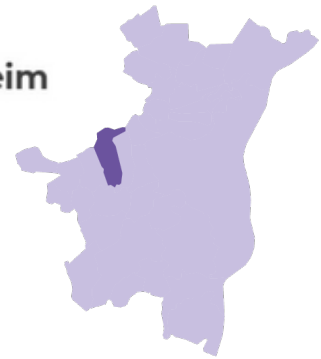
2024

Portrait communal Oberschaeffolsheim

Oberschaeffolsheim



Commune de
l'Eurométropole
de Strasbourg



Maire : **Jean-Paul PREVE**



Population (2021) : **2 618 hab. (+21% depuis 2010)**

**PLAN
CLIMAT**
2030



Portrait communal Oberschaeffolsheim

Actions

LA COMMUNE

- > Création d'un parc urbain dans la continuité de l'opération de modernisation de la Mairie : l'opération de réaménagement du parc de la mairie, consiste à laisser une partie accessible au grand public et à permettre aux enfants du groupe primaire de bénéficier d'une nouvelle cour déminéralisée avec des agrès propres aux enfants. Cet espace est mutualisé avec le périscolaire.
- > En 2023, la commune a réalisé des travaux d'extension et de rénovation globale de la mairie. L'inauguration aura lieu au deuxième trimestre 2024.
- > Après une distribution des kits de tri début juin, les bornes de collecte de bio déchets ont été installées dans la commune mi-juin 2023. 16 tonnes de déchets alimentaires ont été triées dans les 7 premiers mois.
- > La commune pratique le fauchage tardif sur la majorité de ses espaces verts communaux ainsi que sur le nouveau cimetière. À ces bienfaits écologiques et environnementaux, cette fauche tardive permet également une économie de carburant et une baisse notable de la pollution produite par les tondeuses thermiques.
- > La commune a décidé de réaliser une baisse d'intensité de son éclairage public à hauteur de 50%, au rythme du renouvellement des luminaires en LED (85% effectués). De plus l'horloge astronomique au sud du village permet de réguler au plus près éclairage en fonction de la lumière ambiante.



Portrait communal Oberschaeffolsheim

Actions

L'AGENCE DU CLIMAT

est mobilisée depuis 2021 au service de la commune d'Oberschaeffolsheim, de ses habitantes et habitants ainsi que des entreprises

- > **14 ménages** ont bénéficié d'un **conseil en mobilité** décarbonée⁽¹⁾
- > **3 professionnels** ont bénéficié d'un conseil en mobilité décarbonée⁽¹⁾
- > **2 ménages** ont bénéficié de la **prime Air Bois**, pour financer le remplacement d'un appareil au chauffage au bois ancien par un appareil labellisé Flamme Verte⁽¹⁾
- > **37 conseils ou accompagnements en rénovation de l'habitat** ont été prodigués à des **ménages et copropriétés** par l'espace France Rénov' de l'Agence du climat⁽¹⁾
- > Concernant les bâtiments publics : réalisation d'un prédiagnostic énergétique du hall de sports

(1) au 31 décembre 2023

Avec le soutien de :



LE PACTE TERRITORIAL DE RÉUSSITE POUR LA TRANSITION ÉCOLOGIQUE (PTRTE)

- > Nombre de projets suivis par le PTRTE (axe stratégique TE) au 1/01/2024 : **3 projets (1470 k€)**
- > Financements accordés : **200 k€ (État)**

Un partenariat entre :





Effets du changement climatique



+ 2°C

moyenne 2012-2023
par rapport à la
moyenne 1961-1990



Source : Météo-France



56 %

de la population exposée
à un îlot de chaleur urbain (ICU)
d'intensité supérieure à 3°C lors
d'un été caniculaire
(90 % sur l'ensemble de l'EMS)



Source : Météo-France



13 %

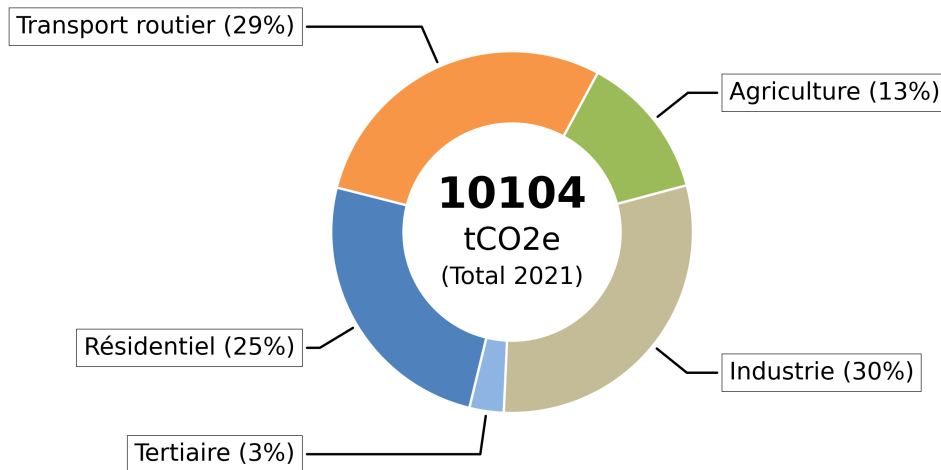
des habitations exposées
à des risques d'inondations
(8% sur l'ensemble de l'EMS)

La commune est exposée à des
risques de coulées d'eaux
boueuses



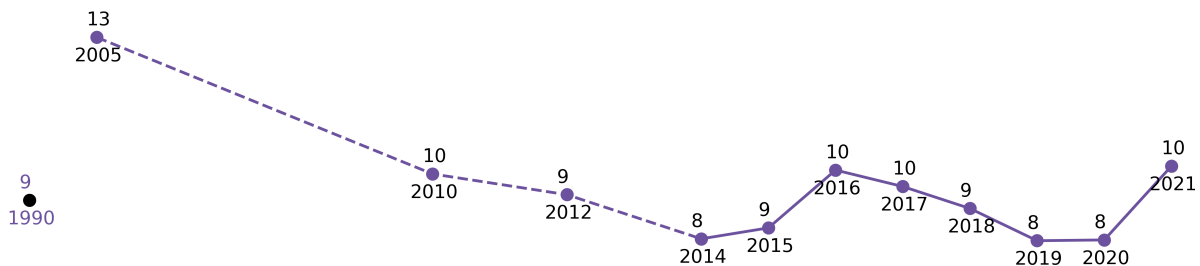
Émissions de gaz à effet de serre

Émissions de gaz à effet de serre (GES) par secteur en 2021 :



Source : Atmo Grand Est - Invent'Air V2023

Évolution des émissions de GES (en ktCO₂e) depuis 1990 : **+8,2 %** en 2021



RAPPEL DES OBJECTIFS

du Plan Climat de l'Eurométropole

OBJECTIF 2030

-55 %

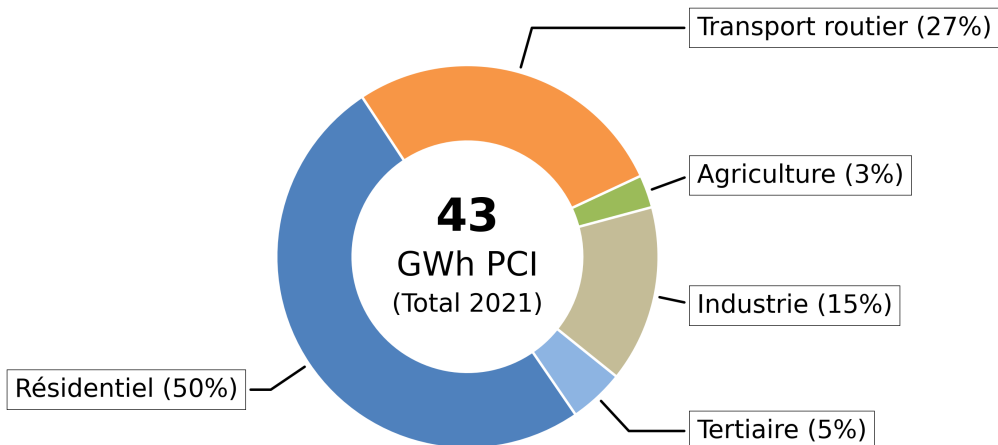
par rapport à 1990

OBJECTIF 2050

**Neutralité
carbone**

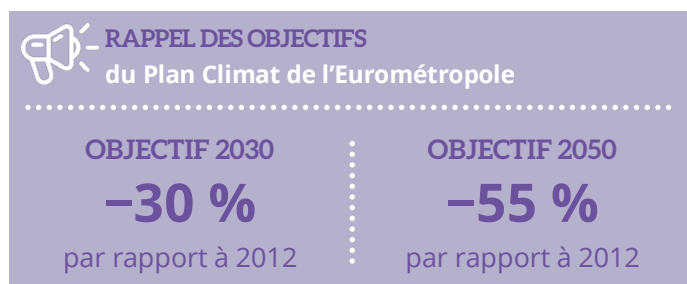
Consommation d'énergie

Répartition des consommations d'énergie par secteur en 2021 :



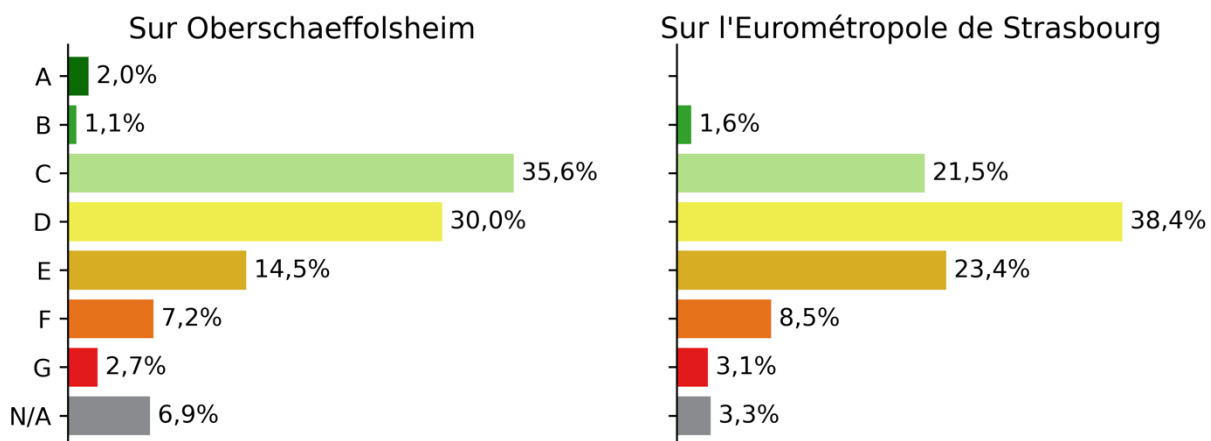
Source : Atmo Grand Est – Invent'Air V2023

Évolution de la consommation d'énergie finale depuis 2012 : **+9,6 %** en 2021



Le secteur résidentiel est un des secteurs consommant le plus d'énergie.

La répartition des étiquettes « énergie » des logements est estimée ainsi :



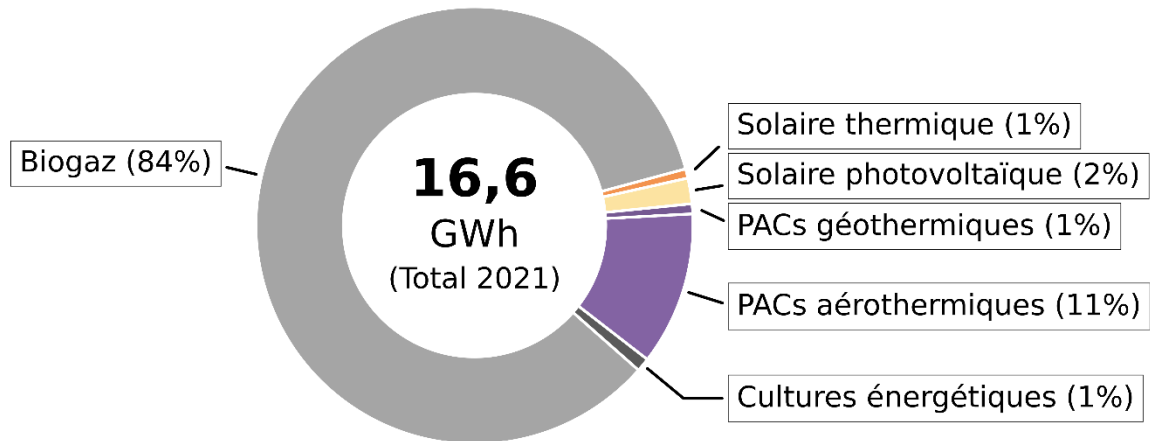
Source : Étiquettes de performance énergétique réelles et prédites par URBS



Production d'énergie renouvelable (EnR)

En 2021, **16,6 GWh** d'énergies renouvelables ont été produits sur la commune, ce qui représente **38,9 %** de sa consommation d'énergie finale.

Répartition des productions d'EnR par filière en 2021 :



Source : Atmo Grand Est : Invent'Air V2023



RAPPEL DES OBJECTIFS

du Plan Climat de l'Eurométropole
de taux d'EnR&R produite localement

OBJECTIF 2030

22 %

1 987 GWh de production

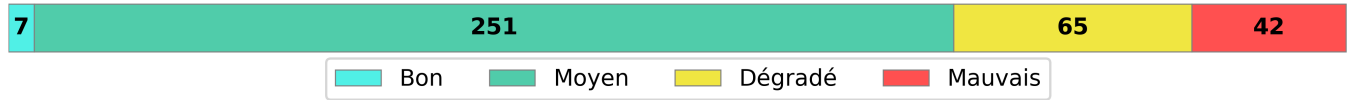
OBJECTIF 2050

52 %

3 235 GWh de production

Qualité de l'air

Répartition des **indices de la qualité de l'air** à Oberschaeffolsheim (nombre de jours en 2023) :



Source : Atmo Grand Est

Ammoniac (NH₃)

Évolution des émissions de NH₃ en 2021

-23 %
EMS : +21%
par rapport à 2005

RAPPEL DES OBJECTIFS

Plan de protection de l'Atmosphère

-14 %

Les sources principales d'émission en 2021



Particules fines (PM_{2,5})

Part de la population exposée en 2022 à des concentrations en PM_{2,5} supérieures à la future valeur réglementaire européenne en 2030 (10 µg/m³)

15 %
EMS : 89%

Les sources principales d'émission en 2021



Dioxyde d'azote (NO₂)

Part de la population exposée en 2022 à des concentrations en NO₂ supérieures à la future valeur réglementaire européenne en 2030 (20 µg/m³)

0 %
EMS : 14,8%

Les sources principales d'émission en 2021



Zone à Faibles Émissions-mobilité

Au regard de la réglementation et des effets néfastes sur la santé liés à l'exposition aux polluants issus du trafic routier, l'Eurométropole de Strasbourg a décidé de s'engager pour améliorer la qualité de l'air en instaurant sa **Zone à Faibles Émissions-mobilité**.

Répartition selon le SDES* du parc de voitures particulières immatriculées dans la commune et en circulation, par vignette Crit'Air au 1^{er} janvier 2023 (en nombre de voitures) :



*service des données et études statistiques



PLAN CLIMAT

2030

Réalisation :



contact@agenceduclimat-strasbourg.eu

Strasbourg.eu
eurométropole

PilotageClimatAir@strasbourg.eu

Source des données:



Crédit photo : Frederic MAIGROT pour Strasbourg Eurométropole

Conception graphique : Welcome Byzance



Accédez aux portraits communaux
énergie-climat de l'Agence du Climat

<https://agenceduclimat-strasbourg.eu/portraits/>