

2024



Portrait communal **Souffelweyersheim**



Maire : **Pierre PERRIN**



Population (2021) : **8 183 hab. (+9% depuis 2010)**

**PLAN
CLIMAT**
2030



Portrait communal Souffelweyersheim

Actions

LA COMMUNE

- > Lutte contre la prolifération du moustique tigre : le 24 juin 2023 a eu lieu la première opération de traitement des 1 200 avaloirs de la commune. Les habitants bénévoles, ayant été retenus pour cette étude, accueilleront un dispositif (borne-piège) dans leur jardin afin d'en évaluer l'efficacité et seront mobilisés pour effectuer des relevés réguliers durant tout l'été.
- > Sobriété énergétique : extinction de 550 lampadaires, soit 50% du parc dès le mois d'octobre 2023. Fermeture de l'ensemble des équipements sportifs et associatifs durant les congés scolaires de la Toussaint et d'hiver, soit une réduction de 17% de la consommation sur l'ensemble de la période de chauffe de 2023.
- > La cantine scolaire sert chaque année, pour 400 élèves, 1 repas végétarien par semaine, 2 repas bio par semaine, des légumes et fruits de saison et un conditionnement réduit en plastique.



Portrait communal Souffelweyersheim

Actions

L'AGENCE DU CLIMAT

est mobilisée depuis 2021 au service de la commune de Souffelweyersheim, de ses habitantes et habitants ainsi que des entreprises

- > **79 ménages** ont bénéficié d'un **conseil en mobilité** décarbonée⁽¹⁾
- > **6 professionnels** ont bénéficié d'un conseil en mobilité décarbonée⁽¹⁾
- > **8 ménages** ont bénéficié de la **prime Air Bois**, pour financer le remplacement d'un appareil au chauffage au bois ancien par un appareil labellisé Flamme Verte⁽¹⁾
- > **70 conseils ou accompagnements en rénovation de l'habitat** ont été prodigués à des **ménages et copropriétés** par l'espace France Rénov' de l'Agence du climat⁽¹⁾
- > Concernant les bâtiments publics : réalisation d'un état des lieux énergétique des 4 écoles, étude d'opportunité photovoltaïque

(1) au 31 décembre 2023

Avec le soutien de :



LE PACTE TERRITORIAL DE RÉUSSITE POUR LA TRANSITION ÉCOLOGIQUE (PTRTE)

- > Nombre de projets suivis par le PTRTE (axe stratégique TE) au 1/01/2024 : **18 projets (1 142 k€)**
- > Financements accordés : **446 k€ (État) + 79 k€ (CEA)**

Un partenariat entre :





Effets du changement climatique



+ 2°C

moyenne 2012-2023 par rapport à la moyenne 1961-1990



Source : Météo-France



84 %

de la population exposée à un îlot de chaleur urbain (ICU) d'intensité supérieure à 3°C lors d'un été caniculaire (90 % sur l'ensemble de l'EMS)



Source : Météo-France



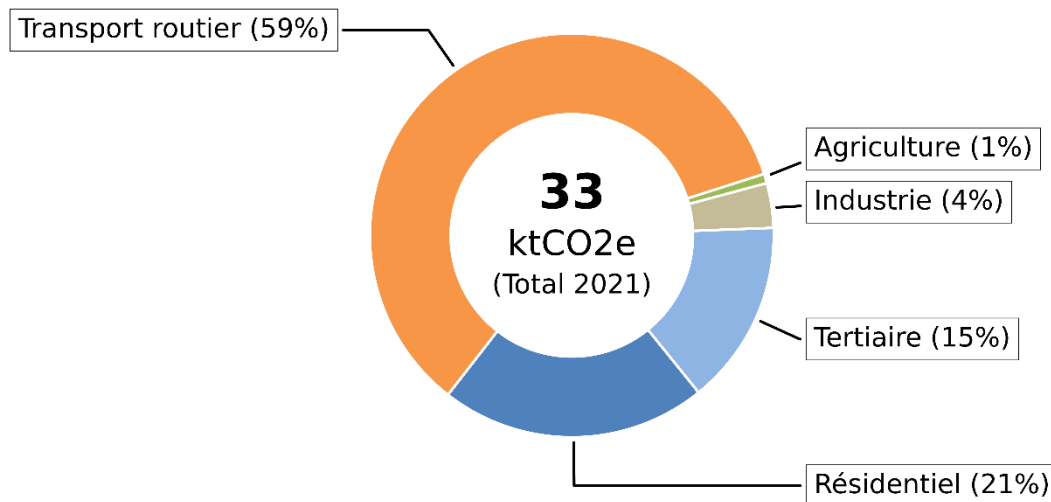
1 %

des habitations exposées à des risques d'inondations (8% sur l'ensemble de l'EMS)



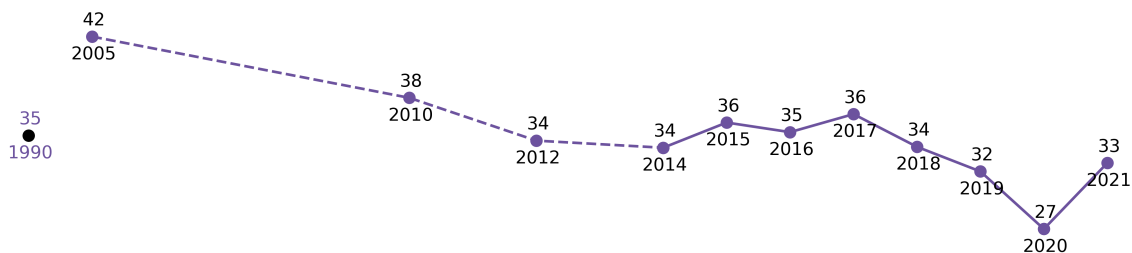
Émissions de gaz à effet de serre

Émissions de gaz à effet de serre (GES) par secteur en 2021 :



Source : Atmo Grand Est - Invent'Air V2023

Évolution des émissions de GES (en ktCO₂e) depuis 1990 : **-6,2 %** en 2021



RAPPEL DES OBJECTIFS

du Plan Climat de l'Eurométropole

OBJECTIF 2030

-55 %

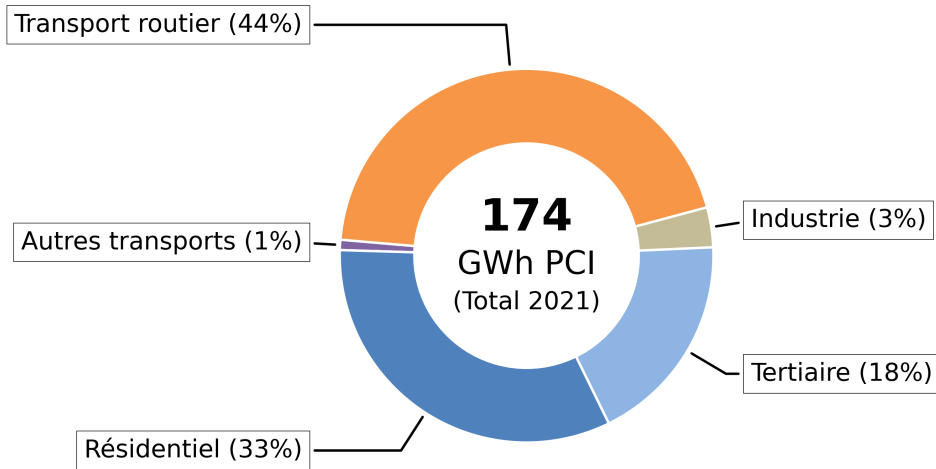
par rapport à 1990

OBJECTIF 2050

**Neutralité
carbone**

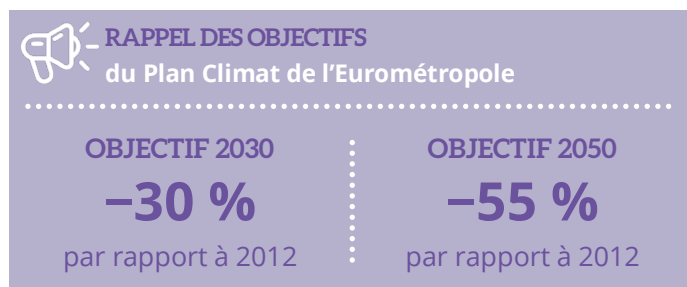
Consommation d'énergie

Répartition des consommations d'énergie par secteur en 2021 :



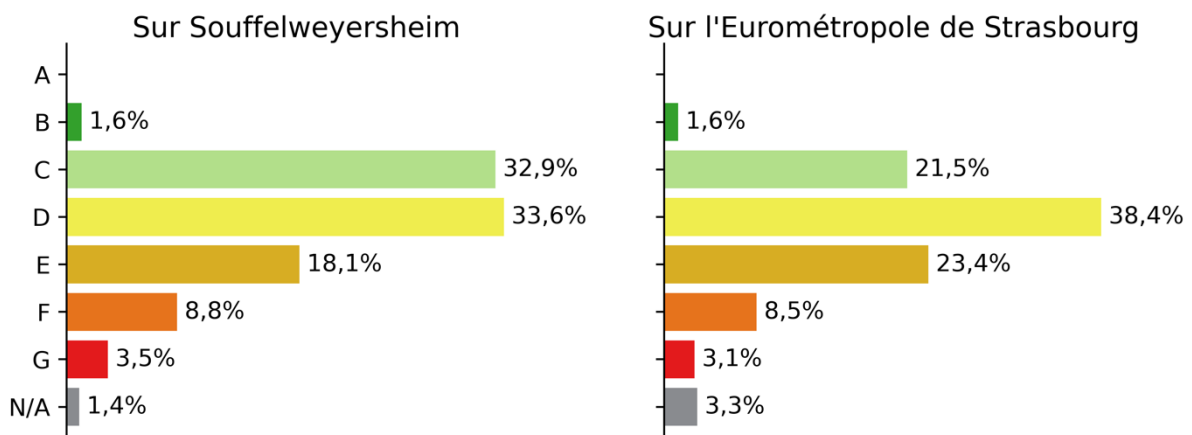
Source : Atmo Grand Est – Invent'Air V2023

Évolution de la consommation d'énergie finale depuis 2012 : **+0,2 %** en 2021



Le secteur résidentiel est un des secteurs consommant le plus d'énergie.

La répartition des étiquettes « énergie » des logements est estimée ainsi :



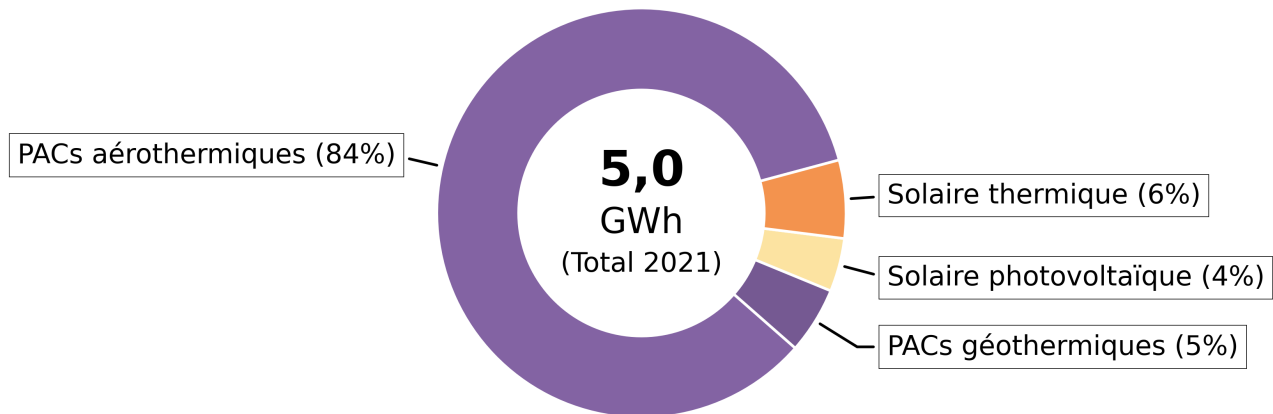
Source : Étiquettes de performance énergétique réelles et prédites par URBS



Production d'énergie renouvelable (EnR)

En 2021, **5,0 GWh** d'énergies renouvelables ont été produits sur la commune, ce qui représente **2,9 %** de sa consommation d'énergie finale.

Répartition des productions d'EnR par filière en 2021 :



Source : Atmo Grand Est : Invent'Air V2023



RAPPEL DES OBJECTIFS

du Plan Climat de l'Eurométropole
de taux d'EnR&R produite localement

OBJECTIF 2030

22 %

1 987 GWh de production

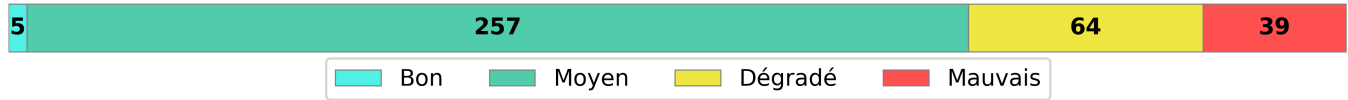
OBJECTIF 2050

52 %

3 235 GWh de production

Qualité de l'air

Répartition des **indices de la qualité de l'air** à Souffelweyersheim (nombre de jours en 2023) :



Source : Atmo Grand Est

Ammoniac (NH₃)

Évolution des émissions de NH₃ en 2021

+7 %
EMS : +21%
par rapport à 2005

RAPPEL DES OBJECTIFS

Plan de protection de l'Atmosphère

-14 %

Les sources principales d'émission en 2021



Particules fines (PM_{2,5})

Part de la population exposée en 2022 à des concentrations en PM_{2,5} supérieures à la future valeur réglementaire européenne en 2030 (10 µg/m³)

97 %
EMS : 89%

Les sources principales d'émission en 2021



Dioxyde d'azote (NO₂)

Part de la population exposée en 2022 à des concentrations en NO₂ supérieures à la future valeur réglementaire européenne en 2030 (20 µg/m³)

3 %
EMS : 14,8%

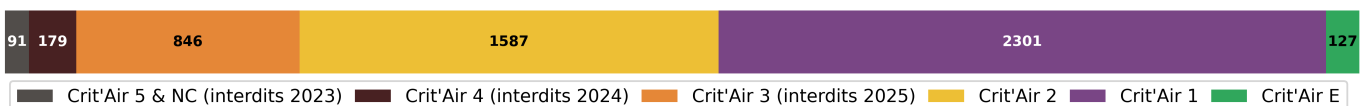
Les sources principales d'émission en 2021



Zone à Faibles Émissions-mobilité

Au regard de la réglementation et des effets néfastes sur la santé liés à l'exposition aux polluants issus du trafic routier, l'Eurométropole de Strasbourg a décidé de s'engager pour améliorer la qualité de l'air en instaurant sa **Zone à Faibles Émissions-mobilité**.

Répartition selon le SDES* du parc de voitures particulières immatriculées dans la commune et en circulation, par vignette Crit'Air au 1^{er} janvier 2023 (en nombre de voitures) :



*service des données et études statistiques



PLAN CLIMAT

2030

Réalisation :



contact@agenceduclimat-strasbourg.eu

Strasbourg.eu
eurométropole

PilotageClimatAir@strasbourg.eu

Source des données:



Crédit photo : Philippe Schalk pour Strasbourg Eurométropole
Conception graphique : Welcome Byzance



Accédez aux portraits communaux
énergie-climat de l'Agence du Climat
<https://agenceduclimat-strasbourg.eu/portraits/>