

2024

# Portrait communal **Vendenheim**



COMMUNE  
DE  
VENDENHEIM



Maire : **Philippe PFRIMMER**



Population (2021) : **6 109 hab. (+9% depuis 2010)**

**PLAN  
CLIMAT**  
2030



# Portrait communal Vendenheim

## Actions

### LA COMMUNE

- > Afin de remplacer le système de chauffage de ses bâtiments municipaux (dont la mairie, les écoles maternelle et primaire, le périscolaire, le Diapason, les gymnases), la commune de Vendenheim a fait le choix de créer des réseaux de chaleur. Le premier, alimenté par une chaudière à bois, a été mis en service cet automne 2022 et dessert notamment les écoles ainsi qu'un immeuble appartenant à Habitat de l'III, un raccordement qui permet à la commune de bénéficier de la TVA réduite réservée à l'énergie verte.
- > Une PAC sur nappe a été réalisée pour couvrir les besoins chaud et ECS du complexe sportif Le Waldeck. Cette PAC remplace une chaudière gaz et est en fonctionnement depuis l'automne 2023.
- > Vendenheim a obtenu les 3 libellules du label environnemental « Commune Nature », attribué par la Région Grand Est et l'Agence de l'Eau.
- > En 2023, 26 arbres ont été plantés dans la commune notamment sur les parkings Voltaire et Molière. Fin 2023 et en 2024, les plantations d'arbres continuent avec une vingtaine d'arbres dont: 2 dans le secteur de l'Ehpad, 3 au cimetière, 2 au parc du Muehlbaechel, 1 grand sapin de 9m place des Roses, 2 rue de la Cité, 9 au terrain de foot... Des arbres seront également plantés, entre la route de Brumath et l'aire des gens du voyage, le long de la piste cyclable qui sera prolongée.
- > Le projet de rénovation-extension de la mairie sera finalisé à l'été 2025. Dans le cadre de ce projet une PAC sur nappe sera installée permettant d'alimenter en chaud et en froid (géocooling) l'espace culturel, la mairie et le gymnase. A cette occasion, les chaudières gaz seront supprimées ou utilisées uniquement en appoint.
- > Concernant le parc d'éclairage public, la commune a investi 3 M€ permettant de disposer de plus de 80% du parc en LED.



# Portrait communal Vendenheim

## Actions

### L'AGENCE DU CLIMAT

est mobilisée depuis 2021 au service de la commune de Vendenheim, de ses habitantes et habitants ainsi que des entreprises

- > **53 ménages** et **1 professionnel** ont bénéficié d'un **conseil en mobilité décarbonée**<sup>(1)</sup>
- > **13 ménages** ont bénéficié de la **prime Air Bois**, pour financer le remplacement d'un appareil au chauffage au bois ancien par un appareil labellisé Flamme Verte<sup>(1)</sup>
- > **68 conseils ou accompagnements en rénovation de l'habitat** ont été prodigués à des **ménages et copropriétés** par l'espace France Renov' de l'Agence du climat<sup>(1)</sup>
- > Concernant les bâtiments publics : réalisation d'un prédiagnostic énergétique du presbytère, assistance technique et financière sur la rénovation énergétique de la mairie
- > Participation à plusieurs évènements, tels que la journée de l'eau, la fête de la patate et la journée de l'arbre

(1) au 31 décembre 2023

Avec le soutien de :



## LE PACTE TERRITORIAL DE RÉUSSITE POUR LA TRANSITION ÉCOLOGIQUE (PTRTE)

- > Nombre de projets suivis par le PTRTE (axe stratégique TE) au 1/01/2024 : **11 projets (11 094 k€)**
- > Financements accordés : **1 638 k€ (État) + 1 467 k€ (Région Grand Est)**

Un partenariat entre :





## Effets du changement climatique



**+ 2°C**

moyenne 2012-2023 par rapport à la moyenne 1961-1990



Source : Météo-France



**64 %**

de la population exposée à un îlot de chaleur urbain (ICU) d'intensité supérieure à 3°C lors d'un été caniculaire (90 % sur l'ensemble de l'EMS)



Source : Météo-France



**12 %**

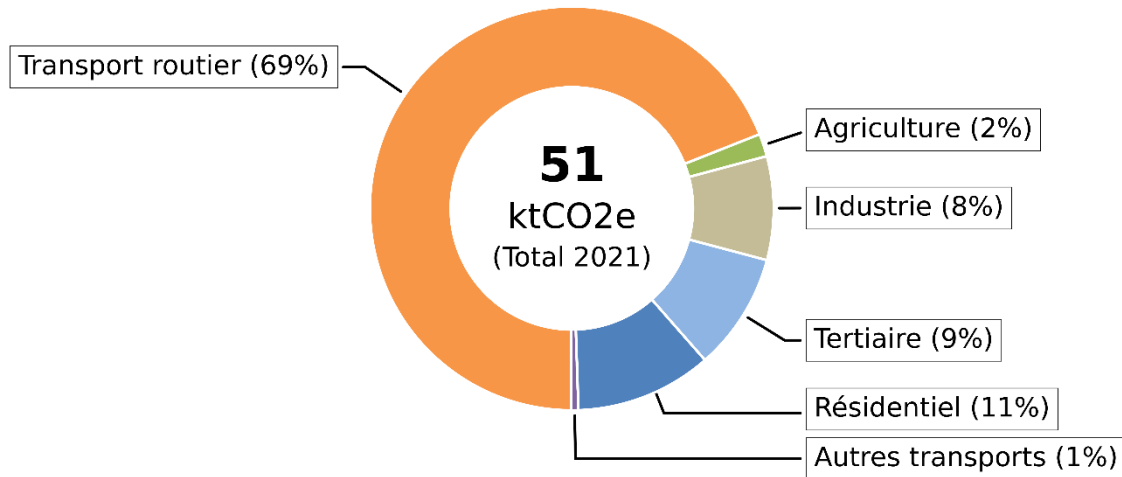
des habitations exposées à des risques d'inondations (8% sur l'ensemble de l'EMS)

La commune est exposée à des risques de coulées d'eaux boueuses



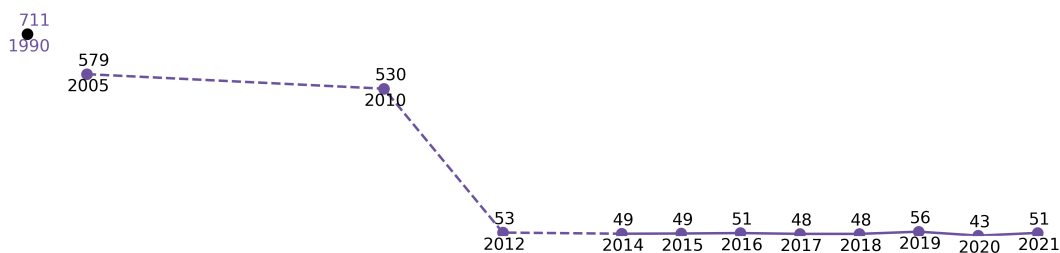
## Émissions de gaz à effet de serre

Émissions de gaz à effet de serre (GES) par secteur en 2021 :



Source : Atmo Grand Est - Invent'Air V2023

Évolution des émissions de GES (en ktCO<sub>2</sub>e) depuis 1990 : **-92,8 %** en 2021



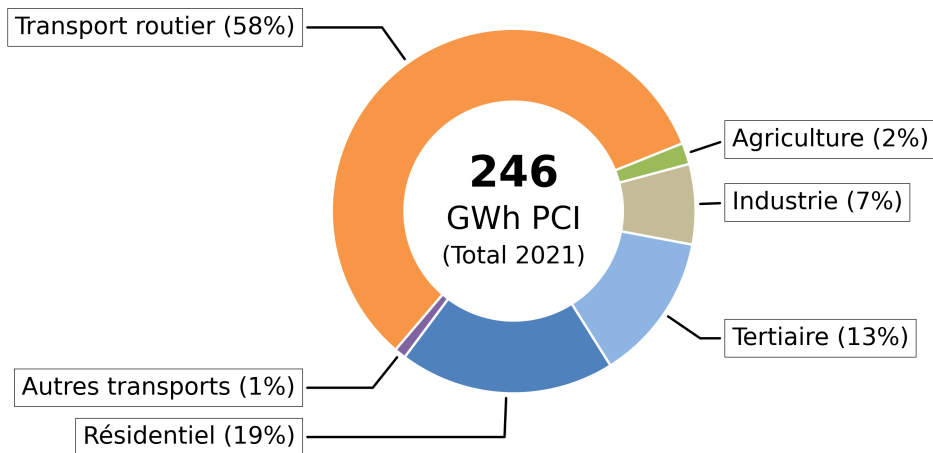
RAPPEL DES OBJECTIFS  
du Plan Climat de l'Eurométropole

OBJECTIF 2030  
**-55 %**  
par rapport à 1990

OBJECTIF 2050  
**Neutralité  
carbone**

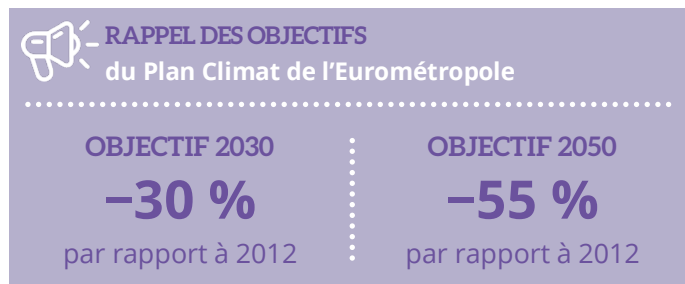
# Consommation d'énergie

Répartition des consommations d'énergie par secteur en 2021 :



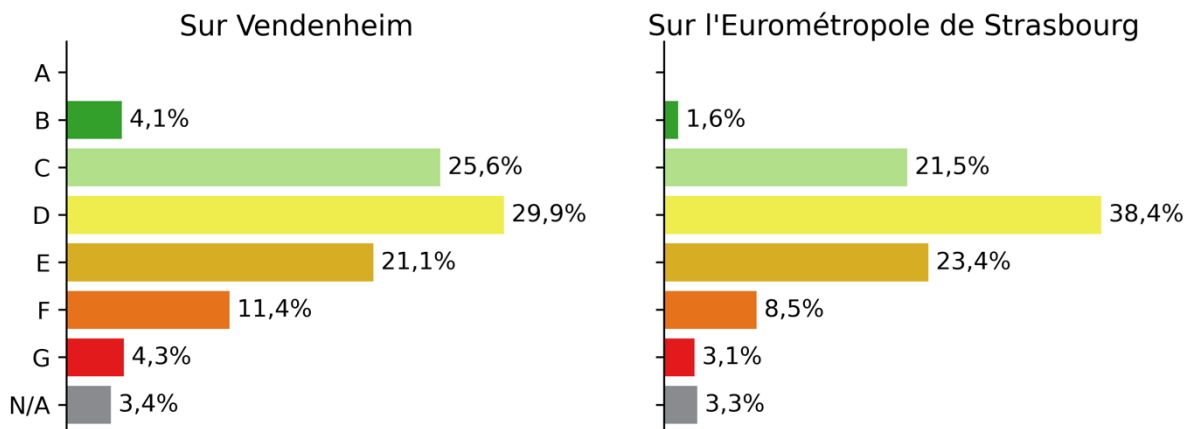
Source : Atmo Grand Est – Invent'Air V2023

Évolution de la consommation d'énergie finale depuis 2012 : **+2,6 %** en 2021



Le secteur résidentiel est un des secteurs consommant le plus d'énergie.

La répartition des étiquettes « énergie » des logements est estimée ainsi :



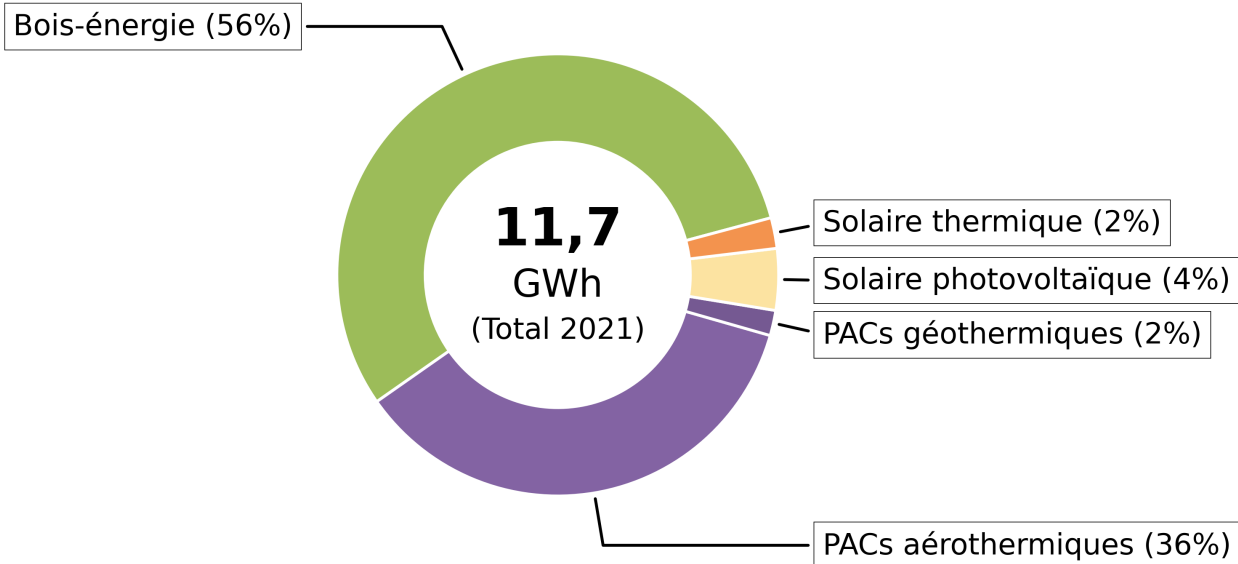
Source : Étiquettes de performance énergétique réelles et prédites par URBS



## Production d'énergie renouvelable (EnR)

En 2021, **11,7 GWh** d'énergies renouvelables ont été produits sur la commune, ce qui représente **4,8 %** de sa consommation d'énergie finale.

Répartition des productions d'EnR par filière en 2021 :



Source : Atmo Grand Est : Invent'Air V2023



### RAPPEL DES OBJECTIFS

du Plan Climat de l'Eurométropole  
de taux d'EnR&R produite localement

OBJECTIF 2030

**22 %**

1 987 GWh de production

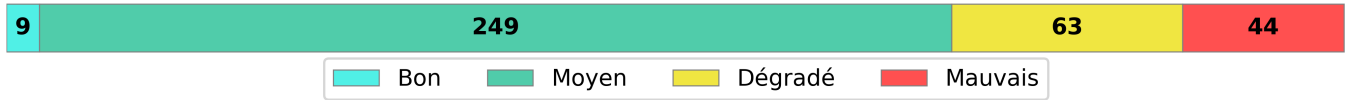
OBJECTIF 2050

**52 %**

3 235 GWh de production

# Qualité de l'air

Répartition des **indices de la qualité de l'air** à Vendenheim (nombre de jours en 2023) :



Source : Atmo Grand Est

## Ammoniac (NH<sub>3</sub>)

Évolution des émissions de NH<sub>3</sub> en 2021

**+10 %**  
EMS : +21%  
par rapport à 2005

### RAPPEL DES OBJECTIFS

Plan de protection de l'Atmosphère

**-14 %**

Les sources principales d'émission en 2021

72 %    15 %    13 %

## Particules fines (PM<sub>2,5</sub>)

Part de la population exposée en 2022 à des concentrations en PM<sub>2,5</sub> supérieures à la future valeur réglementaire européenne en 2030 (10 µg/m<sup>3</sup>)

**77 %**  
EMS : 89%

Les sources principales d'émission en 2021

44 %    28 %    17 %

## Dioxyde d'azote (NO<sub>2</sub>)

Part de la population exposée en 2022 à des concentrations en NO<sub>2</sub> supérieures à la future valeur réglementaire européenne en 2030 (20 µg/m<sup>3</sup>)

**0,3 %**  
EMS : 14,8%

Les sources principales d'émission en 2021

93%    2 %    2 %

## Zone à Faibles Émissions-mobilité

Au regard de la réglementation et des effets néfastes sur la santé liés à l'exposition aux polluants issus du trafic routier, l'Eurométropole de Strasbourg a décidé de s'engager pour améliorer la qualité de l'air en instaurant sa **Zone à Faibles Émissions-mobilité**.

Répartition selon le SDES\* du parc de voitures particulières immatriculées dans la commune et en circulation, par vignette Crit'Air au 1<sup>er</sup> janvier 2023 (en nombre de voitures) :



\*service des données et études statistiques



# PLAN CLIMAT

2030

## Réalisation :



[contact@agenceduclimat-strasbourg.eu](mailto:contact@agenceduclimat-strasbourg.eu)

**Strasbourg.eu**  
eurométropole

[PilotageClimatAir@strasbourg.eu](mailto:PilotageClimatAir@strasbourg.eu)

## Source des données:



**Crédit photo :** Philippe Schalk pour Strasbourg Eurométropole  
**Conception graphique :** Welcome Byzance



Accédez aux portraits communaux  
énergie-climat de l'Agence du Climat  
<https://agenceduclimat-strasbourg.eu/portraits/>