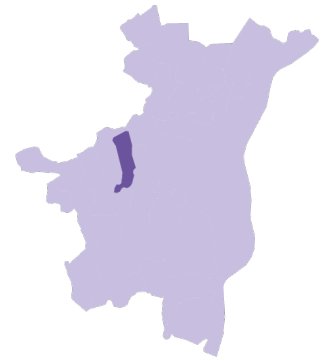


2024

Portrait communal **Wolfisheim**



Maire : **Eric AMIET**



Population (2021) : **4 217 hab. (+5% depuis 2010)**

**PLAN
CLIMAT**
2030



Portrait communal

Wolfisheim

Actions

LA COMMUNE

- > En collaboration avec l'entreprise BeeForest, spécialisée dans la plantation participative de forêts urbaines naturelles propices à l'amélioration de la biodiversité, la commune de Wolfisheim a concrétisé un projet de micro-forêt, derrière la centre sportif et culturel.
- > La mise en service des panneaux photovoltaïques de l'école maternelle a été effectuée l'été dernier. L'opération a consisté en la pose d'un peu plus de 180 m² de panneaux, soit 110 éléments répartis sur trois toits de l'école, d'une capacité de production maximale théorique de 35,75 kilowatts. On estime que la part autoconsommée par l'école (éclairage, chauffage...) représentera environ un tiers du total prévisionnel de production, alors que la revente des kWh non autoconsommés devrait pouvoir rapporter 2000 euros par an. Quant à l'économie sur la facture d'électricité de l'école, elle est estimée annuellement à 2000 euros.
- > Engagement pour la biodiversité :
 - Commune 3 libellules
 - Jardins des 5 sens
 - Forêt miyawaki
 - Trame nocturne
 - Mares pédagogiques
 - Création d'une Zone de Non Traitement
- > Engagement pour les mobilités décarbonées :
 - Achat de véhicule crit'air 0
 - Achat de VTT pour l'ASVP communal en remplacement d'un véhicule thermique
 - Action en faveur des pistes cyclables
 - Création d'une aire de longue pause le long du canal de la bruche pour les cyclotouristes.
 - Mise en place de la prime mobilité
- > Actions de réduction énergétique :
 - Lancement des travaux en 2024 d'un projet de rénovation ambitieux : énergétique et thermique des écoles communales
 - Projet de rénovation gymnase de l'école élémentaire
 - Études pour la mise en place de géothermie sur champs de sonde
 - Plan de sobriété énergétique
 - Tableaux de suivi et mise en place en cours des compteurs communicants
 - Mise en place de panneaux photovoltaïques à l'école élémentaire et aux ateliers municipaux
- > Sensibilisation du grand public :
 - Nombreuses conférences thématiques
 - Visites en cours en collaboration avec la SINE BUSSIÈRE
 - Labellisation Eco responsable en cours pour les manifestations
 - Animation et signalétique sur un verger communal



Portrait communal Wolfisheim

Actions

L'AGENCE DU CLIMAT

est mobilisée depuis 2021 au service de la commune de Wolfisheim, de ses habitantes et habitants ainsi que des entreprises

- > **28 ménages** ont bénéficié d'un **conseil en mobilité** décarbonée⁽¹⁾
- > **3 professionnels** ont bénéficié d'un conseil en mobilité décarbonée⁽¹⁾
- > **2 ménages** ont bénéficié de la **prime Air Bois**, pour financer le remplacement d'un appareil au chauffage au bois ancien par un appareil labellisé Flamme Verte⁽¹⁾
- > **43 conseils ou accompagnements en rénovation de l'habitat** ont été prodigués à des **ménages et copropriétés** par l'espace France Rénov' de l'Agence du climat⁽¹⁾
- > Concernant les bâtiments publics : assistance technique sur le décret tertiaire, assistance technique sur un projet d'autoconsommation photovoltaïque

(1) au 31 décembre 2023

Avec le soutien de :



LE PACTE TERRITORIAL DE RÉUSSITE POUR LA TRANSITION ÉCOLOGIQUE (PTRTE)

- > Nombre de projets suivis par le PTRTE (axe stratégique TE) au 1/01/2024 : **11 projets (8 503 k€)**
- > Financements accordés : **754 k€ (État) + 479 k€ (Région Grand Est) + 20 k€ (CeA)**

Un partenariat entre :





Effets du changement climatique



+ 2°C

moyenne 2012-2023
par rapport à la
moyenne 1961-1990



Source : Météo-France



80 %

de la population exposée
à un îlot de chaleur urbain (ICU)
d'intensité supérieure à 3°C lors
d'un été caniculaire
(90 % sur l'ensemble de l'EMS)



Source : Météo-France



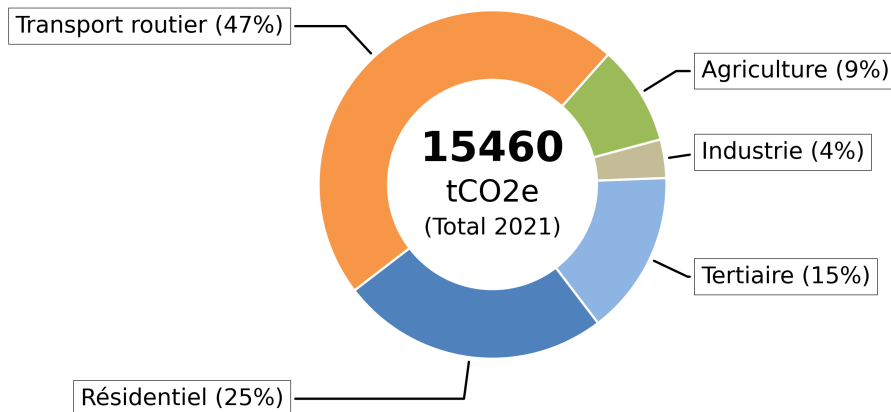
9 %

des habitations exposées
à des risques d'inondations
(8% sur l'ensemble de l'EMS)



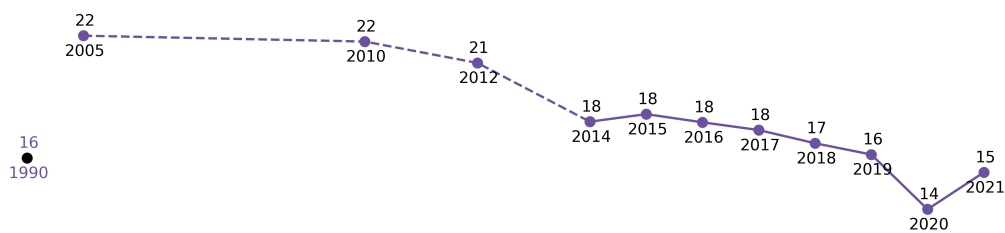
Émissions de gaz à effet de serre

Émissions de gaz à effet de serre (GES) par secteur en 2021 :



Source : Atmo Grand Est - Invent'Air V2023

Évolution des émissions de GES (en ktCO₂e) depuis 1990 : **-4,4 %** en 2021



RAPPEL DES OBJECTIFS

du Plan Climat de l'Eurométropole

OBJECTIF 2030

-55 %

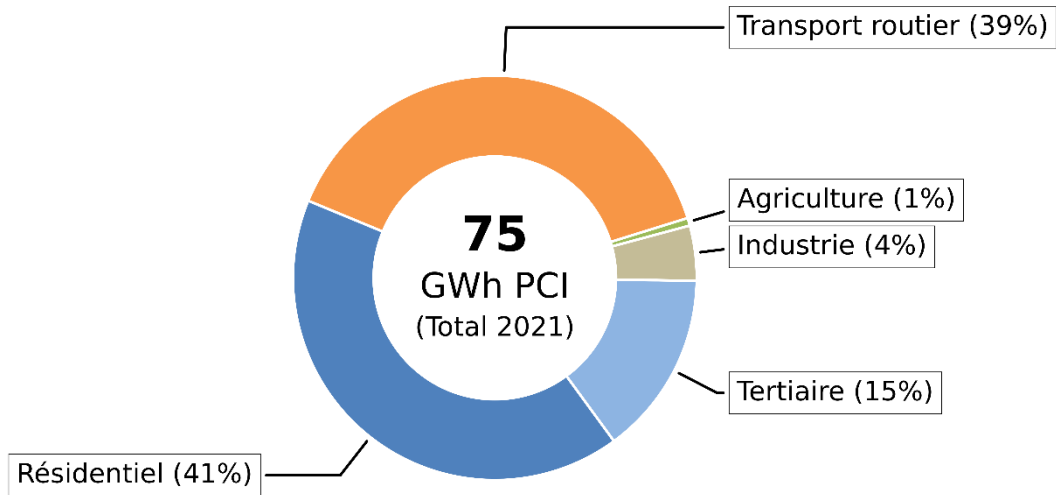
par rapport à 1990

OBJECTIF 2050

**Neutralité
carbone**

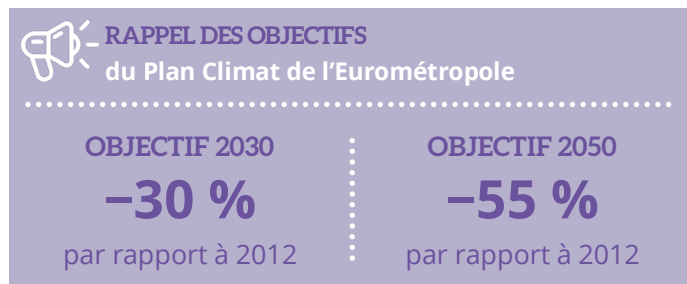
Consommation d'énergie

Répartition des consommations d'énergie par secteur en 2021 :



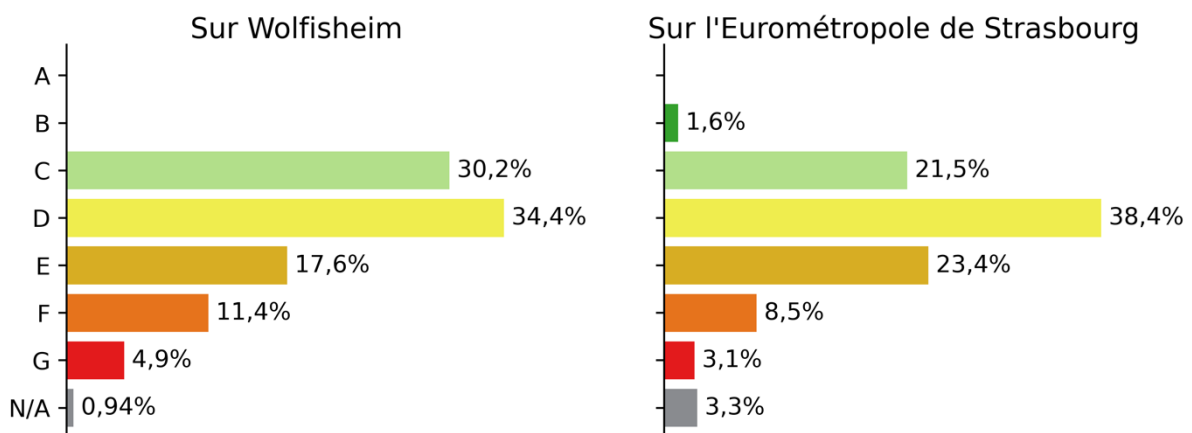
Source : Atmo Grand Est - Invent'Air V2023

Évolution de la consommation d'énergie finale depuis 2012 : **-20,1 %** en 2021



Le secteur résidentiel est un des secteurs consommant le plus d'énergie.

La répartition des étiquettes « énergie » des logements est estimée ainsi :



Source : Étiquettes de performance énergétique réelles et prédites par URBS

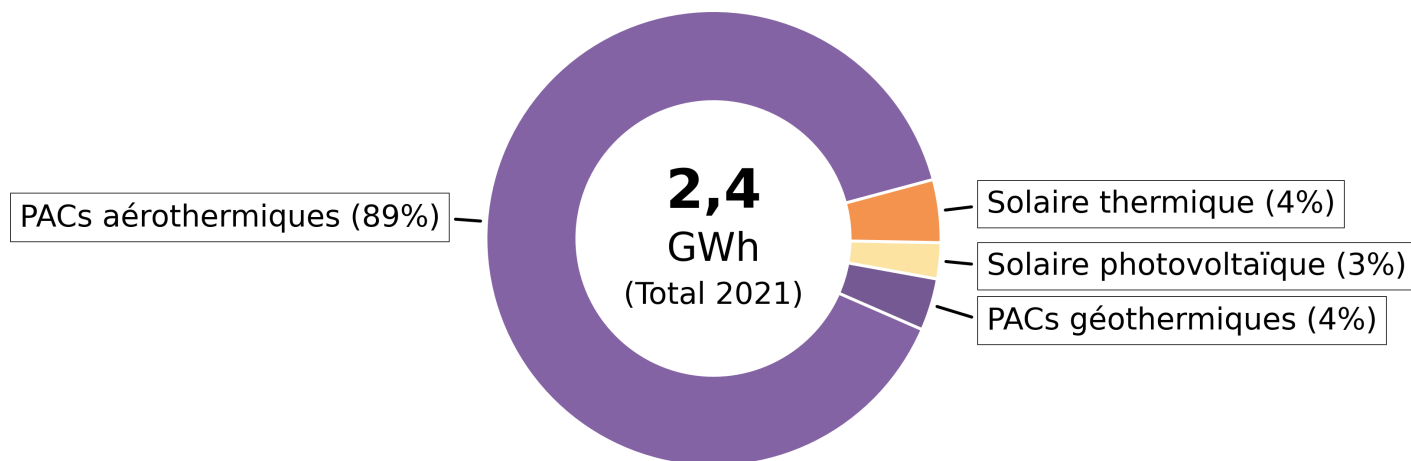


Production d'énergie renouvelable (EnR)

En 2021, **2,4 GWh** d'énergies renouvelables ont été produits sur la commune,

ce qui représente **3,3 %** de sa consommation d'énergie finale.

Répartition des productions d'EnR par filière en 2021 :



Source : Atmo Grand Est : Invent'Air V2023



RAPPEL DES OBJECTIFS

du Plan Climat de l'Eurométropole
de taux d'EnR&R produite localement

OBJECTIF 2030

22 %

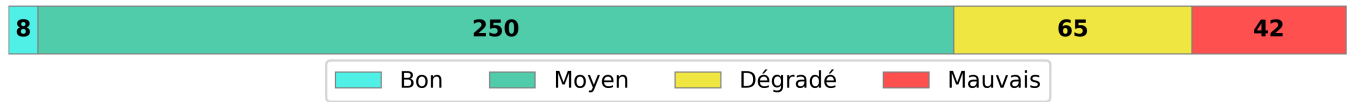
1 987 GWh de production

OBJECTIF 2050

52 %

3 235 GWh de production

Répartition des **indices de la qualité de l'air** à Wolfisheim (nombre de jours en 2023) :



Source : Atmo Grand Est

Ammoniac (NH₃)

Évolution des émissions de NH₃ en 2021

+23 %
EMS : +21%
par rapport à 2005

RAPPEL DES OBJECTIFS

Plan de protection de l'Atmosphère

-14 %

Les sources principales d'émission en 2021



Particules fines (PM_{2,5})

Part de la population exposée en 2022 à des concentrations en PM_{2,5} supérieures à la future valeur réglementaire européenne en 2030 (10 µg/m³)

48 %
EMS : 89%

Les sources principales d'émission en 2021



Dioxyde d'azote (NO₂)

Part de la population exposée en 2022 à des concentrations en NO₂ supérieures à la future valeur réglementaire européenne en 2030 (20 µg/m³)

0,8 %
EMS : 14,8%

Les sources principales d'émission en 2021



Zone à Faibles Émissions-mobilité

Au regard de la réglementation et des effets néfastes sur la santé liés à l'exposition aux polluants issus du trafic routier, l'Eurométropole de Strasbourg a décidé de s'engager pour améliorer la qualité de l'air en instaurant sa **Zone à Faibles Émissions-mobilité**.

Répartition selon le SDES* du parc de voitures particulières immatriculées dans la commune et en circulation, par vignette Crit'Air au 1^{er} janvier 2023 (en nombre de voitures) :



*service des données et études statistiques



PLAN CLIMAT

2030

Réalisation :



contact@agenceduclimat-strasbourg.eu

Strasbourg.eu
eurométropole

PilotageClimatAir@strasbourg.eu

Source des données:



Crédit photo : Elyxandro Cegarra pour Strasbourg Eurométropole
Conception graphique : Welcome Byzance



Accédez aux portraits communaux
énergie-climat de l'Agence du Climat
<https://agenceduclimat-strasbourg.eu/portraits/>